

LEYENDA

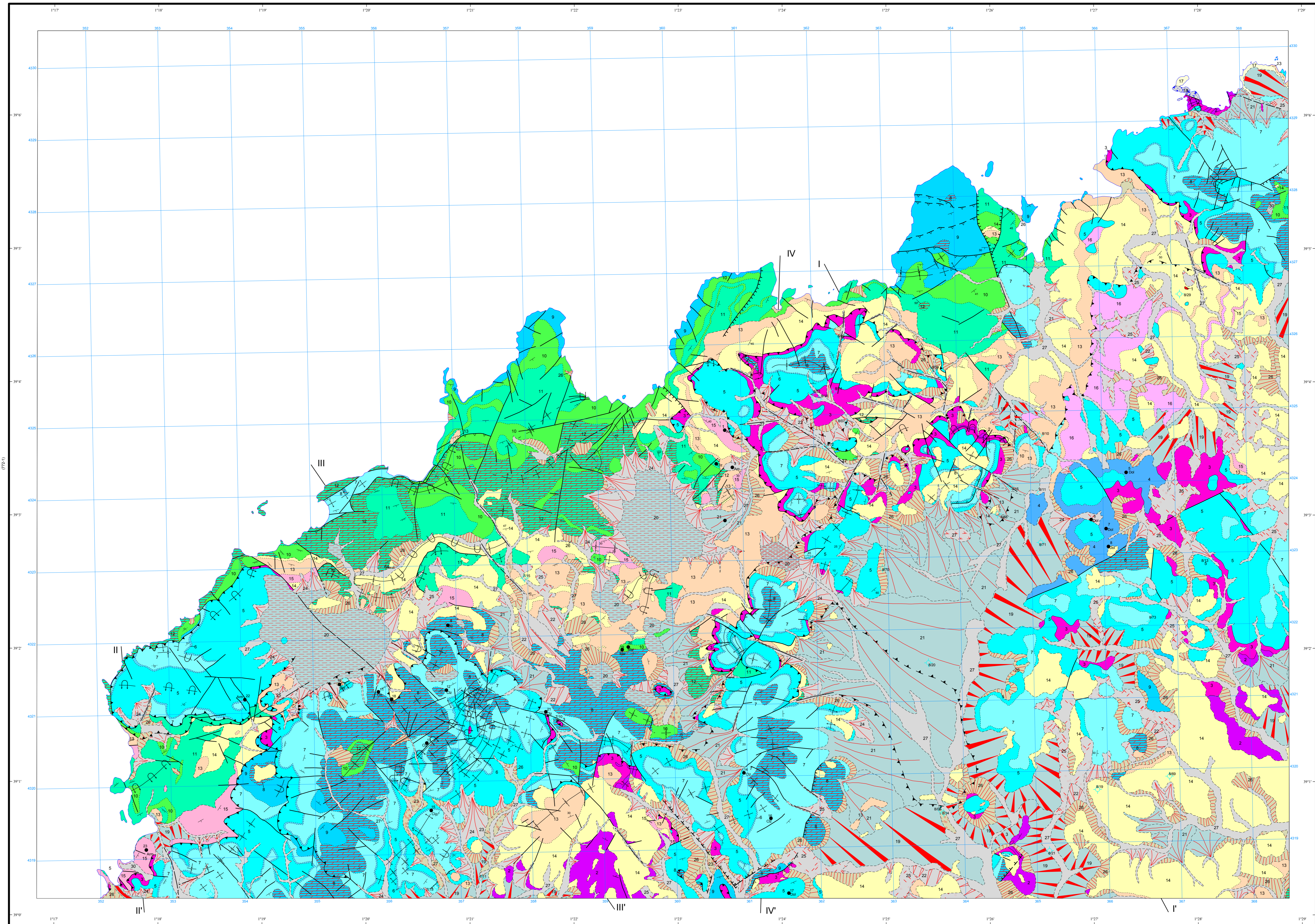
| | | | |
|---------------|------------------|--|--|
| CUATERNARIO | Holoceno | 30 Arenas. Arenas eólicas 29 Arcillas y limos con materia orgánica. Fondo endorreico 28 Arenas y cantos. Playa 27 Gravos, arenas y arcillas. Fondo de valle 26 Gravos, bloques y arcillas con encostramientos carbonatados a techo. Coluvión 25 Arcillas, arenas y gravos. Aluvial-coluvial 24 Gravos, arcillas y arenas. Conos de deyección moderno 23 Gravos, arenas y arcillas. Terrazas 22 Gravos, arcillas y arenas con encostramientos carbonatados a techo. Glacis moderno 21 Gravos, arcillas y arenas. Cono de deyección intermedio 20 Arcillas de descalcificación. Fondo de dolina y pozo | |
| | Pleistoceno | 19 Gravos, arcillas y arenas con encostramientos carbonatados a techo. Glacis antiguo 18 Areniscas. Playas y dunas antiguas, "mares" 17 Calizas blancas 16 Arcillas, yesos y bloques 15 Calcarentas 14 Margas 13 Conglomerados 12 Dolomías blancas 11 Calizas fosilíferas 10 Margas con intercalaciones rítmicas de calizas margosas | |
| TERCIARIO | Mioceno Superior | 9 Calizas tabeada y en bancos 8 Dolomías masivas 7 Calizas tabeada con intercalación de niveles margosos | |
| | Mioceno Inferior | 6 Calizas nodulosas y margas rojas 5 Dolomías masivas y en bancos 4 Dolomías y calizas dolomíticas tabeada 3 Arcillas abigarradas y yeso 2 Dolomías y calizas tabeada negras 1 Rocas subvolcánicas terciarias | |
| | Cretácico | Albiense | |
| | | Aptiense | |
| | | Barremiense | |
| Hauteriviense | | | |
| Jurásico | Valanginiense | | |
| | Berrisiense | | |
| Triásico | Titónico | | |
| | Kimmeridgiense | | |
| Triásico | Oxfordiense | | |
| | Lias | | |
| Triásico | Superior | F. K. | |
| | Medio | F. M. | |

ROCAS OGNEAS



SIMBOLOS CONVENCIONALES

| | | | |
|-------|--|-------|-------------------------------------|
| ----- | Contacto concordante | ----- | Contacto discordante |
| ----- | Contacto mecánico | ----- | Falla conocida |
| ----- | Falla supuesta | ----- | Falla con indicación de hundimiento |
| ----- | Falla con indicación de hundimiento sup. | ----- | Falla inversa |
| ----- | Falla inversa supuesta | ----- | Cabalgamiento conocido |
| ----- | Cabalgamiento supuesto | ----- | Anticlinal |
| ----- | Anticlinal supuesto | ----- | Anticlinal tumbado |
| ----- | Anticlinal tumbado supuesto | ----- | Sinclinal |
| ----- | Sinclinal supuesto | ----- | Sinclinal tumbado |
| ----- | Sinclinal tumbado supuesto | ----- | Fotogeología 30-60 |
| ----- | Fotogeología 60-90 | ----- | Fotogeología 0-30 |
| ----- | Estratificación subvertical | ----- | Estratificación invertida |
| ----- | Estratificación | ----- | Manantiales o fuentes |
| ----- | Sondeo | ● | Indicios minerales |
| Am | Arenisca | Ciz | Caliza |
| Dol | Dolomía | Mar | Marga |



Área de Sistemas de Información Geocientífica

SANT MIQUEL (772-4)

NORMAS, DIRECCIÓN Y SUPERVISIÓN DEL I.G.M.E.
AÑO DE REALIZACIÓN DE LA CARTOGRAFÍA GEOLÓGICA: 1996

Autores : P. Cabra Gil (INYPISA)
A. García de Domingo (INYPISA)
A. Díaz de Neira (INYPISA)
J. Gil Gil (INYPISA)

Dirección y supervisión : P. Ruiz Reig (IGME)

Escala 1:25.000



Proyección y Cuadrícula UTM. Elipsoide Internacional. Huso 31