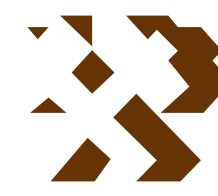


MAPA GEOLÓGICO DE ESPAÑA

Escala 1:50.000



Instituto Geológico y Minero de España

LLANOS DEL CAUDILLO

761

20-30

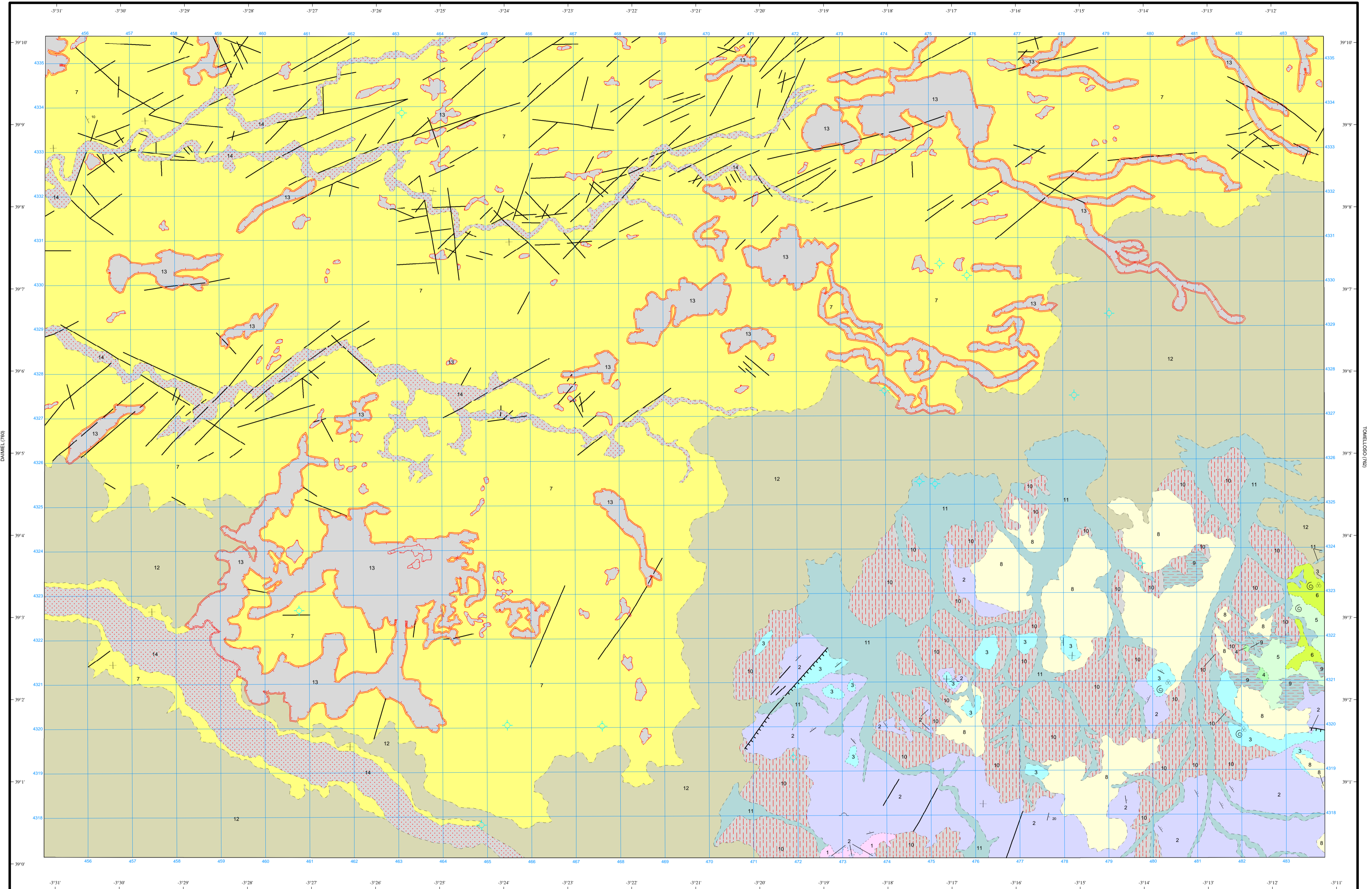
VILLARTA DE SAN JUAN (736)

LEYENDA

		CUATERNARIO		14	14 Aluviales recientes
				13	13 Depósitos de fondos de dolinas
				12	12 Depósitos detríticos marginales
				11	11 Aluviales antiguos
				10	10 Costras calcáreas
				9	9 Limos y arcillas rojas
				8	8 Raña
				7	7 Calizas, margas, tobas y limos calcáreos
				6	6 Calizas blanco amarillentas
				5	5 Alternancia de calizas rojas oquerosas y margas blanquecinas
				4	4 Arenas de color blanco rojizo
				3	3 Calizas compactas gris-azuladas
				2	2 Calizas y calizas brechificadas
				1	1 Arcillas y margas yesíferas
TERCIARIO	MIOCENO	Plioceno			
		SUPERIOR			
CRETÁCICO	MIOCENO	PONTIENSE		8	
		SENONIENSE		6	
		CENOM-TURON		5	
JURÁSICO	LÁSICO	ALBIENSE		4	
		PLIENSABACHENSE		3	
		SINEMURIENSE		2	
TRIÁSICO	LÁSICO	HETTANGIENSE		2	
		KEUPER		1	

SÍMBOLOS CONVENCIONALES

-----	Contacto concordante	-----	Contacto discordante
---	Falla conocida	---	Falla supuesta
---	Falla con indicación de hundimiento	---	Fotogeología 0-15
---	Fotogeología 15-30	---	Estratificación subhorizontal
---	Estratificación	---	Dolina
---	Poaje	---	Fósiles (inventados)
---	Microfauna	---	Sondeo
---	Cantera activa		



Área de Sistemas de Información Geocientífica

MANZANARES (736)

Escala 1:50.000



Proyección y Cuadrícula UTM. Elipsoide Internacional. Huso 30

NORMAS, DIRECCIÓN Y SUPERVISIÓN DEL I.G.M.E

AÑO DE REALIZACIÓN DE LA CARTOGRAFÍA GEOLÓGICA: 1974

Autores : J. Balmaseda (GEORENA S.L.)
E. Medina (GEORENA S.L.)
J. M. Tell (GEORENA S.L.)
V. Lara (GEORENA S.L.)

Dirección y supervisión : (IGME)