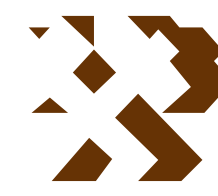


MAPA GEOLÓGICO DE ESPAÑA

Escala 1:50.000



Instituto Geológico
y Minero de España

MADRIGALEJO

754

13-30

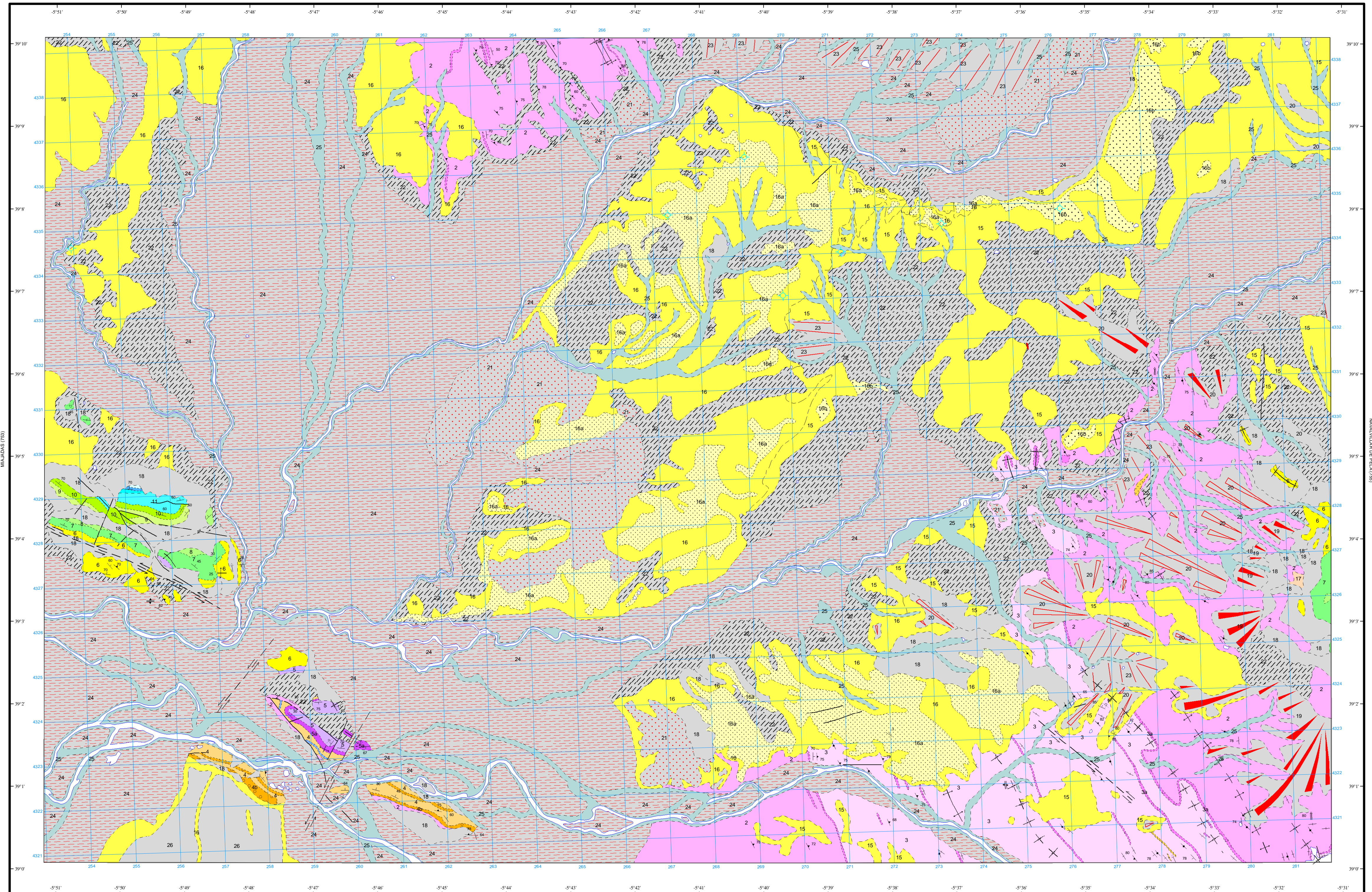
LEYENDA

CUATERNARIO	HOLOCENO	25	25	24	23
	PLEISTOCENO	21	19	18	17
TERCIARIO	PALEOCENO	16	15		
	MIOCENO	14			
PALEOZOICO	ORDOVICICO	13	12	11	10
	DEVONICO	9	8	7	6
PRECAMBRIICO	PROTEROZOICO	5	4	3	2
	ROCAS FILONIANAS				

- 26 Arenas, limos eólicos.
- 25 Gravats, arenas, limos y arcillas (aluvial de fondo de valle).
- 24 Arcillas, limos y arenas (lanura de inundación).
- 23 Arcillas, limos y arenas con cantos (Glacis).
- 22 Arcillas y limos con cantos (Aluvial-Coluvial).
- 21 Gravats, arenas y arcillas (Terrazas).
- 20 Gravats, arenas y arcillas (Glacis).
- 19 Gravats, arenas y arcillas (Glacis rojos).
- 18 Cantos, bloques, arenas, limos y arcillas (Coluviones).
- 17 Gravats y arcillas rojas.
- 16a Conglomerados polimicticos heterométricos.
- 16 Arenas arcósicas y limos.
- 15 Arcillas, limos arenosos y gravats. Niveles de pisolitos ferromanganesíferos.
- 14 Lutitas gris oscuro, ampetitas y cuarcitas grises a negras.
- 13 Areniscas (cuarzoarenitas) y cuarcitas.
- 12 Fangolitas, limolitas arenosas y areniscas. Cantos de cuarzo-cuarcita heterométricos, subangulosos, en todas las facies.
- 11 Lutitas gris oscuras pintosas con nódulos siderolíticos.
- 10 Areniscas (cuarzoarenitas), limolitas micáceas y lutitas.
- 9 Lutitas grises pintosas con nódulos.
- 8 Areniscas (cuarzoarenitas), limolitas y lutitas.
- 7 Areniscas (cuarzoarenitas), cuarcitas blancas y lutitas.
- 6 Conglomerados, areniscas con grava, areniscas, limolitas y lutitas policolores.
- 5a Conglomerados granosportados.
- 5 Conglomerados, areniscas con grava y lutitas.
- 4b Conglomerados.
- 4a Calizas bioclásticas, bioconstruidas y lutitas carbonatadas.
- 4 Conglomerados, areniscas y lutitas.
- 3b Rocas básicas.
- 3a Conglomerados matrizsoportados.
- 3 Fangolitas, areniscas y conglomerados.
- 2a Conglomerados matrizsoportados y vulcarenititas con grava.
- 2 Areniscas, limolitas, lutitas y cuarcitas negras (Turbiditas).
- 1 Diques de cuarzo.

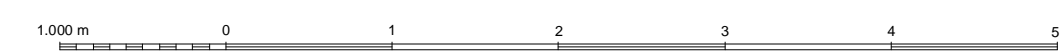
SIMBOLOS CONVENCIONALES

-----	Contacto concordante	-----	Contacto concordante supuesto
- - - - -	Contacto discordante	- - - - -	Cambio lateral de facies
---	Falla conocida	---	Falla supuesta
---	Falla con indicación de movimiento levógiro supuesta	---	Anticlinal
+	Anticlinal supuesto	+	Sinclinal
+	Sinclinal supuesto	+	Estratificación subvertical
+	Estratificación invertida	+	Estratificación
+	Primera esquistosidad subvertical	+	Primera esquistosidad
+	Segunda esquistosidad	+	Tercera esquistosidad subvertical
+	Lineación de intersección	+	Lineación de fase 3
+	Sondeo	+	Cantera inactiva



Área de Sistemas de Información Geocientífica

Escala 1:50.000



Proyección y Cuadrícula UTM. Elipsoide Internacional. Huso 30

NORMAS, DIRECCIÓN Y SUPERVISIÓN DEL I.G.M.E
AÑO DE REALIZACIÓN DE LA CARTOGRAFÍA GEOLÓGICA: 1995

Autores: J. Matas (IGME)

F. Leyva (IGME)

F. Moreno (IGME)

Dirección y supervisión: V. Monteserín López (IGME)