



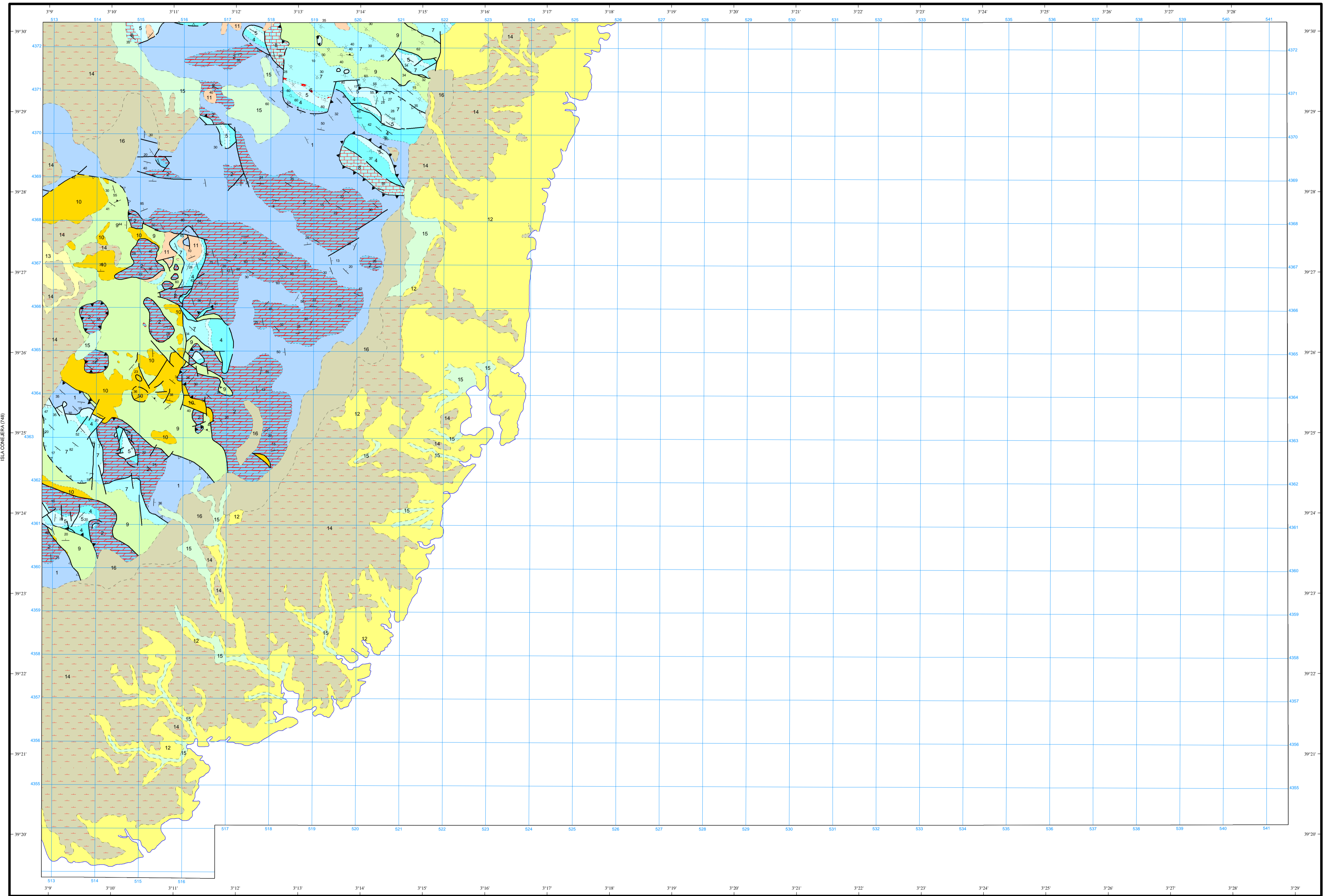
LEYENDA

CUATERNARIO	HOLOCENO	15	16	
	PLEISTOCENO			
TERCIARIO	NEOGENO	PLIOCENO	13	
		MIOCENO		
		SUPERIOR MESSINIEN TORTONIEN INFERIOR	12 11	
CRETACEO	PALEOGENO	10		
	INFERIOR	9		
JURASICO	MALM	7		
	DOGGER	5		
	LIAS	TOARCIENSE	4	
		PLIENSBACHENSE	3	
		SINEMURIENSE		
		HETTANGIENSE		
TRIAS	RETHIENSE	1		

- 16 Coluviales.
- 15 Aluviales.
- 14 "Terra rossa".
- 13 Calcarentas.
- 12 Calizas arrecifales y calizas oolíticas.
- 11 Conglomerados, areniscas y calizas.
- 10 Calizas, margas y areniscas.
- 9 Calizas, calizas arenosas y margas.
- 8 Calizas oolíticas, bioclasticas y micriticas.
- 7 Calizas bioclasticas y calizas micriticas.
- 6 Calizas micriticas y bioclasticas muy silicificadas.
- 5 Calizas oolíticas.
- 4 Margas.
- 3 Calizas bioclasticas y micriticas, arenosas al techo.
- 2 Brechas dolomíticas.
- 1 Dolomías tabuladas.

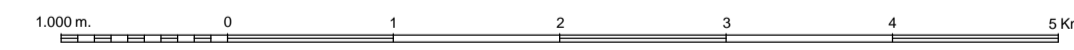
SÍMBOLOS CONVENCIONALES

-----	Contacto concordante	-----	Contacto concordante supuesto
- - - - -	Contacto discordante	—————	Falla conocida
—————	Falla supuesta	▲▲▲▲▲	Falla inversa
▲▲▲▲▲	Falla inversa supuesta	▲▲▲▲▲	Cabalgamiento conocido
▲▲▲▲▲	Cabalgamiento supuesto	+	Estratificación subhorizontal
+	Estratificación subvertical	—+—	Estratificación invertida
—+—	Estratificación	▲	Primera esquistosidad



Área de Sistemas de Información Geocientífica

Escala 1:50.000



Proyección y Cuadrícula UTM, Elipsoide Internacional, Huso 31

NORMAS, DIRECCIÓN Y SUPERVISIÓN DEL I.G.M.E.  
AÑO DE REALIZACIÓN DE LA CARTOGRAFÍA GEOLÓGICA:  
Autores : J. Pares (Universidad de Barcelona)  
F. Sabat Montserrat (Universidad de Barcelona)  
M. Alvaro (C.G.S.)  
P. del Olmo Zamora (C.G.S.)  
J. Ramirez del Pozo (C.G.S.)  
Dirección y supervisión : A. Barnolas (I.G.M.E.)