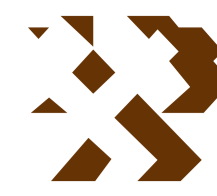


MAPA GEOLÓGICO DE ESPAÑA

Escala 1:50.000



Instituto Geológico
y Minero de España

MINAYA

741

23-29

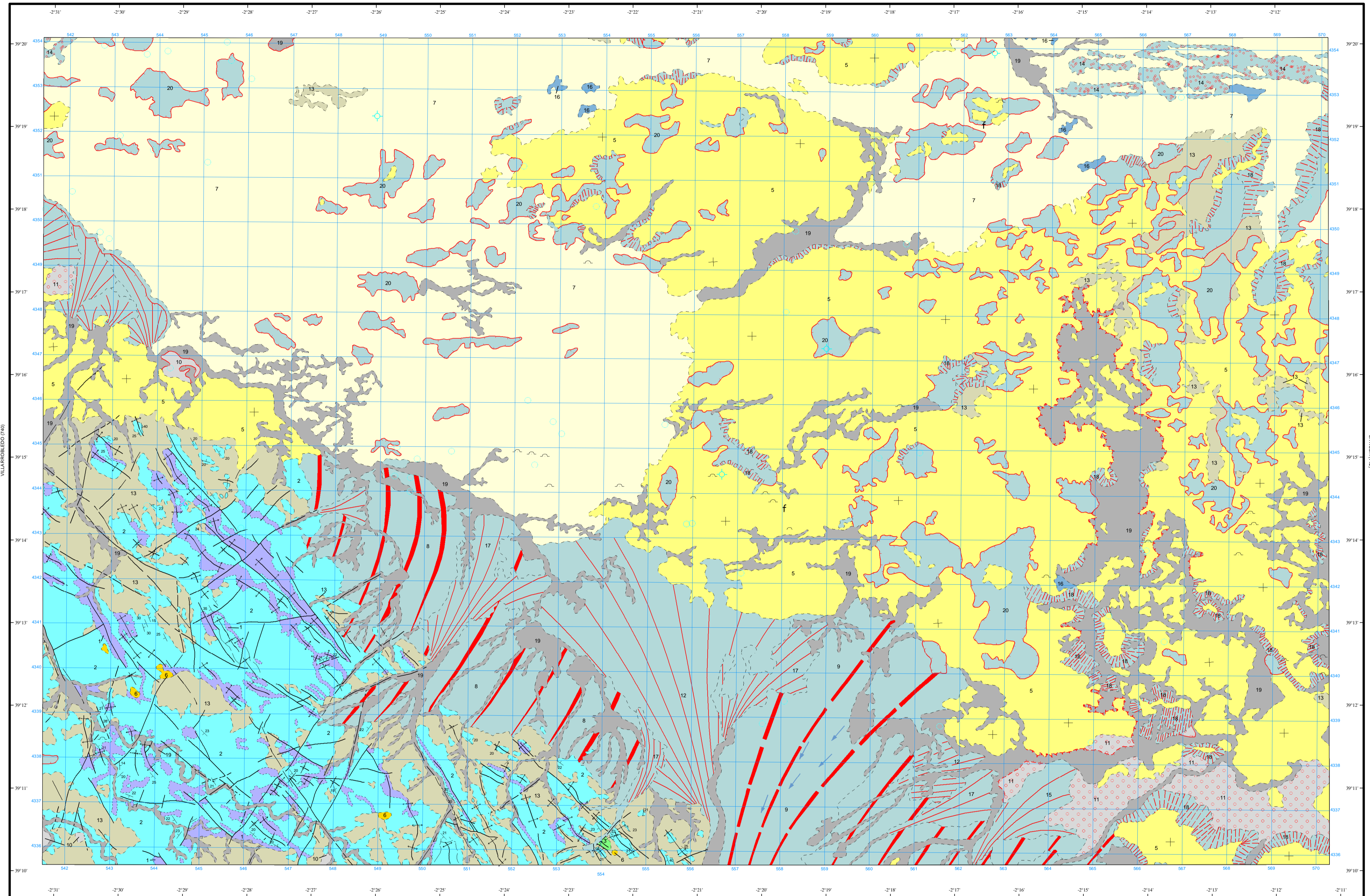
LEYENDA

TERCIARIO	CRETACEO	JURASICO	CUATERNARIO	
			PLEISTOCENO	RECIENTE
	SUP.	CENOMANIENSE	INFERIOR	20
	INF.	ALBIENSE	SUPERIOR	19
			MEDIO	18
				17
				16
				15
				14
				13
				12
				11
				10
				9
				8
				7
				6
				5
				4
				3
				2
				1

20 Fondos de dolina
19 Fondos de valle
18 Coluviones
17 Cono de deyección
16 Acumulación de arenas eólicas
15 Cono de deyección intermedio
14 Dunas
13 Costras, oliviones, prod. de ladera, etc
12 Cono de deyección
11 Terraza superior. Gravas y arenas
10 Terraza inferior. Gravas y arenas
9 Glacis con gravas
8 Glacis con costra
7 Sistema Júcar
6 Raña
5 Calizas, margas, arcillas, arenas, areniscas y conglomerados
4 Calizas cristalinas y microcristalinas, algo dolomitizadas, calizas detríticas, margas y arcillas
3 Arenas, areniscas y arcillas (Fac. Utrillas)
2 Calizas, calizas oolíticas, calizas margosas y calizas brechoides. Niveles tabeado hacia el techo
1 Arcillas margosas y margas calcáreas con intercalaciones dolomíticas

SÍMBOLOS CONVENCIONALES

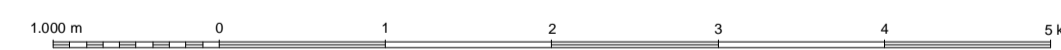
-----	Contacto concordante	-----	Contacto discordante
- - - - -	Contacto discordante supuesto	-----	Contacto mecánico
-----	Escarpe	-----	Límite de terraza
-----	Falla conocida	-----	Falla supuesta
-----	Anticlinal	-----	Anticlinal supuesto
-----	Sinclinal	-----	Sinclinal supuesto
-----	Estratificación subhorizontal	-----	Estratificación
-----	Dolina	-----	Fósiles (en general)
-----	Pozo	-----	Sondeo
-----	Cantera activa	-----	Traza de capa
-----	Dirección escorrentía superficial		



Área de Sistemas de Información Geocientífica

MUNERA (764)

Escala 1:50.000



Proyección y Cuadrícula UTM. Elipsoide Internacional. Huso 30

NORMAS, DIRECCIÓN Y SUPERVISIÓN DEL I.G.M.E.

AÑO DE REALIZACIÓN DE LA CARTOGRAFÍA GEOLÓGICA: 1974

Autores: J. Hernández Urroz (Mesozoico y Terciario, TCR S.A.)

A. Pérez-González (Cuaternario y Terciario, TCR S.A.)

J. Medialdea Vega (TCR S.A.)

Dirección y supervisión: (IGME)