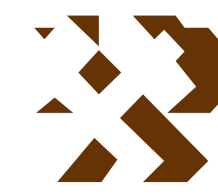


MAPA GEOLÓGICO DE ESPAÑA

Escala 1:50.000



Instituto Geológico
y Minero de España

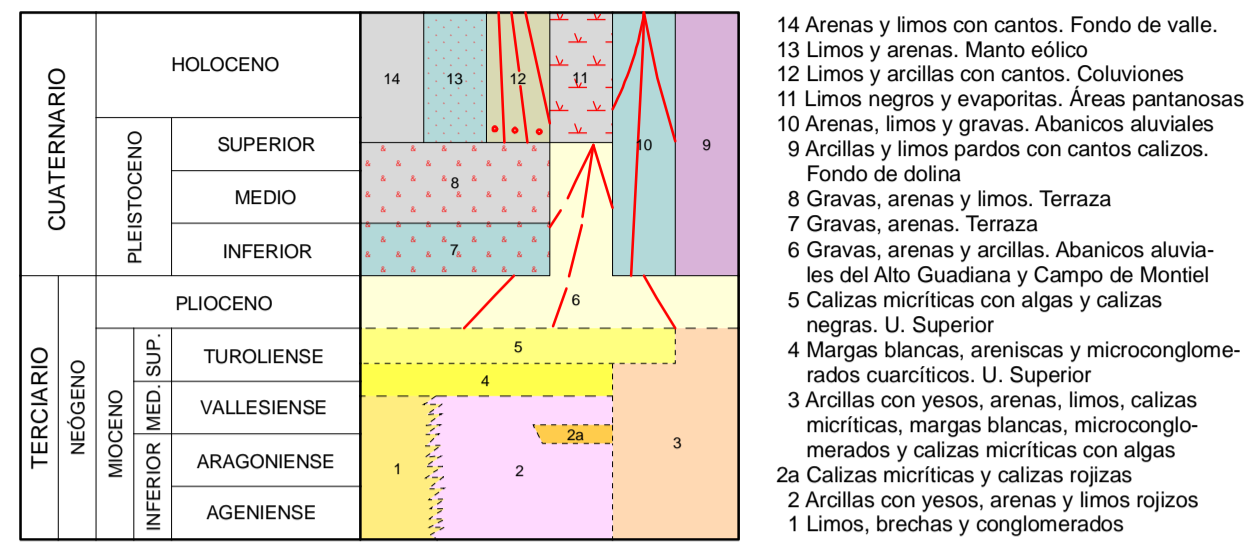
ARENALES DE SAN GREGORIO

739

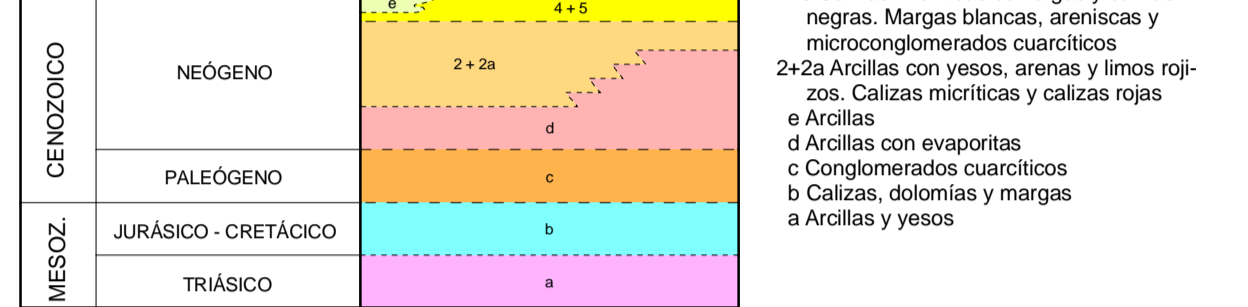
21-29

CAMPO DE CRIPTANA (714)

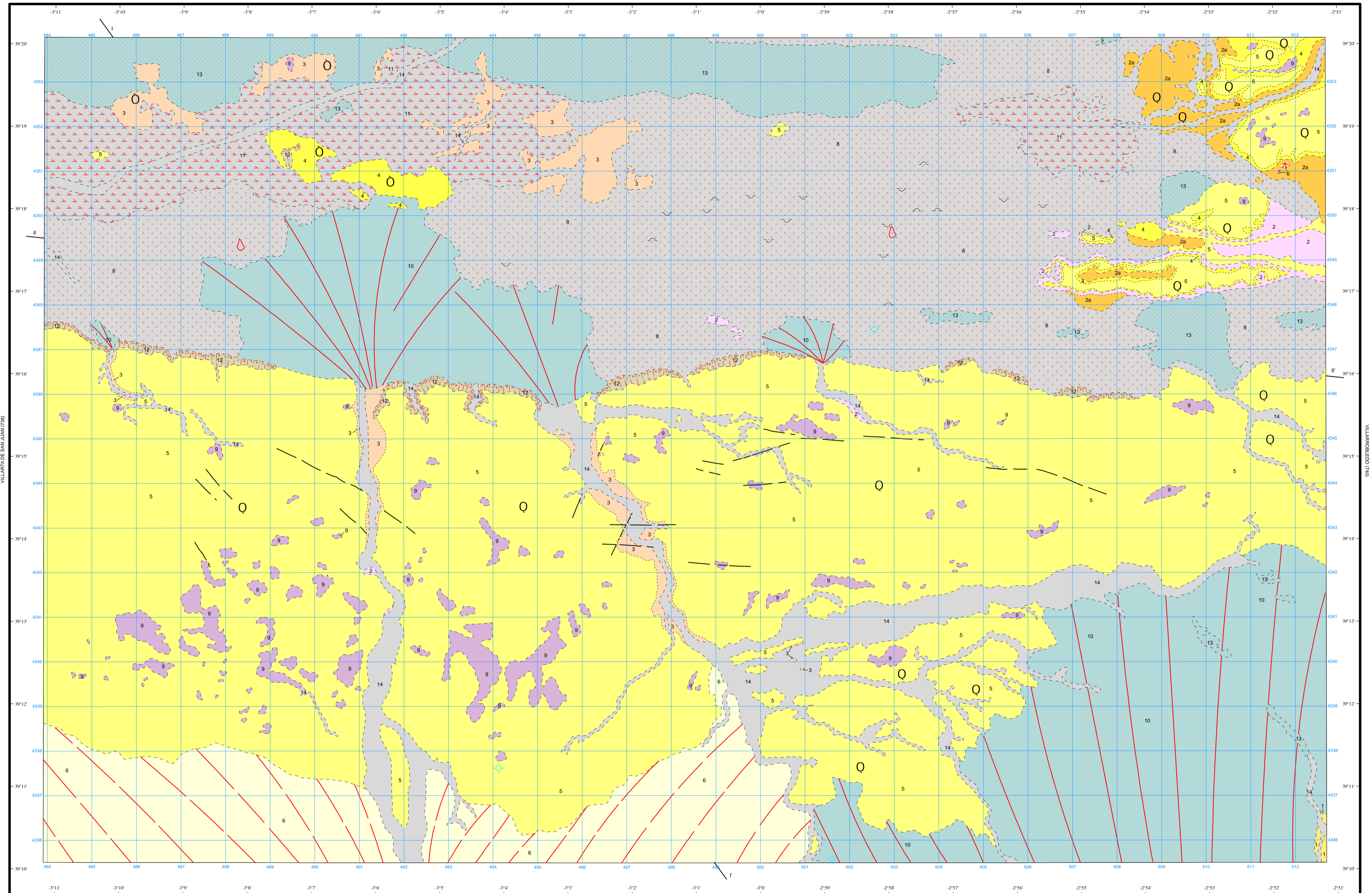
LEYENDA



UNIDADES IDENTIFICADAS MEDIANTE SONDEOS Y GEOFÍSICA



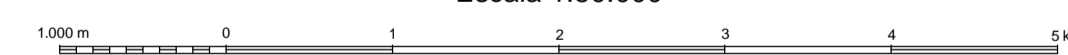
SÍMBOLOS CONVENCIONALES



Área de Sistemas de Información Geocientífica

TOMELLOSO (762)

Escala 1:50.000



Proyección y Cuadrícula UTM. Elipsoide Internacional. Huso 30

NORMAS, DIRECCIÓN Y SUPERVISIÓN DEL I.G.M.E.
AÑO DE REALIZACIÓN DE LA CARTOGRAFÍA GEOLÓGICA: 1989

Autores : A. Pérez González (IGME)
L. M. Barranco Sanz (IGME)
F. Moreno Serrano (IGME)
Dirección y supervisión : Vicente Caballón López (IGME)
E. Elizaga Muñoz (IGME)