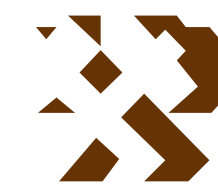


# MAPA GEOLÓGICO DE ESPAÑA

Escala 1:50.000



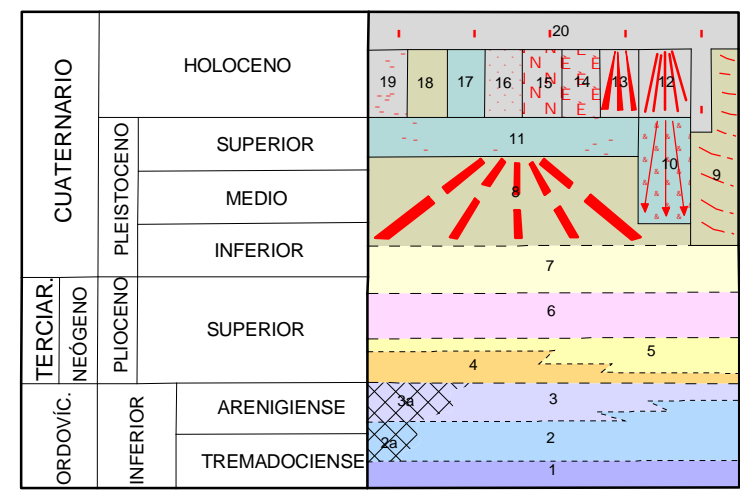
Instituto Geológico y Minero de España

## VILLARTA DE SAN JUAN

738

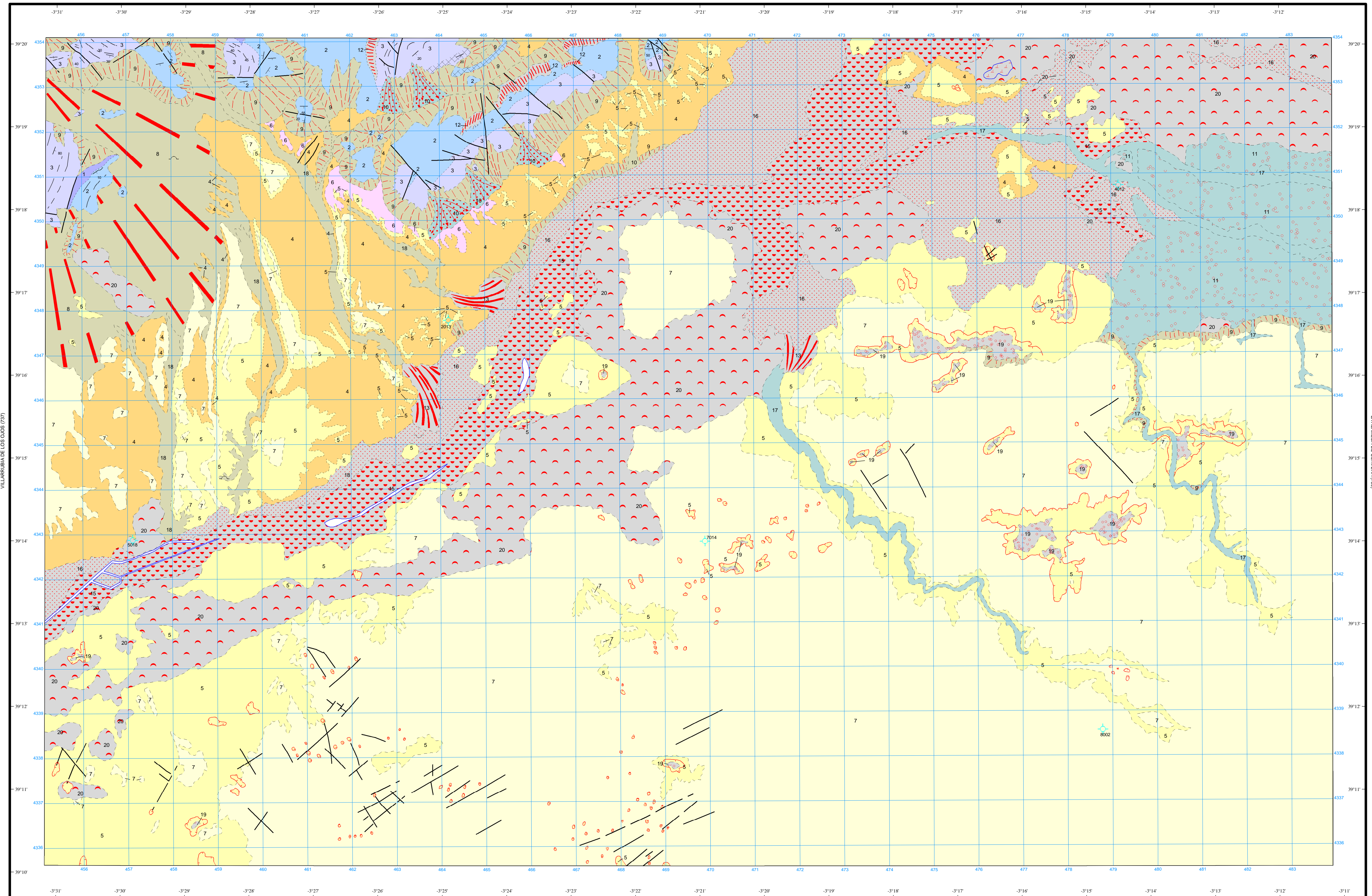
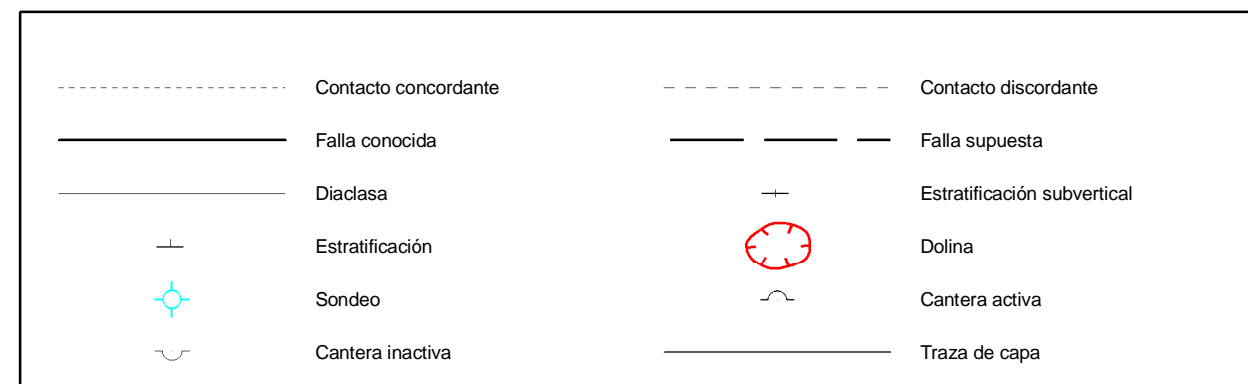
20-29

### LEYENDA



- 20 Arenas bien clasificadas, arenas arcillo-limosas (Manto eólico y dunas).
- 19 Arcillas y limos con cantos poligénicos (Depósitos en superficie de los fondos de dolina).
- 18 Gravas y cantos poligénicos de cuarzo y cuarzo, arenas y limoarcillas (Fondos de valle).
- 17 Limos y arcillas arenosas con cantos calizos dispersos (Fondos de valle y lechos de canal).
- 16 Limos, arcillas y evaporitas (Playa seca).
- 15 Limos, arcillas y evaporitas (Playa húmeda).
- 14 Limos y arcillas, evaporitas (Zonas endorreicas).
- 13 Arenas y limos, arcillas con cantos poligénicos (Conos de deyección).
- 12 Bloques y cantos angulosos de cuarcitas (Canchales).
- 11 Arenas, gravas, cantos poligénicos y limos (Llanura aluvial de San Juan).
- 10 Gravas y cantos poligénicos de cuarzo y cuarzo, arenas y limos arcillosos (Conos de deyección).
- 9 Gravas y cantos poligénicos, arenas y limos arcillosos (Coluviones).
- 8 Gravas y cantos poligénicos de cuarzo y cuarzo, arenas y limos arcillosos (Abanicos aluviales).
- 7 Costra calcárea (S2).
- 6 Costra calcárea (S1).
- 5 Calizas, calizas margosas y margas, areniscas, arenas y microconglomerados.
- 4 Margas y arcillas.
- 3a Cuarcitas en bancos masivos (Cuarcitas en facies Ammorigiana). Zona de fracturación intensa.
- 3 Cuarcitas en bancos masivos (Cuarcitas en facies Ammorigiana).
- 2a Cuarcitas, areniscas y microconglomerados. Zona de fracturación intensa.
- 2 Cuarcitas, areniscas y microconglomerados.
- 1 Filitas y conglomerados.

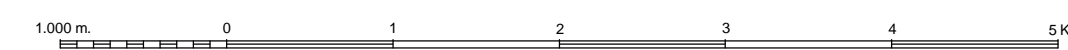
### SÍMBOLOS CONVENCIONALES



Área de Sistemas de Información Geocientífica

LLANOS DEL CAUDILLO (761)

Escala 1:50.000



Proyección y Cuadrícula UTM. Elipsoide Internacional. Huso 30

NORMAS, DIRECCIÓN Y SUPERVISIÓN DEL I.G.M.E.  
AÑO DE REALIZACIÓN DE LA CARTOGRAFÍA GEOLÓGICA: 1985  
Autores: A. Pérez González (I.G.M.E.)  
E. Piles Mateo (C.G.S.)  
Dirección y supervisión: (IGME)