

# MAPA GEOLÓGICO DE ESPAÑA

Escala 1:50.000



Instituto Geológico  
y Minero de España

**CASTIBLANCO**

733

15-29

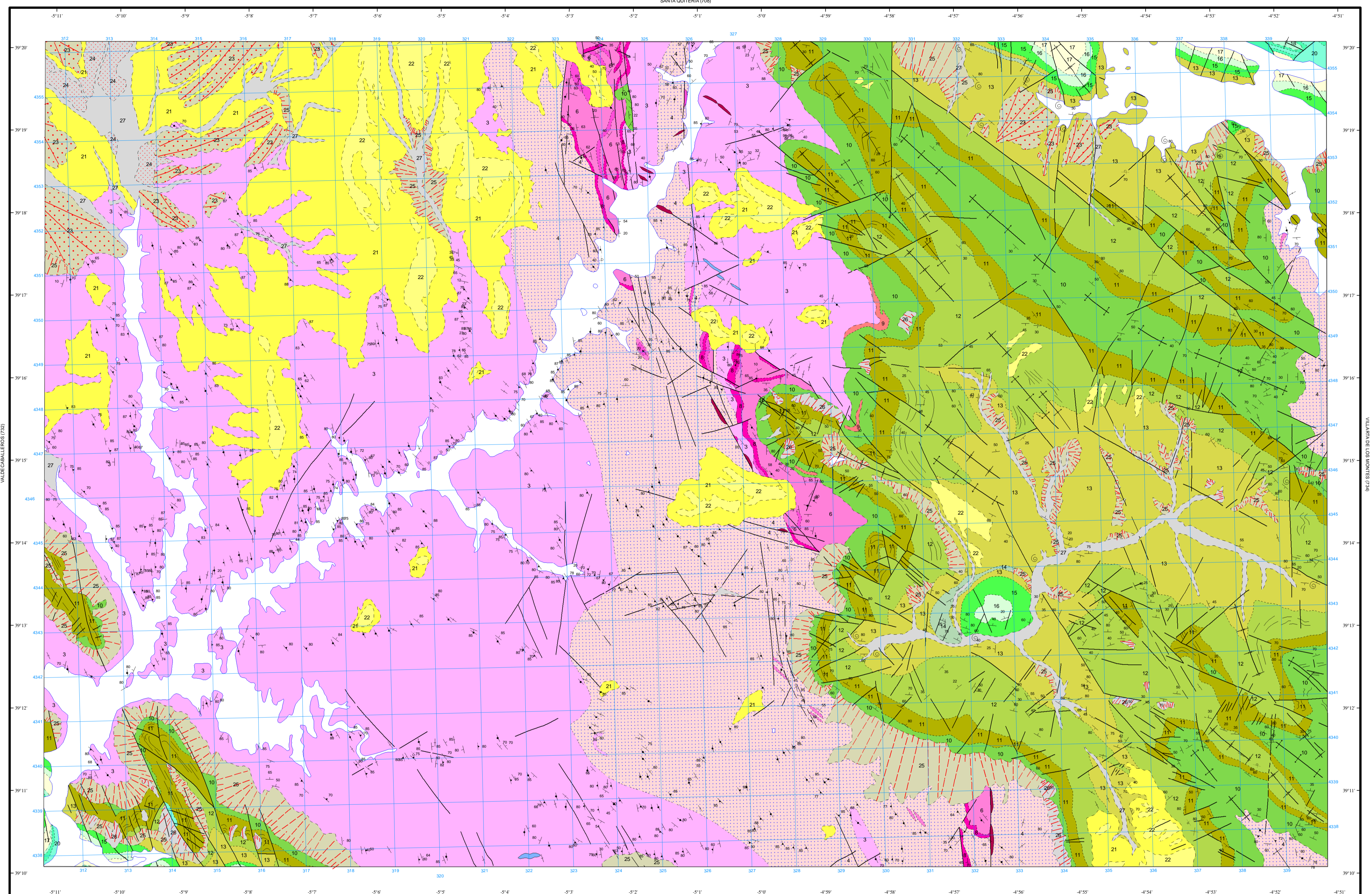
## LEYENDA

ERCIARCO CUATERNARIO	HOLOCENO	27	27 Gravas y cantos poligénicos, arenas. (Aluvial)
	PLEISTOCENO	24, 25	26 Gravas y cantos angulosos de cuarcitas. (Pedreras) 25 Gravas, cantos y bloques de cuarcita. (Coluvial)
SILURICO	SUPERIOR	22	24 Gravas, cantos poligénicos y arenas. (Terraza)
	INFERIOR	21	23 Gravas y cantos poligénicos, arena, limos y arcillas. (Glaci)
ORDOVICICO	LLANOVERYENSE	20	22 Gravas, cantos y bloques de cuarcita con arenas y limos. (Rafia)
	SUPERIOR	18, 19	21 Conglomerados de cuarcita, fangos edafizados. 20 Pizarras negras.
	CARAD, INFERIOR	17, 16	19 Cuarcitas (Cuarcitas de Criadero) 18 Grauwacas con cantos cuarcíticos dispersos. (Pelillas con fragmentos)
	MEDIO	14, 15	17 Pizarras (Pizarras de cantera) 16 Cuarcitas. Intercalaciones de cuarcitas y pizarras. (Cuarcitas botella o cantera)
	INFERIOR	13, 12, 11, 10	15 Pizarras, areniscas micáceas y cuarcitas. 14 Areniscas micáceas, cuarcitas y pizarras. (Areniscas de los Rasos) 13 Pizarras con Neseuretus. 12 Areniscas micáceas, cuarcitas y pizarras. (Alternancia poichica) 11 Ontocuarolias (Facies armonicana) 10 Areniscas, cuarcitas y pizarras.
PRECAMBRIICO PROTEROZOICO	VENDENSE SUPERIOR	6, 7	9 Conglomerados cuarcíticos, areniscas conglomeráticas y cuarcitas. 8 Limonitas compactas "masivas" y areniscas cuarcíticas. 7 Calizas y calcosquistos.
	RIESENSIS SUPERIOR	4, 5	6 Serie de plataformas: limonitas y pelillas. 5 Conglomerados de cantos de grauwacas, cuarzo y litita. 4 Serie turbidítica limonítica pelítica con tramos desorganizados potentes. 3 Alternancia de pelillas y grauwacas. Serie turbidítica. 2 Filones de cuarzo. 1 Metabasas.
	RIESENSIS SUPERIOR	3	

ROCAS FILONIANAS	
ROCAS SUBVOLCANICAS	

## SÍMBOLOS CONVENCIONALES

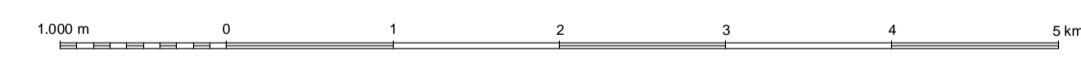
	Contacto concordante		Contacto concordante supuesto
	Contacto discordante		Contacto mecánico
	Falla conocida		Falla supuesta
	Anticinal		Sincinal
	Estratificación subhorizontal		Estratificación subvertical
	Estratificación invertida		Estratificación
	Primera esquistosidad subvertical		Primera esquistosidad
	Eje de pliegue		Pedreras
	Fósiles (invertebrados)		Traza de capa



Área de Sistemas de Información Geocientífica

HERRERA DEL DUQUE (756)

Escala 1:50.000



Proyección y Cuadrícula UTM. Elipsoide Internacional. Huso 30

NORMAS, DIRECCIÓN Y SUPERVISIÓN DEL I.G.M.E.  
AÑO DE REALIZACIÓN DE LA CARTOGRAFÍA GEOLÓGICA: 1986  
Autores: E. Piles Mateo (Paleozoico, CGS S.A.)  
F. Nozal Martín (Precámbrico, MAYASAS-ITGE)  
Dirección y supervisión: J. M. Barón (ITGE)  
V. Montesión (ITGE)