

LEYENDA

CUATERNARIO	14	14 Materiales aluviales.
PRECAMBRICO	12 13	13 Pizarras y grauwacas con metamorfismo de contacto. 12 Pizarras y grauwacas.

ROCAS GRANÍTICAS

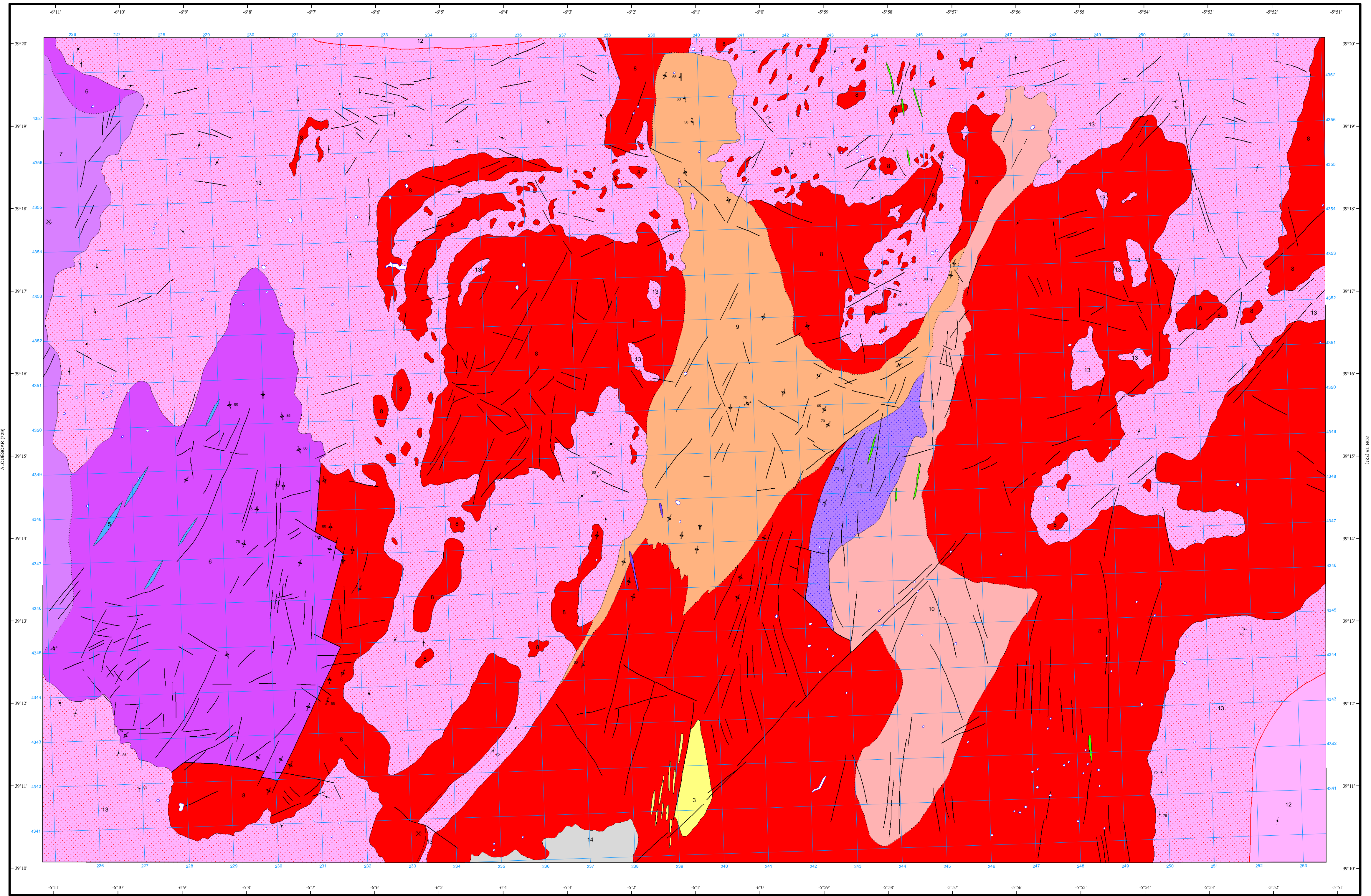
SERIE CALCOALCALINA	11	11 Leucogranito moscovítico.
	8 9 10	8 Cuarzodioritas y granodioritas biotíticas. 7 Granito porfídico de dos micas. 6 Granito de dos micas rico en cuarzo.

SERIE ALCALINA	6 7	5 Aplitas moscovíticas. 4 Porfidos sieníticos. 3 Porfidos leucograníticos. 2 Diabasas. 1 Cuarzo.
----------------	-----	--

ROCAS FILONIANAS

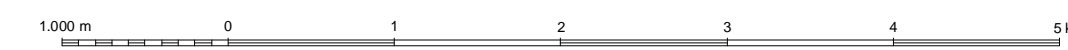
SÍMBOLOS CONVENCIONALES

---	Contacto discordante	—	Contacto mecánico
---	Contacto difuso	—	Aureola de metamorfismo de contacto
—	Falla conocida	—	Falla supuesta
+	Primera esquistosidad subvertical	+	Primera esquistosidad
+	Segunda esquistosidad subvertical	+	Segunda esquistosidad
×	Mina activa	×	Mina inactiva



Área de Sistemas de Información Geocientífica

Escala 1:50.000



Proyección y Cuadrícula UTM. Elipsoide Internacional. Huso 29

NORMAS, DIRECCIÓN Y SUPERVISIÓN DEL I.G.M.E.
AÑO DE REALIZACIÓN DE LA CARTOGRAFÍA GEOLÓGICA: 1980
Autores : A. Pérez Rojas (IBERGESA)
G. Gil Serrano (IBERGESA)
Dirección y supervisión : J. M. Barón (IGME)