

# MAPA GEOLÓGICO DE ESPAÑA

Escala 1:50.000

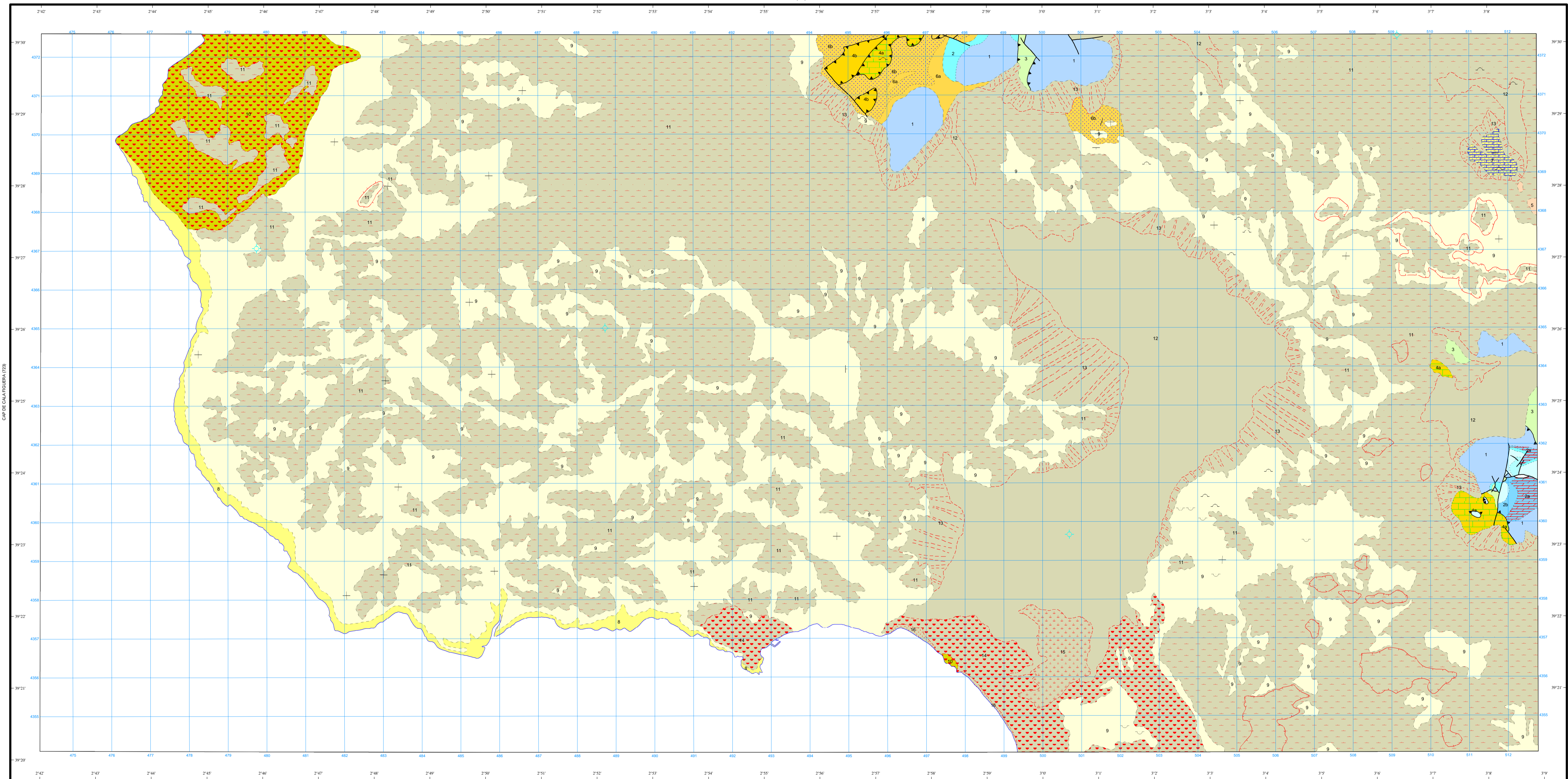
## LEYENDA

CUATERNARIO	HOLOCENO	13, 12, 11, 10, 9, 8, 7, 6, 5, 4, 3, 2, 1
	PLEISTOCENO	
TERCIARIO	PLIOCENO	9
	MESSINIENSE	8
	TORTONIENSE	7
	SERRAVALIENSE	6B
	LANGHIENSE	6A
	BURDIGALIENSE	5
OLIGOCENO		
	EOCENO SUPERIOR	4A, 4B
CRETACEO	INFERIOR	3
JURÁSICO	MALM	2E
	DOGGER	2D, 2C
	TOARIENSE	2B
	PLIENSBAHIENSE	
	SINEMURIENSE	
TRIÁSICO	HETTANGIENSE	
	RETHIENSE	1

16 Arenas de playa.  
15 Arcillas y limos con materia orgánica.  
14 Arenas eólicas.  
13 Coluviales de cantos en matriz limolítica.  
12 Limos y arcillas con gravas.  
11 Arcillas rojas "Terra rossa".  
10 Escleritas "Mares".  
9 Calcarentas y "Mares".  
8 Calizas arrecifales.  
7 Calizas areniscas y conglomerados.  
6B Margas y areniscas.  
6A Brechas, conglomerados y areniscas.  
5 Margas, calizas y conglomerados.  
4B Calizas biocásticas.  
4A Margas y calizas.  
3 Calizas, calizas arcillosas y margas.  
2D Calizas biocásticas y micritas.  
2C Calizas oolíticas.  
2B Margas y calizas.  
2A Dolomías y brechas dolomíticas.  
2 Margocalizas y calizas oolíticas.  
1 Dolomías, brechas y carníolas.

## SÍMBOLOS CONVENCIONALES

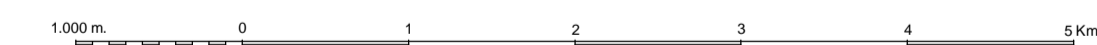
-----	Contacto concordante	-----	Contacto discordante
-----	Contacto entre Cuaternarios	-----	Falla conocida
▲▲▲▲	Cabalgamiento conocido	-----	Estratificación subhorizontal
+	Estratificación	○	Dolina
◆	Sondeo	~	Cantera activa
~	Cantera inactiva		



Área de Sistemas de Información Geocientífica

ISLA CONEJERA (748)

Escala 1:50.000



Proyección y Cuadrícula UTM. Elipsoide Internacional. Huso 31

NORMAS, DIRECCIÓN Y SUPERVISIÓN DEL I.G.M.E.

AÑO DE REALIZACIÓN DE LA CARTOGRAFÍA GEOLÓGICA: 1982

Autores : P. del Olmo Zamora (C.G.S.)

M. Alvaro Lopez (C.G.S.)

J. Ramirez del Pozo (C.G.S.)

E. Anglada (Universidad de Barcelona)

F. Sabat (Universidad de Barcelona)

Dirección y supervisión : A. Barnolas (I.G.M.E.)