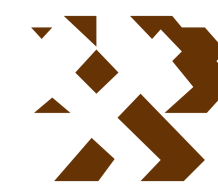


# MAPA GEOLÓGICO DE ESPAÑA

Escala 1:50.000



Instituto Geológico  
y Minero de España

**MADROÑERA**

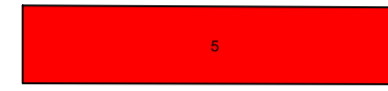
706

13-28

## LEYENDA

CUATERNARIO		10		10 Aluvial.
PRECAMBRICO PROTEROZO. SUPERIOR	VEND. INF.- RIFEENSE SUP.	6		9 Derrubios de ladera.
		7		8 Conglomerados.
				7 Pizarras y grauwacas con metamorfismo de contacto.
				6 Pizarras y grauwacas.
				5 Cuarzodioritas y granodioritas biotíticas.
				4 Granito perfolico de dos micas
				3 Diabasas.
				2 Riolitas.
				1 Filón de Cuarzo-feldespató.

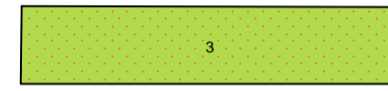
## ROCAS GRANITICAS SERIE CALCOALCALINA



## SERIE ALCALINA



## CORTEJO DE ROCAS FILONIANAS ROCAS FILONIANAS BASICAS

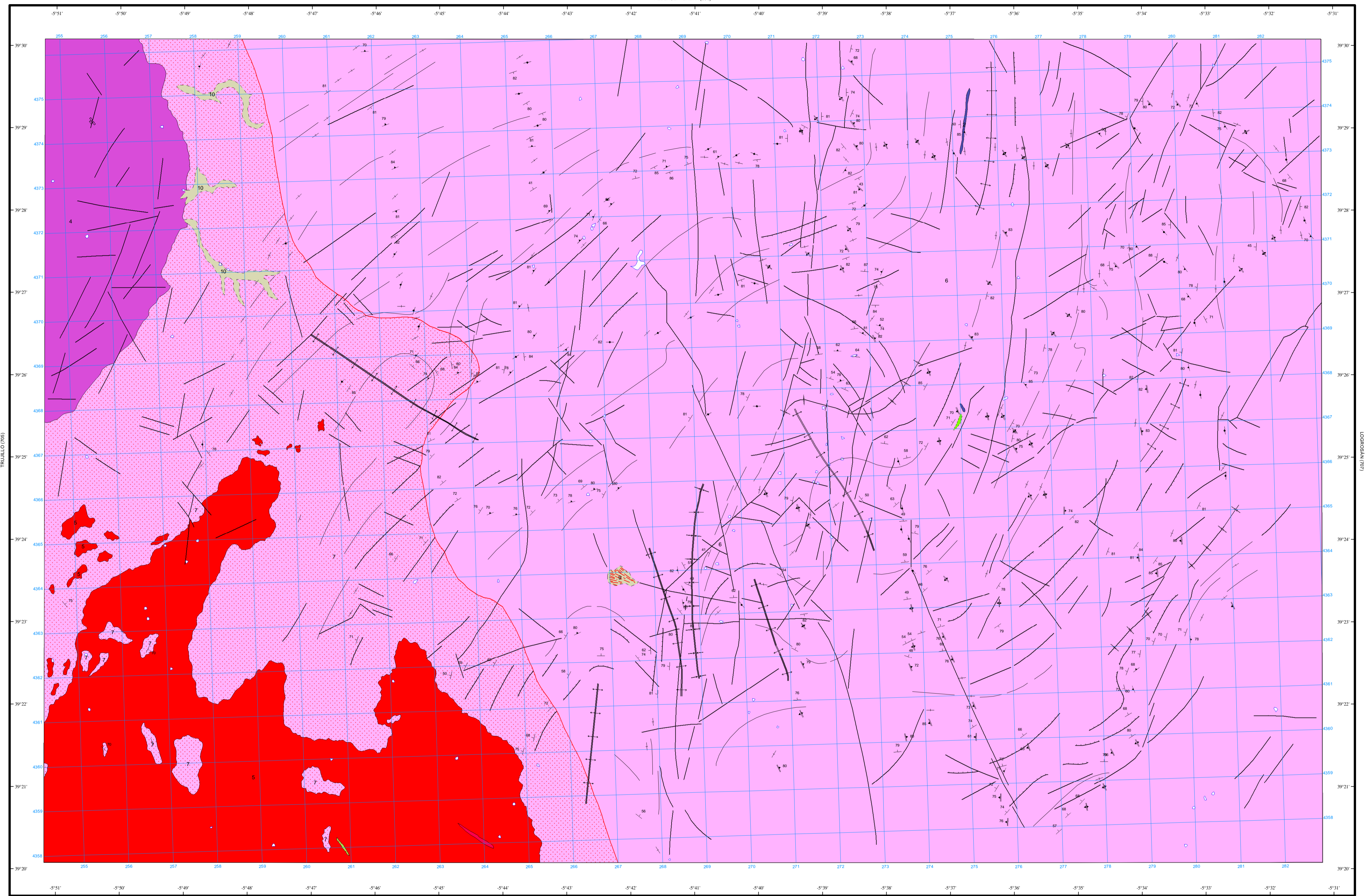


## ROCAS FILONIANAS ACIDAS



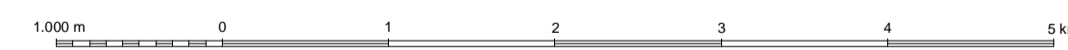
## SIMBOLOS CONVENCIONALES

	Contacto concordante		Contacto discordante
	Contacto mecánico		Aureola de metamorfismo de contacto
	Falla conocida		Anticinal de fase 2
	Sinclinal de fase 2		Anticinal (traza axial)
	Sinclinal (traza axial)		Estratificación subvertical
	Estratificación		Primera esquistosidad subvertical
	Primera esquistosidad		Segunda esquistosidad subvertical
	Segunda esquistosidad		Orientación de megacristales en granito
	Traza de capa		Traza de capa con indicación de buzamiento



Área de Sistemas de Información Geocientífica

Escala 1:50.000



Proyección y Cuadrícula UTM. Elipsoide Internacional. Huso 30

NORMAS, DIRECCIÓN Y SUPERVISIÓN DEL I.G.M.E  
AÑO DE REALIZACIÓN DE LA CARTOGRAFÍA GEOLÓGICA: 1983  
Autores : G. Gil Serrano (IBERGESA)  
Dirección y supervisión : J.M. Barón (IGME)