

LEYENDA

CUATERNARIO	33	32	31	33 Derrubios de ladera
	30			32 Aluvial
CARBÓNICO	PLIOCENO			31 Eluvial
	INFERIOR			30 Raña
DEVÓNICO	MEDIO-SUPERIOR			29 Pizarras
	INFERIOR			28 Calizas
SILURIO	SUPERIOR			27 Tobas, liditas, calizas y pizarras
	INF.			26 Pizarras
ORDOVÍCICO	SUPERIOR			25 Cuarcitas
	MEDIO			24 Pizarras y cuarcitas
PRE-ORDOVÍCICO	SUPERIOR			23 Cuarcitas y pizarras
	INFERIOR			22 Cuarcitas en bancos
	SUPERIOR			21 Pizarras
	MEDIO			20 Pizarras
	INFERIOR			19 Pizarras
	SUPERIOR			18 Pizarras
	INFERIOR			17 Cuarcitas
	SUPERIOR			16 Pizarras con intercalaciones y areniscosas de dos micas
	INFERIOR			15 Cuarcita. Cuarcita armónica
	SUPERIOR			14 Conglomerados y areniscas
	INFERIOR			13 Grauvacas, esquists y pizarras
	SUPERIOR			12 Granitos, granodioritas y cuarzo-dioritas de dos micas
	INFERIOR			11 Granito biotítico-moscovítico inequigranular y porfídico
	SUPERIOR			10 Granitos biotítico-moscovítico con megacristales de feldespatos
	INFERIOR			9 Granitos de grano grueso y leucogranitos
	SUPERIOR			8 Granitos aplíticos y granitos de nódulos cordieríticos
	INFERIOR			7 Granitos de dos micas y granitos moscovíticos
	SUPERIOR			6 Granodiorita y granogabros epidorizitados
	INFERIOR			5 Diabasas
	SUPERIOR			4 Porfidos
	INFERIOR			3 Cuarzo
	SUPERIOR			2 Pizarras mosqueadas, pizarras nodulosas y comunitarias
	INFERIOR			1 Comunitarias

ROCAS PLUTONICAS

12
11
10
9
8
7
6

ROCAS FILONIANAS

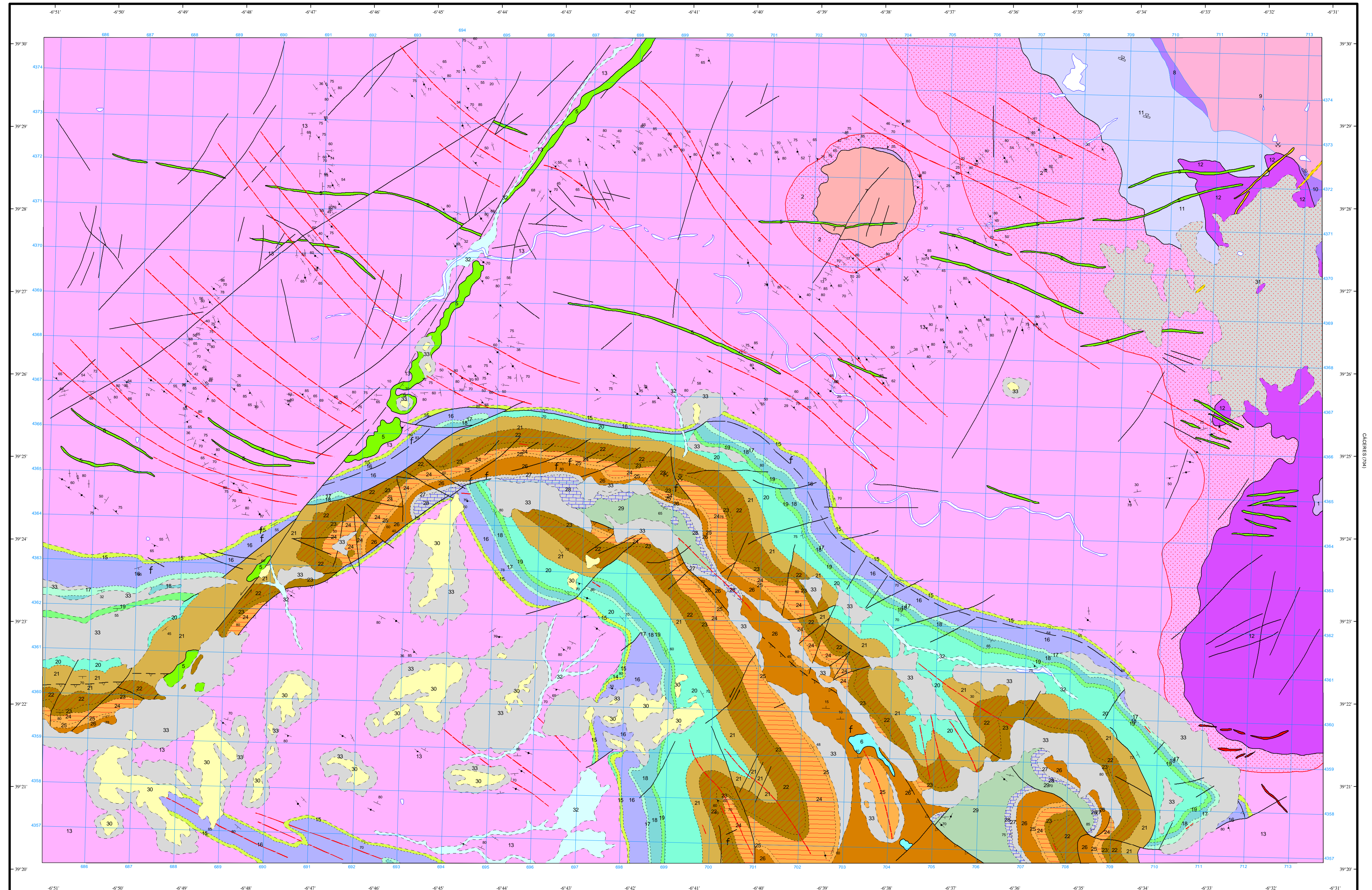
1
2
3
4
5
6
7
8
9
10
11
12
13
14
15
16
17
18
19
20
21
22
23
24
25
26
27
28
29
30
31
32
33

METAMORFISMO DE CONTACTO

1
2

SIMBOLOS CONVENCIONALES

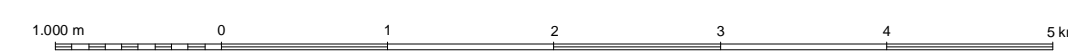
-----	Contacto concordante	-----	Contacto concordante supuesto
- - - - -	Contacto discordante	-----	Aureola de metamorfismo de contacto
-----	Contacto entre rocas lignas	-----	Contacto intrusivo
-----	Falla conocida	-----	Falla supuesta
-----	Falla con indicación de movimiento levógiro	-----	Falla inversa
-----	Falla inversa supuesta	-----	Anticlinal (traza axial)
-----	Sinclinal (traza axial)	-----	Fotogeología 60-90
-----	Estratificación subvertical	-----	Estratificación invertida
-----	Estratificación	-----	Primera esquistosidad subvertical
-----	Primera esquistosidad	-----	Orientación de megacristales de feldespatos
-----	Lineación de intersección horizontal	-----	Lineación de intersección
-----	Foliación primaria magmática	-----	Fósiles (en general)
-----	Mina inactiva	-----	



Área de Sistemas de Información Geocientífica

PUEBLA DE OBAÑO (728)

Escala 1:50.000



Proyección y Cuadrícula UTM. Elipsoide Internacional. Huso 29

NORMAS, DIRECCIÓN Y SUPERVISIÓN DEL I.G.M.E.
AÑO DE REALIZACIÓN DE LA CARTOGRAFÍA GEOLÓGICA: 1980
Autores : D. Martín Herrero (INTECSA)
L. Bascones Alvira (INTECSA)
L.G. Correiga (R. Igneas, Univ. de Salamanca)
Dirección y supervisión : J.M. Barón (IGME)