

LEYENDA

PRECAMBRI BRICO	PROTEROZOICO		8	16 Derrubios de ladera
				15 Aluvial
ORDOVICICO	SUPERIOR - -MEDIO		11	14 Cuarzitas y filitas
	INFERIOR		10	13 Filitas y areniscas ferruginosas
SILURICO	WENLOCKIENSE			12 Cuarzitas areniscosas y filitas
	SUPERIOR			11 Filitas ampeíticas
	INFERIOR			10 Ortocuarzitas
	COBLEC			9 Grauwacas
DEVONICO	EMSIENSE		14	8 Esquistos biotíticos y filitas
	GEDIENSE		12	7 Granito de dos micas porfiróide

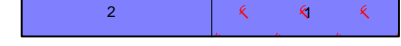
ROCAS PLUTONICAS



ROCAS FILONIANAS

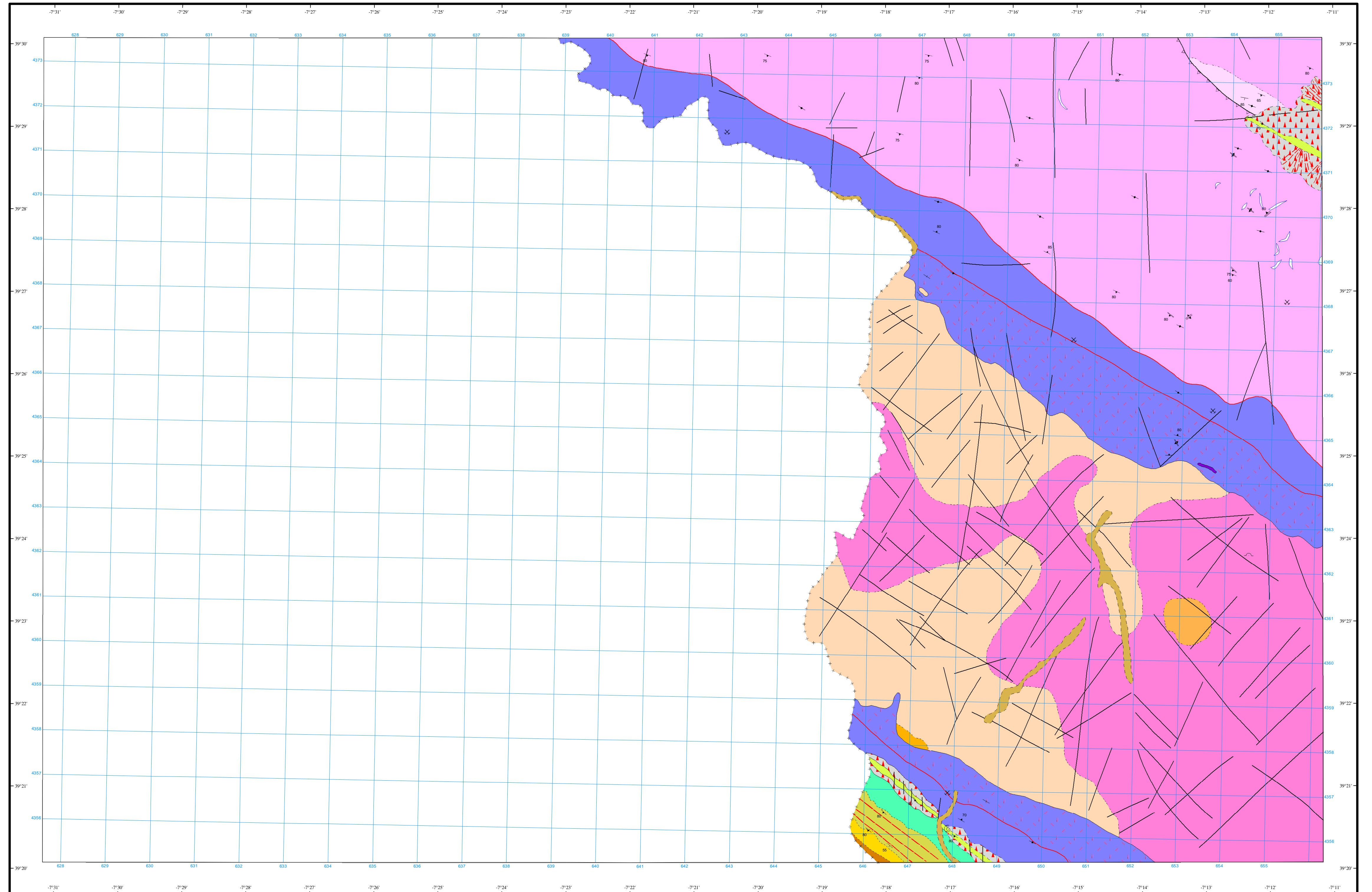


ROCAS METAMORFICAS



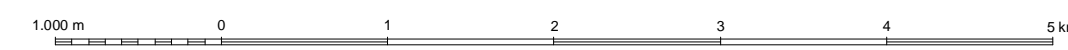
SIMBOLOS CONVENCIONALES

.....	Contacto concordante	Contacto concordante supuesto
- - - - -	Contacto discordante	— — — — —	Contacto mecánico
— — — — —	Aureola de metamorfismo de contacto	+ + + + +	Límite político
— — — — —	Falla conocida	— — — — —	Falla supuesta
— — — — —	Falla inversa	+ + + + +	Anticlinal supuesto
+ + + + +	Sinclinal supuesto	— — — — —	Estratificación subvertical
— — — — —	Estratificación	+ + + + +	Primera esquistosidad subvertical
— — — — —	Primera esquistosidad	+ + + + +	Segunda esquistosidad subvertical
— — — — —	Segunda esquistosidad	+ + + + +	Tercera esquistosidad subvertical
— — — — —	Tercera esquistosidad	⊙	Fósiles (invertidos)
⊙	Mina inactiva	~	Cantera activa



Área de Sistemas de Información Geocientífica

Escala 1:50.000



Proyección y Cuadrícula UTM. Elipsoide Internacional. Huso 29

NORMAS, DIRECCIÓN Y SUPERVISIÓN DEL I.G.M.E
AÑO DE REALIZACIÓN DE LA CARTOGRAFÍA GEOLÓGICA: 1978
Autores : J.A. Santos García (GEORENA)
J. Casas Ruiz (GEORENA)
Dirección y supervisión : J.M. Barón (IGME)