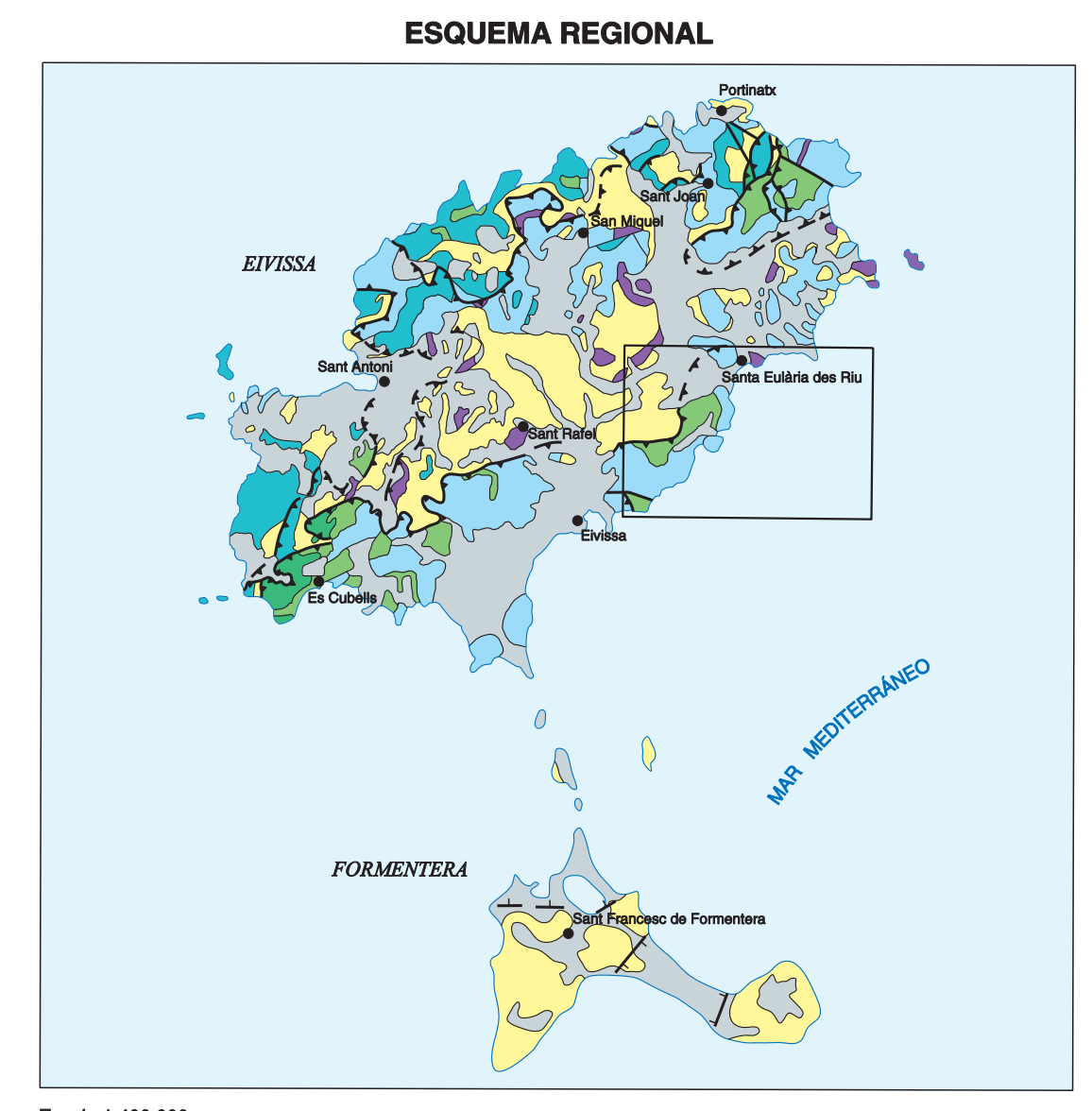
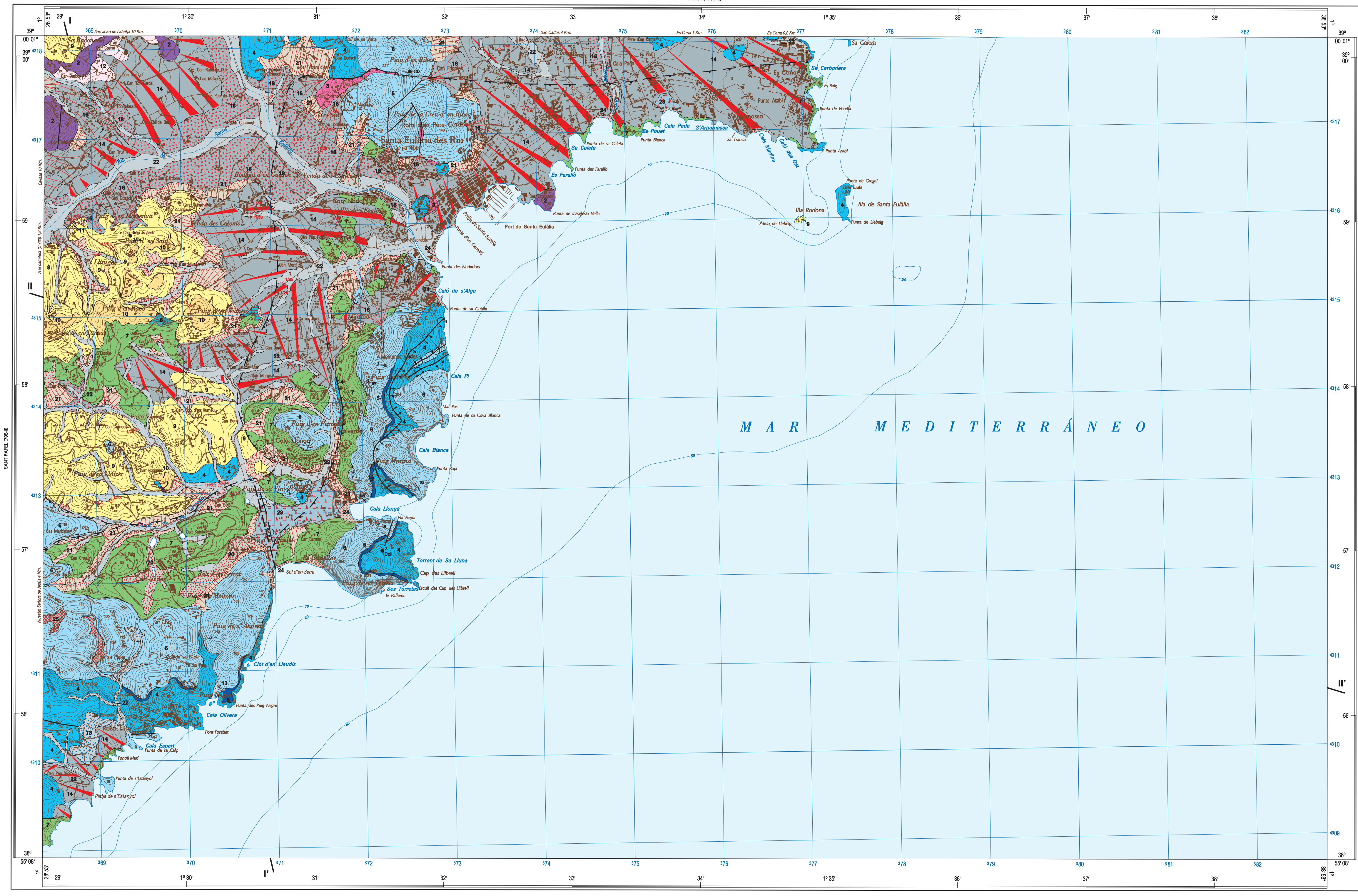


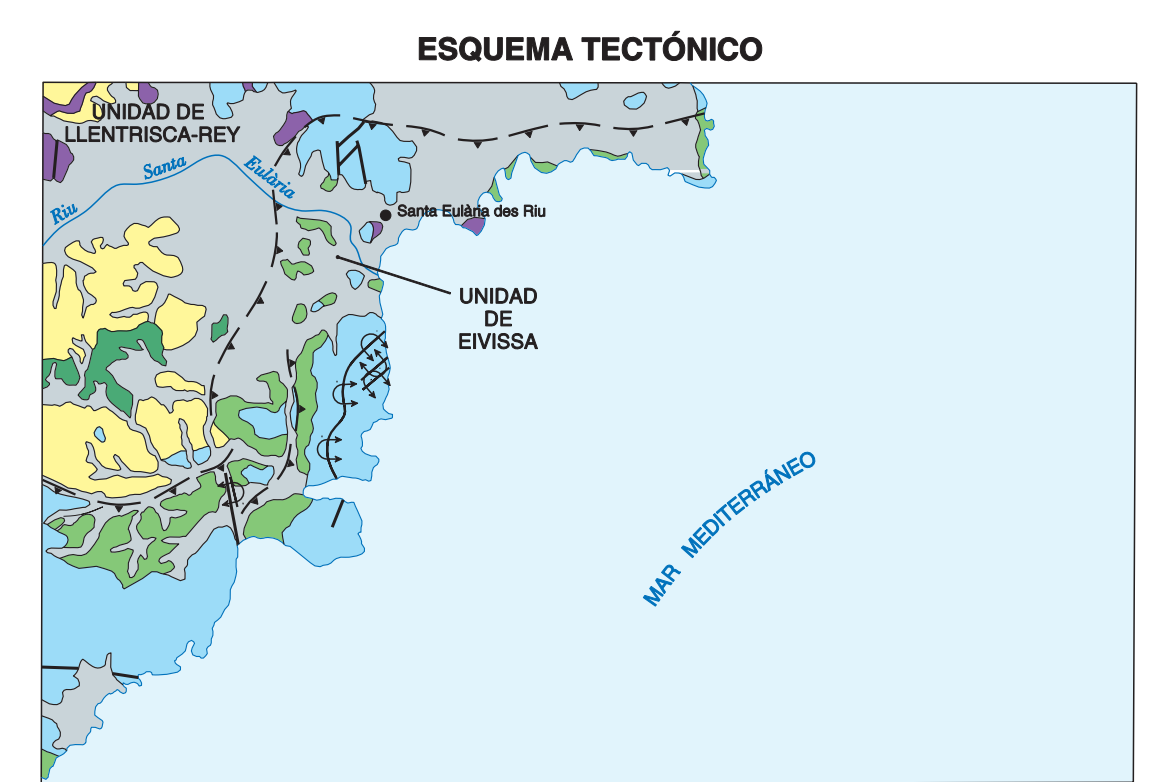
LEYENDA

CUATERNARIO	Holoceno	25 Depósitos aluviales
	Flelostoceno	24 Arenas y gravas. Playas
TERCIARIO	MIOCENO	23 Arcillas y limos con materia orgánica. Albufera
		22 Gravas, arenas y arcillas. Fondo de valle
CRETÁCICO	Langhense	21 Gravas, arcillas y arenas con encrostantamientos carbonatados a techo. Coluviones
	Burdigalense	20 Arcillas, gravas y arenas. Aluvial-cósmica
CRETÁCICO	INFERIOR	19 Gravas, arcillas y arenas. Conos de deposición recientes
		18 Gravas, arenas y arcillas. Terrazas
CRETÁCICO	SUPERIOR	17 Gravas, arcillas y arenas con encrostantamientos carbonatados. Glacia modernos
		16 Gravas, arcillas y arenas con encrostantamientos carbonatados. Glacia intermedios
CRETÁCICO	MIOCIENO	15 Gravas, arcillas y arenas con encrostantamientos carbonatados. Glacia modernos
		14 Gravas, arcillas y arenas con encrostantamientos carbonatados. Glacia antiguos
CRETÁCICO	INFERIOR	13 Areniscas. Playas y dunas antiguas. "travertí"
		12 Arcillas y bloques
CRETÁCICO	SUPERIOR	11 Calcarenitas
		10 Conglomerados
CRETÁCICO	MIOCIENO	9 Margas, areniscas y conglomerados
		8 Dolomías
CRETÁCICO	SUPERIOR	7 Margas con intercalaciones de margositas
		6 Calizas tabeadas
CRETÁCICO	MIOCIENO	5 Margas y calizas nodulosas rojas
		4 Dolomías y brechas dolomíticas
CRETÁCICO	SUPERIOR	3 Arcillas y yesos
		2 Dolomías
CRETÁCICO	MIOCIENO	1 Orlas



Escala 1:400.000

CUATERNARIO	CRETÁCICO INFERIOR	JURÁSICO
Arcillas, arenas y gravas	Calizas y dolomías	Dolomías y calizas
MIOCENO	Conglomerados y margas	TRÁSICO
Conglomerados y margas	Margas	Dolomías y arcillas
CRETÁCICO SUPERIOR	Calizas	



Escala 1:100.000

CUATERNARIO	CRETÁCICO (Serie de San José)	JURÁSICO
MIOCENO	CRETÁCICO (Serie de Ibiza)	TRÁSICO

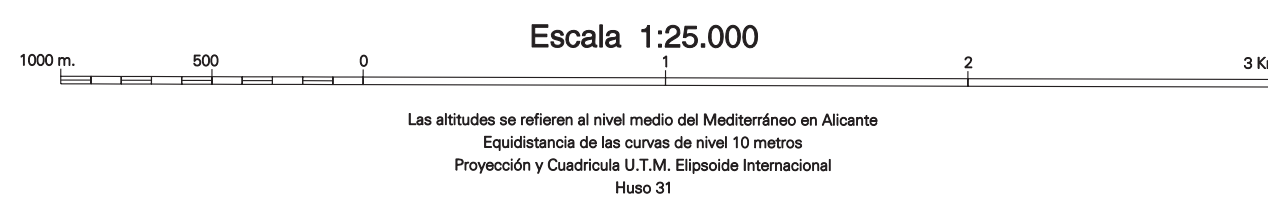
SIGNOS CONVENCIONALES

- Contacto concordante
- Contacto discordante
- Contacto mecánico
- Falla
- Falla sujeta
- Cabalgamiento
- Cabalgamiento suajeto
- Anticlinal tumbado
- Sinclinal tumbado
- Sinclinal tumbado suajeto
- Estratificación con buzamiento aproximado 0 - 30°
- Estratificación con indicación del ángulo de buzamiento
- Estratificación invertida
- Sondeo, pozo (dotante y nº de orden)
- Indice y picnómetros minerales (nº y sustancia)
- Ciz. Calizas Mar. Marg. Dol. Dolomías

ESQUEMA HIDROGEOLOGICO

- Estación meteorológica
- Dirección y sentido del flujo subterráneo (Regional)
- Lineas divisoras de aguas superficiales
- Lineas divisoras de aguas subterráneas

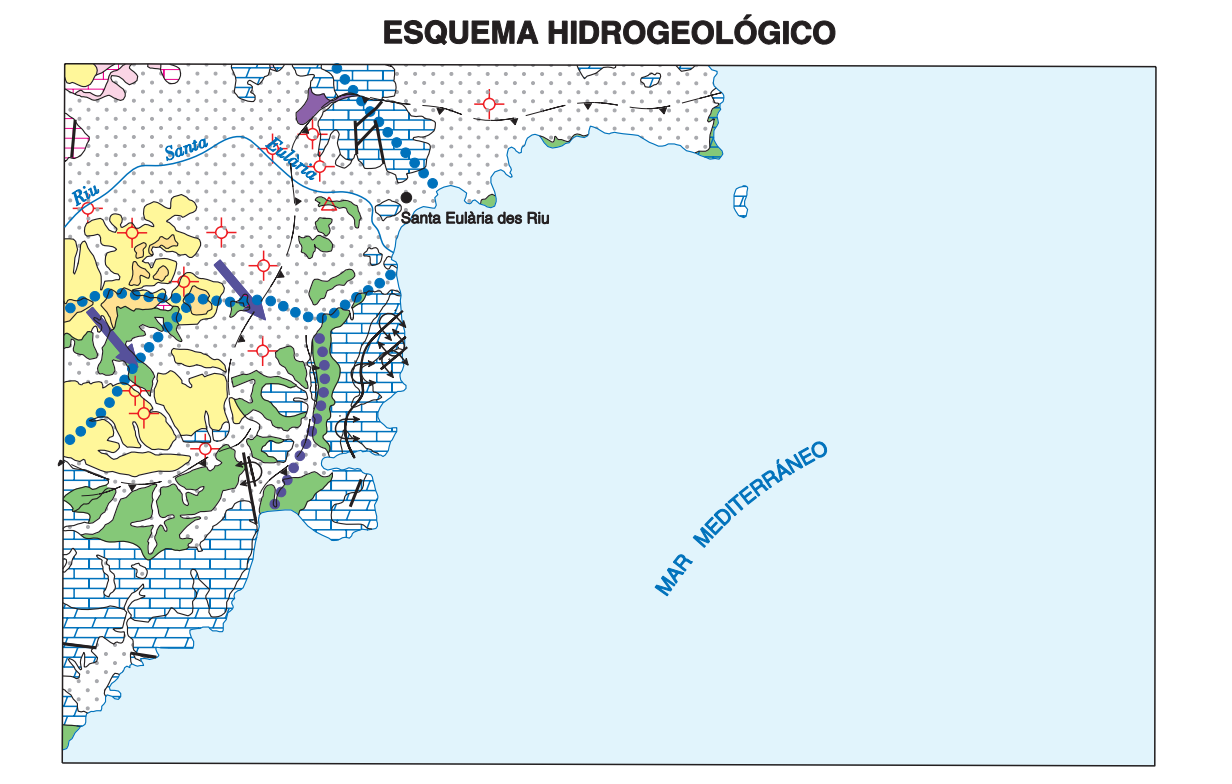
Bases Topográficas: INSTITUTO GEOGRÁFICO NACIONAL
Cartografía: LES TRAPPETTES, S. L.
Diseño Legal: M.27880-2009
NIPD: 474-08-0156
ISBN: 978-84-7840-403-0
Impresión: Galileo Mural, S. A.



NORMAS, DIRECCIÓN Y SUPERVISIÓN DEL I.G.M.E.
REALIZACIÓN DE LA CARTOGRAFÍA GEOLÓGICA 1:986-97

AUTORES:
A. García de Domingo (INYPISA)
A. Díaz de Naitz (INYPISA)
J. Gil Gil (INYPISA)
P. Calvo Gil (INYPISA)

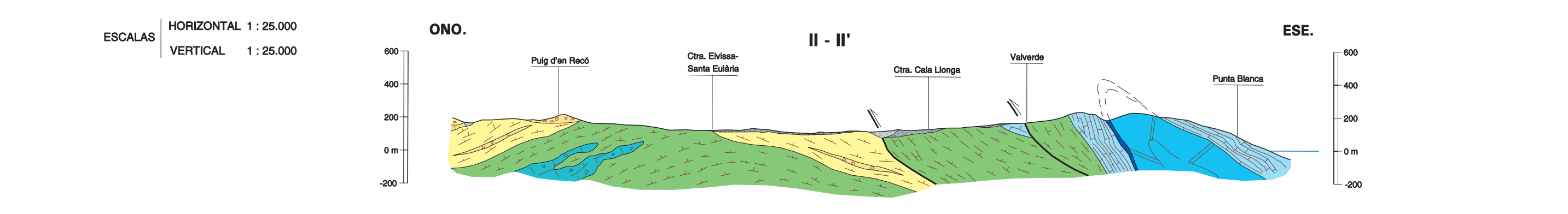
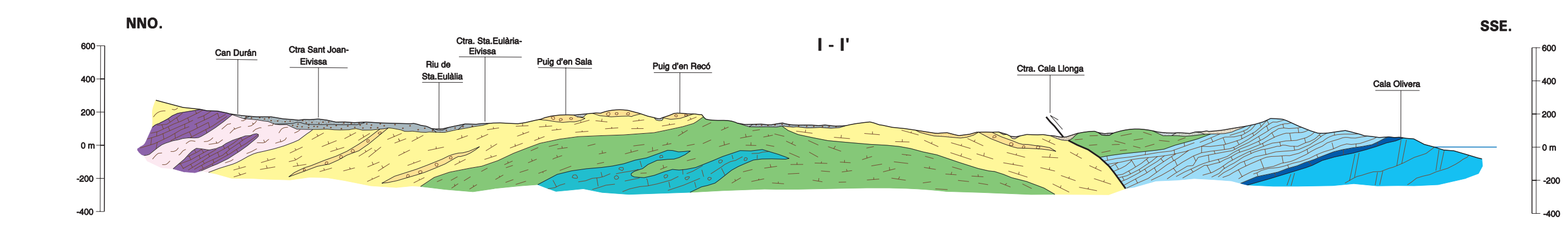
DIRECCIÓN Y SUPERVISIÓN: P. Ruiz Puig (I.G.M.E.)



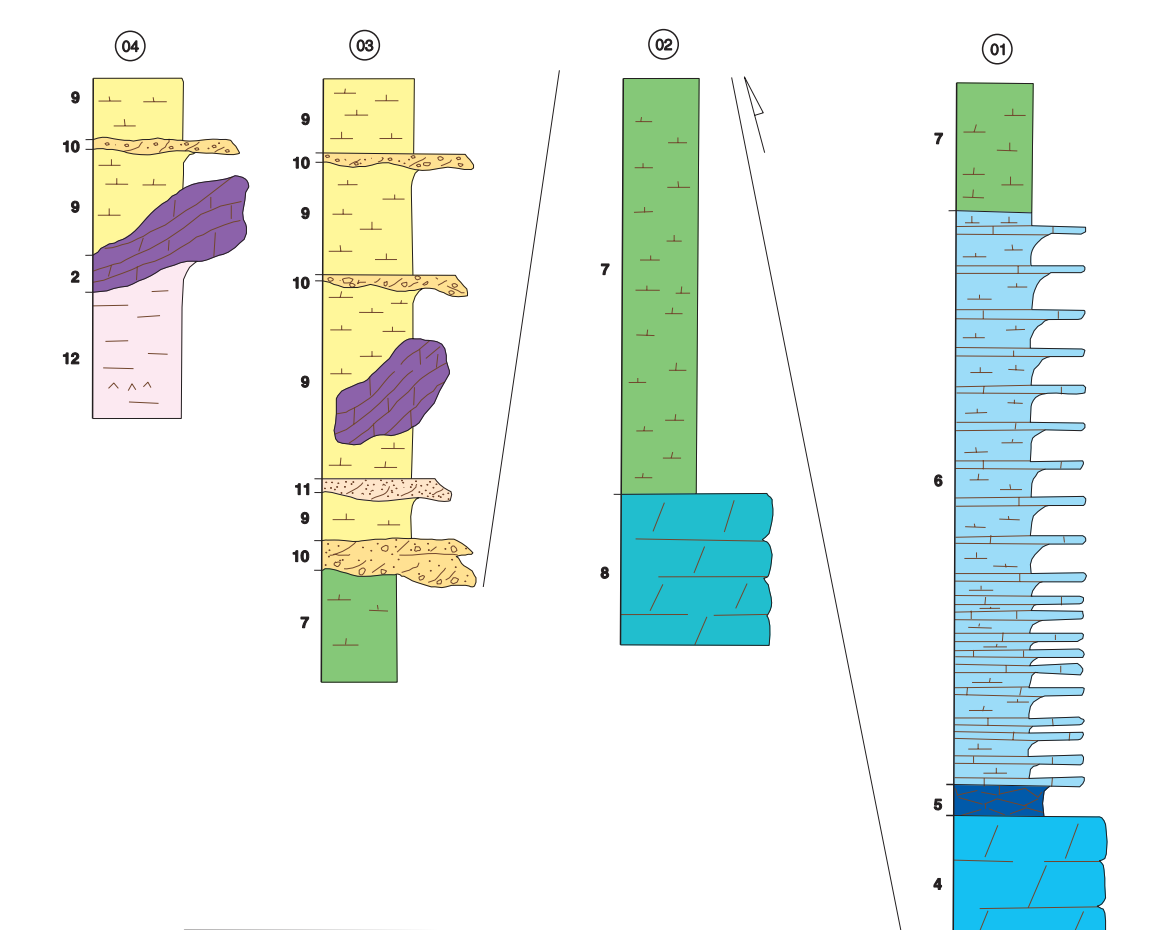
Escala 1:100.000

CUATERNARIO	JURÁSICO
Arcillas, arenas y gravas. Permeabilidad media-baja por fracturación y fisuración	Calizas y margas. Permeabilidad media-baja por fracturación y fisuración
TERCIARIO	CRETÁCICO
Conglomerados y calcarenitas. Permeabilidad media-baja por fracturación y fisuración	Dolomías. Permeabilidad alta por fracturación y fisuración
Arcillas y bloques. Permeabilidad baja por fracturación	TRÁSICO
Margas y calcarenitas. Permeabilidad muy baja	Arcillas y yesos. Permeabilidad muy baja
CRETÁCICO	Dolomías y calizas tabeadas. Permeabilidad media-baja por fracturación y fisuración
Margas. Permeabilidad muy baja	

CORTES GEOLÓGICOS



COLUMNAS ESTRATIGRAFICAS EN LAS PRINCIPALES UNIDADES O ZONAS



COLUMNAS	COORDENADAS UTM		
	X	Y	Z
04 Can Durán			Sinels
05 Puig d'en Picó			Sinels
06 Ctra. Sta. Eulària			Sinels
07 Cala Llonga	372800	4912800	10

Escala 1:2.000