

LEYENDA

ERA	PERIODO	SUBPERIODO	CÓDIGO		DESCRIPCIÓN
			Color	Patrón	
CUATERNARIO	PLEISTOCENO	33	33	33	33 Limos y conglomerados (Fondos de valle)
		32	32	32	32 Arenas y limos con cantos (Aluvios aluviales)
		31	31	31	31 Brechas cuarcíticas (Pozos)
TERCIARIO	Plioceno	29	29	29	29 Arenas, limos y cantos (Saca)
		28	28	28	28 Conglomerados silíceos, arenas y limos (Pafias)
CARBONIFERO	SUPERIOR	26	26	26	26 Conglomerados, arenas y pizarras
		25	25	25	25 Arenas, limos y cantos (Columa)
		24	24	24	24 Pizarras, tobas y calizas
	INFERIOR	23	23	23	23 Diabases
		22	22	22	22 Filitas
		21	21	21	21 Arenas gravilíticas
DEVÓNICO	SUPERIOR	20	20	20	20 Pizarras pardas y vulcanitas
		19	19	19	19 Pizarras oscuras y verdes
		18	18	18	18 Cuarcitas (Cuarcitas de Palquequedo)
	INFERIOR	17	17	17	17 Pizarras y cuarcitas
		16	16	16	16 Cuarcitas (Cuarcitas del Alpi)
		15	15	15	15 Alternancias de cuarcitas y pizarras
SILURICO	INFERIOR	14	14	14	14 Arenas ferruginosas y pizarras
		13	13	13 Pizarras negras	
		12	12	12 Cuarcitas clares (Cuarcitas del Jaboner)	
ORDOVICICO	SUPERIOR	11	11	11 Pizarras oscuras	
		10	10	10 Cuarcitas oscuras (Cuarcitas del Torro)	
		9	9	9 Pizarras marrones con intercalaciones de arenizas	
	INFERIOR	8	8	8 Oritocuarzos (Cuarcitas Amónicas)	
		7	7	7 Arenas oscuras botulíticas y pizarras	
		6	6	6 Pizarras y puzosetas	
PRECAMBRIANO	PROTÓZOO	5	5	5 Facies central. Leucogranito de dos ricas	
		4	4	4 Facies central. Granito adámico perfito tosillo	
		3	3 Facies externa. Granito heterogranular de dos ricas rico en cuarzo		

GRANITOIDES HERCÍNICOS

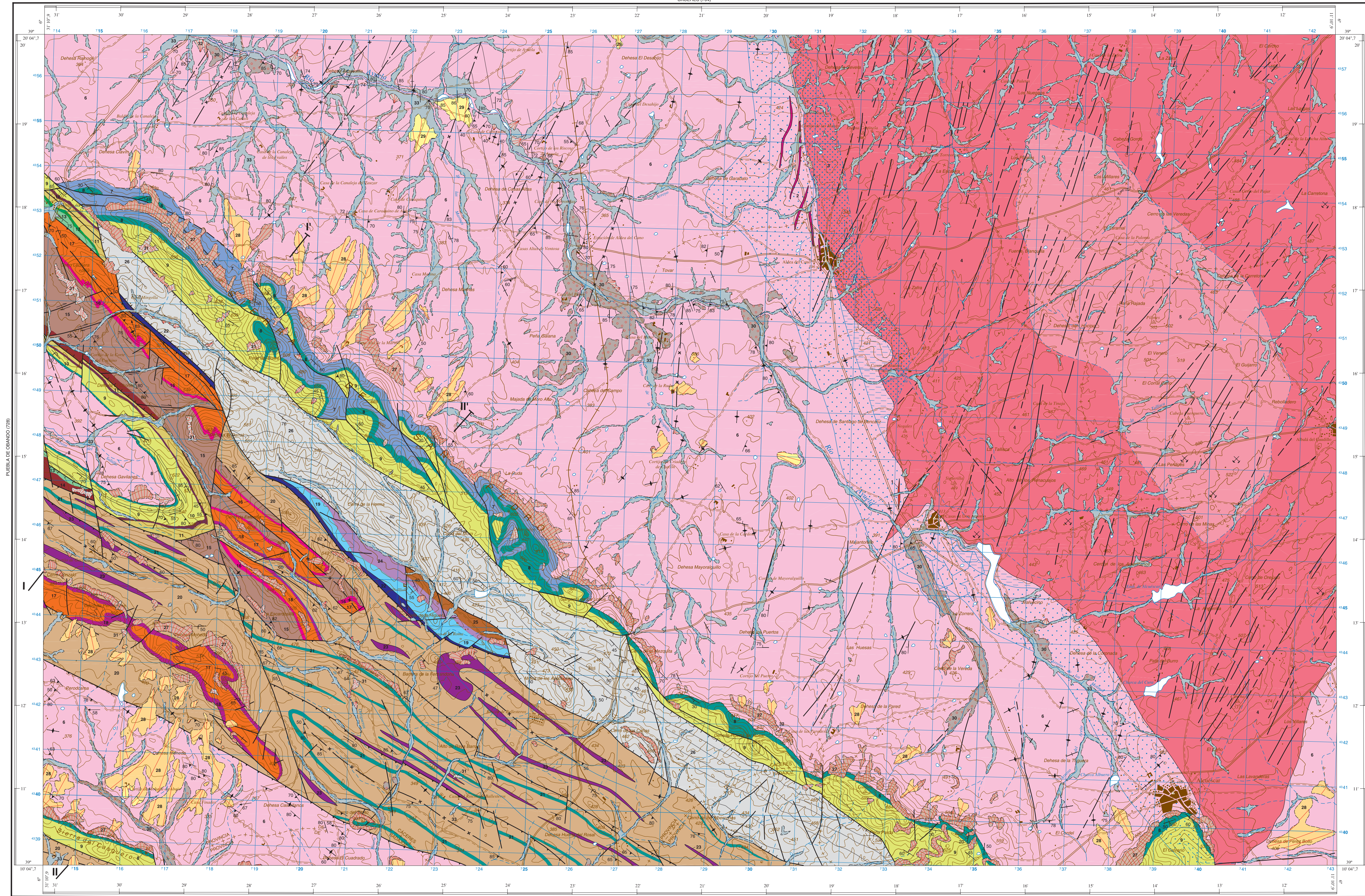
5	5	5
4	4	4
3	3	3

ROCAS FILONIANAS

2	2	2
1	1	1

SIGNOS CONVENCIONALES

	Contacto normal o concordante
	Contacto normal supuesto
	Taza de capa
	Contacto discordante
	Contacto discordante supuesto
	Contacto mecánico
	Contacto difuso en granitos
	Dirección y cantidad de buzamiento de la estratificación
	Estratificación subvertical y subhorizontal
	Estratificación invertida
	Espesura de 1ª fase hercínica, ítem subvertical
	Espesura de 1ª fase hercínica, ítem subhorizontal
	Espesura de 1ª fase hercínica
	Espesura de 2ª fase hercínica
	Espesura de 3ª fase hercínica
	Espesura de 4ª fase hercínica
	Espesura de 5ª fase hercínica
	Espesura de 6ª fase hercínica
	Espesura de 7ª fase hercínica
	Espesura de 8ª fase hercínica
	Espesura de 9ª fase hercínica
	Espesura de 10ª fase hercínica
	Espesura de 11ª fase hercínica
	Espesura de 12ª fase hercínica
	Espesura de 13ª fase hercínica
	Espesura de 14ª fase hercínica
	Espesura de 15ª fase hercínica
	Espesura de 16ª fase hercínica
	Espesura de 17ª fase hercínica
	Espesura de 18ª fase hercínica
	Espesura de 19ª fase hercínica
	Espesura de 20ª fase hercínica
	Espesura de 21ª fase hercínica
	Espesura de 22ª fase hercínica
	Espesura de 23ª fase hercínica
	Espesura de 24ª fase hercínica
	Espesura de 25ª fase hercínica
	Espesura de 26ª fase hercínica
	Espesura de 27ª fase hercínica
	Espesura de 28ª fase hercínica
	Espesura de 29ª fase hercínica
	Espesura de 30ª fase hercínica
	Espesura de 31ª fase hercínica
	Espesura de 32ª fase hercínica
	Espesura de 33ª fase hercínica
	Espesura de 34ª fase hercínica
	Espesura de 35ª fase hercínica
	Espesura de 36ª fase hercínica
	Espesura de 37ª fase hercínica
	Espesura de 38ª fase hercínica
	Espesura de 39ª fase hercínica
	Espesura de 40ª fase hercínica
	Espesura de 41ª fase hercínica
	Espesura de 42ª fase hercínica
	Espesura de 43ª fase hercínica
	Espesura de 44ª fase hercínica
	Espesura de 45ª fase hercínica
	Espesura de 46ª fase hercínica
	Espesura de 47ª fase hercínica
	Espesura de 48ª fase hercínica
	Espesura de 49ª fase hercínica
	Espesura de 50ª fase hercínica
	Espesura de 51ª fase hercínica
	Espesura de 52ª fase hercínica
	Espesura de 53ª fase hercínica
	Espesura de 54ª fase hercínica
	Espesura de 55ª fase hercínica
	Espesura de 56ª fase hercínica
	Espesura de 57ª fase hercínica
	Espesura de 58ª fase hercínica
	Espesura de 59ª fase hercínica
	Espesura de 60ª fase hercínica
	Espesura de 61ª fase hercínica
	Espesura de 62ª fase hercínica
	Espesura de 63ª fase hercínica
	Espesura de 64ª fase hercínica
	Espesura de 65ª fase hercínica
	Espesura de 66ª fase hercínica
	Espesura de 67ª fase hercínica
	Espesura de 68ª fase hercínica
	Espesura de 69ª fase hercínica
	Espesura de 70ª fase hercínica
	Espesura de 71ª fase hercínica
	Espesura de 72ª fase hercínica
	Espesura de 73ª fase hercínica
	Espesura de 74ª fase hercínica
	Espesura de 75ª fase hercínica
	Espesura de 76ª fase hercínica
	Espesura de 77ª fase hercínica
	Espesura de 78ª fase hercínica
	Espesura de 79ª fase hercínica
	Espesura de 80ª fase hercínica
	Espesura de 81ª fase hercínica
	Espesura de 82ª fase hercínica
	Espesura de 83ª fase hercínica
	Espesura de 84ª fase hercínica
	Espesura de 85ª fase hercínica
	Espesura de 86ª fase hercínica
	Espesura de 87ª fase hercínica
	Espesura de 88ª fase hercínica
	Espesura de 89ª fase hercínica
	Espesura de 90ª fase hercínica
	Espesura de 91ª fase hercínica
	Espesura de 92ª fase hercínica
	Espesura de 93ª fase hercínica
	Espesura de 94ª fase hercínica
	Espesura de 95ª fase hercínica
	Espesura de 96ª fase hercínica
	Espesura de 97ª fase hercínica
	Espesura de 98ª fase hercínica
	Espesura de 99ª fase hercínica
	Espesura de 100ª fase hercínica

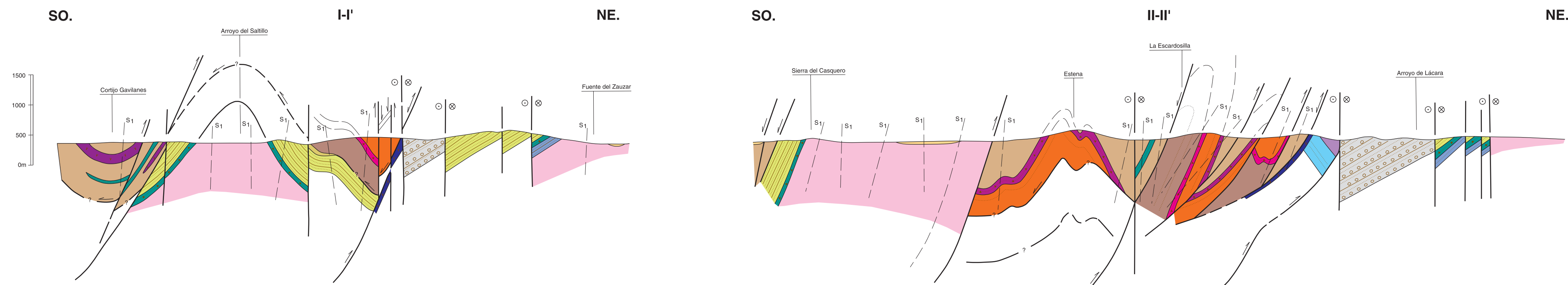


Escala 1:50.000

Las alturas se refieren al nivel medio del Mediterráneo en Alicante
Equiparadas de sus curvas de nivel 20 metros
Proyección y Cuadrícula U.T.M. Escala Internacional
Hoja 29

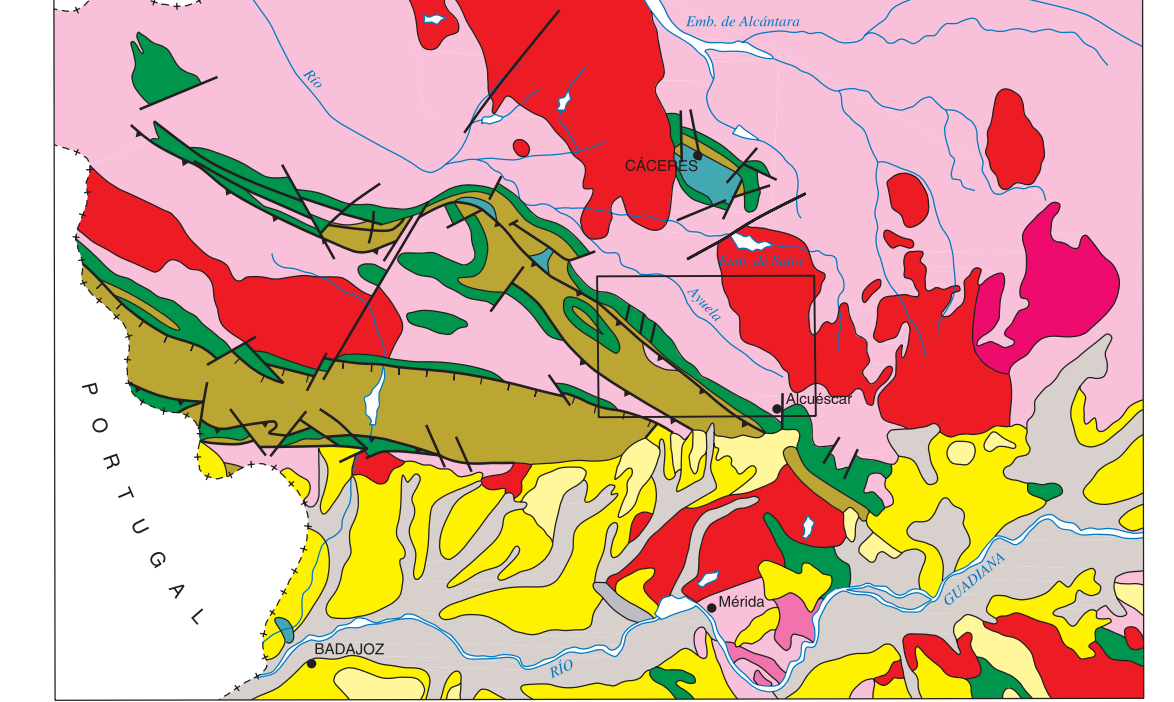
NORMAS, DIRECCIÓN Y REALIZACIÓN DEL I.G.M.E.
REALIZACIÓN DE LA CARTOGRAFÍA GEOLÓGICA 1980
AUTORES: V. Martínez López (I.G.M.E.), P. López Díaz (I.G.M.E.), P. Martínez / P. Martínez, A. Prieto Vellido (EPTISA), P. Prieto Vellido (I.G.M.E.), C. González
DIRECCIÓN Y SUPERVISIÓN: A. Martín-Serrano García (I.G.M.E.), V. Martínez López

CORTES GEOLÓGICOS



ESCALA HORIZONTAL 1:50.000
ESCALA VERTICAL 1:50.000

ESQUEMA REGIONAL



Quaternario	Carbonífero	R. PLUTÓNICAS VARIAS
Plioceno	Silúrico - Devónico	Granitoides tardihercínicos
Mioceno	Ordovícico	Granitoides cordobeses
Carbonífero, Calizas	Precámbrico	R. PLUTÓNICAS PREVARISCAS
		Granitoides

ESQUEMA TECTÓNICO



Terciario - Cuaternario	Frasense - Famenense	Ordovícico - Devónico inferior
Carbonífero superior	Frasense - Famenense	Precámbrico
Carbonífero inferior	Frasense	Granitoides hercínicos

COLUMNAS ESTRATIGRÁFICAS EN LAS PRINCIPALES UNIDADES O ZONAS

