

LEYENDA

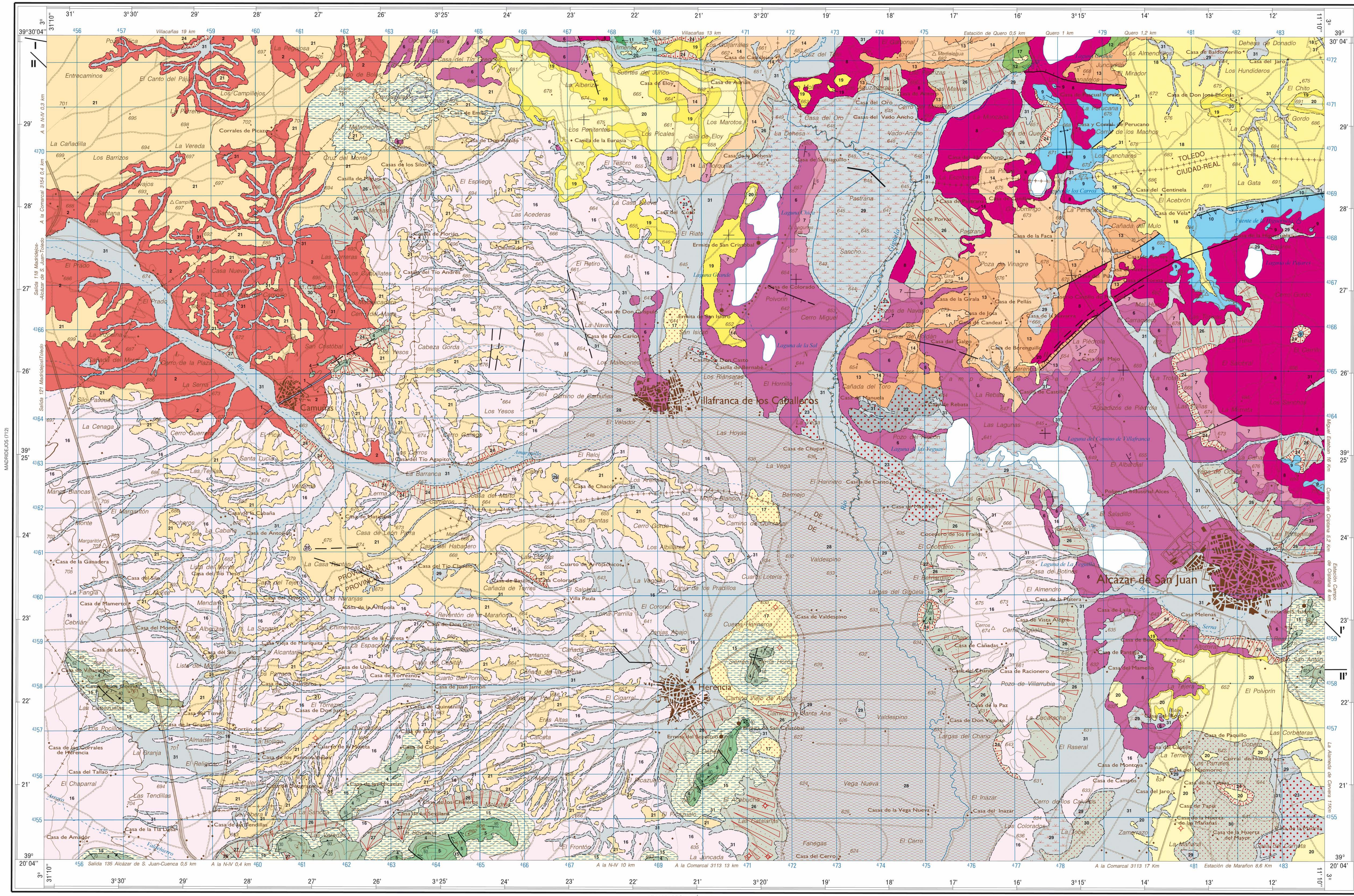
EPOCAS	CUATERNARIO	
	PLEISTOCENO	HOLOCENO
TERCIARIO	MIOCENO SUPERIOR	31
	MIOCENO MEDIO	29
	MIOCENO INFERIOR	28
CRETÁCICO	PALEOCENO	21
	EODACENO	14
	PALEÓGENO	13
JURÁSICO	ALBIENSE	12
	HELTANGIENSE	10
TRIASICO	F. KEUPER	9
	F. MURCHELICK	7
ORDOVIZIO	F. BUNTSANDSTEIN	6
	ARENIGIENSE	5
CÁMBRICO	TREMADOCIENSE	4
	INFERIOR	3

- Arenas y limos con cantos. Fondo de valle
- Limos y arenas. Manto eólico
- Limos negros, en ocasiones salinos. Fondo endorreico y terrazas lacustres
- Limos grises y arenas. Llanuras de inundación
- Arenas, limos y gravas. Aluviales aluviales
- Arcillas y limos pardos con cantos. Glacia recientes
- Arcillas y limos pardos con cantos calizos. Fondo de dolina
- Limos y arcillas con cantos. Colaciones recientes
- Gravas, arenas y limos. Temaza
- Gravas, arenas y limos. Temaza
- Brechas y costras carbonatadas. Glacia antiguos y superficies de erosión
- Calizas micríticas con algas. Calizas del Páramo. Unidad Superior
- Margas blancas y areniscas amarillas. Unidad Superior
- Brechas y conglomerados calcáreos
- Vesuvianitas y margocalizas
- Arcillas y limos rojos, con yesos, arenas y gravas
- Arcillas, limos y arenas con cantos y bloques cuarcíticos. Depósitos fluviales y colaciones entropos.
- Conglomerados cuarcíticos. U. Dentica Superior
- Areniscas grises y blancas y conglomerados cuarcíticos U. Dentica inferior
- Arcillas margosas
- Calizas y margas
- Areniscas. Fin Arenas de Urbión
- Dolomías y limolitas. Fms. Dolomías tablas de Imón y Camillas de Cortes de Taluá
- Yesos, arcillas y dolomías
- Areniscas, limos arcillosos y dolomías
- Arcillas, conglomerados, areniscas y margas
- Cuarzos blancos. Cuarcita americana
- Cuarzos, areniscas y metapelitas. Serie púrpura
- Calizas, dolomías y metapelitas
- Granitos biotíticos y porfídicos. Granito de Madridos
- Diques de pórfido

- ROCAS ÍGNEAS**
- 2
- ROCAS FILONIANAS**
- 1

SIGNOS CONVENCIONALES

- Contacto concordante
- Contacto discordante
- Contacto intrusivo
- Falla
- Falla sujeta
- Falla con indicación de movimiento en dirección
- Falla con indicación de movimiento vertical
- Falla con indicación de movimiento vertical sujeta
- Falla inversa
- Anticlinal
- Sinclinal
- Sinclinal sujeta
- Capas horizontales
- Estratificación
- Equivalencia de 1ª Fase
- Equivalencia de 2ª Fase
- Equivalencia de 3ª Fase
- Sondeo



Base Topográfica: CENTRO GEODÉMICO DEL EJÉRCITO
Cartografía Informática: NITGCS S.L.
Depósito legal: M-17933-2010
ISBN: 978-84-7840-828-3
NIPD: 474-101095-3

VILLARICA DE SAN JUAN 1798

ALCÁZAR DE SAN JUAN

Normas, Dirección y Supervisión del I.G.M.E.
AÑO DE REALIZACIÓN DE LA CARTOGRAFÍA GEOLÓGICA: 1989 - 2004

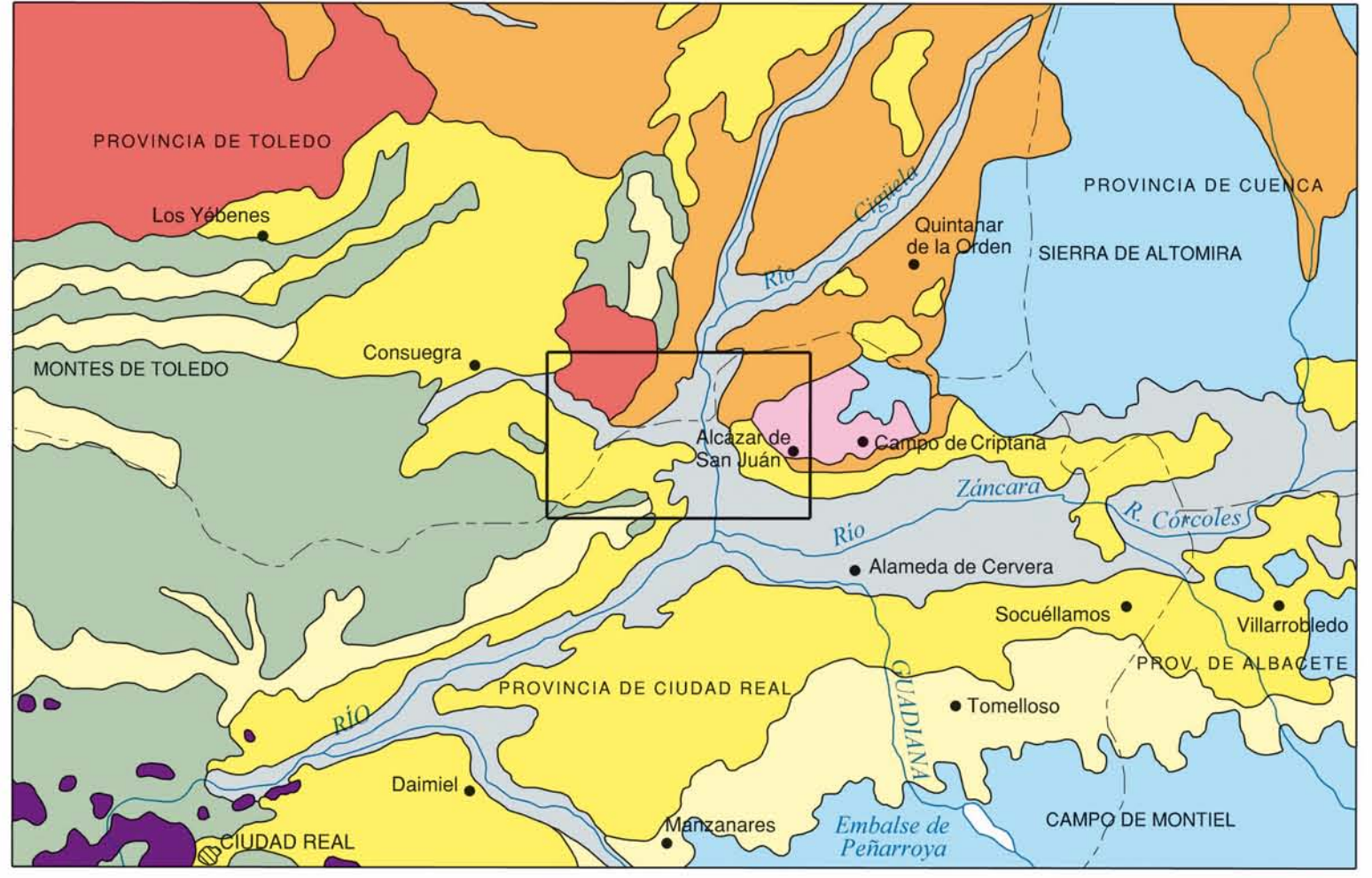
AUTORES: F. Moreno Serrano (IGME), J. M. Baranco Sanz (IGME), P. P. Goicoechea García (IGME), J. M. López García (IGME), J. M. de la Peña (IGME)

DIRECCIÓN Y SUPERVISIÓN: V. Gabaldón López (IGME), E. Elorza Muñoz (IGME)

Escala 1:50.000

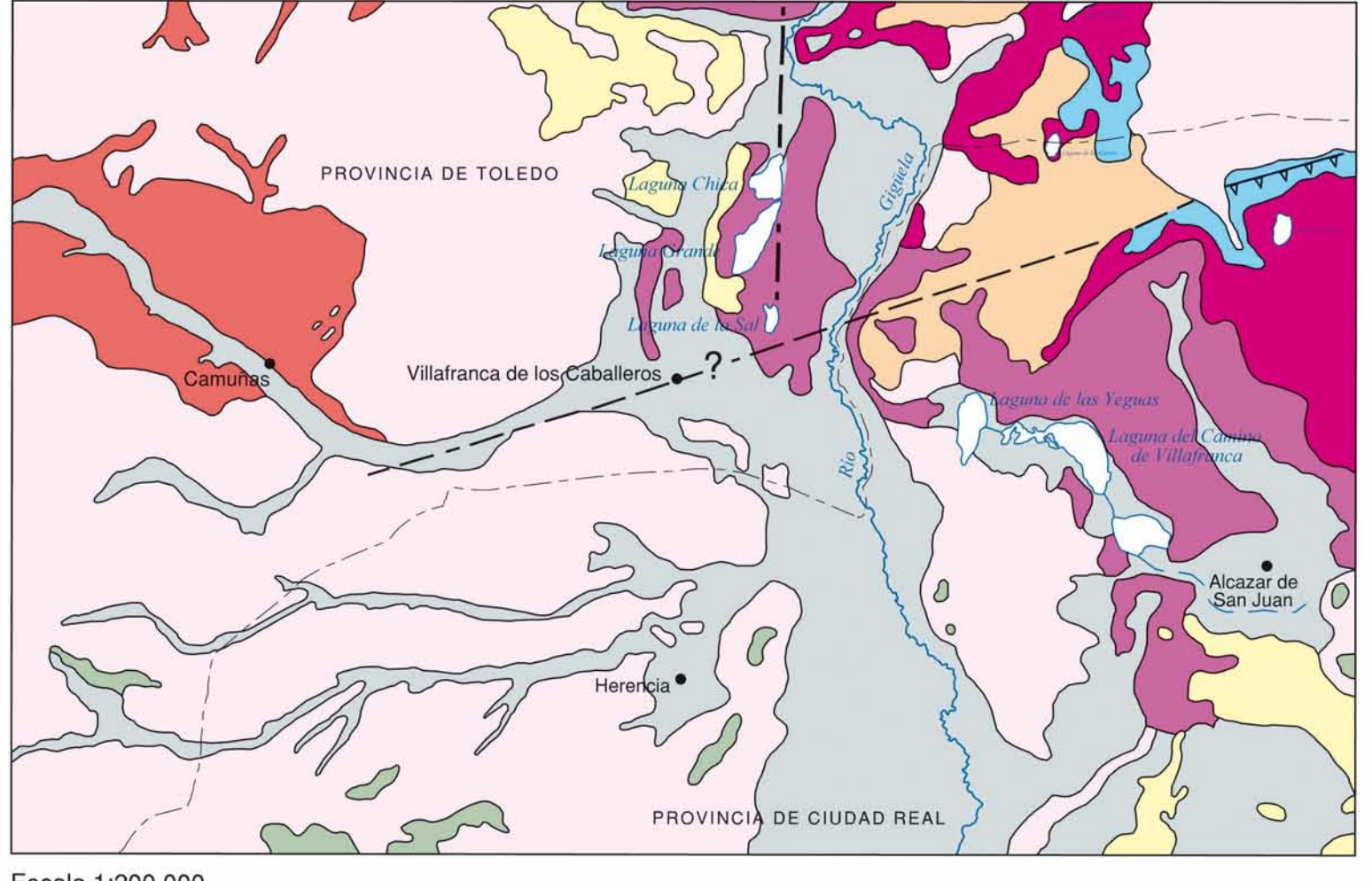
Las altitudes se refieren al nivel medio del Mediterráneo en Alicante
Ecuatorialidad de las curvas de nivel: 20 metros
Cuadrícula y Proyección U.T.M. Espisodio Internacional
HUSO 30

ESQUEMA REGIONAL



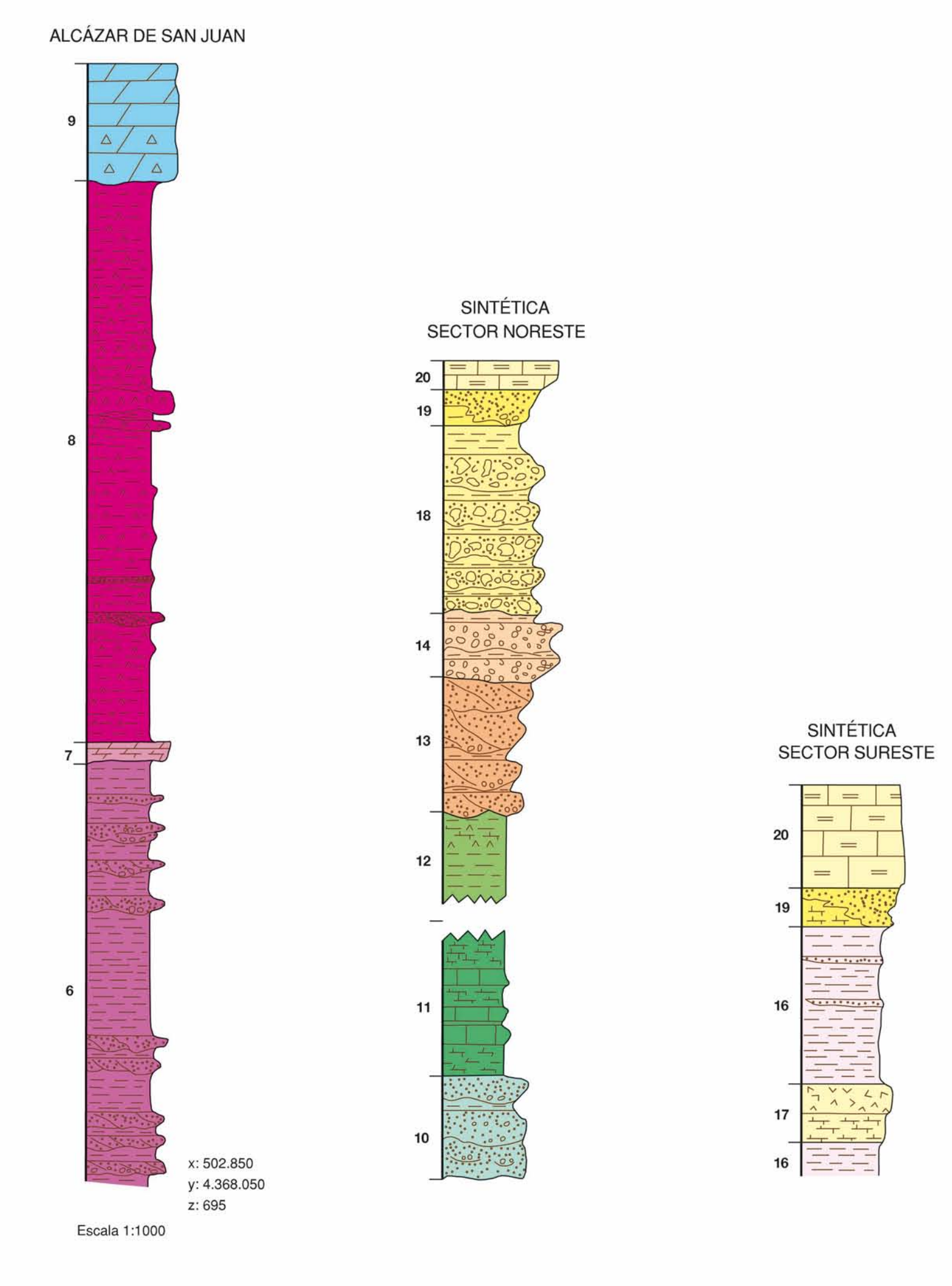
- Escala 1:1.000.000
- Cuaternario
 - Jurásico y Cretácico
 - Vulcánicas
 - Triásico
 - Mioceno sup. - Plioceno
 - Paleoceno
 - Neógeno - Cuaternario
 - Granitos, graesitas y esquistos hercínicos
 - Paleógeno y Neógeno

ESQUEMA TECTÓNICO



- Escala 1:200.000
- Llanura aluvial, fondo de valle y áreas endorreicas
 - Keuper
 - Páramo de Mioceno superior
 - Togmento Triásico
 - Mioceno inferior-medio y Pliocuaterno inferiorizado
 - Relieves residuales del Paleoceno
 - Relieve tabular del Paleógeno
 - Granito de Madridos
 - Jurásico
 - Accidente de Villacañas
 - Cabalgamiento de la Plataforma de Campo de Criptana

COLUMNAS ESTRATIGRAFICAS DE LAS PRINCIPALES UNIDADES O ZONAS



CORTES GEOLÓGICOS

