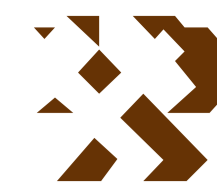


MAPA GEOLÓGICO DE ESPAÑA

Escala 1:50.000



Instituto Geológico y Minero de España

PALMA

698

38-27

ISLA DE TORO Y CAP DE LA CALA FIGUERA (4º CUADRANTE)

723IV

38-27 (IV)

LEYENDA

CUATERNARIO	HOLOCENO	33	32	31	30	29	28	27	
	PLEISTOCENO	SUPERIOR							
		MEDIO	24						
	INFERIOR	SUPERIOR	22						
		MEDIO	23						
INFERIOR	SUPERIOR	21							
	MEDIO	19							
TORTONIEN	SUPERIOR	18							
	MEDIO	17							

- 33 Gravas, limos y arcillas.
- 32 Arenas de playa.
- 31 Limos y arenas con grava.
- 30 Arenas edáficas.
- 29 Limolitas y arcillas rojas, con cantos de calizas.
- 28 Arcillas rojas. "Terra Rosas"
- 27 Coluviales de cantos con matriz limo-arcillosa.
- 26 Limos arcillosos con materia orgánica.
- 25 Eoliantas. "Mares".
- 24 Arcillas rojas, limolitas, conglomerados y suelos calcimorfos.
- 23 Conglomerados.
- 22 Calcarentas.
- 21 Margas y limolitas.
- 20 Conglomerados, areniscas y limolitas.
- 19 Calizas arrecifales.
- 18 Limolitas y calizas arenosas.
- 17 Margas, conglomerados y yesos.
- 16 Margas y areniscas. Olistoitos.
- 15 Conglomerados, areniscas y calizas.
- 13 Conglomerados, arcillas, limos y calizas.
- 12 Calizas, areniscas calcáreas y conglomerados.
- 11 Conglomerados, arcillas, limos y calizas.
- 9 Calizas y margas.
- 8 Margas y calizas.
- 7 Margas y calizas, calizas con sílex y calizas nodulosas "falsas brechas".
- 6 Margas y calizas, calizas con sílex y calizas nodulosas "falsas brechas".
- 5 Calizas y dolomías tableadas, margas y areniscas, brechas calcodolomíticas en la base.
- 4 Dolomías tableadas, margas y arcillas, brechas y carnolitas.
- 3 Lutitas, areniscas, yesos y rocas volcánicas.
- 2 Dolomías brechas dolomíticas.
- 1 Areniscas y lutitas.

UNIDADES DE ALFABIA - ES BARRACA Y ALARO		ESOZOICO Y TERC. ESTRUCTURADO DEL LLANO CENTRAL	
TERCIARIO	NEOGENO	MEDIO LANGHIENS	16
		BURDIGAL	15
INFERIOR	AQUITAN		
	OLIGOCENO	11	
EOCENO SUP.	SUPERIOR	9	
	INFERIOR	8	
MALM	DOGGER	7	
	LIAS	5	
RETHIENSE	F. KEUPER	3	

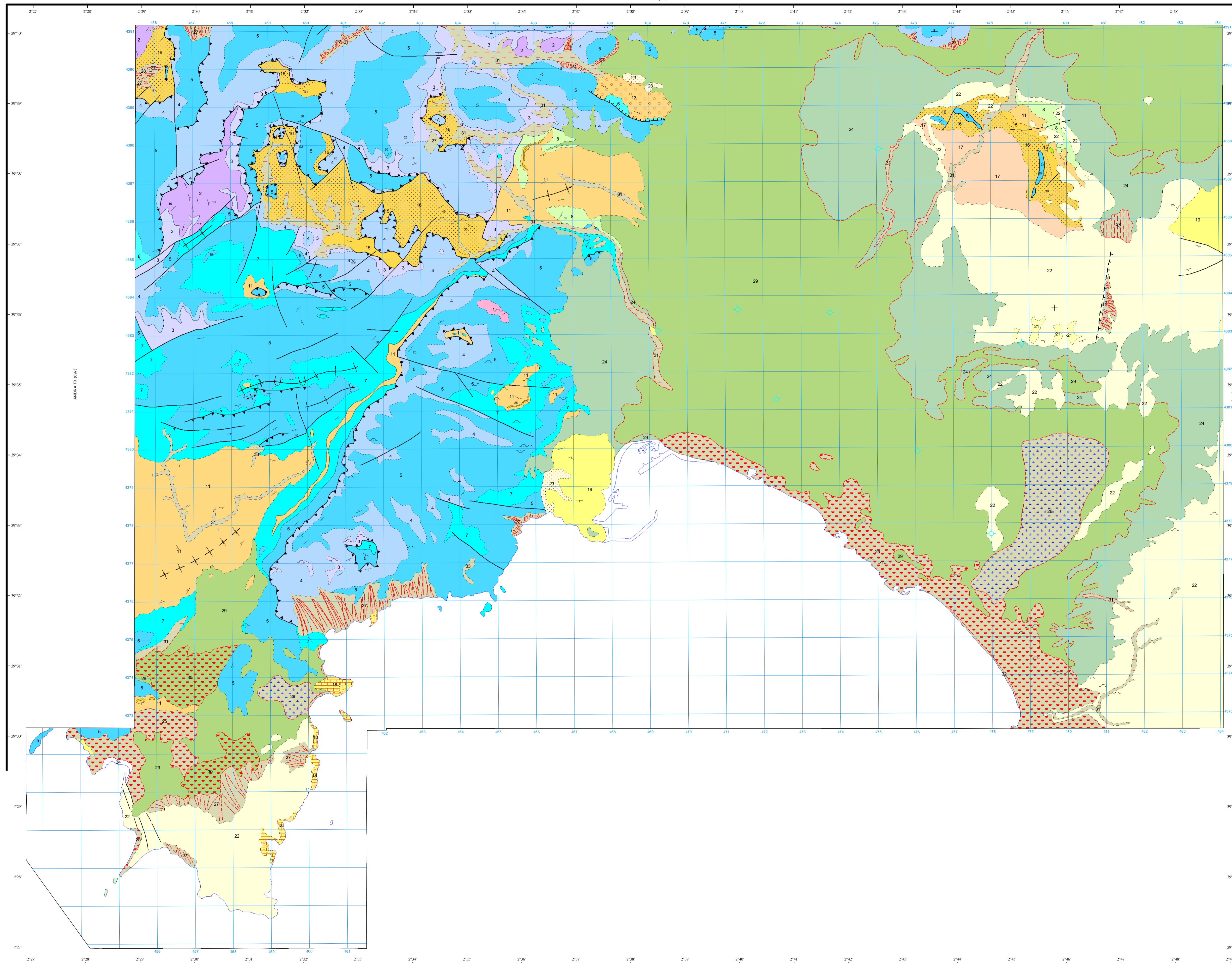
UNIDAD TEIX - TOMIR			
TERCIARIO	PALEOCENO	MOCE. INF. AQUITANIEN	13
		OLIGO. SUPERIOR	
MALM	DOGGER	6	
	LIAS	5	
RETHIENSE	F. KEUPER	3	
	FACIES MUSCHELKALK	2	

UNIDAD DE GEORGE SAND - LA CALOBRA			
TERCIARIO	NEOGENO	LANGHIENSE	16
		BURDIGALIENSE	15
LIAS	PLIENSCHIENSE	15	
	SINEMURIENSE	5	
RETHIENSE	FACIES KEUPER	3	
	FACIES MUSCHELKALK	2	

UNIDAD DE BANYALBUFAR			
TERCIARIO	NEOGENO	MEDIO LANGHIEN	16
		INF. BURDIGAL	15
FACIES KEUPER	FACIES MUSCHELKALK	2	
	FACIES BUNTSANDTEIN	1	

SIMBOLOS CONVENCIONALES

	Contacto concordante		Contacto discordante
	Contacto discordante supuesto		Contacto mecánico
	Contacto entre Cuaternarios		Falla conocida
	Falla supuesta		Falla con indicación de hundimiento
	Falla con indicación de hundimiento sup.		Cabalgamiento conocido
	Frente de veridico orogénico		Anticinal con sentido de inmersión
	Sinclinal		Sinclinal supuesto
	Sinclinal con sentido de inmersión		Sinclinal tumbado
	Cúpula o domo		Fotogeología 60-90
	Fotogeología 20-60		Estratificación subhorizontal
	Estratificación subvertical		Mina inactiva
	Cantera activa		Cantera inactiva



Área de Sistemas de Información Geocientífica

CAP DE CALA FIGUERA (723)

Escala 1:50.000



Proyección y Cuadrícula UTM. Elipsoide Internacional. Huso 31

NORMAS, DIRECCIÓN Y SUPERVISIÓN DEL I.G.M.E. AÑO DE REALIZACIÓN DE LA CARTOGRAFÍA GEOLÓGICA: 1982

Autores: P. del Olmo Zamora (C.G.S.)
M. Alvaro López (C.G.S.)
J. Ramírez del Pozo (C.G.S.)

Dirección y supervisión: A. Barnolas (I.G.M.E.)