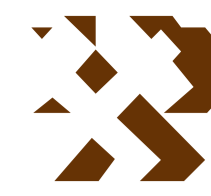


# MAPA GEOLÓGICO DE ESPAÑA

Escala 1:50.000



Instituto Geológico  
y Minero de España

ANDRAITX

697

37-27

## LEYENDA

CUATER	HOLOCENO	15
	PLEISTOCENO	14

- 15 Arenas de playas.
- 14 Aluviales limos arcillosos con cantos.
- 13 Eolianitas.
- 12 Coluviales de cantos con matriz limolítica.
- 11 Eolianitas.

### UNIDAD DE ALFABIA - ES BARRACA

TERCIARIO	PALEOCENO	EOCENO	SUPERIOR	8
			INF. MEDIO	
CRETAC.	CRETAC.	CRETAC.	INFERIOR	6
			MALM	
JURASICO	LIAS	JURASICO	DOGGER	5
			TOARCIENSE	
			PLIENSACH.	
			SINEMURIENSE	
TRIASICO	TRIASICO	TRIASICO	HETTANGIENSE	4
			RETHIENSE	
			FACIES KEUPER	3

- 8 Calizas, areniscas calcáreas y conglomerados.
- 6 Margas y calizas, calizas con sillex, y calizas nodulosas "falsas brechas".
- 5 Calizas y dolomías tableadas, brechas en la base.
- 4 Dolomías tableadas, margas y arcillas, brechas y carnioles.
- 3 Lutitas, areniscas, yesos y rocas volcánicas.

### UNIDAD DE TEIX - TOMIR

TERCIARIO	NEOGENO	MIOCENO	MEDIO LANGHIEN.	10
			INF. BURDIGAL.	
CRETAC.	CRETAC.	CRETAC.	AQUITAN.	8
			SUPERIOR	
JURASICO	LIAS	JURASICO	INF. MEDIO	7
			SUPERIOR	
TRIASICO	TRIASICO	TRIASICO	MALM	6
			DOGGER	
			LIAS	
			RETHIENSE	
			FACIES KEUPER	3

- 10 Margas y areniscas, conglomerados y calizas en la base.
- 8 Calizas, areniscas calcáreas y conglomerados.
- 7 Calizas y margas.
- 6 Margas y calizas, calizas con sillex, y calizas nodulosas "falsas brechas".
- 5 Brechas calcáreas, calizas y dolomías.
- 4 Dolomías tableadas, margas y arcillas, brechas y carnioles.
- 3 Lutitas, areniscas, yesos y rocas volcánicas.

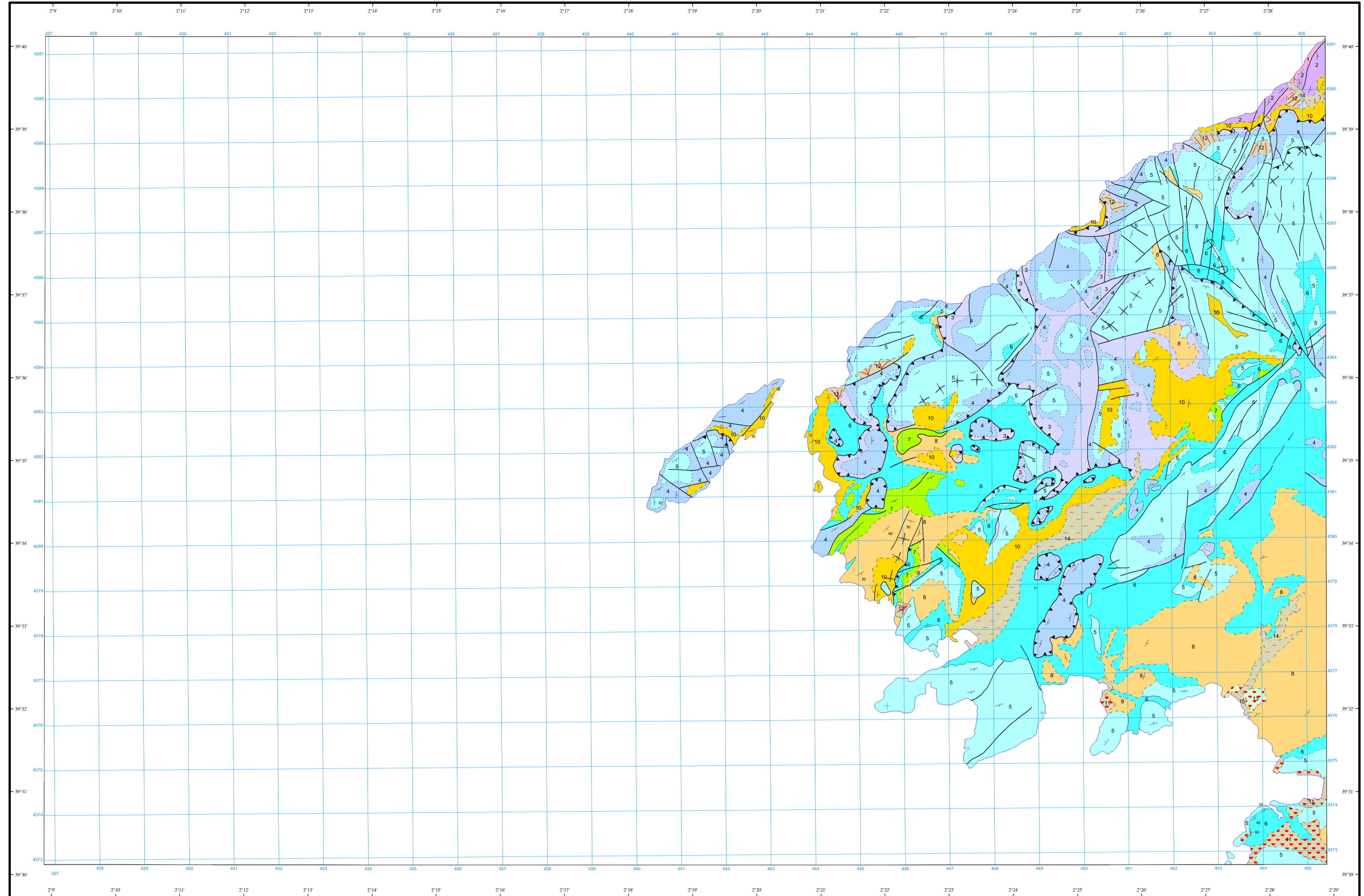
### UNIDAD DE BANYALBUFAR

TERCIARIO	NEOGENO	MIOCENO	MEDIO LANGHIEN.	10
			INF. BURDIGAL.	
TRIASICO	TRIASICO	TRIASICO	FACIES KEUPER	3
			FACIES MUSCHELKALK	2
			FACIES BUNTSANDSTEIN	1

- 10 Margas y areniscas, conglomerados y calizas en la base.
- 3 Lutitas, areniscas, yesos y rocas volcánicas.
- 2 Dolomías, brechas dolomíticas y lutitas.
- 1 Areniscas y lutitas.

## SÍMBOLOS CONVENCIONALES

.....	Contacto concordante	.....	Contacto concordante supuesto
-----	Contacto discordante	-----	Contacto discordante supuesto
-----	Contacto mecánico	-----	Falla conocida
-----	Falla supuesta	-----	Cabalgamiento conocido
-----	Cabalgamiento supuesto	-----	Frente de vertido olistostromico
-----	Sinclinal supuesto	-----	Sinclinal tumbado
-----	Estratificación subhorizontal	-----	Estratificación subvertical
-----	Estratificación invertida	-----	Estratificación
-----	Cañera activa		



Área de Sistemas de Información Geocientífica

ILLA DEL TORO (172)

Escala 1:50.000

1:000 m 0 1 2 3 4 5 km

Proyección y Cuadrícula UTM. Elipsoide Internacional. Huso 31

NORMAS, DIRECCIÓN Y SUPERVISIÓN DEL I.G.M.E

AÑO DE REALIZACIÓN DE LA CARTOGRAFÍA GEOLÓGICA: 1982

Autores: P. del Olmo Zamora (C.G.S)

M. Alvaro López (C.G.S)

J. Ramírez del Pozo (C.G.S)

Dirección y supervisión: A. Barnolas (I.G.M.E.)