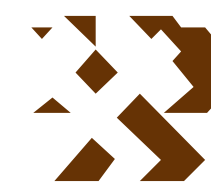


# MAPA GEOLÓGICO DE ESPAÑA

Escala 1:50.000



Instituto Geológico  
y Minero de España

ESPINOSO DEL REY

683

16-27

## LEYENDA

CUATERN.	Holoceno	26, 27
	Pleistoceno	21, 22, 23, 24
TER.	Plioceno sup.	19, 20
	Medio	17, 18
ORDOVIC.	Arening	15, 16
	Tremadoc	13, 14
	Marianien	11, 12
	Ovetiense	8, 9, 10
CAMBRICO INFERIOR	Tommotien	5, 6, 7
	Vendense	1, 2, 3, 4

- 27 Gravas, arenas y limos. (ALUVIAL).
- 26 Bloques, gravas, arenas y limos (CONOS)
- 25 Cantos cuarcíticos. (CANCHALES)
- 24 Gravas, arenas y limos. (TERRAZA 2).
- 23 Gravas, arenas y limos. (TERRAZA 1).
- 22 Arcillas y limos con cantos. (COLUVIAL).
- 21 Cantos, arenas y limos. (RAÑA, COLUVIAL).
- 20 Bloques, cantos, limos y arcillas (RAÑA, GLACIS DE VERTIENTE).
- 19 Areniscas y cuarcitas.
- 18 Pizarras con Calymene.
- 17 Cuarcitas, areniscas y pizarras
- 16 Ortocuarzitas. ("Cuarcita Armoricana").
- 15 Cuarcitas, areniscas y pizarras
- 14 Pudingas.
- 13 Pizarras, limolitas, calizas y areniscas.
- 12 Calizas.
- 11 Areniscas, cuarcitas y pizarras
- 10 Areniscas arcóscas.
- 9 Conglomerados. (Isocrona II).
- 8 Pizarras.
- 7 Microconglomerados.
- 6 Píallas negras microbandeadas.
- 5 Conglomerados. (Isocrona I).
- 4 Pizarras, grauvacas y areniscas
- 3 Granito.
- 2 Pórfido granítico.
- 1 Cuarzo.

### ROCAS PLUTONICAS

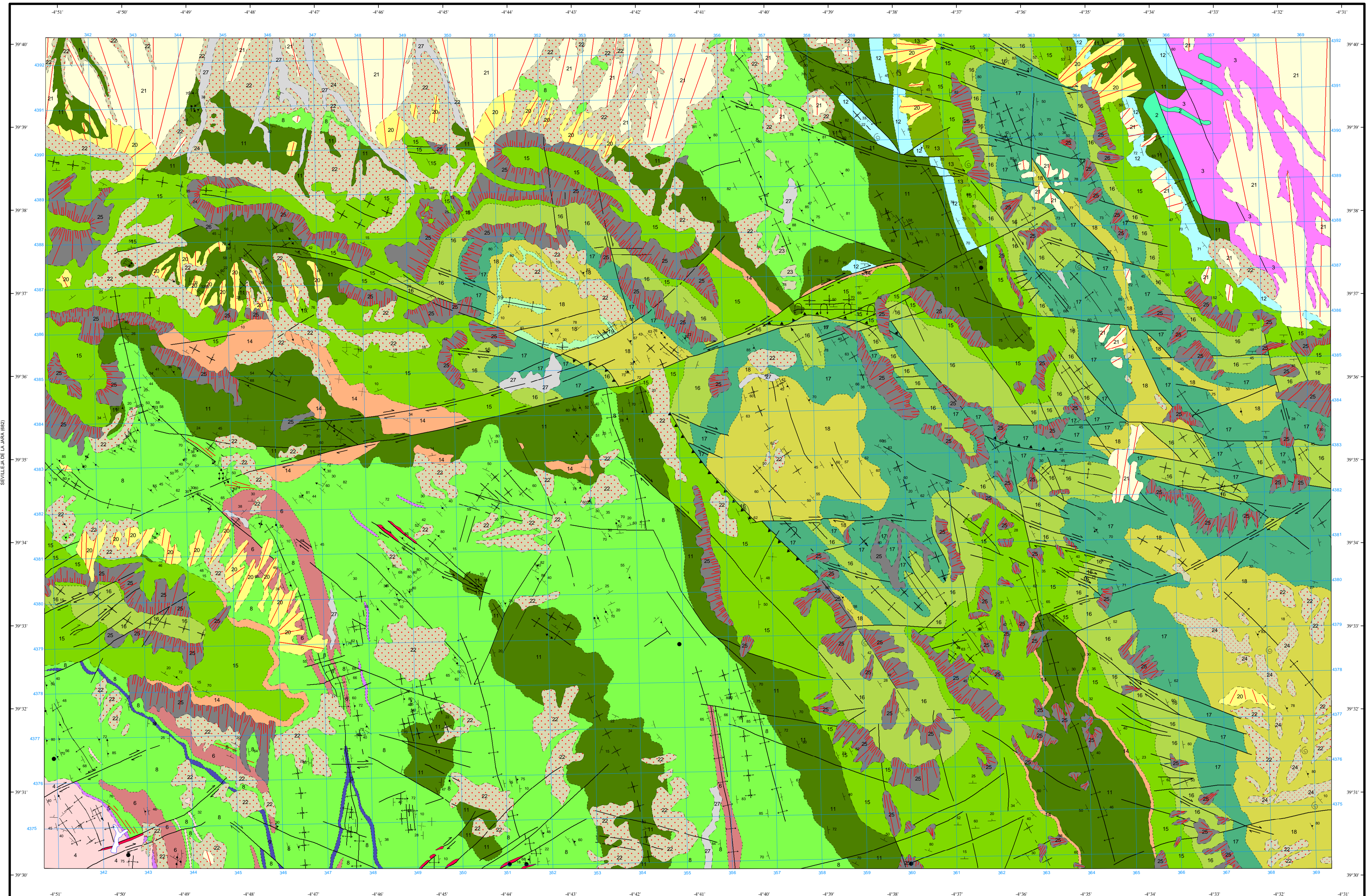


### ROCAS FILONIANAS



## SÍMBOLOS CONVENCIONALES

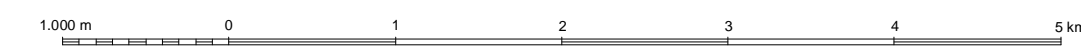
-----	Contacto concordante	-----	Contacto concordante supuesto
- - - - -	Contacto discordante	-----	Contacto mecánico
=====	Falla conocida	-----	Falla supuesta
=====	Falla con indicación de movim. dextrógr.	-----	Cabalgamiento conocido
-----	Anticlinal con sentido de inmersión	-----	Anticlinal tumbado
-----	Sinclinal con sentido de inmersión supuesto	-----	Sinclinal tumbado supuesto
-----	Anticlinal (traza axial)	-----	Sinclinal (traza axial) sup.
-----	Estratificación subhorizontal	-----	Estratificación subvertical
-----	Estratificación invertida	-----	Estratificación
-----	Primera esquistosidad subvertical	-----	Primera esquistosidad
-----	Segunda esquistosidad subvertical	-----	Segunda esquistosidad
-----	Eje de pliegue (F2)	-----	Eje de pliegue horizontal (F1)
-----	Eje de pliegue (F1)	-----	Fósiles (invertidos)
●	Indicios minerales		



Área de Sistemas de Información Geocientífica

ANCHURAS (709)

Escala 1:50.000



Proyección y Cuadrícula UTM. Elipsoide Internacional. Huso 30

NORMAS, DIRECCIÓN Y SUPERVISIÓN DEL I.G.M.E  
AÑO DE REALIZACIÓN DE LA CARTOGRAFÍA GEOLÓGICA: 1986  
Autores: F. Moreno Serrano (IBERGESA)  
J. Gómez Pérez (IBERGESA)  
Dirección del proyecto y Supervisión: J.M. Barón (ITGE)  
V. Montesión (ITGE)