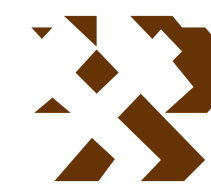


MAPA GEOLÓGICO DE ESPAÑA

Escala 1:50.000



Instituto Geológico
y Minero de España

SEVILLEJA DE LA JARA

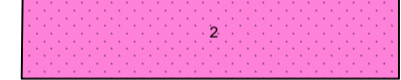
682

15-27

LEYENDA

| | | | | | |
|-----------------------------------|------------------------------|--------------------|----|----|---|
| CUATERNARIO | | 21 | 22 | 23 | 23 Arcillas y cantos. (Derrubios de ladera). 22 Conglomerados, gravas, arenas y limos. (ALUVIAL) |
| TERC. | PLIOCENO SUPERIOR | 20 | | | 21 Conglomerados, gravas y limos. (TERRAZA) |
| | | | | | 20 Bloques, cantos y arcillas. (RAÑA) |
| SILURICO | SUPE. LUDLOWIENSE | 19 | | | 19 Pizarras, pizarras y cuarcitas. |
| | INFERIOR | 18 | | | 18 Cuarcitas. |
| ORDOVICICO | SUPERIOR | CARADOC | 17 | | 17 Pizarras grises negruzcas masivas. |
| | | | 16 | | 16 Cuarcitas y areniscas pardas. |
| | MEDIO | LLANDEILO LLANVIRN | 15 | 14 | 15 Areniscas y cuarcitas. |
| | INFERIOR | ARENIG | 13 | 12 | 14 Pizarras con "Calymene" |
| CAMBRICO | TREMADOC | 11 | | | 13 Pizarras y cuarcitas alternantes. |
| | MARIANIENSE | 10 | | | 12 Ortocuaritas "Facies Armonica". |
| | OVETIENSE | 9 | | | 11 Conglomerados, areniscas, cuarcitas y pizarras. |
| PRECAMBRICO PROTEROZOICO SUPERIOR | VENDIENSE SUPERIOR | 8 | | | 10 Calizas y/o dolomias. |
| | VENDIENSE INF. RIFEENSE SUP. | 4 | 3 | | 9 Areniscas, cuarcitas y pizarras. |
| | | | | | 8 Pizarras. |

ROCAS PLUTONICAS

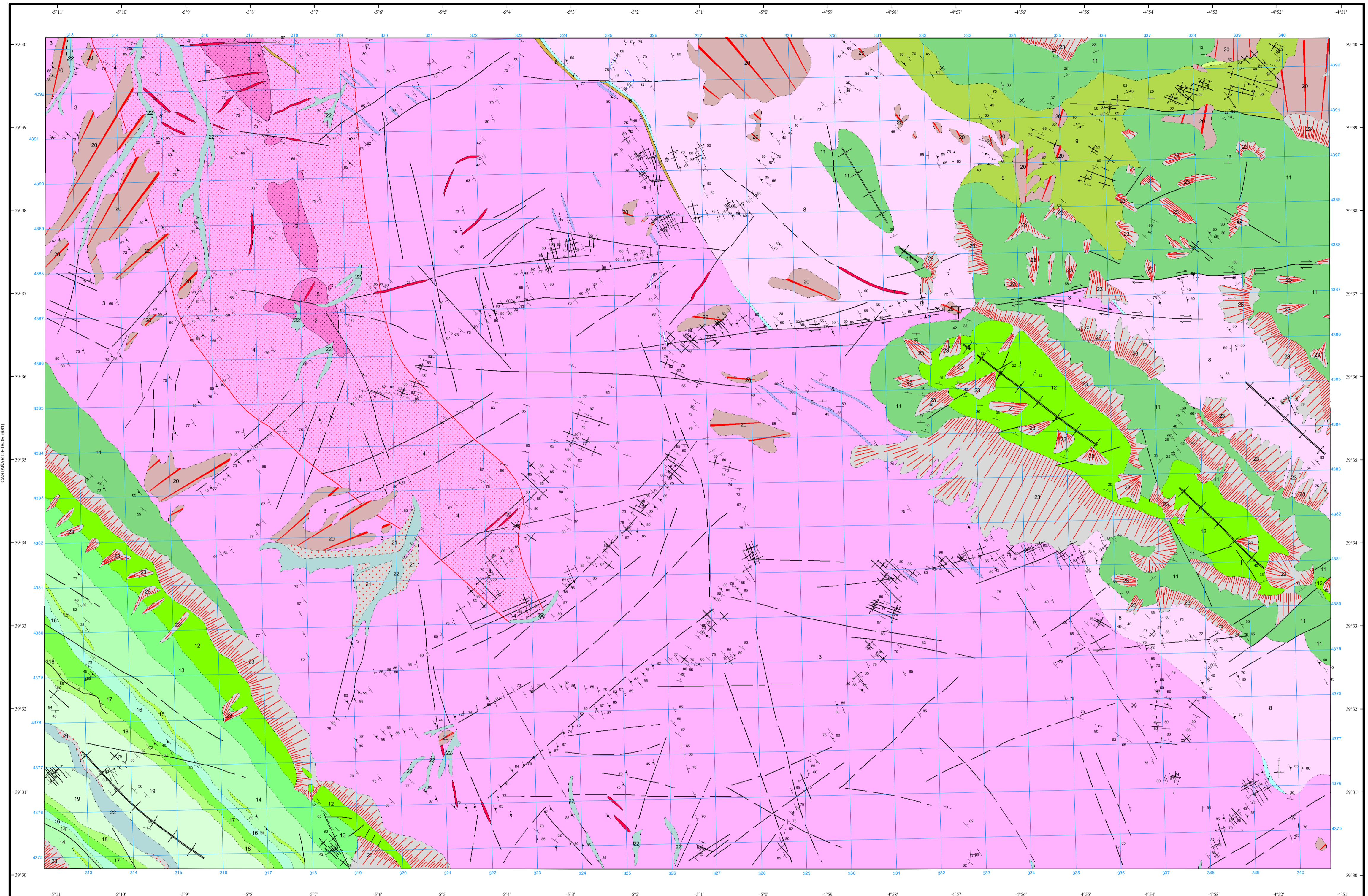


ROCAS FILONIANAS



SÍMBOLOS CONVENCIONALES

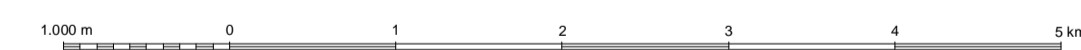
| | | | |
|-----------|--|-------|---------------------------------|
| ----- | Contacto concordante | ----- | Contacto concordante supuesto |
| - - - - - | Contacto discordante | ----- | Contacto mecánico |
| ----- | Aureola de metamorfismo de contacto | ----- | Falla conocida |
| ----- | Falla supuesta | ----- | Falla inversa de pequeño ángulo |
| ----- | Falla con indicación de movim. dextrógr. | ----- | Anticinal (traza axial) |
| ----- | Sinclinal de fase 2 | ----- | Anticinal (traza axial) sup. |
| ----- | Sinclinal (traza axial) sup. | ----- | Estratificación subvertical |
| ----- | Estratificación invertida | ----- | Estratificación |
| ----- | Primera esquistosidad subvertical | ----- | Primera esquistosidad |
| ----- | Lineación de intersección | ----- | Mina inactiva |



Área de Sistemas de Información Geocientífica

SANTA QUITERIA (708)

Escala 1:50.000



Proyección y Cuadrícula UTM. Elipsoide Internacional. Huso 30

NORMAS, DIRECCIÓN Y SUPERVISIÓN DEL I.G.M.E
AÑO DE REALIZACIÓN DE LA CARTOGRAFÍA GEOLÓGICA: 1981
Autores: V. Monteserín López (IBERGESA)
Director y Supervisor: J.M.ª Barón (IGME)