

MAPA GEOLÓGICO DE ESPAÑA

Escala 1:50.000



Instituto Geológico
y Minero de España

ALDEA DE TRUJILLO

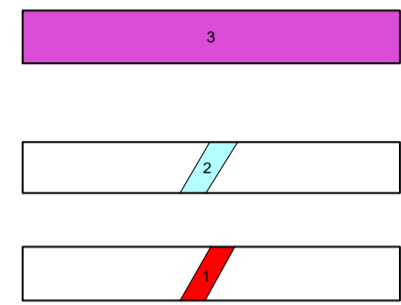
679

12-27

LEYENDA

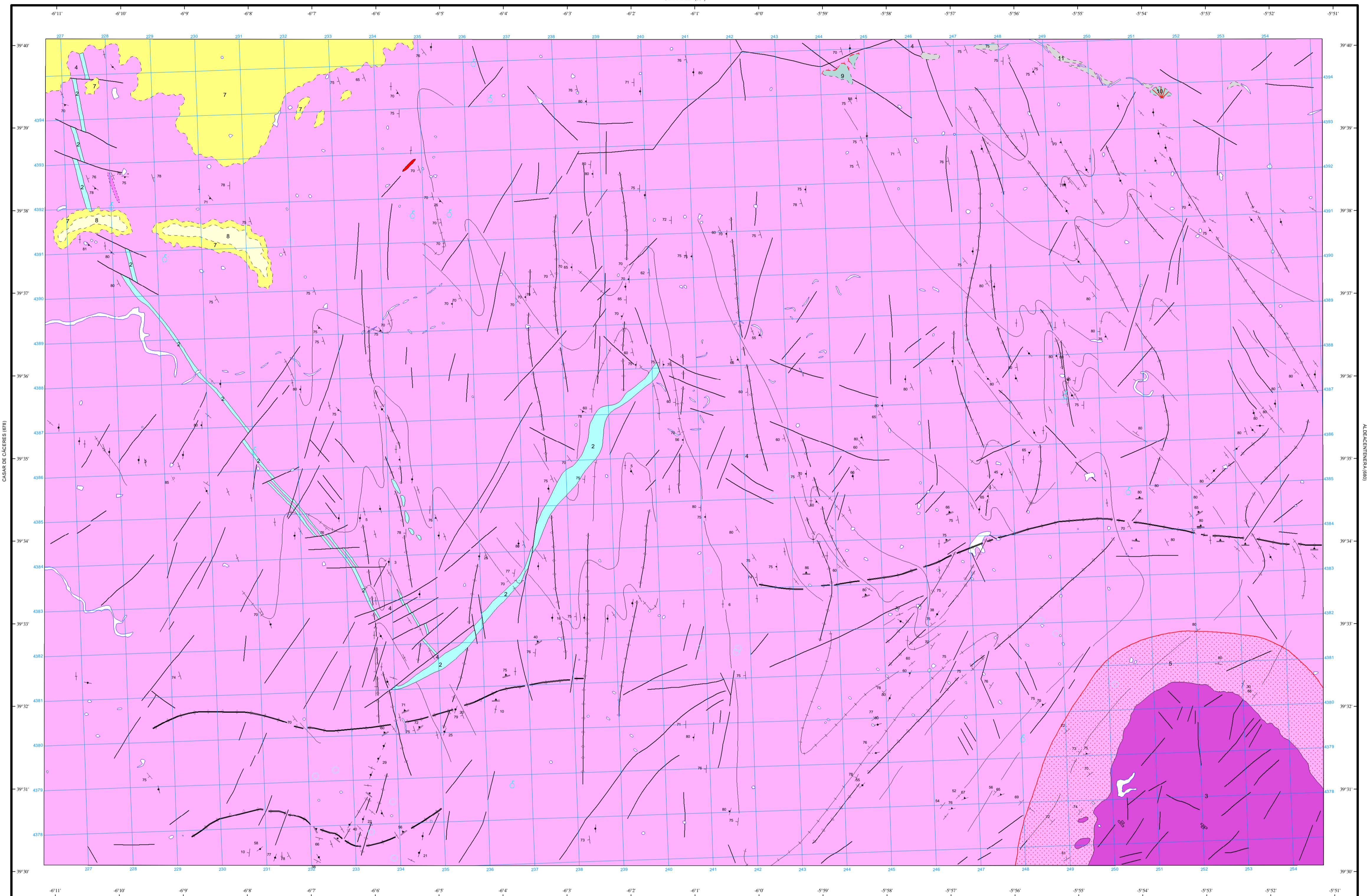
PRECAMBRI- CO PROTEROZOICO	SUPERIOR	VENDIENSE MEDIO-INFERIOR	4	5	6
			7	8	9
			10	11	
			HOLOCENO		
			PLEISTOCENO		
			NEOGENO SUPERIOR		
			PALEO PALEOCENO		

- 11 Conglomerados, gravas, arenas y limos (ALUVIAL)
- 10 Arcillas y cantos (CONOS DE DEYECCIÓN)
- 9 Conglomerados, gravas, arenas, y limos (TERRAZAS)
- 8 Bloques, cantos y arcillas (RAÑA)
- 7 Conglomerados, arcosas y arcillas
- 6 Conglomerados y microconglomerados
- 5 Pizarras y grauwacas con metamorfismo de contacto
- 4 Pizarras y grauwacas
- 3 Granito porfídico biotítico-moscovítico
- 2 Dique de pórfido granítico
- 1 Filón de cuarzo



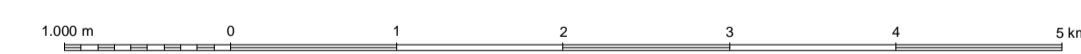
SÍMBOLOS CONVENCIONALES

-----	Contacto concordante	-----	Contacto discordante
-----	Contacto mecánico	-----	Aureola de metamorfismo de contacto
-----	Límite de terraza	-----	Falla conocida
-----	Falla supuesta	-----	Estratificación subvertical
-----	Estratificación invertida	-----	Estratificación
-----	Primera esquistosidad subvertical	-----	Primera esquistosidad
-----	Segunda esquistosidad	-----	Orientación de megacristales de feldespatos
-----	Lineación de intersección	-----	Manantiales o fuentes
-----	Pozo	-----	Cantera inactiva
-----	Traza de capa	-----	Traza de esquistosidad de 2ª fase
-----	Trazado de la esquistosidad de primera fase		



Área de Sistemas de Información Geocientífica

Escala 1:50.000



Proyección y Cuadrícula UTM. Elipsoide Internacional. Huso 29

NORMAS, DIRECCIÓN Y SUPERVISIÓN DEL I.G.M.E
AÑO DE REALIZACIÓN DE LA CARTOGRAFÍA GEOLÓGICA: 1983
Autores : G. Gil Serrano (IBERGESA)
Director y Supervisor : J.M.ª Barón (IGME)