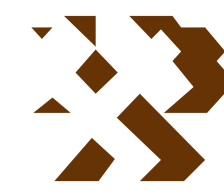


MAPA GEOLÓGICO DE ESPAÑA

Escala 1:50.000



Instituto Geológico
y Minero de España

MEMBRÍO

676

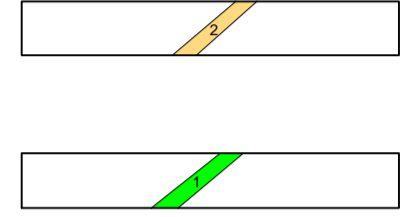
09-27

LEYENDA

CUATERNARIO		9	10
ORDÓVICICO	SUP.	CARADOCIENSE	8
	MEDIO	LLANDELOIENSE	7
		LLANVIRNIENSE	6
INF.	SKIDAWIENSE	5	
PRECAMBRICO	SUPERIOR		3

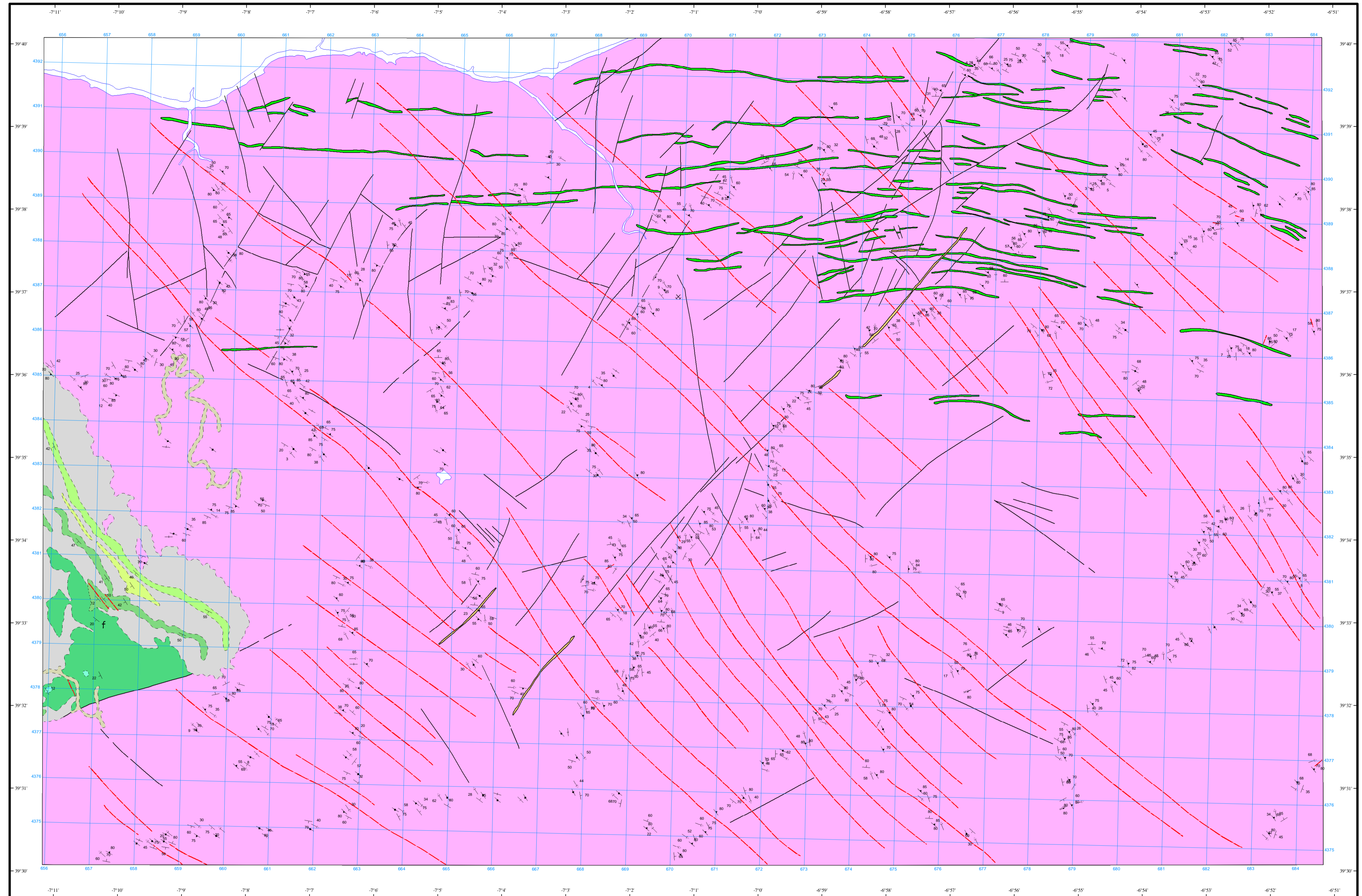
- 10 Derrubios de ladera
- 9 Aluvial
- 8 Cuarzitas
- 7 Pizarras con intercalaciones areniscosas
- 6 Cuarzitas y areniscas cuarzíticas
- 5 Pizarras con intercalaciones cuarzíticas
- 4 Cuarzitas. Cuarzita armoricana
- 3 Grauwacas, esquistos y pizarras
- 2 Pórfidos
- 1 Diabasas

ROCAS FILONIANAS



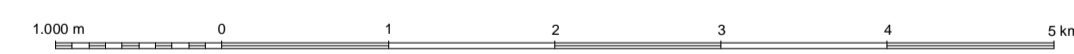
SÍMBOLOS CONVENCIONALES

-----	Contacto concordante	-----	Contacto discordante
-----	Contacto intrusivo	-----	Falla conocida
-----	Falla supuesta	-----	Anticlinal (traza axial)
-----	Sinclinal (traza axial)	-----	Estratificación subvertical
-----	Estratificación invertida	-----	Estratificación
-----	Primera esquistosidad subvertical	-----	Primera esquistosidad
-----	Dirección y buzamiento vertical de la esquistosidad de crenulación	-----	Dirección y buzamiento de la esquistosidad de crenulación
-----	Lineación de intersección horizontal	-----	Lineación de intersección
f	Fósiles (en general)	-----	Mina inactiva



Área de Sistemas de Información Geocientífica

Escala 1:50.000



Proyección y Cuadrícula UTM. Elipsoide Internacional. Huso 29

NORMAS, DIRECCIÓN Y SUPERVISIÓN DEL I.G.M.E
AÑO DE REALIZACIÓN DE LA CARTOGRAFÍA GEOLÓGICA: 1980

Autores: Bascones Alvira L. (INTECSA)
Martín Herrero D. (INTECSA)

Corretgé L.G. (Petrología de Campo) (U. de Salamanca)

Director del proyecto y Supervisor: J.M.P. Barón (IGME)