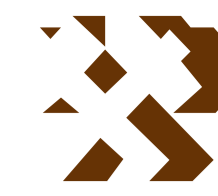


MAPA GEOLÓGICO DE ESPAÑA

Escala 1:50.000



Instituto Geológico
y Minero de España

SANTIAGO DE ALCÁNTARA

675

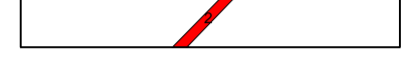
08-27

LEYENDA

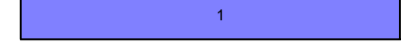
CUATERNARIO		8	9
ORDOVICICO	MEDIO	LLANDELOIENSE	7
	INFERIOR	LLANVIRNIENSE	6
		SKIDAWIENSE	5
PRECAMBRIICO	SUPERIOR		4
			3

- 9 Derrubios de ladera
- 8 Aluvial
- 7 Pizarras con intercalaciones areniscosas
- 6 Cuarzitas y areniscas cuarzíticas
- 5 Pizarras con intercalaciones cuarzíticas y areniscosas
- 4 Cuarzitas, Cuarzita armoricana
- 3 Grawacas, esquistos y pizarras
- 2 Cuarzo
- 1 Esquistos y filitas mosqueadas

ROCAS FILONIANAS

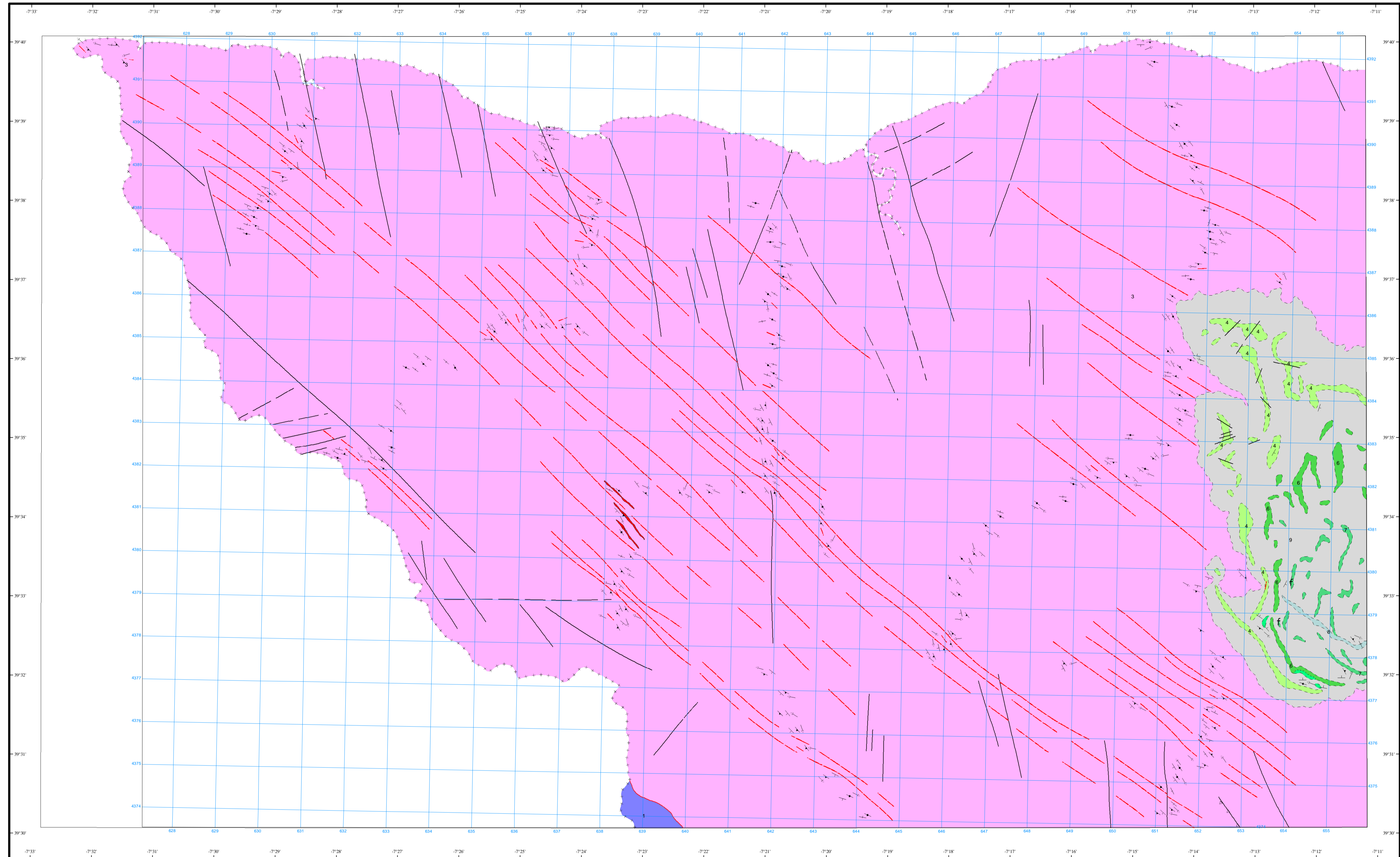


METAMORFISMO DE CONTACTO



SÍMBOLOS CONVENCIONALES

-----	Contacto concordante	-----	Contacto discordante
-----	Contacto mecánico	-----	Aureola de metamorfismo de contacto
+++++	Límite político	-----	Falla conocida
-----	Falla supuesta	-----	Falla inversa
-----	Anticinal (traza axial)	-----	Sincinal (traza axial)
-----	Estratificación subvertical	-----	Estratificación invertida
-----	Estratificación	-----	Primera esquistosidad subvertical
-----	Primera esquistosidad	-----	Lineación de intersección
f	Fósiles (en general)		



Área de Sistemas de Información Geocientífica

Escala 1:50.000



Proyección y Cuadrícula UTM. Elipsoide Internacional. Huso 29

NORMAS, DIRECCIÓN Y SUPERVISIÓN DEL I.G.M.E.
AÑO DE REALIZACIÓN DE LA CARTOGRAFÍA GEOLÓGICA: 1978
Autores: Bascones Alvirra, L. (INTECSA)
Martín Herrero, D. (INTECSA)
Director del proyecto y supervisor del IGME: Barón, J.Mª.