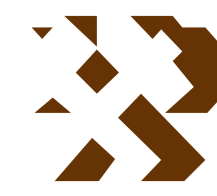


MAPA GEOLÓGICO DE ESPAÑA

Escala 1:50.000



Instituto Geológico y Minero de España

INCA

671

39-26

LEYENDA

CUAT.	HOLOCENO		23	25	26	27
	SUPERIOR		21	22		
TERCIARIO	NEOGENO	PLIOCENO		20		
		MIOCENO				
		Plioceno		19		
TERCIARIO	NEOGENO	MIOCENO				
		MIOCENO				
		MIOCENO				
		MIOCENO				
		MIOCENO				
EOCENO	SUPERIOR		17			

- 27 Limolitas y arcillas rojas cantos de caliza. limolítica.
- 26 Coluviales de cantos con matriz limolítica.
- 25 Arenas de playa.
- 24 Limos con materia orgánica.
- 23 Eoliantas.
- 22 Conglomerados.
- 21 Calcareñas.
- 20 Margas y limolitas.
- 19 Calizas arrecifales.
- 18 Margas, conglomerados y yesos.
- 17 Margas, limolitas y areniscas con olistolitos.

UNIDAD DE ALCUDIA	TERCIARIO	NEOGENO	MIOCENO		17
			MIOCENO		15
CRET.	CRETACEO	MIOCENO		10	
		MIOCENO		7	
JURASICO	JURASICO	MIOCENO		5	
		MIOCENO		3	
		MIOCENO		3	
		MIOCENO		3	
		MIOCENO		2	
TRIASICO	SUPERIOR		2		

- 17 Margas limolitas y areniscas.
- 15 Conglomerados calizas y areniscas.
- 10 Calizas tableadas y calizas margosas.
- 7 Calizas tableadas y calizas nodulosas.
- 5 Calizas tableadas con sílex, margas y calizas nodulosas.
- 3 Calizas, dolomías tableadas, margas.
- 2 Dolomías tableadas, margas y arcillas. Brechas y Carniolas.

UNIDAD DE ALFABIA - ES BARRACA Y UNIDAD DE ALARO	TERCIARIO	NEOGENO	MIOCENO		17
			MIOCENO		15
CRET.	CRETACEO	MIOCENO		14	
		MIOCENO		13	
JURASICO	JURASICO	MIOCENO		12	
		MIOCENO		11	
		MIOCENO		9	
		MIOCENO		6	
		MIOCENO		3	
TRIASICO	SUPERIOR		2		
	SUPERIOR		1		

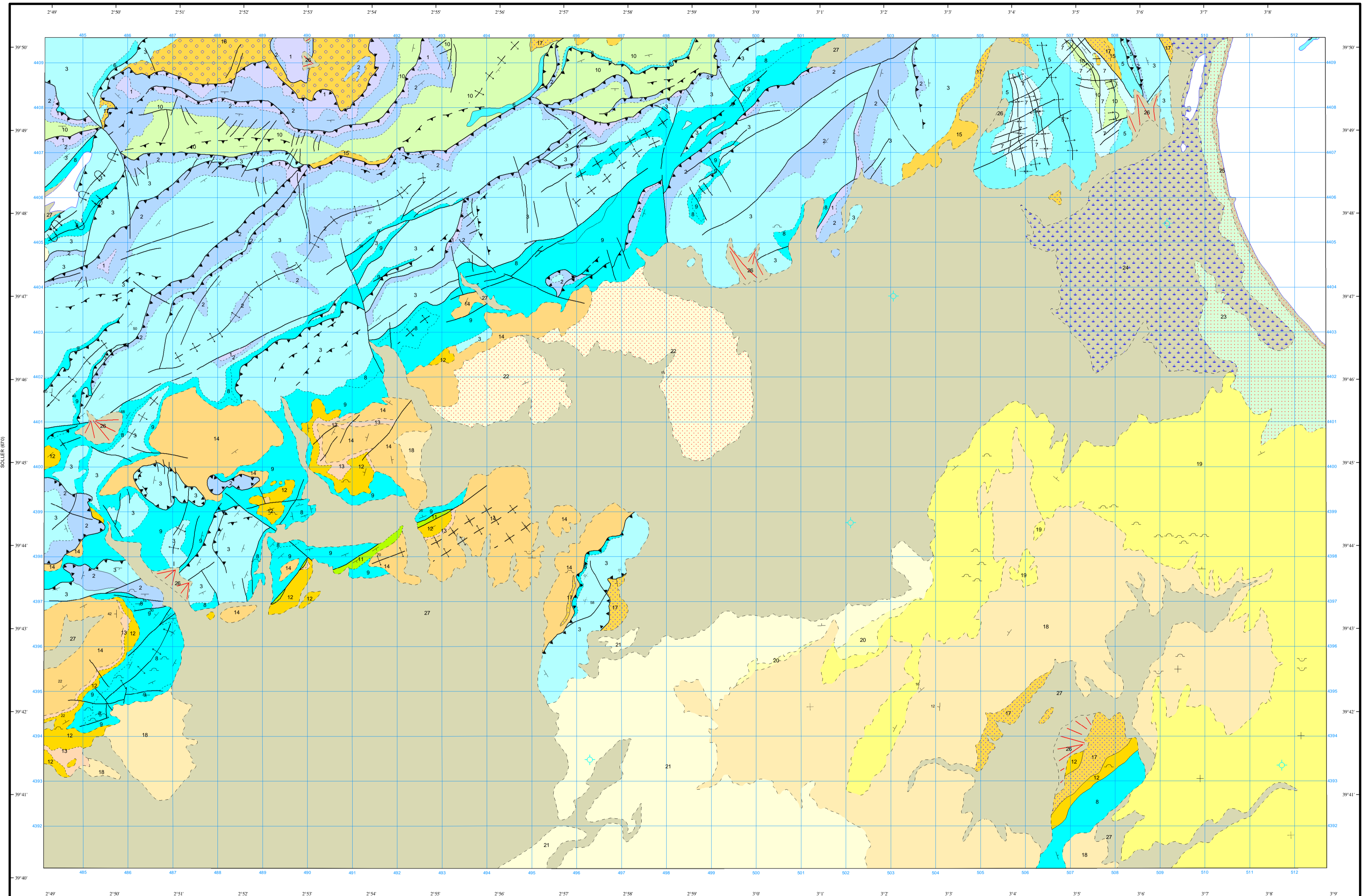
- 17 Margas, limolitas y areniscas.
- 15 Conglomerados, calizas y areniscas.
- 14 Conglomerados, arcillas, limos y calizas.
- 13 Areniscas calcareas, calizas, pudingas y margas.
- 12 Calizas algales y lignitos.
- 11 Calizas y margas.
- 9 Margas y calizas (Unidad - comprensiva).
- 8 Margas y calizas, calizas con sílex y calizas nodulosas "falsas brechas".
- 3 Calizas y dolomías tableadas, brechas en la base.
- 2 Dolomías tableadas, margas y arcillas. Brechas y Carniolas.
- 1 Lutitas, areniscas, yesos y rocas volcánicas.

UNIDAD TEIX-TOMIR	TERCIARIO	NEOGENO	MIOCENO		17
			MIOCENO		15
CRET.	CRETACEO	MIOCENO		6	
		MIOCENO		3	
JURASICO	SUPERIOR		2		
	SUPERIOR		1		

- 17 Margas, limolitas y areniscas.
- 16 Brechas de cantos y bloques. Olistolitos.
- 6 Margas, cuarzoarenitas, calizas enclíticas, ritmia margocalcareas y calizas nodulosas.
- 3 Calizas, dolomías y brechas calcareas.
- 2 Dolomías tableadas, brechas dolomíticas y carníolas.
- 1 Lutitas, areniscas, yesos y rocas volcánicas.

UNIDAD GEORGE SAND - LA CALOBRA	TERCIARIO	NEOGENO	MIOCENO		17
			MIOCENO		16
JURASICO	JURASICO	MIOCENO		6	
		MIOCENO		3	
		MIOCENO		3	
		MIOCENO		2	
		MIOCENO		1	

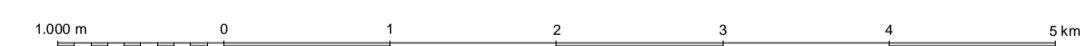
- 17 Margas, limolitas y areniscas.
- 16 Brechas de cantos y bloques. Olistolitos.
- 6 Margas, cuarzoarenitas, calizas enclíticas, ritmia margocalcareas y calizas nodulosas.
- 3 Calizas, dolomías y brechas calcareas.
- 2 Dolomías tableadas, brechas dolomíticas y carníolas.
- 1 Lutitas, areniscas, yesos y rocas volcánicas.



Área de Sistemas de Información Geocientífica

PORRERES (699)

Escala 1:50.000



Proyección y Cuadrícula UTM. Etpsode Internacional. Huso 31

SÍMBOLOS CONVENCIONALES

-----	Contacto concordante	-----	Contacto concordante supuesto
-----	Contacto discordante	-----	Contacto discordante supuesto
-----	Contacto mecánico	-----	Falla conocida
-----	Falla supuesta	-----	Cabalgamiento conocido
-----	Cabalgamiento supuesto	-----	Anticinal
-----	Anticinal supuesto	-----	Anticinal con sentido de inmersión
-----	Anticinal tumbado	-----	Sinclinal
-----	Sinclinal supuesto	-----	Sinclinal tumbado
-----	Fotogeología 20-60	-----	Estratificación subhorizontal
-----	Estratificación invertida	-----	Estratificación
-----	Sondeo	-----	Cartera activa
-----	Cartera inactiva		

NORMAS, DIRECCIÓN Y SUPERVISIÓN DEL I.G.M.E.
 AÑO DE REALIZACIÓN DE LA CARTOGRAFÍA GEOLÓGICA: 1982
 Autores : P. del Olmo Zamora (C.G.S.)
 M. Alvaro López (C.G.S.)
 A. Batlle Gargallo (C.G.S.)
 J. Ramírez del Pozo (C.G.S.)
 Dirección y supervisión : A. Barnolas (I.G.M.E.)