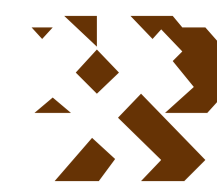


MAPA GEOLÓGICO DE ESPAÑA

Escala 1:50.000



Instituto Geológico y Minero de España

SOLLER

670

38-26

LEYENDA

TERCIARIO CUATERNARIO	HOLOCENO	20
	PLEISTOCENO	18
	PLIOCENO	17
		16

- 20 Gravas, arenas y arcillas.
- 19 Gravas y bloques.
- 18 Brechas y conglomerados.
- 17 Eclianitas y gravas.
- 16 Conglomerados.

UNIDAD DE ALFABIA - ES BARRACA Y UNIDAD DE ALARO

TERCIARIO	NEOGENO	MEDIO LANGHIENSE	15	
		INFERIOR BURDIGALIENSE	14	
		AQUITANIENSE	12	
	PALEOGENO	SUPERIOR	11	
		INF. MEDIO	10	
		SUPERIOR	8	
	CRETACEO	CRETACEO INFERIOR		7
		CRETACEO SUPERIOR		5
	JURASICO	JURASICO SUPERIOR		4
		JURASICO MEDIO		3
JURASICO INFERIOR		2		
JURASICO INFERIOR		2		
JURASICO INFERIOR		2		

- 15 Margas, areniscas y olistolitos.
- 14 Calizas zoogenas.
- 12 Conglomerados, arcillas, limos y calizas.
- 11 Areniscas calcáreas, calizas, pudingas y margas.
- 10 Calizas algales.
- 8 Margas y calizas.
- 7 Margas y calizas con sílex, calizas nodulosas y falsas brechas.
- 5 Calizas y dolomías tableadas, margas, areniscas y brechas calcodolomíticas en la base.
- 4 Dolomías tableadas margas, arcillas, brechas y carníolas.
- 3 Lutitas, areniscas, yesos y rocas volcánicas.
- 2 Dolomías y brechas dolomíticas.

UNIDAD TEIX - TOMIR

TERCIARIO	NEOGENO	MEDIO LANGHIENSE	15	
		INFERIOR BURDIGALIENSE	14	
		CRETACEO INFERIOR	6	
	JURASICO	JURASICO SUPERIOR		5
		JURASICO MEDIO		4
		JURASICO INFERIOR		3

- 15 Margas y areniscas.
- 14 Calcarentas, areniscas, calizas y conglomerados.
- 6 Margas y calizas con sílex.
- 5 Brechas calcáreas, calizas y dolomías.
- 4 Dolomías tableadas margas, arcillas, brechas y carníolas.
- 3 Lutitas, areniscas, yesos y rocas volcánicas.

UNIDAD GEORGE SAND - LA CALOBRA

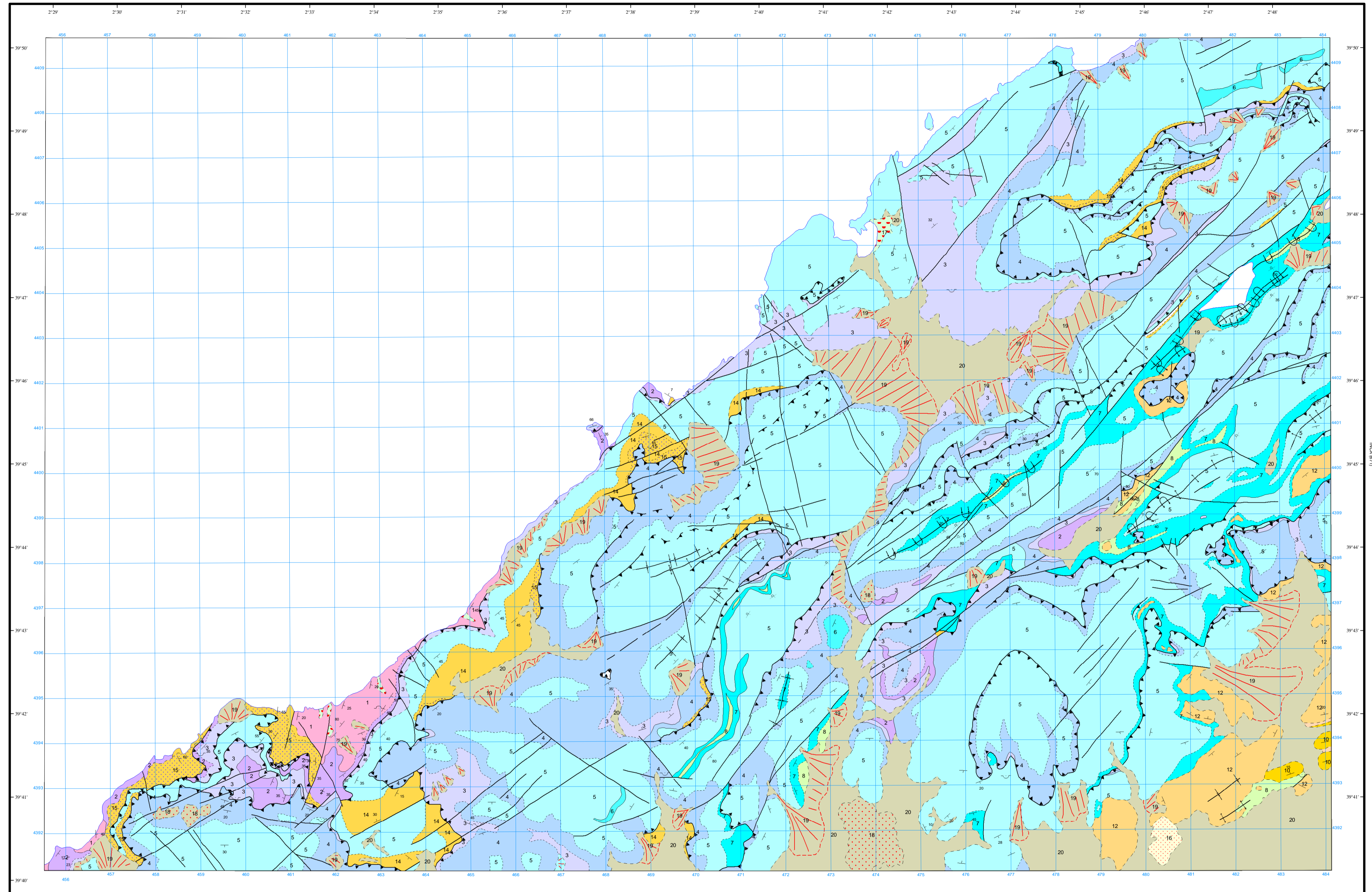
TERCIARIO	NEOGENO	LANGHIENSE	15	
		BURDIGALIENSE	14	
		MALM	6	
	JURASICO	JURASICO SUPERIOR		6
		JURASICO MEDIO		5
		JURASICO INFERIOR		4
		JURASICO INFERIOR		3
		JURASICO INFERIOR		2
	TRIASICO	TRIASICO SUPERIOR		3
		TRIASICO INFERIOR		2

- 15 Margas y areniscas.
- 14 Conglomerados, brechas, areniscas y calizas zoogenas.
- 6 Margas cuarzoareniscas, calizas encriníticas, ritmia margocalcareas y calizas nodulosas.
- 5 Brechas calcáreas, calizas y dolomías.
- 4 Dolomías tableadas margas arcillosas, brechas, carníolas y rocas volcánicas.
- 3 Lutitas, areniscas, yesos y rocas volcánicas.
- 2 Dolomías y brechas dolomíticas.

UNIDAD DE BANYALBUFAR

TERCIARIO	NEOGENO	MEDIO LANGHIENSE	15	
		INFERIOR BURDIGALIENSE	14	
		FACIES KEUPER	3	
	TRIASICO	FACIES MUSCHELKALK		2
		FACIES BUNTSANDSTEIN		1

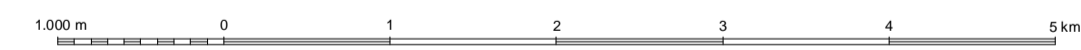
- 15 Margas, limolitas, areniscas y conglomerados.
- 14 Conglomerados, areniscas y calizas zoogenas.
- 3 Lutitas, areniscas, yesos y rocas volcánicas.
- 2 Dolomías, brechas dolomíticas y lutitas.
- 1 Areniscas y lutitas rojas.



Área de Sistemas de Información Geocientífica

PALAMA (698)

Escala 1:50.000



Proyección y Cuadrícula UTM. Etspolde Internacional. Huso 31

NORMAS, DIRECCIÓN Y SUPERVISIÓN DEL I.G.M.E. AÑO DE REALIZACIÓN DE LA CARTOGRAFÍA GEOLÓGICA: 1981

Autores : P. del Olmo Zamora (C.G.S.)
M. Alvaro Lopez (C.G.S.)
A. Balle Gargallo (C.G.S.)
J. Ramirez del Poyo (C.G.S.)
Dirección y supervisión : A. Bamolas (I.G.M.E.)

SÍMBOLOS CONVENCIONALES

-----	Contacto concordante	-----	Contacto concordante supuesto
- - - - -	Contacto discordante	=====	Contacto mecánico
- . - . -	Contacto entre Cuaternarios	-----	Falla conocida
-----	Falla supuesta	-----	Cabalgamiento conocido
▲ ▲ ▲ ▲	Cabalgamiento supuesto	↑	Anticlinal
⌒	Anticlinal tumbado	⌒	Anticlinal tumbado N con sentido de inmersión W
∩	Sinclinal	∩	Sinclinal tumbado
⌒	Estratificación invertida	⌒	Estratificación
⌒	Cantera activa	⌒	Cantera inactiva