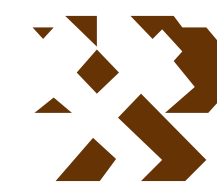


MAPA GEOLÓGICO DE ESPAÑA

Escala 1:50.000



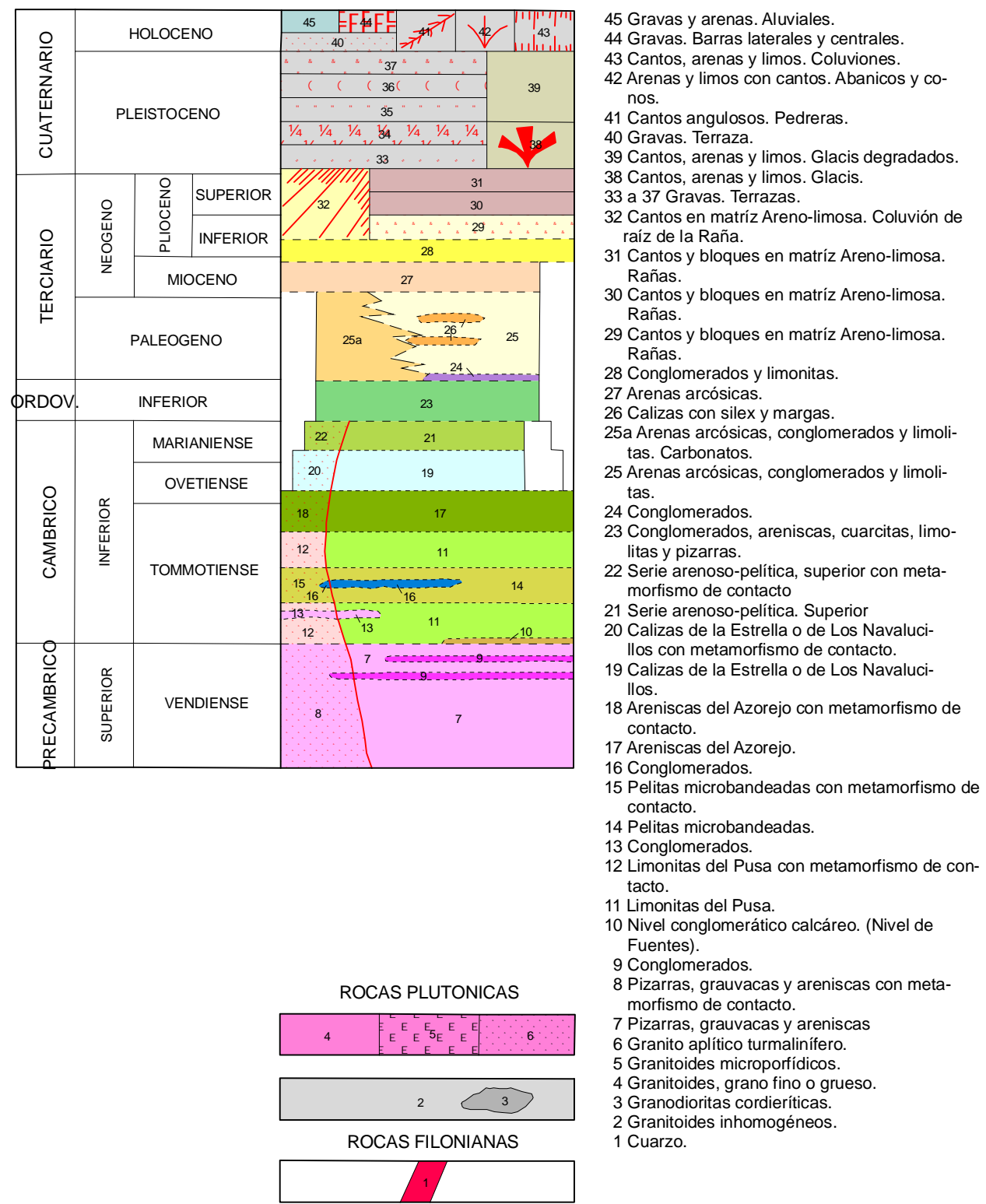
Instituto Geológico y Minero de España

PUENTE DEL ARZOBISPO

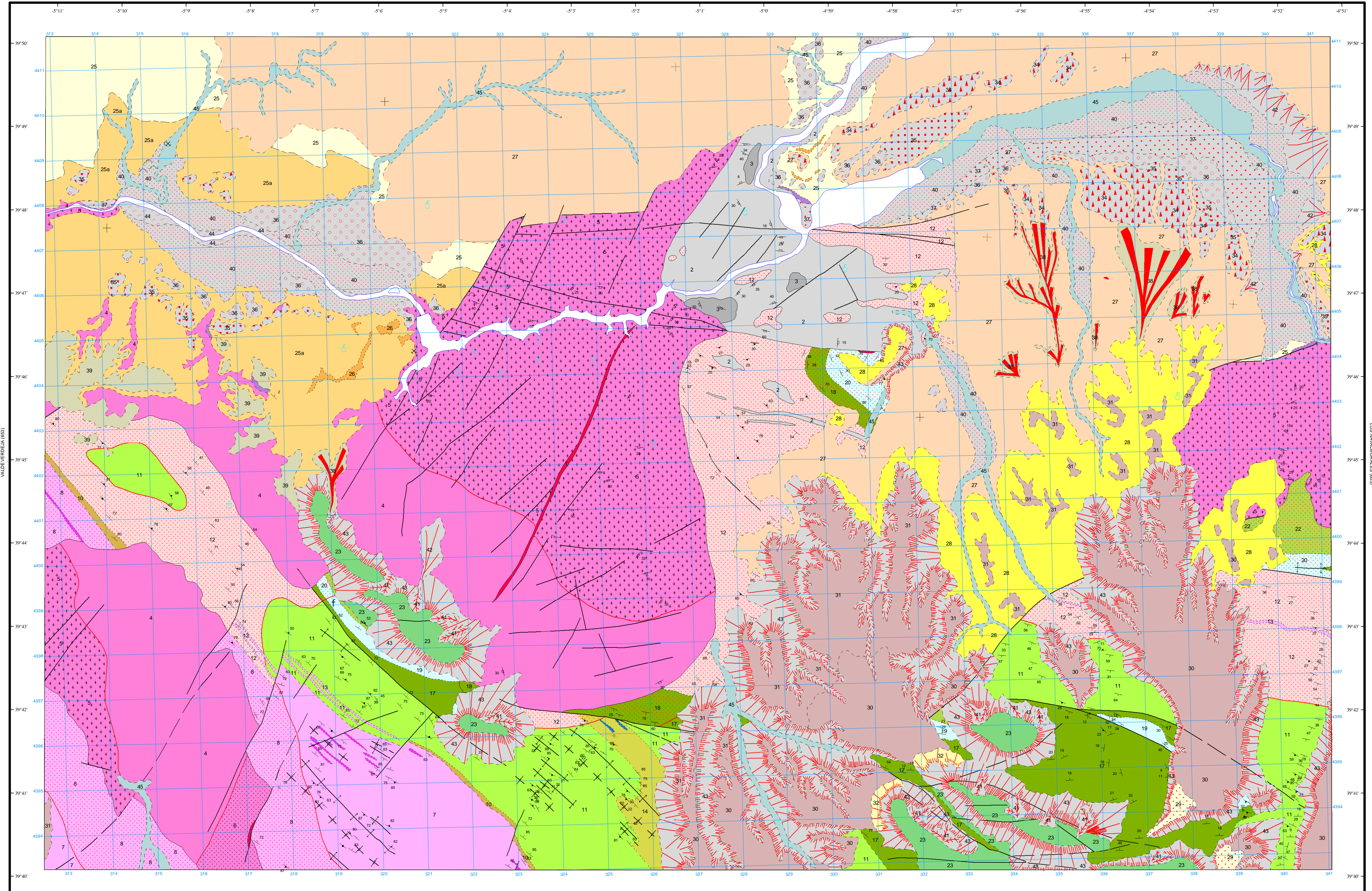
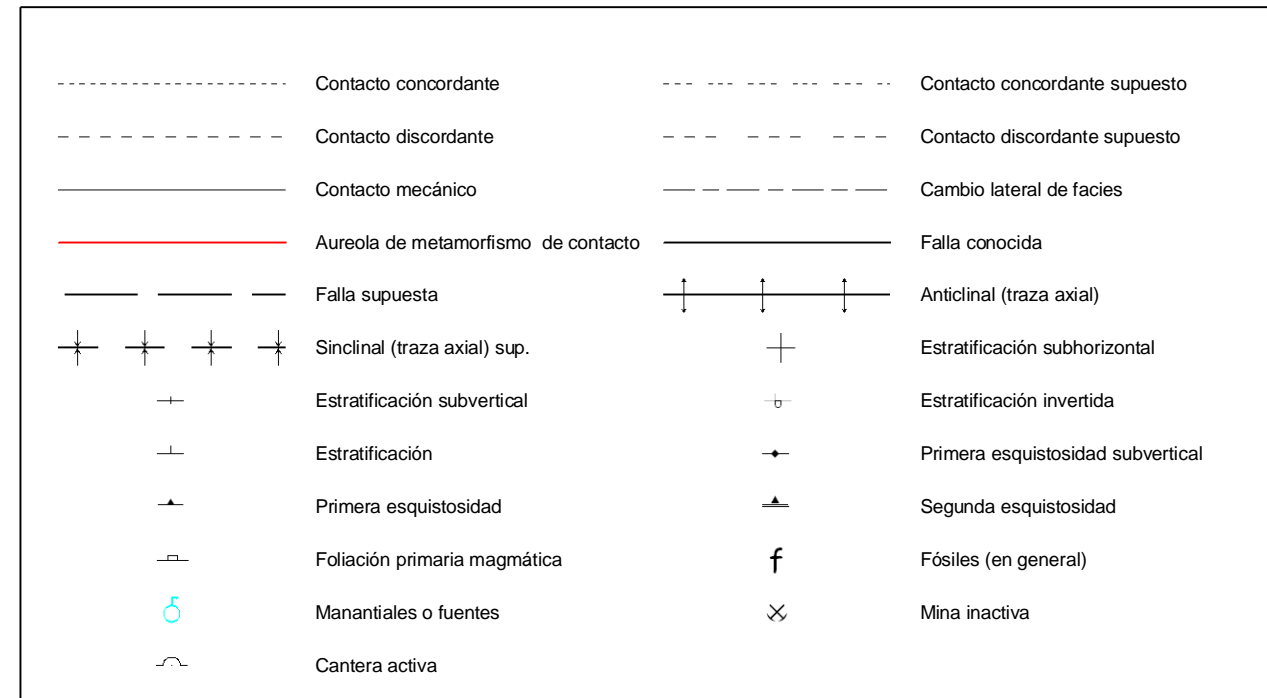
654

15-26

LEYENDA



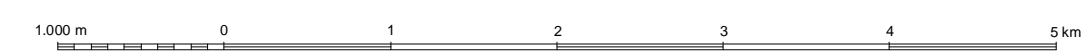
SÍMBOLOS CONVENCIONALES



Área de Sistemas de Información Geocientífica

SEVILLEJA DE LA JARA (682)

Escala 1:50.000



Proyección y Cuadrícula UTM. Elipsode Internacional. Huso 30

NORMAS, DIRECCIÓN Y SUPERVISIÓN DEL I.G.M.E.

AÑO DE REALIZACIÓN DE LA CARTOGRAFÍA GEOLÓGICA: 1986

Autores: A. Olivé Daró (Ordovícico y Terciario) (Compañía General de Sondeos S.A.)

V. Monteserín López (Precámbrico-Cámbrico) (Minas de Almadén-ITGE)

P. Andonaegui Moreno (Granitoides) (Dpto. Petrología V.C. Madrid)

Director del Proyecto: J.M.P. Barón

Supervisión: V. Monteserín (ITGE)