

**LEYENDA**

CUATERNARIO		21
TER. Q.	ALUVIAL	21
NEO.	MIOCENO	19
INF.	SKIDAWIENSE	18
PRE-ORD.	SUPERIOR	17

ROCAS PLUTONICAS	
19	19 Arcosias, arcillas y conglomerados.
18	18 Cuarzitas. Cuarzita armónica.
17	17 Grauwacas, esquistos y pizarras.
16	16 Granitos moscovíticos de grano grueso.
15b	15b Granitos biotíticos-moscovíticos con megacristales feldespáticos con zonas de intensa diáclasis, con direcciones de los sistemas dominantes.
15a	15a Granitos biotíticos-moscovíticos con megacristales feldespáticos con zona de cizallamiento dúctil.
15	15 Granitos biotíticos-moscovíticos con megacristales feldespáticos.
14a	14a Granitos biotíticos-moscovíticos ortogneisificados con megacristales feldespáticos.
14	14 Granitos biotíticos-moscovíticos ortogneisificados con megacristales feldespáticos.
13	13 Microgranitos granatíferos con megacristales feldespáticos.
11	11 Facies microgranítica de carácter aplítico.
10	10 Granitos aplíticos.
9	9 Aplitas. Facies marginales.
8	8 Granitos tectonizados de grano grueso a medio de dos micas (Facies de Mata de Alcántara).
7	7 Ortogneis microglandulares cuaríferos.
6a	6a Tonalitas biotíticas con zona de cizallamiento dúctil.
6	6 Tonalitas biotíticas.
5	5 Diabasas.
4	4 Cuarzo.
3	3 Aplitas.
2	2 Pizarras mosqueadas, pizarras nodulosas y comubianitas.
1	1 Comubianitas.

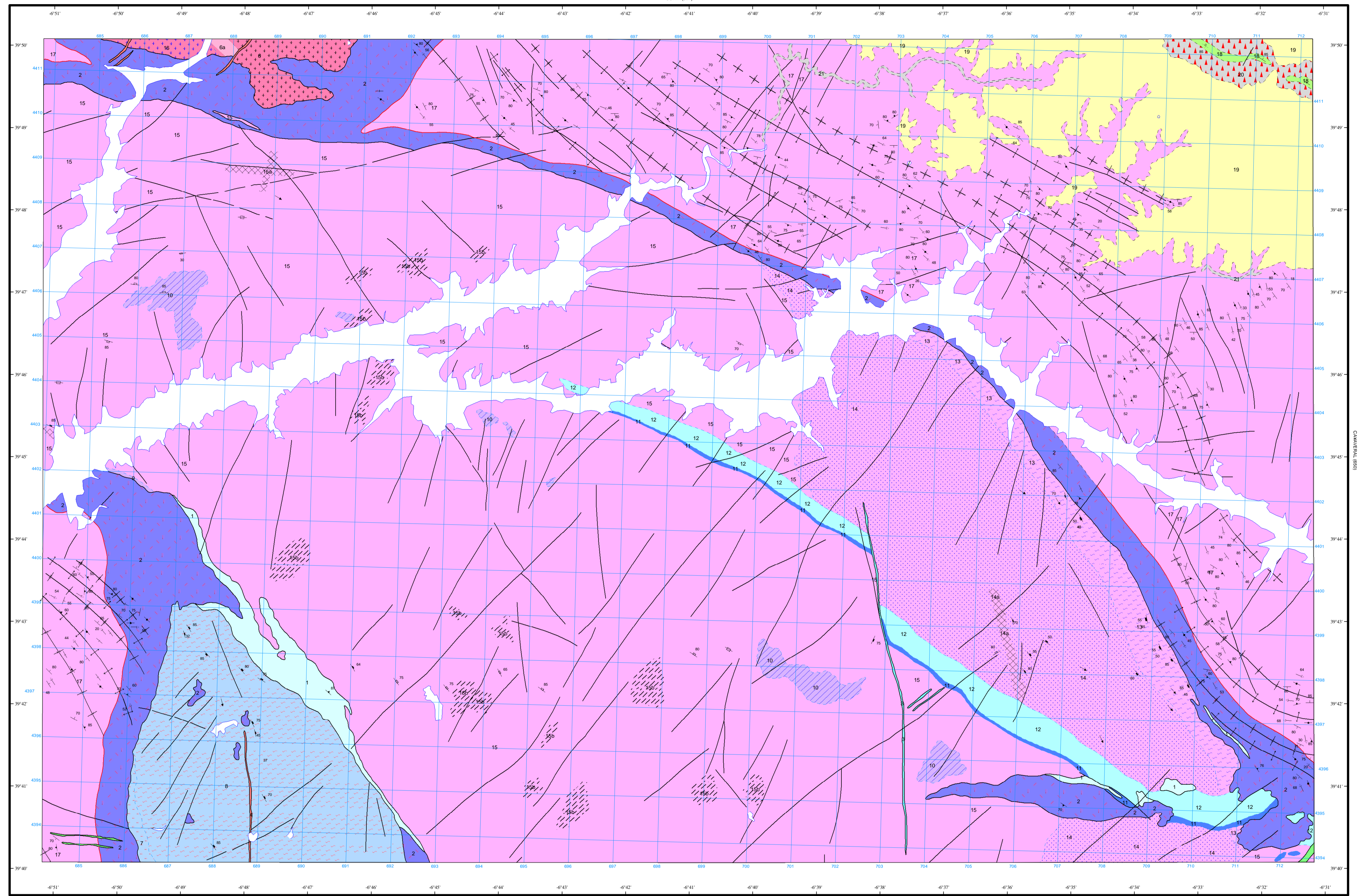
ROCAS FILONIANAS	
106	106

METAMORFISMO DE CONTACTO	
1	1

**SÍMBOLOS CONVENCIONALES**

---	Contacto discordante	---	Aureola de metamorfismo de contacto
---	Contacto intrusivo	---	Contacto entre facies graníticas
---	Contacto entre facies graníticas supuesto	---	Antrópico
---	Falla conocida	---	Falla supuesta
---	Anticlinal (traza axial)	---	Anticlinal (traza axial) supuesto
---	Sinclinal (traza axial)	---	Sinclinal (traza axial) sup.
---	Estratificación subvertical	---	Primera esquistosidad subvertical
---	Estratificación	---	Plano de cizalla frágil
---	Primera esquistosidad	---	Lineación de intersección
---	Planos de cizalla con indicación de dirección y buzamiento de estrias	---	Foliación primaria magmática vertical
---	Lineación de intersección de la crenulación	---	Foliación protoclástica y cataclástica en macizos graníticos
---	Foliación primaria magmática		



Área de Sistemas de Información Geocientífica

Escala 1:50.000

Proyección y Cuadrícula UTM. Elipsoide Internacional. Huso 29

NORMAS, DIRECCIÓN Y SUPERVISIÓN DEL I.G.M.E.  
AÑO DE REALIZACIÓN DE LA CARTOGRAFÍA GEOLÓGICA: 1981

Autores: Bascones Alvira L. (INTECSA)  
Martín Herrero D. (INTECSA)

Corretge L.G. (Rocas Igneas) (U. de Oviedo)  
Director del proyecto y Supervisor: J.M.P. Barón (IGME)