

LEYENDA

CUATERNARIO		10
TERC. REC.	PLIOCENO	8
PLEIST.	SUPERIOR	7

10 Aluvial
9 Derrubios de ladera
8 Raña
7 Grauwacas esquistos y pizarras
6a Granitos bioticos moscovíticos con megacristales feldespáticos, con zonas de intensa diaclasación
6 Granitos bioticos moscovíticos con megacristales feldespáticos
5a Granitos de dos micas de grano grueso de Estorninos con zonas de intensa diaclasación
5 Granitos de dos micas de grano grueso de Estorninos
4 Aplitas. Facies marginales
3 Diabasas
2 Cuarzo
1 Pizarras mosqueadas, pizarras nodulosas y comubianitas

ROCAS PLUTÓNICAS

6

5

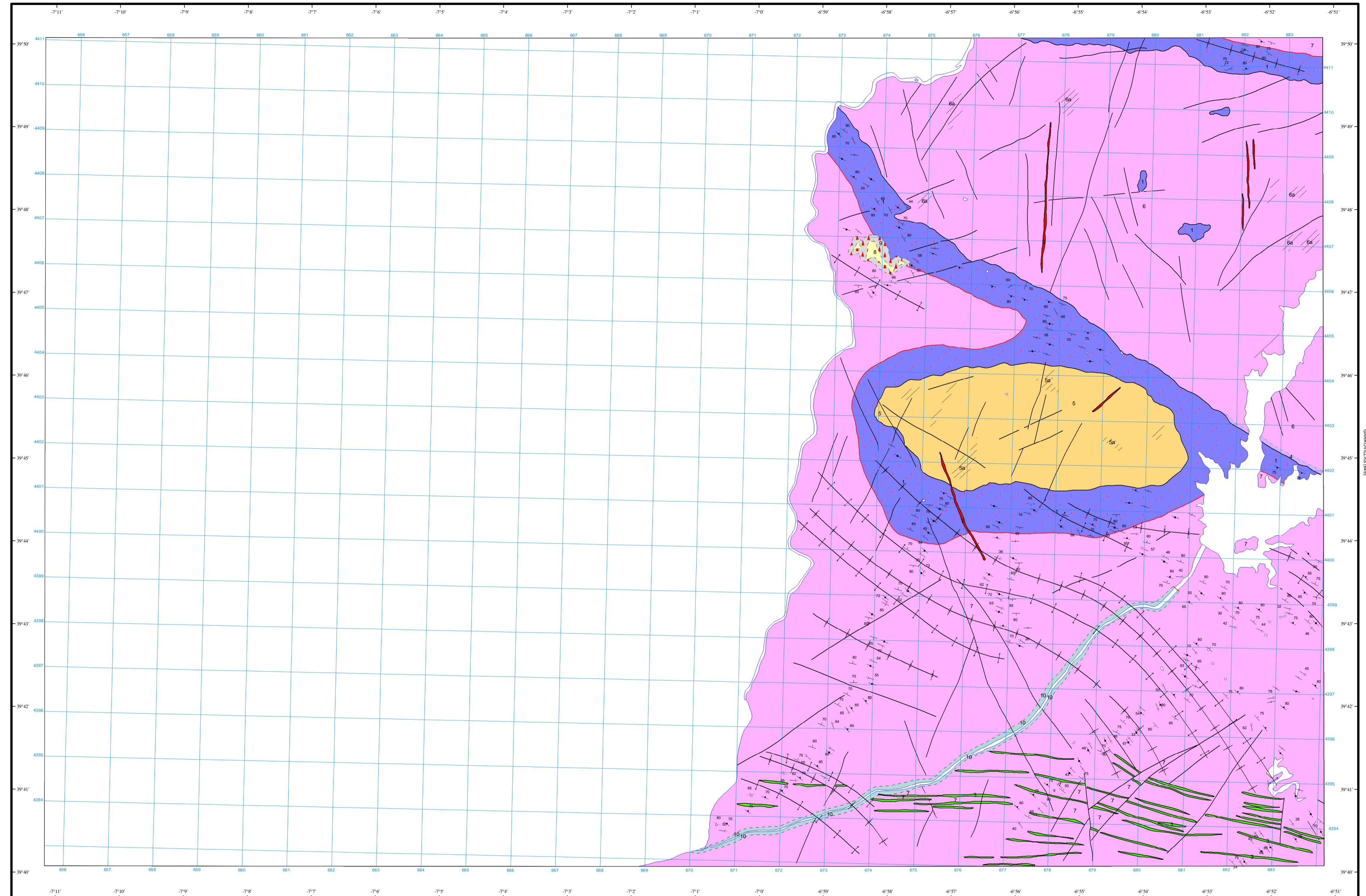
4

ROCAS FILONIANAS

METAMORFISMO DE CONTACTO

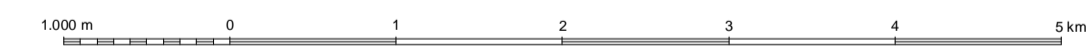
SÍMBOLOS CONVENCIONALES

---	Contacto discordante	—	Aureola de metamorfismo de contacto
—	Contacto intrusivo	- - -	Contacto entre facies graníticas
—	Antrópico	—	Falla conocida
—	Falla supuesta	—	Anticinal (traza axial)
—	Sinclinal (traza axial)	—	Estratificación subvertical
—	Estratificación invertida	—	Estratificación
—	Primera esquistosidad subvertical	—	Primera esquistosidad
—	Lineación de intersección	—	Mina inactiva
—	Cantera inactiva		



Área de Sistemas de Información Geocientífica

Escala 1:50.000



Proyección y Cuadrícula UTM. Etspolde Internacional. Huso 29

NORMAS, DIRECCIÓN Y SUPERVISIÓN DEL I.G.M.E.
AÑO DE REALIZACIÓN DE LA CARTOGRAFÍA GEOLOGICA: 1981
Autores: Bascones Almira L. (INTECSA)
Martín Herrero D. (INTECSA)
Corretge L.G. (Rocas Igneas) (U. de Oviedo)
Dirección y supervisión: J. M^o. Barón (IGME)