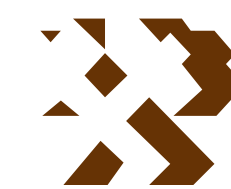


MAPA GEOLÓGICO DE ESPAÑA

Escala 1:25.000



Instituto Geológico y Minero de España

MAÓ

647-III

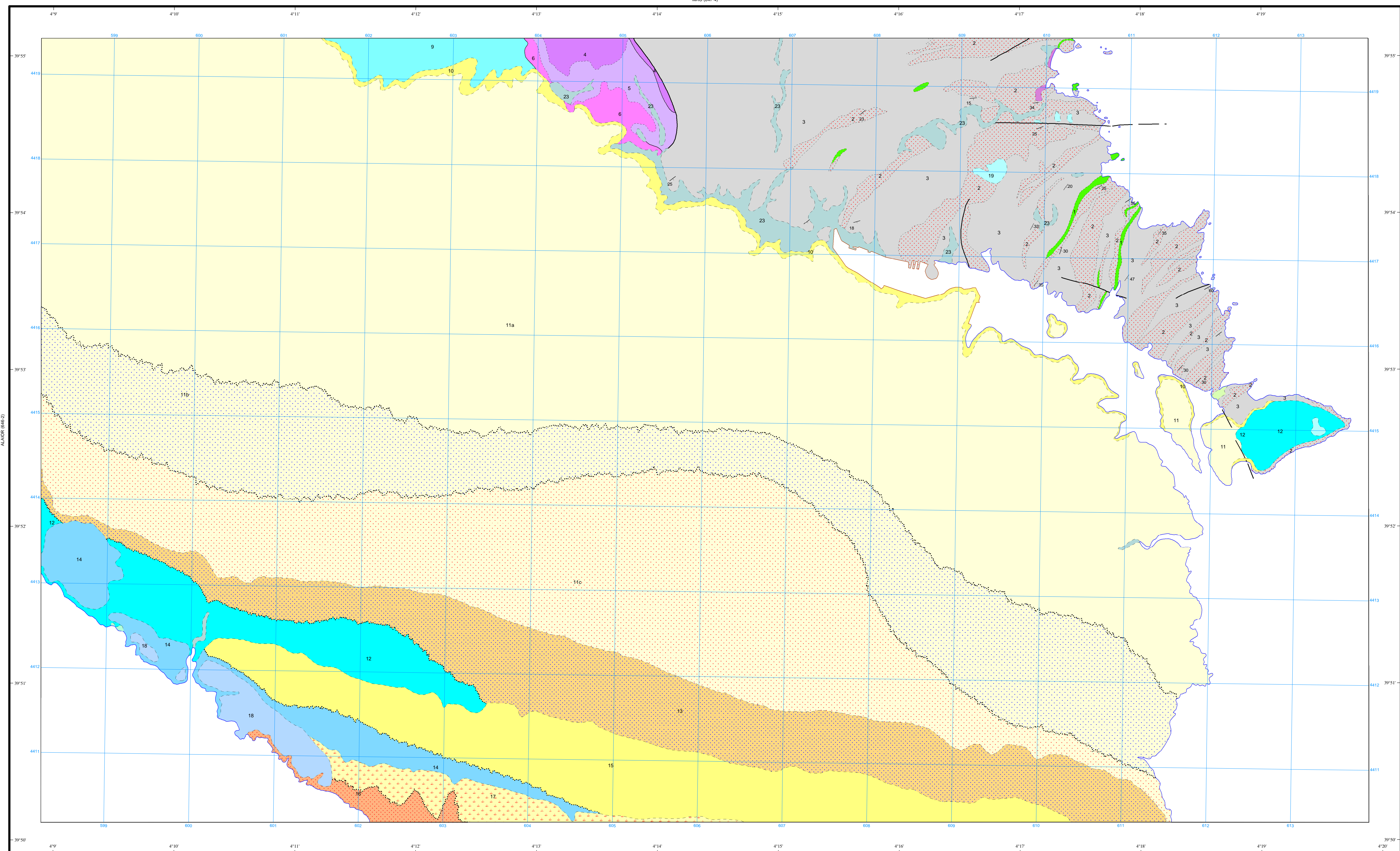
85-50

LEYENDA

CUATERNARIO	21	22	23	23 Aluvial-Coluvial (actual y subactual). Arenas, limos y arcillas		
	20	19	18		22 Playas. Arenas	
MIOCENO	MESSINIENSE	17	16	21 Dunas actuales, arenas eólicas sin fijar		
		15	14	20 Dunas fijas. Calcarentas		
		13	12	19 Dunas fijas. Calcarentas		
		11a	11b	11c	18 Talud arrecifal. Calcarentas	
TRIASICO	FORI	9	8	17 Cuerpos arrecifales. Predominio de bioconstrucciones		
		7-8	7	16 Talud arrecifal. Calcarentas		
		LADINIENSE	6	5	15 Cuerpos arrecifales. Predominio de bioconstrucciones	
			4	3	14 Talud arrecifal. Calcarentas	
		ANSIENSE	2	1	13 Cuerpos arrecifales. Predominio de bioconstrucciones	
			1	0	12 Talud arrecifal. Calcarentas	
		CARBONIFERO	SUP. INF.	3	2	11 Calcarentas (a) bioconstrucciones (b) taludes arrecifales (c)
				2	1	10 Conglomerados
		TRIASICO	MUSCH. F. K. SLP.	7	6	9 Dolomías
				6	5	8 Margas
5	4			7 Evaporitas en afloramientos puntuales y sondeos		
4	3			6 Calizas y margas y calizas tableadas		
3	2			5 Limolitas y pelitas		
2	1			4 Conglomerados y areniscas		

SIMBOLOS CONVENCIONALES

-----	Contacto concordante	-----	Contacto discordante
-----	Contacto mecánico	-----	Contacto transicional
-----	Antropico	-----	Falla conocida
-----	Falla supuesta	-----	Estratificación



Área de Sistemas de Información Geocientífica

ILLA DE LAIRE (673-4)

NORMAS, DIRECCIÓN Y SUPERVISIÓN DEL I.G.M.E.
 AÑO DE REALIZACIÓN DE LA CARTOGRAFÍA GEOLÓGICA: 1987
 Autores : J. Rosell (Univ. Autònoma de Barcelona)
 D. Gómez-Gras (Univ. Autònoma de Barcelona)
 E. Elizaga (I.G.E.)
 Dirección y supervisión : E. Elizaga (I.G.E.)

Escala 1:25.000



Proyección y Cuadrícula UTM. Elipsoide Internacional. Huso 31