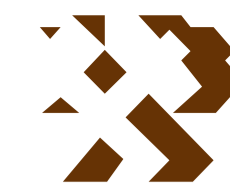


MAPA GEOLÓGICO DE ESPAÑA

Escala 1:50.000



Instituto Geológico y Minero de España

NAVALMORAL DE LA MATA

624

13-25

LEYENDA

CUATERNARIO	HOLOGENO	26	27	28	29
	NEÓGENO PLEISTOCENO				
TERCIARIO	SUPERIOR	23	24	25	26
	MEDIO				
	INFERIOR	22			
PALEOZOICO	PLIOCENO	20	21		
	MIOCENO	17	18	19	
PRECÁMBRICO-CÁMBRICO INF.	ORDOVÍCICO	16	15		
	INFERIOR	14			

ROCAS ÍGNEAS Y MIGMATITAS HERCÍNICAS

MACIZO GRANÍTICO DE NAVALMORAL DE LA MATA

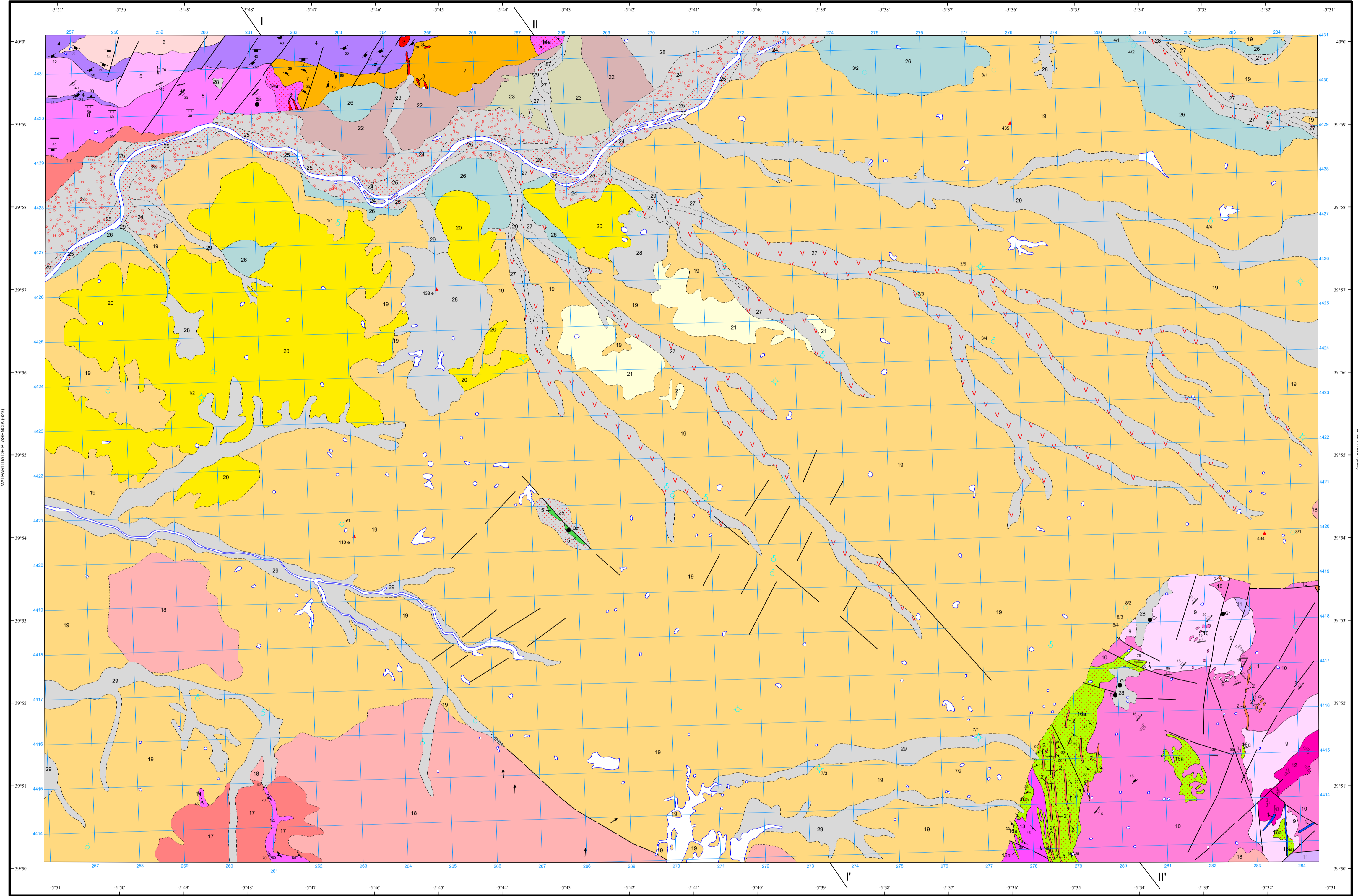
- 13 Leucogranitos feldespático-alcalinos, moscovíticos, con +/- biotita
- 12 Granitos de grano medio-grosos biotíticos-moscovíticos, con +/- sillimanita y +/- andalucita. Facies porfídica
- 11 Granitos de grano medio-grosos biotíticos-moscovíticos, con +/- sillimanita y +/- andalucita. Facies de grano fino-medio
- 10 Granitos de grano medio-grosos biotíticos-moscovíticos, con +/- sillimanita y +/- andalucita
- 9 Granitos de grano fino-medio, biotítico-moscovíticos, con +/- sillimanita
- 8 Leucogranitos foliados, biotíticos-moscovíticos, con +/- sillimanita y +/- granate
- 7 Monzogranito porfídico biotítico, con +/- moscovita y +/- sillimanita
- 6 Leucogranitos anafélico-migmatíticos, biotíticos-moscovíticos, con +/- sillimanita, +/- cordierita y +/- turmalina
- 5 Granodioritas inhomogéneas, foliadas, biotíticas, con +/- moscovita y +/- sillimanita
- 4 Migmatitas biotíticas con cordierita, +/- moscovita y +/- sillimanita
- 3 Leucogranitos de grano medio biotíticos moscovíticos
- 2 Leucogranitos feldespáticos alcalinos
- 1 Diques de cuarzo

ROCAS FILONIANAS



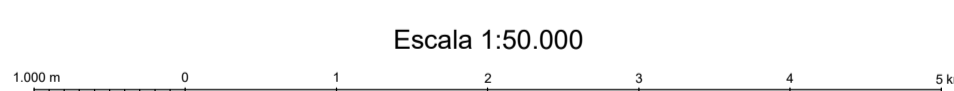
SÍMBOLOS CONVENCIONALES

-----	Contacto concordante	-----	Contacto discordante
-----	Contacto difuso	-----	Contacto intrusivo
-----	Falla conocida	-----	Falla supuesta
-----	Sinclinal	-----	Primera esquistosidad
-----	Segunda esquistosidad	-----	Orientación de megacrístales en granito
-----	Fábrica en rocas graníticas	-----	Foliación en rocas migmatíticas
-----	Foliación en rocas graníticas	-----	Dirección de paleocorriente
-----	Manantiales o fuentes	-----	Pozo
-----	Sondeo	-----	Estación pluviométrica
-----	Indicios minerales		



Área de Sistemas de Información Geocientífica

Escala 1:50.000



Proyección y Cuadrícula UTM, Elipsoide Internacional, Huso 30

NORMAS, DIRECCIÓN Y SUPERVISIÓN DEL I.G.M.E. AÑO DE REALIZACIÓN DE LA CARTOGRAFÍA GEOLÓGICA: 1992

Autores: E. Contreras López (INGEMISA)
R. Sánchez García (INGEMISA)
F. J. Roldán García (INGEMISA)
Dirección y supervisión: F. Bellido Mulas (IGME)