

LEYENDA

CUATERNARIO	PLEISTOCENO	HOLOCENO	34 Arenas y cantos subangulosos. Aluvial-Coluviol
		SUPERIOR	33 Cantos, arenas y arcillas. Aluvial
			32 Cantos, arenas y arcillas. Llanura aluvial
		MEDIO	31 Cantos subredondeados con matriz arcillo-arenosa, conos y abanicos aluviales
30 Bloques y cantos angulosos empastados en una matriz arcillo-arenosa. Coluviones.			
29 Cantos redondeados, arenas y arcillas. Terrazas			
INFERIOR	28 Cantos redondeados, arenas y arcillas. Terrazas		
	27 Cantos de cuarcita subredondeados con matriz arcillo-arenosa roja. Glaciol de co-betiera		
	26 Cantos redondeados, arenas y arcillas. Terrazas		
PLIO-CUATERNARIO	25 Cantos redondeados, arenas y arcillas. Terrazas		
	24 Cantos redondeados, arenas y arcillas. Terrazas		
	23 Cantos redondeados, arenas y arcillas. Terrazas		
TER. NEOG.	MIOCENO	15 Arenas, arcillas y conglomerados	
	SILUR.	14 Arcos y subarcos	
		13 Pizarras, areniscas y pizarras ampelíticas.	
PRE-ORDOVICICO	SUPERIOR	12 Cuarcitas	
		11 Pizarras	
		10 Cuarcitas	
		9 Pizarras con intercalaciones de cuarcitas	
MEDIO	8 Cuarcitas. Cuarcita armoricana		
	7 Conglomerados		
INFERIOR	6 Grauwacas feldspáticas		
	5 Grauwacas y conglomerados con carácter porfidico variable		
SUPERIOR	4 Leucogranitos		
	3 Diabasas		
		2 Cuarzo	
		1 Esquistos moteados y metagrauwacas moteadas	

ROCAS PLUTONICAS

6

ROCAS MIGMATITICAS

4

ROCAS FILONIANAS

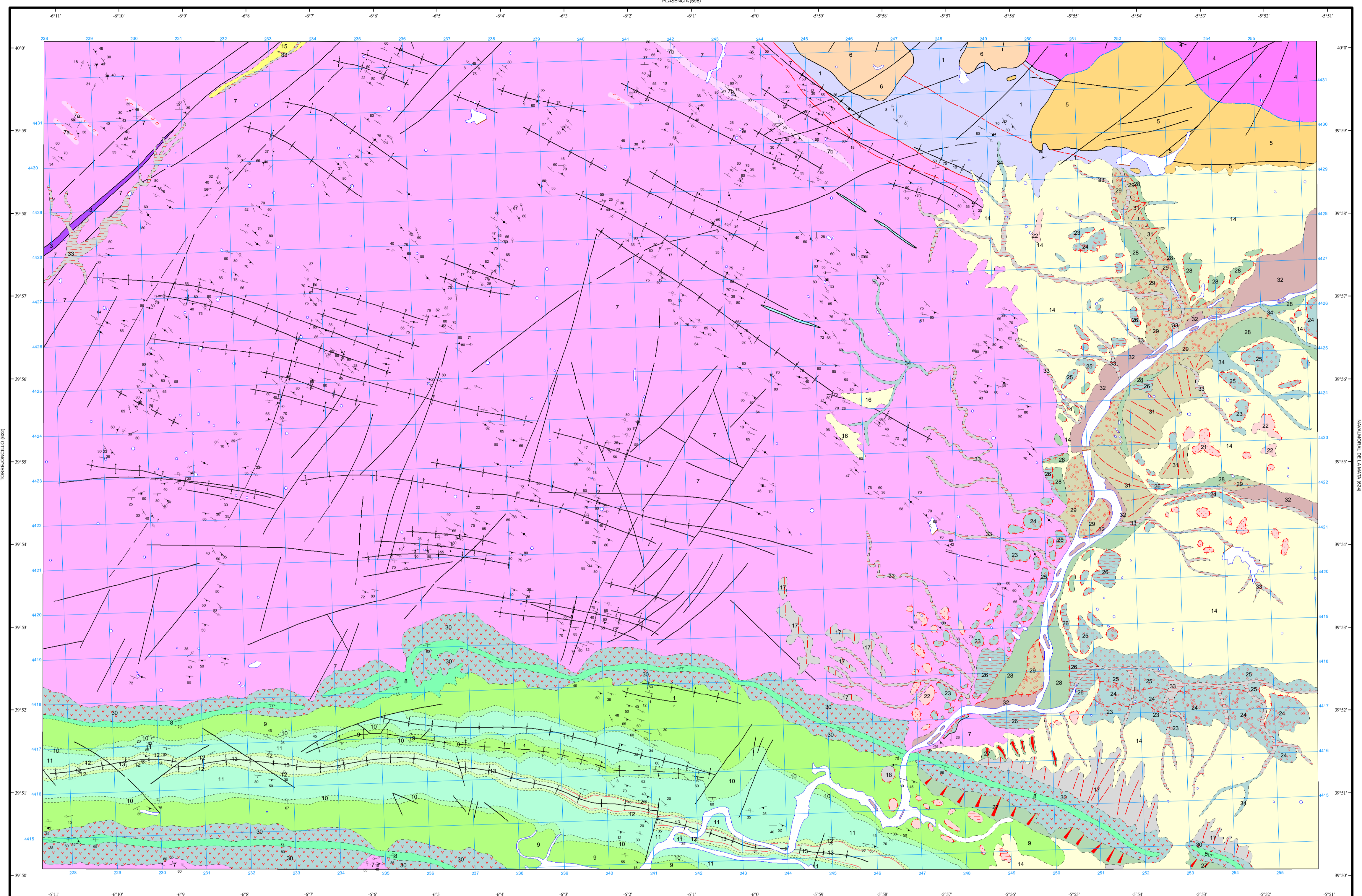
2

METAMORFISMO DE CONTACTO

1

SIMBOLOS CONVENCIONALES

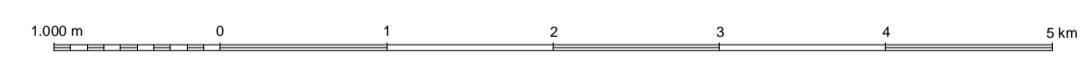
.....	Contacto concordante	Contacto concordante supuesto
- - - - -	Contacto discordante	—	Contacto mecánico
—	Aureola de metamorfismo de contacto	—	Contacto intrusivo
—	Contacto gradual	—	Limite de terraza
—	Antéropico	—	Falla conocida
—	Falla supuesta	—	Anticinal (traza axial)
+	Anticinal (traza axial) supuesto	—	Sinclinal (traza axial)
+	Sinclinal (traza axial) sup.	—	Fotogeología 60-90
+	Fotogeología 0-20	—	Estratificación subvertical
+	Estratificación invertida	—	Estratificación
+	Primera esquistosidad subvertical	—	Primera esquistosidad
+	Lineación de intersección	—	Isograda de la biotita
+	Isograda de la andalucita	—	Isograda de la moscovita



Área de Sistemas de Información Geocientífica

SERRADILLA (851)

Escala 1:50.000



Proyección y Cuadrícula UTM, Elipsoide Internacional, Huso 29

NORMAS, DIRECCIÓN Y SUPERVISIÓN DEL I.G.M.E
AÑO DE REALIZACIÓN DE LA CARTOGRAFÍA GEOLOGICA: 1983

Autores : L. Bascones Alvira (INTECSA)
D. Martín Herrero (INTECSA)
J.M. Ugidos (Universidad de Salamanca)
Dirección y supervisión : J.M. Barón (IGME)
V. Montserratín (IGME)