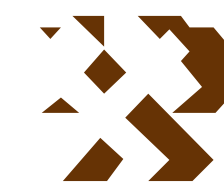


MAPA GEOLÓGICO DE ESPAÑA

Escala 1:50.000



Instituto Geológico
y Minero de España

ZARZA LA MAYOR

620

09-25

LEYENDA

TER. PREORD. NEO.	CUATERNARIO	HOLOCENO	PLEISTOCENO	MIOCENO	INFERIOR	SUPERIOR
		18	19	10	9	8
		14	17			
		15	16			
		11	12			

ROCAS PLUTONICAS

- 7 Cuarcitas, Cuarcita armoricana
- 8 Grauwacas, esquistos y pizarras
- 9 Appinitas (Homblenditas-Porfidos diátricos)
- 6 Granitos aptíticos
- 5 Granito moscovítico de grano grueso
- 4 Tonalitas biotíticas
- 3 Cuarzo
- 2 Pórfido albitico
- 1 Pizarras mosqueadas, pizarras nodulosas y comubianitas

ROCAS FILONIANAS

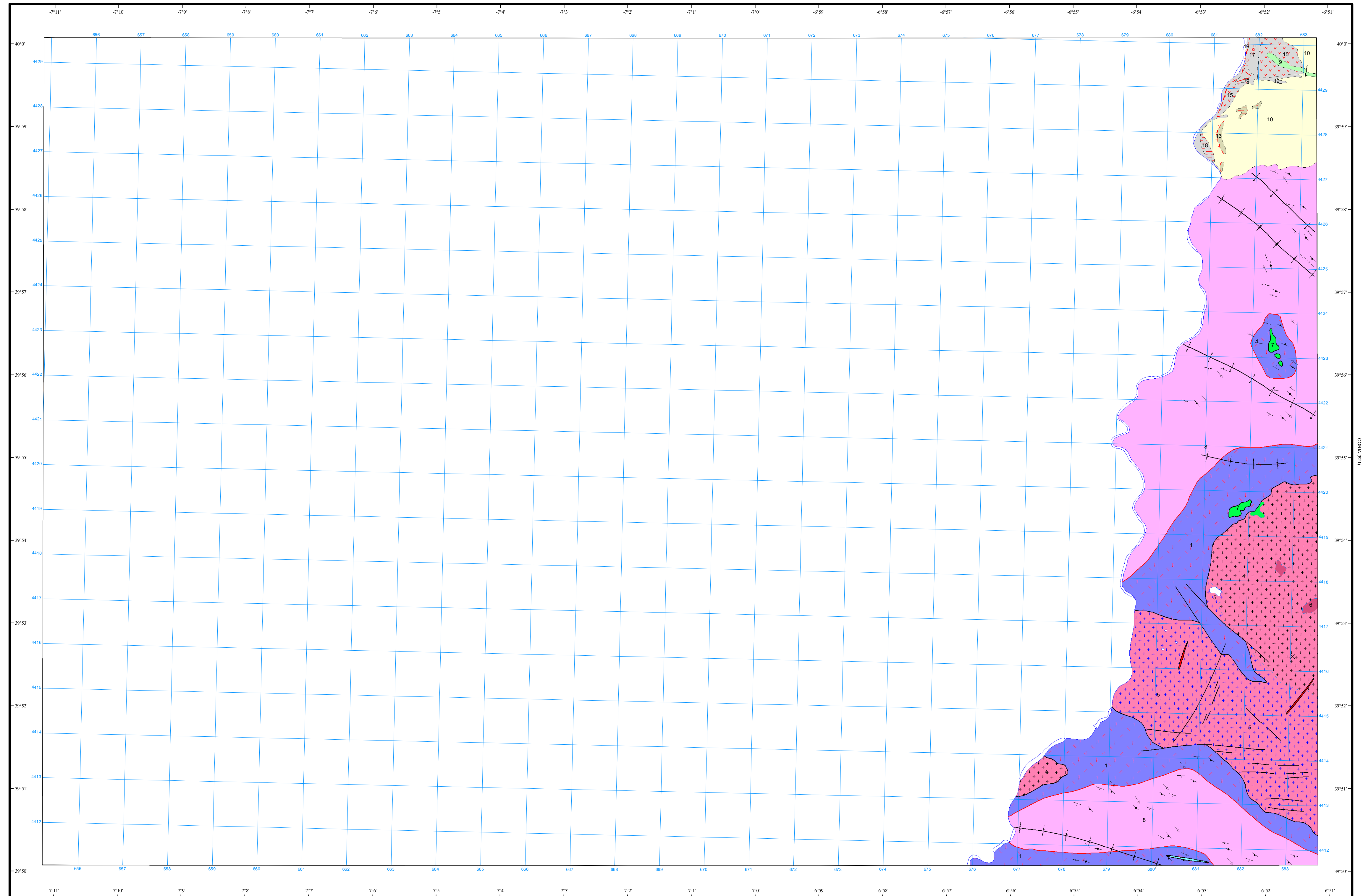
- 1
- 2

METAMORFISMO DE CONTACTO

- 1

SIMBOLOS CONVENCIONALES

---	Contacto discordante	---	Aureola de metamorfismo de contacto
---	Contacto intrusivo	---	Contacto entre facies graníticas
---	Límite de terraza	---	Falla conocida
---	Falla supuesta	---	Anticlinal (traza axial)
---	Sinclinal (traza axial)	---	Estratificación subvertical
---	Estratificación	---	Primera esquistosidad subvertical
---	Primera esquistosidad	---	Lineación de intersección
---	Mina inactiva		



Área de Sistemas de Información Geocientífica

Escala 1:50.000



Proyección y Cuadrícula UTM. Elipsoide Internacional. Huso 29

NORMAS, DIRECCIÓN Y SUPERVISIÓN DEL I.G.M.E.
AÑO DE REALIZACIÓN DE LA CARTOGRAFÍA GEOLÓGICA: 1982

Autores : L. Bascones Alvira (INTECSA)
L.G. Corretge Castañón (R.Ígneas, Univ. de Oviedo)
D. Martín Herrero (INTECSA)

Dirección y supervisión : J.M. Barón (IGME)