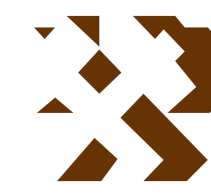


MAPA GEOLÓGICO DE ESPAÑA

Escala 1:50.000



Instituto Geológico
y Minero de España

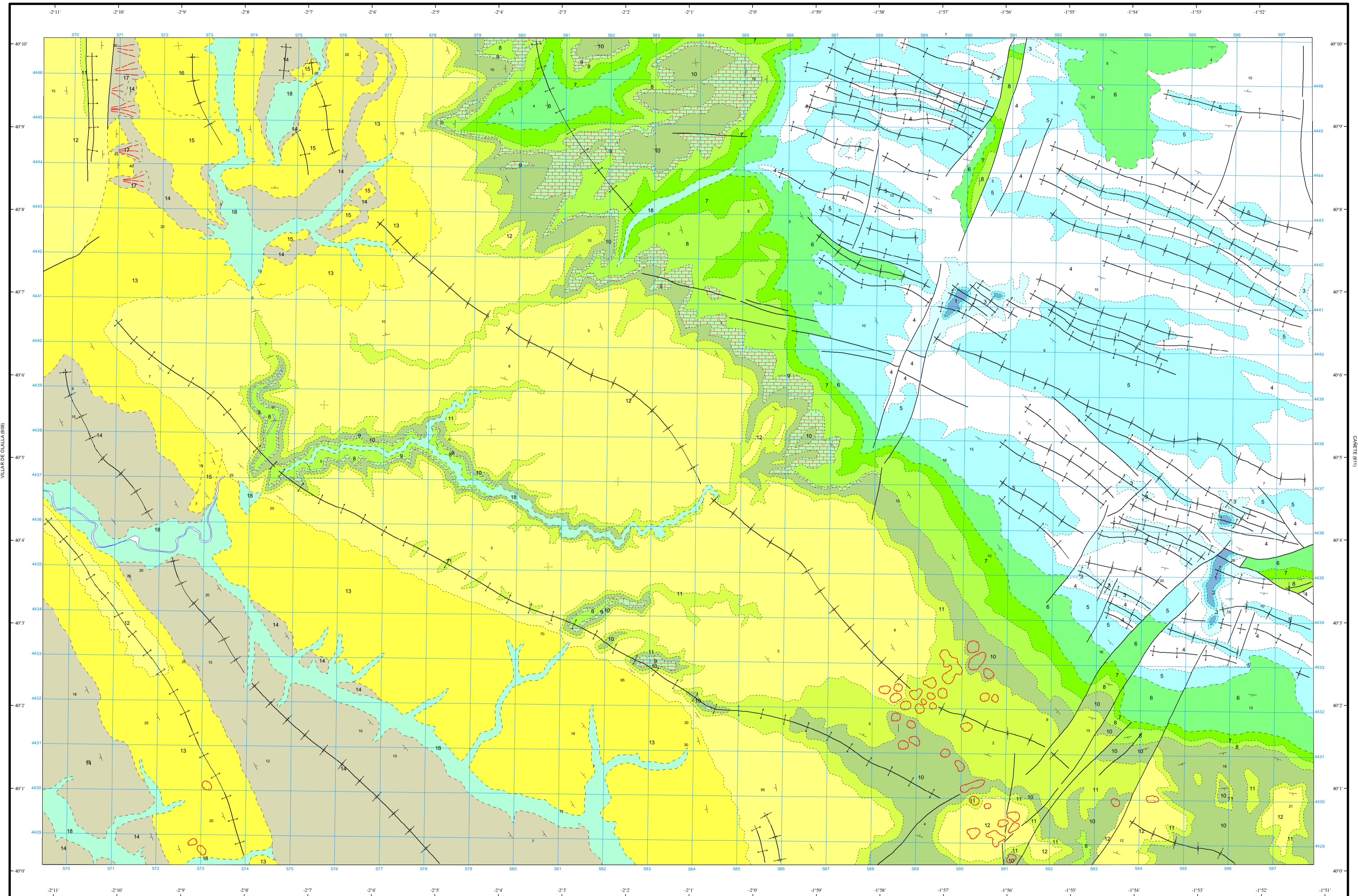
CUENCA 610
24-24

LEYENDA

TERCIARIO	CUAT.	HOLOCENO	18	18 Suelos aluviales y terrazas
		PLEISTOCENO	17	17 Coluviones encostrados
	MIOCENO	MIOCENO	16	16 Margas y calizas lacustres
		OLIGOCENO	15	15 Conglomerados calcáreos y arenas
		EOCENO	14	14 Conglomerados silíceos, areniscas y arcillas
	CRETACICO	PALEOCENO	13	13 Fm. Margas arcillas y yesos de Villaba de la Sierra
			12	12 Fms. Calizas dolomíticas del Pantano de Tranquera y brechas dolomíticas de Cuenca
		SUPERIOR	11	11 Calizas dolomíticas y margas
			10	10 Fm. Dolomías de la Ciudad Encantada
			9	9 Fms. Dolomías tableadas de Villa de Ves y margas de Casamedina
INFERIOR		8	8 Fms. Margas de Chera, dolomías de Villa Ves y margas de Casamedina	
		7	7 Fm. Arenas de Vitricas	
		6	6 Facies Weald. Arenas, areniscas, arcillas y calizas	
		5	5 Fm. Carbonatada de Chelva. Dolomías y calcarenitas	
		4	4 Fm. Carbonatada de Chelva. Mb. Casinos. Calizas nodulosas	
JURASICO	LIAS	3	3 Fm. Margas y calizas de Turmiel	
		2	2 Fm. Margas del Cerro del Pez y Fm. calizas bioclásticas de Barahona	
	1	1 Fm. Calizas y dolomías de Cuevas Labradas		

SÍMBOLOS CONVENCIONALES

-----	Contacto concordante	-----	Contacto concordante supuesto
- - - - -	Contacto discordante	- - - - -	Contacto discordante supuesto
---	Falla conocida	---	Falla supuesta
⊥	Anticlinal	⊥	Sinclinal
+	Fotogeología 0-20	+	Estratificación subhorizontal
+	Estratificación	○	Dolina



Área de Sistemas de Información Geocientífica

FUENTES (635)

Escala 1:50.000



Proyección y Cuadrícula UTM. Elipsoide Internacional. Huso 30

NORMAS, DIRECCIÓN Y SUPERVISIÓN DEL I.G.M.E
AÑO DE REALIZACIÓN DE LA CARTOGRAFÍA GEOLÓGICA: 1986
Autores : P. del Olmo Zamora (CGS, S.A.)
Dirección y supervisión : V. Gabaldón López