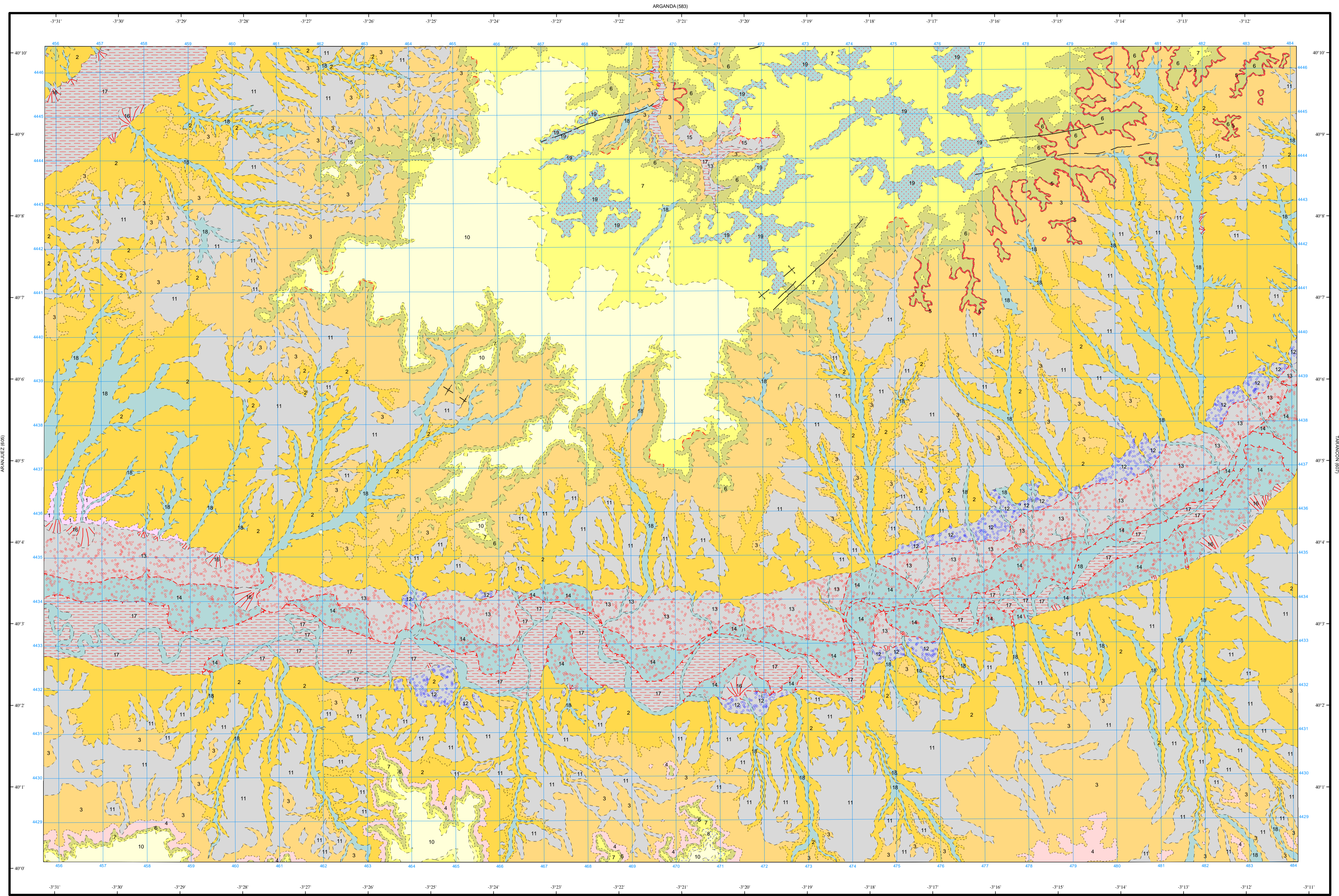


### LEYENDA

CUATERNARIO	HOLOCENO	SUPERIOR	19 Eluvial 18 Aluviales de fondo de valle: gravas, arenas, limos, arcillas yesíferas. Cauce actual 17 Llanura de inundación: gravas, arenas y limos	
	PLEISTOCENO	SUPERIOR	16 Conos de deyección 15 Coluviones 14 Gravas, arenas y limos 13 Gravas, arenas y limos 12 Gravas, arenas y limos 11 Limos, loess, arcillas, arenas y gravas 10 Caliche y arcillas rojas 9 Arcillas arenosas y arcillas margosas rojizas	
TERCIARIO	MIOCENO	PLIOCENO	8 Areniscas y conglomerados rojizos y blancos 7 Serie del Páramo: calizas, calizas tobáceas, arcillas, areniscas y conglomerados 6 Conglomerados, areniscas, arenas arcillas y margas	
		SUPERIOR	5 Nivel de sílex en grandes nódulos 4 Calizas y calizas margosas 3 Margas yesíferas, yesos microcristalinos, laminares y detriticos 2 Yesos masivos grises, margas yesíferas y yesos especulares 1 Yesos y margas yesíferas grises y pardorrojizas	
	MIOCENO	SUPERIOR	PONTIENSE	
		SUPERIOR	VINDOBO.	
MIOCENO	MEDIO	SUPERIOR		
	INFERIOR	BURDIGAL.		

### SÍMBOLOS CONVENCIONALES

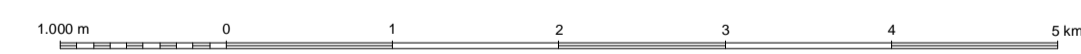
-----	Contacto concordante	-----	Contacto discordante
-----	Contacto mecánico	-----	Límite de terraza
-----	Nivel de terraza T1	-----	Nivel de terraza T2
-----	Nivel de terraza T3	-----	Falla conocida
-----	Falla supuesta	-----	Anticinal
-----	Sinclinal supuesto		



Área de Sistemas de Información Geocientífica

OCAÑA (631)

Escala 1:50.000



Proyección y Cuadrícula UTM. Elipsoide Internacional. Huso 30

NORMAS, DIRECCIÓN Y SUPERVISIÓN DEL I.G.M.E.  
AÑO DE REALIZACIÓN DE LA CARTOGRAFÍA GEOLÓGICA: 1973  
Autores : M. A. de San José (EPTISA)  
Dirección y supervisión : (IGME)