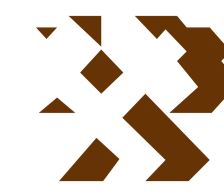


MAPA GEOLÓGICO DE ESPAÑA

Escala 1:50.000



Instituto Geológico y Minero de España

PLASENCIA

598

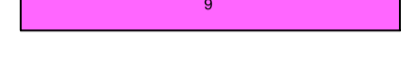
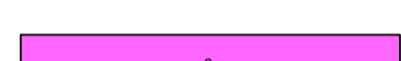
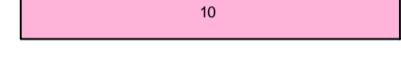
12-24

LEYENDA

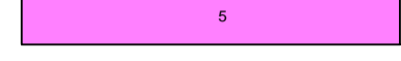
CUATERNARIO	HOLOCENO	25	26
	PLEISTOCENO	SUPERIOR	21, 22, 23
		MEDIO	17, 18, 19
		INFERIOR	15, 16
TERC. NEOG.	MIOCENO	12, 13, 14	
PREC.	SUPERIOR	11a, 11	

- 26 Cantos, arenas y arcillas. Llanura aluvial
- 25 Cantos, arenas y arcillas. Aluvial
- 24 Arenas y cantos subangulosos. Aluvial-Coluvial
- 23 Cantos subredondeados con matriz arcillo-arenosa. Conos y abanicos aluviales
- 22 Bloques y cantos angulosos empastados en una matriz areno-arcillosa. Coluvines
- 21 Cantos redondeados de cuarzo, esquistos y granitos, con matriz areno-arcillosa.
- 20 Cantos redondeados de cuarzo, esquistos y granitos, con matriz areno-arcillosa. Terrazas
- 19 Cantos redondeados de cuarzo, esquistos y granitos, con matriz areno-arcillosa. Terrazas
- 18 Cantos redondeados de cuarzo, esquistos y granitos, con matriz areno-arcillosa. Terrazas
- 17 Cantos redondeados de cuarzo, esquistos y granitos, con matriz areno-arcillosa. Terrazas
- 16 Cantos redondeados de cuarzo, esquistos y granitos, con matriz areno-arcillosa. Terrazas
- 15 Arcosas y arcillas. Llanura granítica
- 14 Arcosas y arcillas y conglomerados
- 13 Arcosas y arcillas
- 12 Conglomerados y fangos
- 11a Conglomerados
- 11b Grauwacas feldepsíticas
- 11 Grauwacas y pizarras.
- 10 Complejo migmatítico-granítico
- 9 Granitos biotíticos porfíricos +/- Cordierita +/- Moscovita
- 8a Granito de dos micas (+/- Sillimanita) con carácter porfírico variable con enclaves y restos migmatíticos
- 8 Granito de dos micas con megacrístales de feldeespato potásico
- 8 Granitos de dos micas (+/- Sillimanita) con carácter porfírico variable.
- 7 Granitos de dos micas (+/- Sillimanita) en facies de grano fino
- 6 Leucogranitos
- 5 Migmatitas
- 4 Diabasas
- 3 Aplitas
- 2 Cuarzo
- 1 Esquistos moteados y metagrauwacas moteadas.

ROCAS PLUTONICAS



ROCAS MIGMATITICAS



ROCAS FILONIANAS

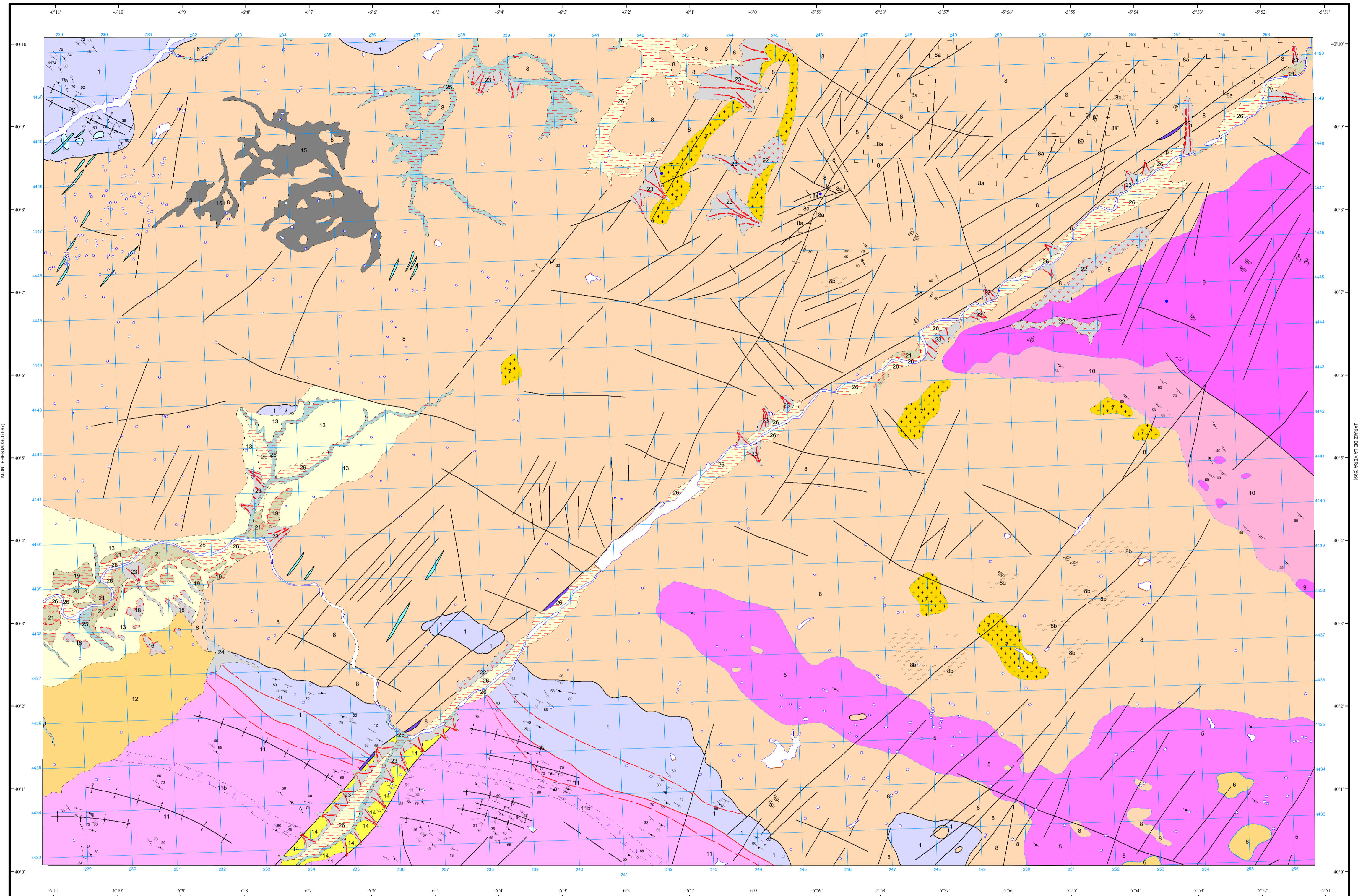


METAMORFISMO DE CONTACTO



SÍMBOLOS CONVENCIONALES

---	Contacto concordante supuesto	- - - - -	Contacto discordante
---	Aureola de metamorfismo de contacto	---	Contacto intrusivo
---	Contacto gradual	---	Contacto entre facies graníticas
---	Contacto entre facies graníticas supuesto	---	Límite de terraza
---	Antrópico	---	Falla conocida
---	Falla supuesta	---	Anticlinal (traza axial)
---	Sinclinal (traza axial)	---	Estratificación subvertical
---	Estratificación invertida	---	Estratificación
---	Primera esquistosidad subvertical	---	Primera esquistosidad
---	Esquistosidad no determinada	---	Orientación de megacrístales de feldespatos
---	Lineación de intersección	---	Foliación primaria magmática
---	Foliación magmática cataclástica	---	Estrías (ángulo de plunje)
---	Cantera activa	---	Cantera inactiva
---	Endeave básico	---	Isograda de la biotita
---	Isograda de la andalucita	---	



Área de Sistemas de Información Geocientífica

MALPARTIDA DE PLASENCIA (623)

Escala 1:50.000



Proyección y Cuadrícula UTM. Elipsoide Internacional. Huso 29

NORMAS, DIRECCIÓN Y SUPERVISIÓN DEL I.G.M.E. AÑO DE REALIZACIÓN DE LA CARTOGRAFÍA GEOLÓGICA: 1983

Autores: J.M. Ugidos (Universidad de Salamanca)
L.C. García Figuerola (Universidad de Salamanca)
L. Bascones Alvira (INTECSA)
D. Martín Herrero (INTECSA)
Dirección y supervisión: J.M. Barón (IGME)
V. Monteserín (IGME)