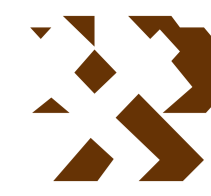


MAPA GEOLÓGICO DE ESPAÑA

Escala 1:50.000



Instituto Geológico y Minero de España

VILLAHERMOSA DEL RÍO

592
29-23

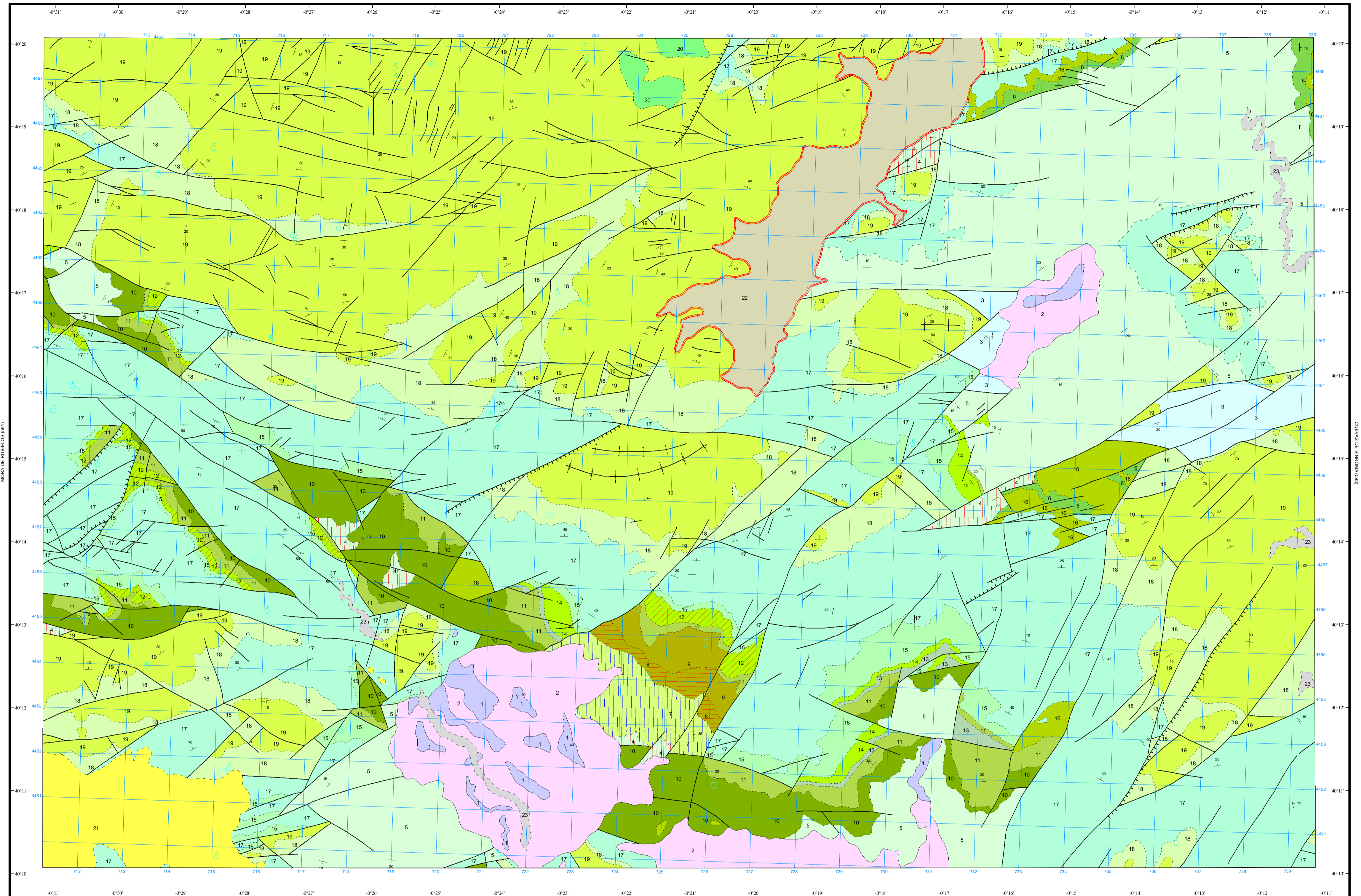
LEYENDA

CUATERNARIO		23	22
PLEISTOCENO VILLAFRANQUIENSE			
TERCIARIO SUPERIOR			
PONTIENSE		21	
SUPERIOR			
SENONIENSE		20	
CENOMANIENSE			
SUPERIOR		19	
ALBIENSE			
MEDIO		18	
INFERIOR			
APTIENSE			
SUPER.		15	
INFER.		14	
BEDOULIENSE		13	
BARREMIENSE		12	
HAUTERIVIENSE		11	
VALANGIENSE		10	
PORTLANDIENSE		9	
MAMM. SUP.		8	
MAMM. INF.		7	
DOGG.			
OXFORDIENSE		6	
CALLOVIENSE		5	
TRIÁSICO			
KELPER			
SUPERIOR		4	
MUSCHEL.			
MEDIO		3	
		2	
		1	

23 Gravas y arenas
22 Arcillas
21 Conglomerados y arcillas
20 Dolomías, margodolomías y calizas
19 Calizas y margas
18 Arenas, arcillas
17 Calizas, margas, calizas ferruginosas
16 Arenas, calizas, margas
15 Margas, margocalizas
14 Calizas
13 Arenas, calizas arenosas
12 Calizas, dolomías
11 Calizas
10 Arenas, arcillas, calizas (Facies Weald)
9 Arenas (Facies Weald)
8 Calizas, margocalizas (Facies Weald)
7 Arcillas, areniscas (Facies Weald)
6 Arenas, calizas
5 Calizas, dolomías
4 Calizas, areniscas, margas
3 Calizas, dolomías
2 Arcillas, dolomías y yesos
1 Dolomías

SÍMBOLOS CONVENCIONALES

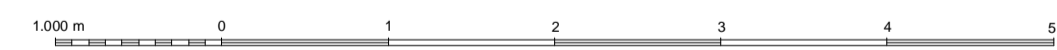
-----	Contacto concordante	-----	Contacto discordante
-----	Contacto mecánico	-----	Poaje
-----	Falla conocida	-----	Falla supuesta
-----	Falla con indicación de hundimiento	-----	Anticlinal
-----	Sinclinal	-----	Fotogeología 0-20
-----	Fotogeología 20-60	-----	Estratificación subhorizontal
-----	Estratificación	-----	Poaje
-----	Manantiales o fuentes	-----	Pozo



Área de Sistemas de Información Geocientífica

ALCORA (819)

Escala 1:50.000



Proyección y Cuadrícula UTM. Elipsoide Internacional. Huso 30

NORMAS, DIRECCIÓN Y SUPERVISIÓN DEL I.G.M.E
AÑO DE REALIZACIÓN DE LA CARTOGRAFÍA GEOLÓGICA: 1977

Autores: A. Trell (ENADIMSA)
J. Canerot (ENADIMSA)
M. Martín (ENADIMSA)
Dirección y supervisión: (ITGE)