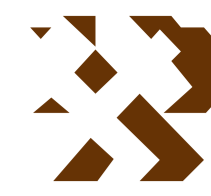


MAPA GEOLÓGICO DE ESPAÑA

Escala 1:50.000



Instituto Geológico y Minero de España

HERVÁS

575

12-23

LEYENDA

CUATERNARIO	HOLOCENO	25	
	PLEISTOCENO	SUPERIOR	21, 22, 23
		INFERIOR	10, 11, 12, 13, 14
TERC. RESG.	MIOCENO	7, 8	
PREC.	SUPERIOR	6	

ROCAS PLUTONICAS

5

4b

4

2

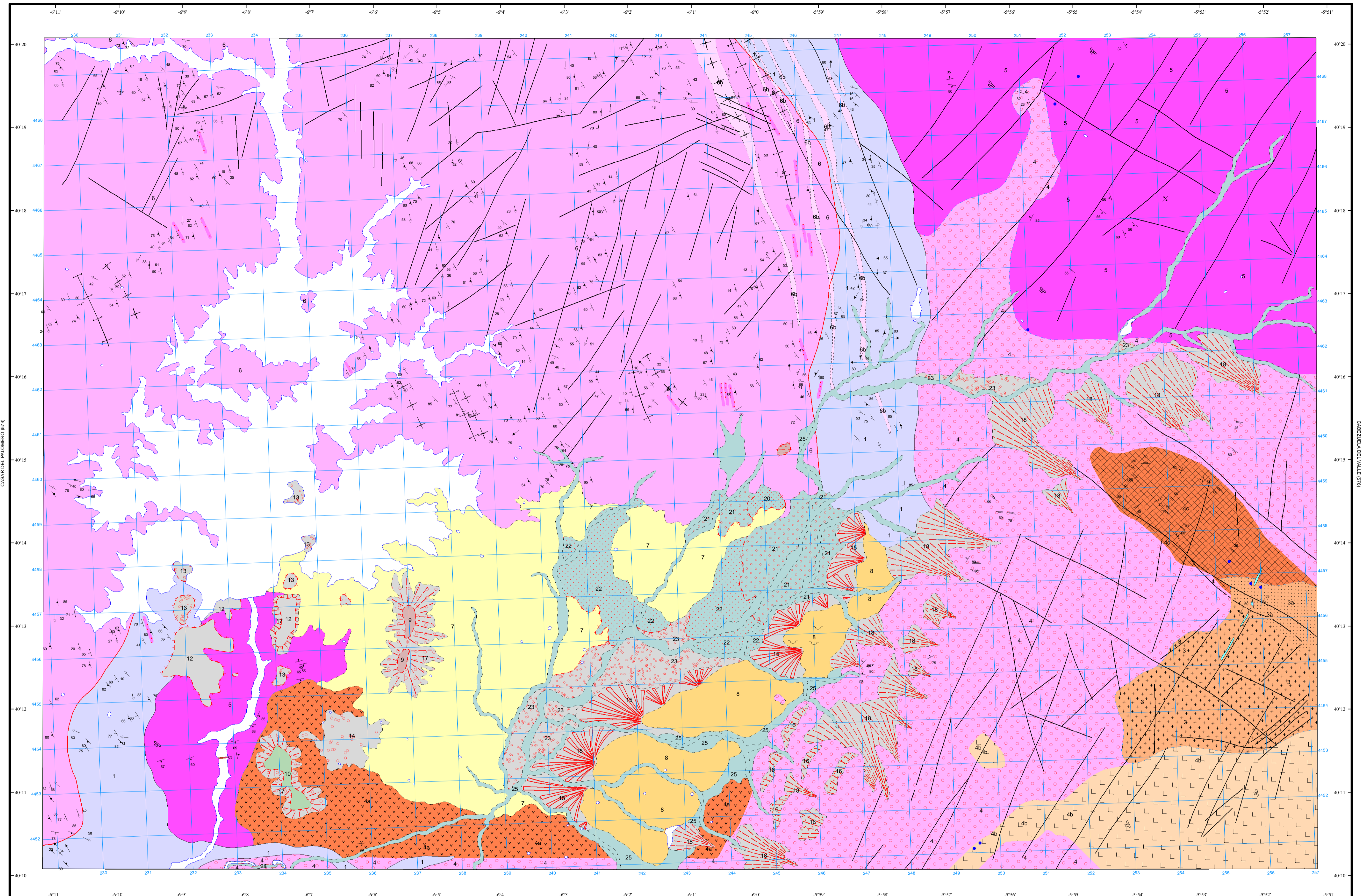
1

1

- 25 Cantos redondeados, arenas y arcillas. Aluvial.
- 24 Cantos redondeados, arenas y arcillas. Llanura aluvial.
- 23 Cantos redondeados, arenas y arcillas. Terrazas.
- 22 Cantos redondeados, arenas y arcillas. Terrazas.
- 21 Cantos redondeados, arenas y arcillas. Terrazas.
- 20 Cantos redondeados, arenas y arcillas. Terrazas.
- 19 Cantos redondeados, arenas y arcillas. Terrazas.
- 18 Cantos subredondeados con matriz arenosa. Conos y abanicos aluviales.
- 17 Cantos redondeados con matriz arenosa-arcillosa. Coluvión.
- 16 Bloques y cantos angulosos con matriz arenosa. Coluvión.
- 15 Cantos subredondeados con matriz arenosa. Glaciés de Cobertera.
- 14 Arcosas y arcillas. Lhem granítico.
- 13 Cantos redondeados, arenas y arcillas. Terrazas.
- 12 Cantos redondeados, arenas y arcillas. Terrazas.
- 11 Cantos redondeados, arenas y arcillas. Terrazas.
- 10 Cantos redondeados, arenas y arcillas. Terrazas.
- 9 Cantos redondeados, arenas y arcillas. Terrazas.
- 8 Arenas y gravas.
- 7 Arcosas y arcillas.
- 6 Grauwacas y pizarras.
- 6a Conglomerados
- 6b Pizarras carbonosas, grauwacas y pizarras.
- 5 Granitos biotíticos (+/- Cordierita +/- moscovita) porfíricos.
- 4 Granito de dos micas (+/- Sillimanita) con carácter porfídico variable.
- 4a Andalucitas.
- 4b Megacristas de Feldespatio potásico
- 4c Banda milonítica
- 3 Granitos de grano fino-medio con enclaves y restos metamórficos.
- 3a Banda milonítica
- 2 Diques de cuarzo.
- 1 Esquistos moteados y metapelitas moteadas.

SÍMBOLOS CONVENCIONALES

-----	Contacto concordante	-----	Contacto concordante supuesto
-----	Contacto discordante	-----	Contacto mecánico
-----	Aureola de metamorfismo de contacto	-----	Contacto entre facies graníticas
-----	Contacto entre facies graníticas supuesto	-----	Límite de terraza
-----	Antéropico	-----	Falla conocida
-----	Falla supuesta	-----	Anticinal (traza axial)
-----	Sinclinal (traza axial) sup.	-----	Estratificación subvertical
-----	Estratificación invertida	-----	Estratificación
-----	Primera esquistosidad subvertical	-----	Primera esquistosidad
-----	Esquistosidad asociada a fases tardías hercínicas	-----	Orientación de megacristas de feldespatos
-----	Lineación de intersección	-----	Lineación de intersección de la crenulación
-----	Foliación primaria magmática	-----	Foliación magmática cataclástica
-----	Dirac. y buzamiento subvertical de planos de diaclasas y fracturas	-----	Dirac. y buzamiento de planos de diaclasas y fracturas
-----	Flora	-----	Cantera inactiva
-----	Endave básico		



Área de Sistemas de Información Geocientífica

PLASENCIA (598)

Escala 1:50.000



Proyección y Cuadrícula UTM. Elipsoide Internacional. Huso 29

NORMAS, DIRECCIÓN Y SUPERVISIÓN DEL I.G.M.E. AÑO DE REALIZACIÓN DE LA CARTOGRAFÍA GEOLÓGICA: 1985

Autores: J.M. Ugidos Meana (Universidad de Salamanca), M.D. Rodríguez Alonso (Universidad de Salamanca), D. Martín Herrero (INTECSA), L. Bascones Alvia (INTECSA)

Dirección y supervisión: J.M. Barón (IGME), V. Montesrín (IGME)