

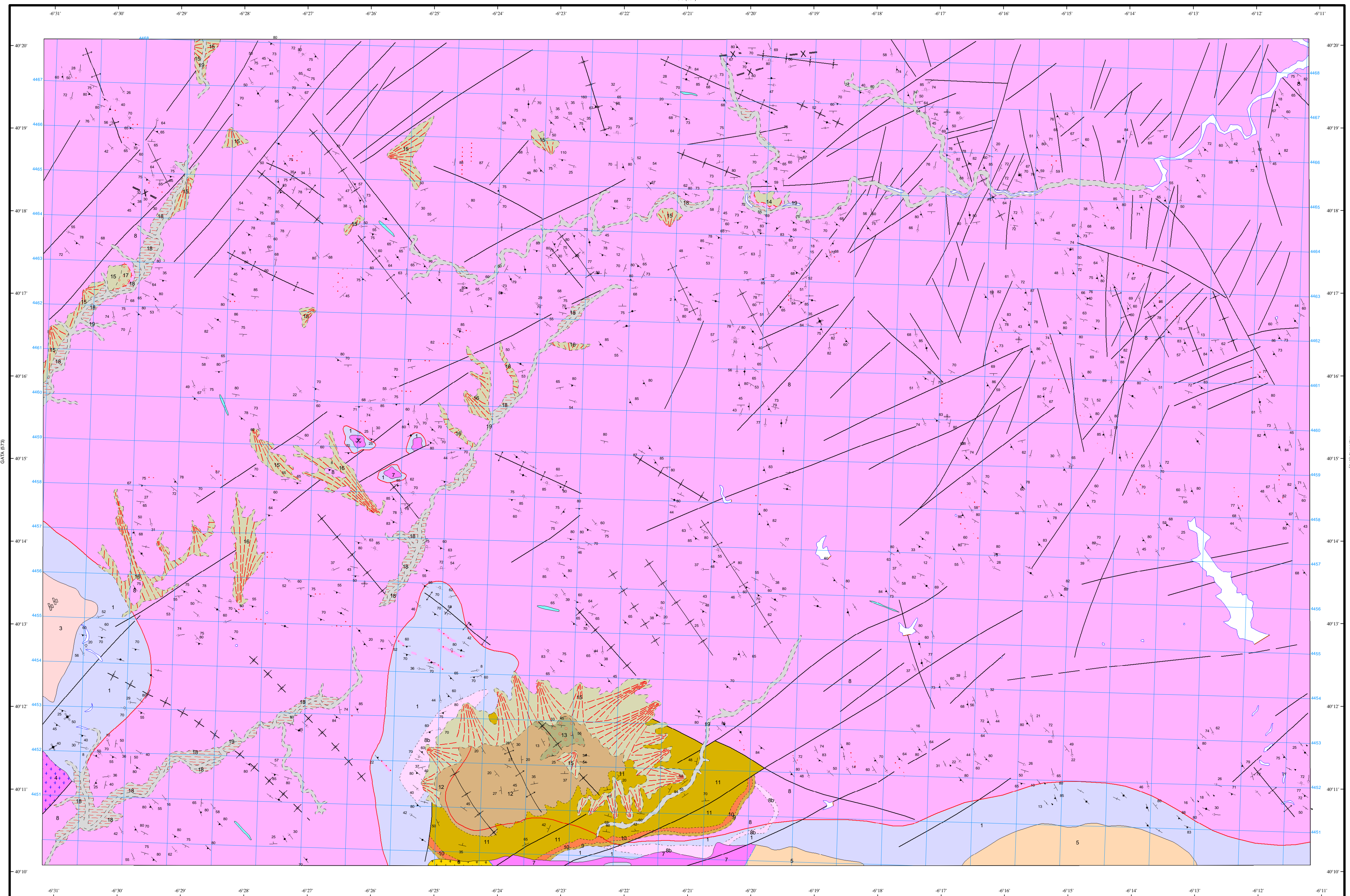
LEYENDA

CATEGORÍA	CUATERNARIO	
	PERIÓDICO	STRATIGRÁFICO
CUATERNARIO	HOLOCENO	19 Cantos redondeados, arenas y arcillas. Aluvial. 18 Cantos redondeados, arenas y arcillas. Llanura aluvial y terraza baja. 17 Cantos redondeados, arenas y arcillas. Terrazas.
	PLEISTOCENO	SUPERIOR
MEDIO		14 Cantos redondeados, arenas y arcillas. Terrazas.
PALEOZOICO	ORDOVICICO INFERIOR	13 Conglomerados. 12 Cuarzitas blancas. 11 Pizarras, cuarzitas y areniscas. 10 Cuarzitas y areniscas. 9 Cuarzitas y cuarzitas microconglomeráticas. 8 Grauwacas y pizarras.
		8a Conglomerados. 8b Pizarras carbonosas, grauwacas y pizarras. 7 Granito moscovítico.
PRECAMBRIANO	SUPERIOR	6 Granito de dos micas no porfídico (+/- Andaluíta +/- Sillimanita) con carácter porfídico. 4 Granito de dos micas de grano medio a grueso porfídico y deformado. 3 Granito biotítico +/- moscovita de grano medio a grueso y porfídico. 2 Diques de cuarzo. 1 Esquistos moteados, grauwacas, cuarzitas y areniscas moteadas.

7
5
3
ROCAS FILONIANAS
2
METAMORFISMO DE CONTACTO
1

SÍMBOLOS CONVENCIONALES

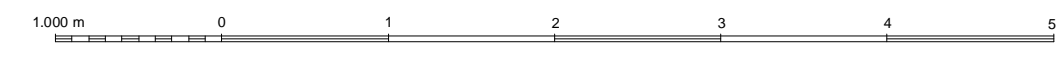
-----	Contacto concordante	-----	Contacto concordante supuesto
- - - - -	Contacto discordante	-----	Contacto mecánico
-----	Aureola de metamorfismo de contacto	-----	Contacto gradual
-----	Límite de terraza	-----	Antrópico
-----	Falla conocida	-----	Falla supuesta
-----	Traza axial de pliegues pefase 1	-----	Anticinal (traza axial)
-----	Sinclinal (traza axial)	-----	Sinclinal (traza axial) sup.
-----	Estratificación subvertical	-----	Estratificación invertida
-----	Estratificación	-----	Primera esquistosidad subvertical
-----	Primera esquistosidad	-----	Segunda esquistosidad subhorizontal
-----	Orientación de megacrystalos de feldespatos	-----	Lineación de intersección
-----	Lineación de crenulación no determinada	-----	Flora
-----	Mina inactiva		



Área de Sistemas de Información Geocientífica

MONTEHERMOSO (597)

Escala 1:50.000



Proyección y Cuadrícula UTM. Elipsoide Internacional. Huso 29

NORMAS, DIRECCIÓN Y SUPERVISIÓN DEL I.G.M.E. AÑO DE REALIZACIÓN DE LA CARTOGRAFÍA GEOLÓGICA: 1985

Autores: M^o D. Rodríguez Alonso (Universidad de Salamanca)
L. Bascones Alvirra (INTECSA)

D. Martín Herrero (INTECSA)

J.M^o Ujidos Meana (Universidad de Salamanca)

L. García de Figueroa (Universidad de Salamanca)

Dirección y supervisión: J.M^o Barón (IGME)

V. Monteserín (IGME)