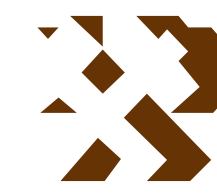


MAPA GEOLÓGICO DE ESPAÑA

Escala 1:50.000



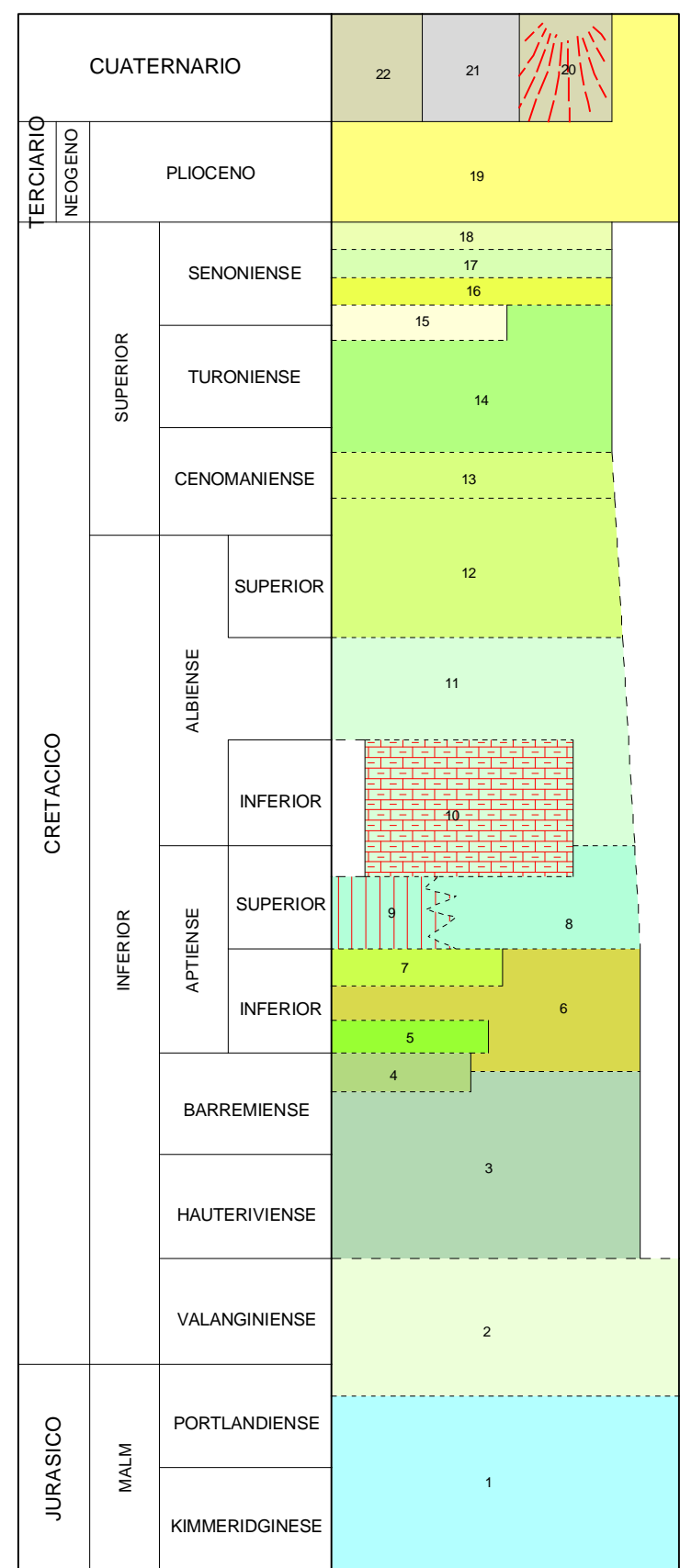
Instituto Geológico
y Minero de España

VILAFRANCA DEL CID

569

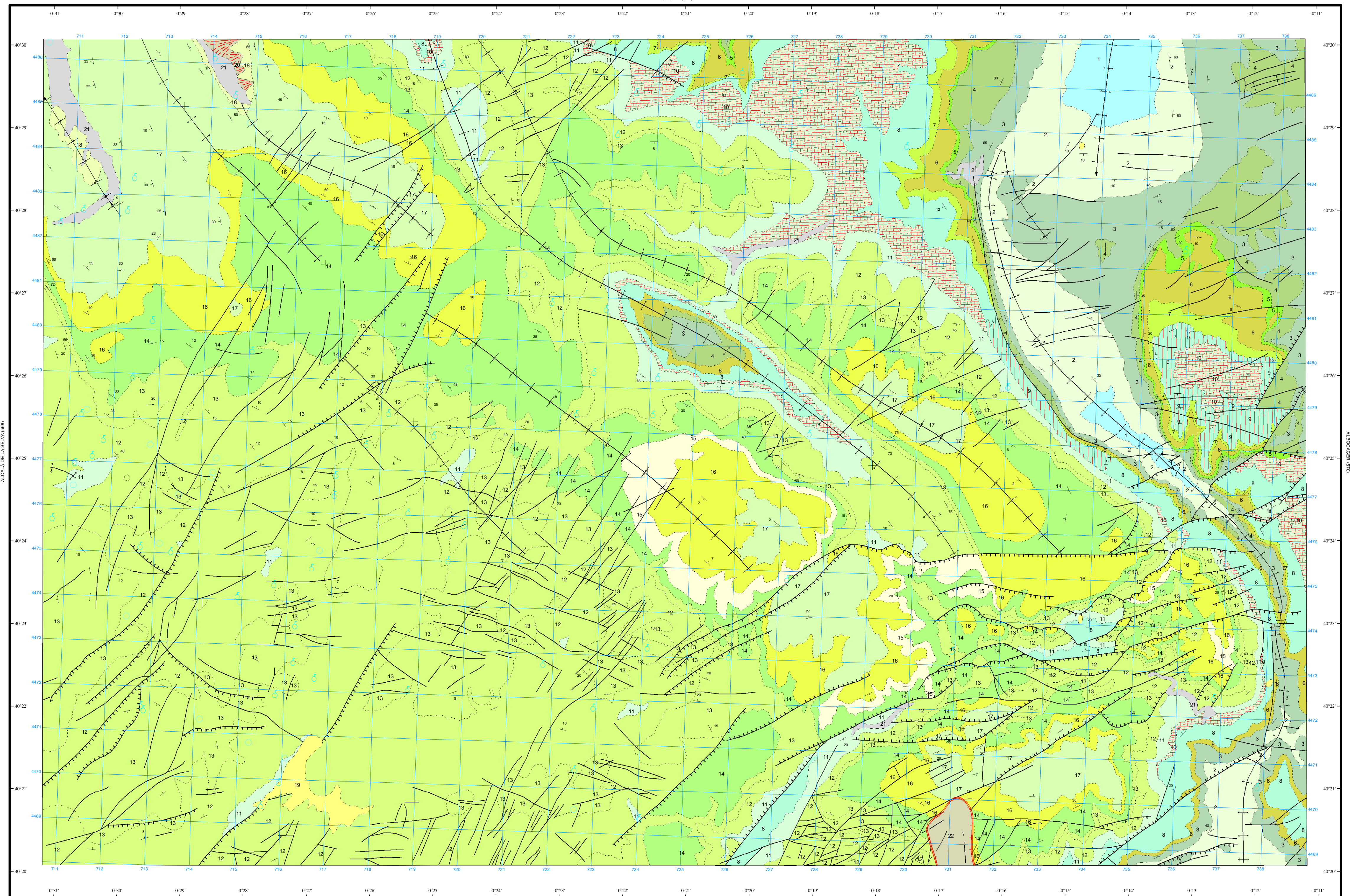
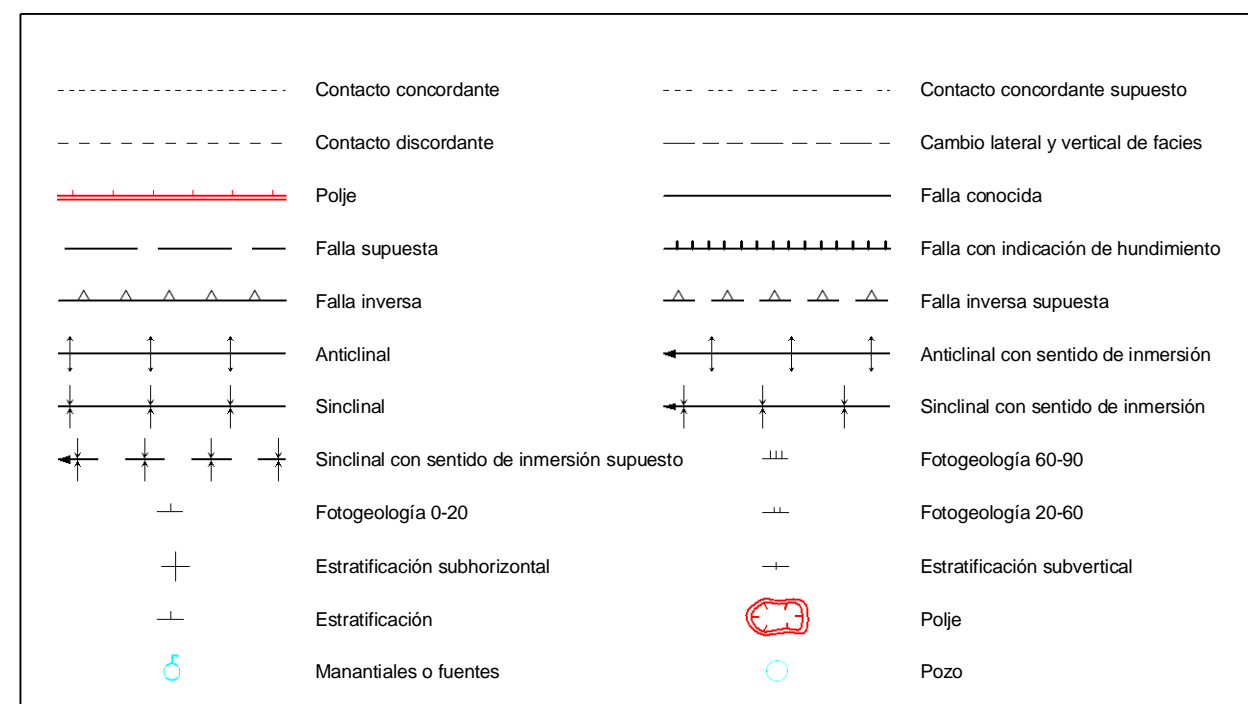
29-22

LEYENDA



- 22 Cuaternario indiferenciado
- 21 Cuaternario aluvial
- 20 Cuaternario ladera
- 19 Conglomerado poligénico cementado
- 18 Margas rojas y grises
- 17 Calizas, margocalizas y margas en alternancia
- 16 Calizas compactas en potentes bancos y brechificadas a veces y carstificadas
- 15 Dolomías rojas, brechificadas a veces y carstificadas
- 14 Dolomías, margodolomías y calizas, bien estratificadas
- 13 Calizas con prealveolina, calizas bioclásticas
- 12 Calizas bioclásticas, margas, calizas con Orbitolinas, y niveles arenosos
- 11 Arenas blancas y amarillas, niveles carbonosos
- 10 Alternancia de margas y calizas y calizas arenosas
- 9 Alternancia de margas y calizas en gruesos paquetes
- 8 Calizas arenáceas con Toucasia
- 7 Margas con Plicálula
- 6 Calizas bioclásticas y margas con Orbitolinas
- 5 Margas y arenas
- 4 Calizas bioclásticas anaranjadas
- 3 Calizas alternando con margas y niveles arenosos
- 2 Calizas oolíticas, bien estratificadas
- 1 Dolomías en potentes bancos

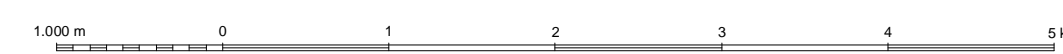
SIMBOLOS CONVENCIONALES



Área de Sistemas de Información Geocientífica

VILLAHERMOSA DEL RIO (562)

Escala 1:50.000



Proyección y Cuadrícula UTM, Elipsoide Internacional, Huso 30

NORMAS, DIRECCIÓN Y SUPERVISIÓN DEL I.G.M.E
AÑO DE REALIZACIÓN DE LA CARTOGRAFÍA GEOLOGICA: 1977

Autores : J. Canerot (ENADIMSA)
R. Pignatelli García (ENADIMSA)

Dirección y supervisión : (ITGE)