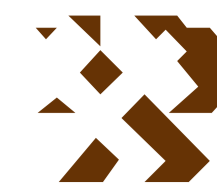


# MAPA GEOLÓGICO DE ESPAÑA

Escala 1:50.000



Instituto Geológico y Minero de España

FUERTECUSA

564

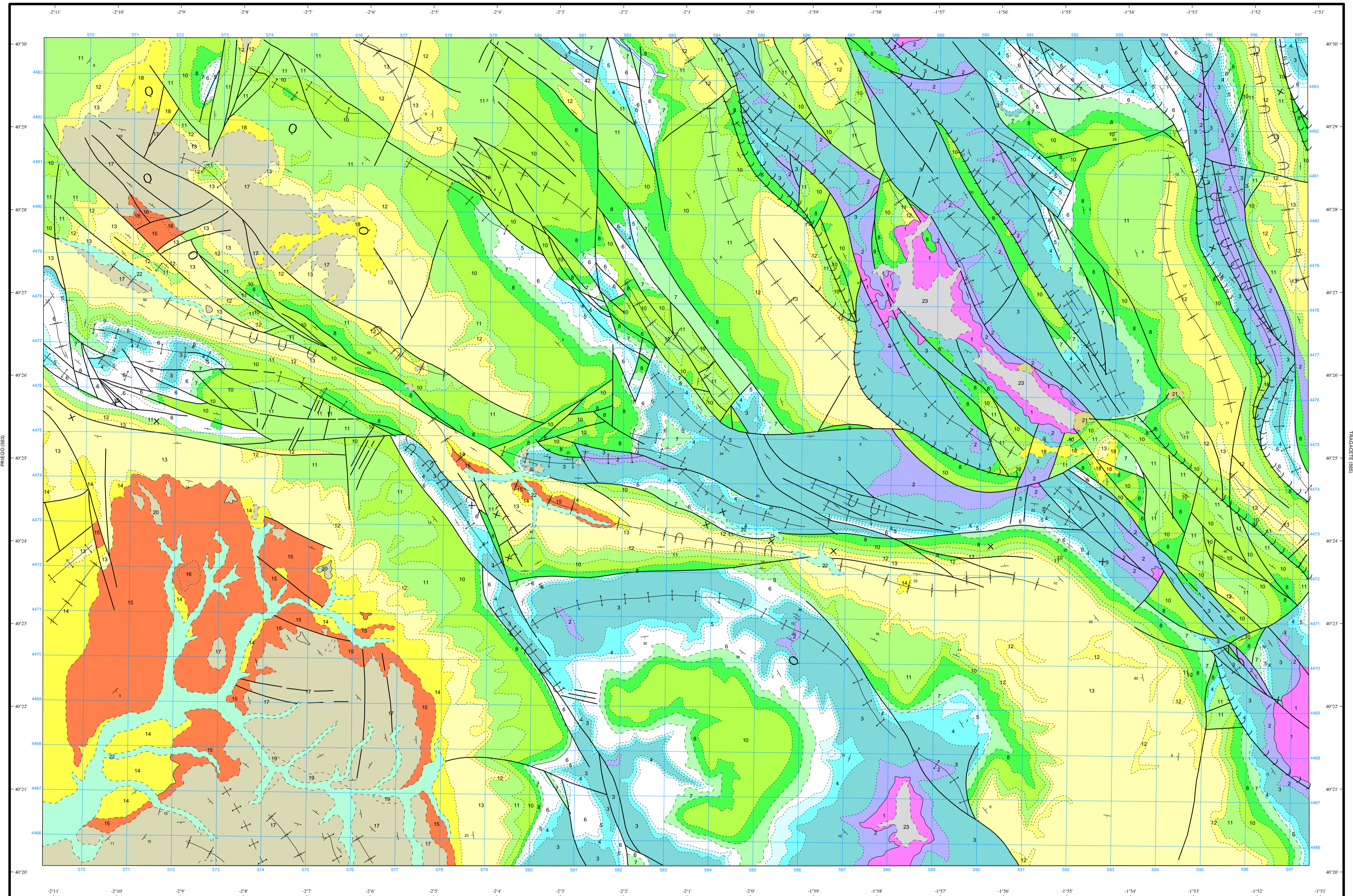
24-22

## LEYENDA

PERIODO	SUBPERIODO	CÓDIGO	DESCRIPCIÓN	
				CUAT.
TERCIARIO	CUAT.	22	Fondo de Valle	
		23	Arenas con cantos. Aluvial	
	PLEISTOCENO	19	Tobas calcáreas	
		20	Cantos y arenas. Glacis	
	MIOCENO	18	Cantos y arenas. Terrazas	
		17	Conglomerados calcáreos masivos y areniscas	
	OLIGOCENO	16	Margas y arenas. Calizas a techo	
		15	Arenas conglomeráticas y arcillas	
	CRETACICO	PALEOCENO	14	Fm. Margas, arcillas y yesos de Villalba de la Sierra
			13	Fm. Brechas dolomíticas de Cuenca
SUPERIOR		12	Fm. Calizas dolomíticas del Pantano de la Tranquera	
		11	Fm. Dolomías de la Ciudad Encantada	
CENOMANIENSE		10	Fm. Margas de Chera, dolomías de Alatoz, dolomías de Villa de Vés y Fm. margas de Casamedina	
		9	F. Weald y Fm. arenas de Utrillas (Indiferenciado)	
INFERIOR		8	Fm. Arenas de Utrillas	
		7	Facies Weald. Areniscas, arenas arcillas y calizas	
LIAS		6	Fm. carbonatada de Chebra	
		5	Fm. Margas y calizas de Turmiel	
TRIASICO	4	Fm. Margas del Cerro del Pez y Fm. calizas bioclásticas de Barahona		
	3	Fm. calizas y dolomías de Cuevas Labradas		
F. KEUPER	2	Dolomías tabeadas de Imon y Fm. carnioles de Cortes de Tajuña		
	1	Facies Keuper. Arcillas y margas. Yesos		

## SÍMBOLOS CONVENCIONALES

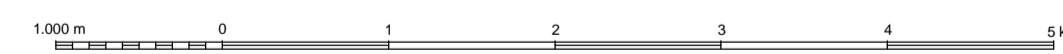
	Contacto concordante		Contacto discordante
	Contacto mecánico		Antitépico
	Falla conocida		Falla supuesta
	Falla inversa de pequeño ángulo		Anticlinal
	Anticlinal supuesto		Anticlinal turbado
	Sinclinal		Sinclinal supuesto
	Sinclinal turbado		Fotogeología 60-90
	Fotogeología 0-20		Fotogeología 20-60
	Estratificación subhorizontal		Estratificación subvertical
	Estratificación invertida		Estratificación



Área de Sistemas de Información Geocientífica

LAS MAJADAS (587)

Escala 1:50.000



Proyección y Cuadrícula UTM. Elipsoide Internacional. Huso 30

NORMAS, DIRECCIÓN Y SUPERVISIÓN DEL I.G.M.E

AÑO DE REALIZACIÓN DE LA CARTOGRAFÍA GEOLÓGICA: 1986

Autores: A. Hernández Samaniego (IGME S.A.)

A. Lendínez González (INTECSA)

Dirección y Supervisión: V.J. Gabaldón López (IGME)