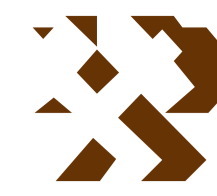


MAPA GEOLÓGICO DE ESPAÑA

Escala 1:50.000



Instituto Geológico y Minero de España

VILLARLUENGO

543
28-21

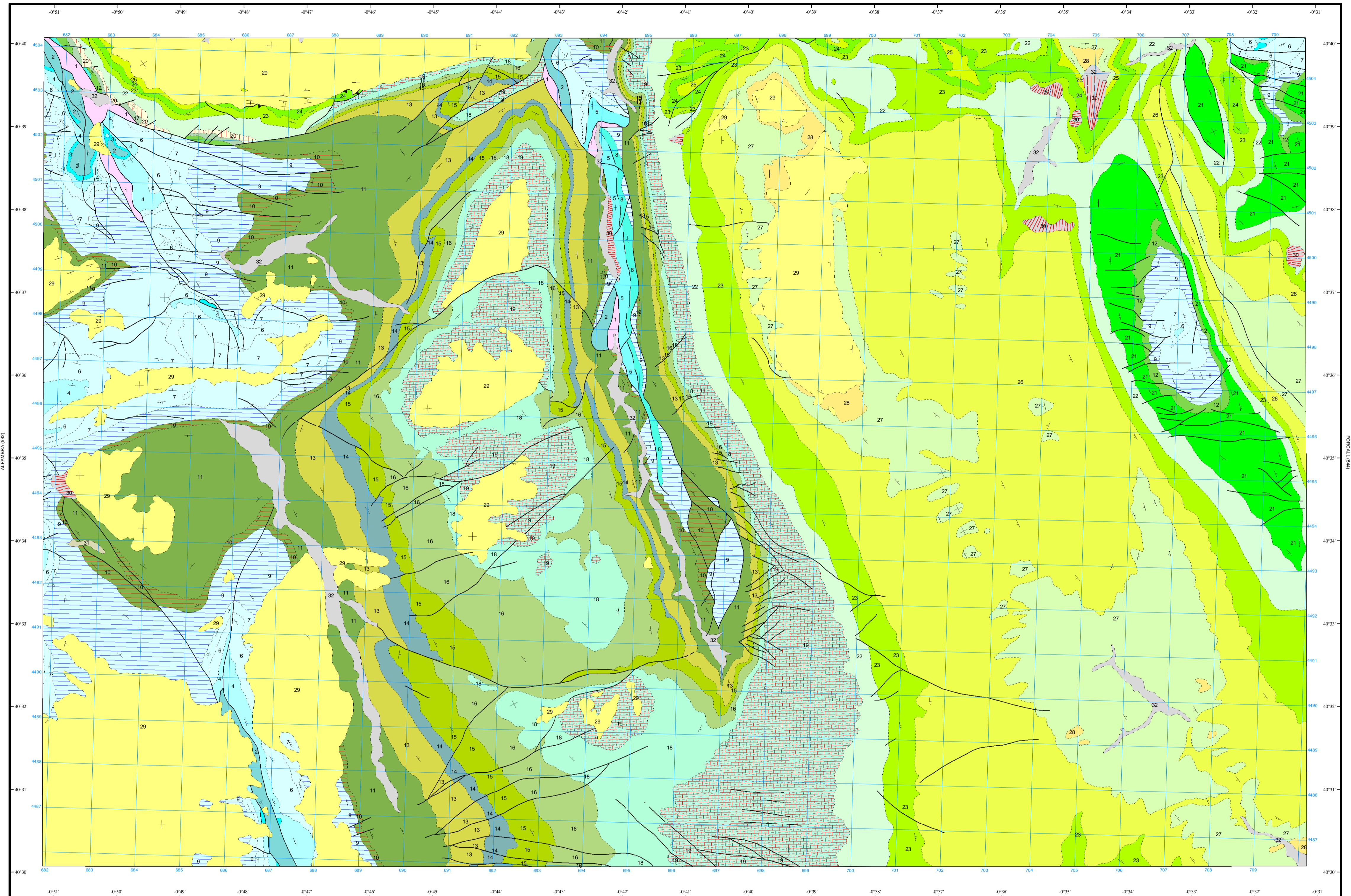
LEYENDA

CUATERNARIO		32	31
TERCIARIO	PALEOCENO		
	MIOCENO		
CRETÁCICO	PALEOCENO SUPERIOR	29	
	PALEOCENO		
	MAESTRICHTIEN	28	
	SENON	27	
	CONIAC	26	
	TURONIENSE	25	
	CENOMANIENSE	24	
	VIRACON SUPER.	23	
	ALBIENSE	22	
	F.U.		
INFERIOR	GARGAS.	21	
	APTENSE	20	
	BEDOUL.	19	
	BARREMIENSE	18	
	F.W.		
HAUTERIV.	17		
MAMM.	PORTLANDIENSE	16	
	SUPER.	15	
	KIMM.	14	
	INFER.	13	
	OXFORDIENSE	12	
LIASICO	DOGGER	11	
	TOARCIENSE	10	
	MEDIO	9	
INFERIOR		8	
		7	
TRIAS.	KEUPER	6	

- 32 Aluvial.
- 31 Brechas y depósitos de ladera consolidados.
- 30 Conos de deyección derrubios sueltos.
- 29 Conglomerados, areniscas, arcillas y limos rojo anaranjados. Escasos niveles de calizas.
- 28 Calizas con Lychnus, margas y calizas margosas blancas, arcillas rojas.
- 27 Calizas, calizas margosas con Radiolitos margas blancas.
- 26 Dolomías, calizas dolomíticas, calizas brechadas.
- 25 Calizas grises con intraclastos negros, calizas grises.
- 24 Dolomías y calizas dolomíticas.
- 23 Calizas con Orbitolinas, margas con Ostréidos, arenas calizas y calizas dolomíticas con Praelveolinas.
- 22 Arcillas grises o versicolores, arenas y areniscas (Facies Utrillas).
- 21 Calizas, margas, areniscas y arcillas.
- 20 Calizas con Rudistos, margas areniscas y calizas ferruginosas, arcillas arenosas y ligníferas.
- 19 Margas fosilíferas, calizas margosas (Orbitolinas Rudistos), calizas y areniscas ferruginosas, arcillas arenosas y ligníferas.
- 18 Calizas con Rudistos, dolomías.
- 17 Calizas y margas (Orbitolinas).
- 16 Margas, margocalizas y calizas margosas fosilíferas.
- 15 Calizas margosas y calizas masivas con Orbitolinas.
- 14 Arcillas rojas, arenas y areniscas, margas y calizas verdosas (Facies Weald).
- 13 Margas lumaqueles, calizas arenosas y bioclásticas.
- 12 Areniscas, arcillas rojas, margas y margocalizas verdosas (Facies Weald).
- 11 Areniscas blancas y ocreas y arcillas granates (Facies Weald).
- 10 Conglomerados, areniscas, arcillas rojas, margas y calizas oscuras con Carotitas Ostracodas (Facies Weald).
- 9 Arcillas arenosas grises, verdes o granate, areniscas, calizas (Facies Purbeck).
- 8 Calizas dolomíticas, dolomías.
- 7 Calizas en bancos gruesos, oolíticas o psolíticas.
- 6 Margas grises margo-calizas y calizas en pequeños bancos.
- 5 Carniolas, brechas dolomíticas, dolomías, calizas dolomíticas.
- 4 Calizas o dolomías, calizas margosas.
- 3 Margas y margocalizas amarillentas o verdosas.
- 2 Carniolas, brechas dolomíticas, dolomías, calizas dolomíticas, calizas.
- 1 Arcillas abigarradas con yesos.

SÍMBOLOS CONVENCIONALES

-----	Contacto concordante	-----	Contacto discordante
-----	Falla conocida	-----	Falla supuesta
-----	Cabalgamiento conocido	-----	Fotogeología 0-20
-----	Fotogeología 20-60	-----	Estratificación subhorizontal
-----	Estratificación subvertical	-----	Estratificación invertida



Área de Sistemas de Información Geocientífica

ALCALÁ DE LA SELVA (568)

Escala 1:50.000

Proyección y Cuadrícula UTM. Elipsoide Internacional. Huso 30

NORMAS, DIRECCIÓN Y SUPERVISIÓN DEL I.G.M.E.
AÑO DE REALIZACIÓN DE LA CARTOGRAFÍA GEOLÓGICA: 1977
Autor : F. Gautier (ENADIMSA)
Dirección y supervisión : (ITGE)