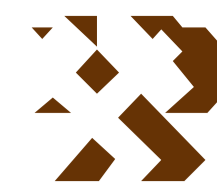


# MAPA GEOLÓGICO DE ESPAÑA

Escala 1:50.000



Instituto Geológico y Minero de España

SANTA EULALIA

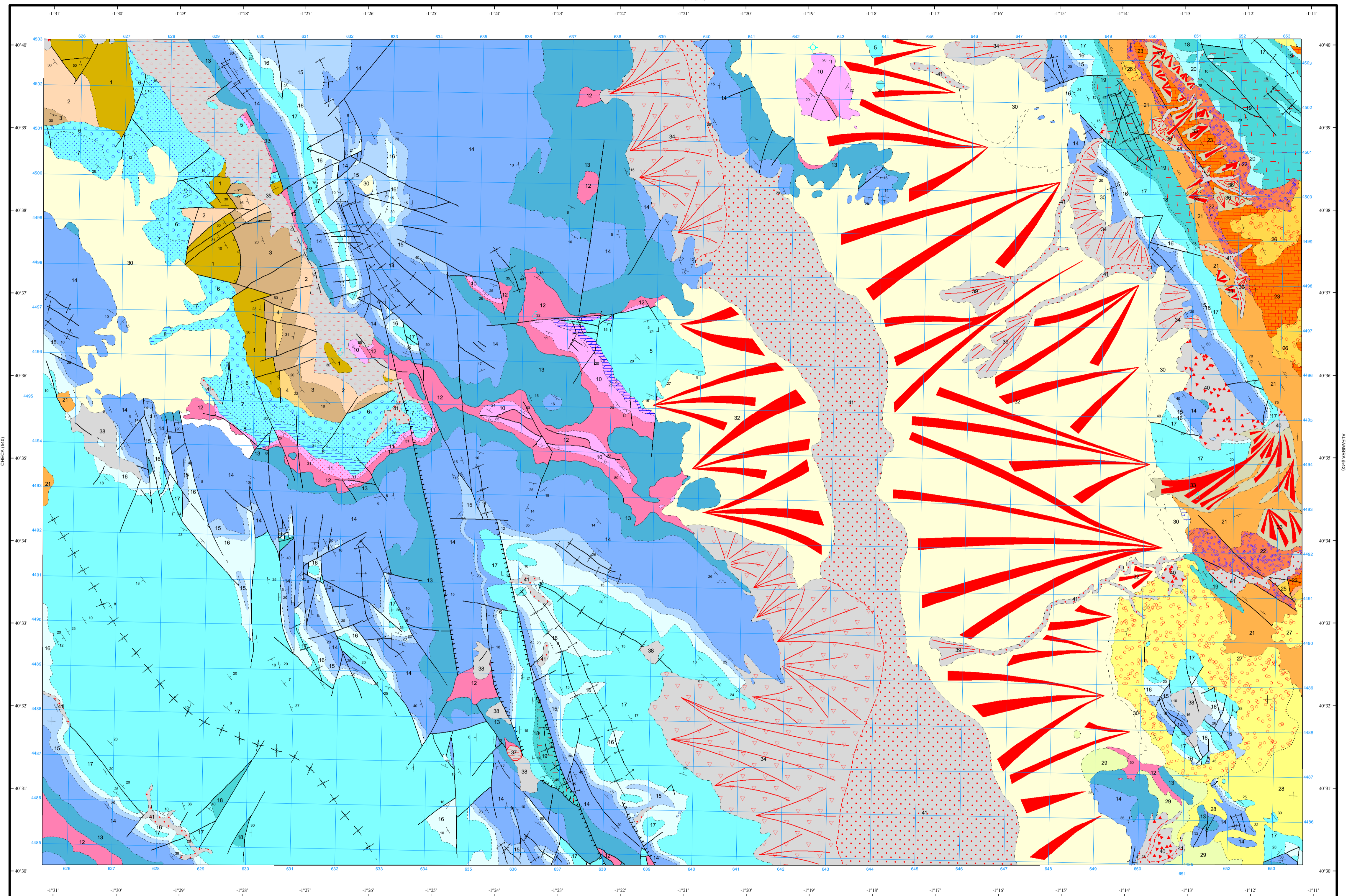
541  
26-21

## LEYENDA

CUATERNARIO	HOLOCENO	41	Gravas, arenas y arcillas. Aluviales	
	PLEISTOCENO	38, 39, 40	Brechas en matriz limo-arcillosa. Coluviones 39 Gravas, arenas y arcillas. Abanicos 38 Gravas, arenas y arcillas. Cuaternario indiferenciado	
TERCIARIO	NEOGENO	VILLANYENSE	37 Arcillas y descalcificación	
		RUSCINIENSE	35 Brechas y fangos	
	PALEOGENO	SUPERIOR	34 Conglomerados y brechas sueltas con matriz limo-arcillosa. Abanicos	
		ARAGONIENSE	33 y 36 Conglomerados, arenas y arcillas. Glaciales	
		AGENIENSE	32 Conglomerados mixtos sin cemento. Glaciales	
JURÁSICO	MAYENCO (INF. / MED.)	ARVERNIENSE	31 Calizas tableadas blancas	
		ARVERNIENSE	30 Conglomerados, areniscas y limolitas rojas	
	DOGGER	SUPERIOR	29 Calizas y margas blancas	
		INFERIOR	28 Limolitas rojas con niveles de areniscas. Conglomerados	
	LIAS	TOARCIENSE	27 Conglomerados y limolitas rojas	
		CHIENSE	26 Conglomerados amarillos	
		MARGAS	CHIENSE	25 Margas ocreas y calizas blancas
			CARIKIENSE	24 Calizas blancas y arcillas rojas y verdes
		TRIÁSICO	RETHIENSE	23 Conglomerados, areniscas y arcillas pardas rojas y blancas
			F. MUSCHELSKALK	22 Calizas con gastropódos y sílex. Margas grises con lignito
ORDOVICICO	SUPERIOR	ASGHILLIENSE	21 Conglomerados, areniscas y arcillas amarillentas	
		CARADOCIENSE	20 Calizas oncolíticas y arenas	
	MEDIO	ASGHILLIENSE	19 Alternancia de calizas y calizas margosas	
		CARADOCIENSE	18 Margas y calizas arcillosas con niveles de areniscas calcáreas	
	INFERIOR	ASGHILLIENSE	17 Calizas con nódulos de sílex, calizas oolíticas. En la base calizas nodulosas y a techo calizas con esponjas	
		CARADOCIENSE	16 Alternancia de margas y margocalizas	
		CARADOCIENSE	15 Calizas biocásticas. Margas grises en la base	
		CARADOCIENSE	14 Calizas y dolomías tableadas	
		CARADOCIENSE	13 Carniolitas y brechas calco-dolomíticas. Dolomías en la base	
		CARADOCIENSE	12 Arcillas y margas varioladas. Yesos	

## SÍMBOLOS CONVENCIONALES

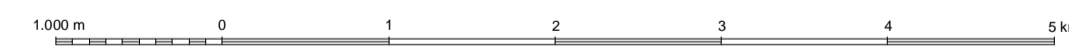
-----	Contacto concordante	-----	Contacto concordante supuesto
- - - - -	Contacto discordante	-----	Contacto mecánico
.....	Contacto difuso	-----	Contacto entre Cuaternarios
-----	Falla conocida	-----	Falla supuesta
-----	Falla con indicación de hundimiento	-----	Falla inversa
-----	Falla inversa supuesta	-----	Anticinal
-----	Anticinal supuesto	-----	Sinclinal
-----	Sinclinal supuesto	-----	Fotogeología 60-90
-----	Fotogeología 0-20	-----	Fotogeología 20-60
-----	Estratificación subhorizontal	-----	Estratificación subvertical
-----	Estratificación invertida	-----	Estratificación
-----	Dolina	-----	Manantiales o fuentes
-----	Sondeo	-----	Cantera activa



Área de Sistemas de Información Geocientífica

CELDA (566)

Escala 1:50.000



Proyección y Cuadrícula UTM. Elipsoide Internacional. Huso 30

NORMAS, DIRECCIÓN Y SUPERVISIÓN DEL I.G.M.E.  
AÑO DE REALIZACIÓN DE LA CARTOGRAFÍA GEOLÓGICA: 1981  
Autores: J. L. Ramírez (Paleozoico y Mesozoico) (CGS, S.A.)  
A. Olivé (Terciario) (CGS, S.A.)  
E. Moissenet (Terciario) (Universidad de París)  
Dirección y supervisión: V. Gabaldón (IGME)