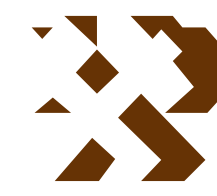


# MAPA GEOLÓGICO DE ESPAÑA

Escala 1:50.000



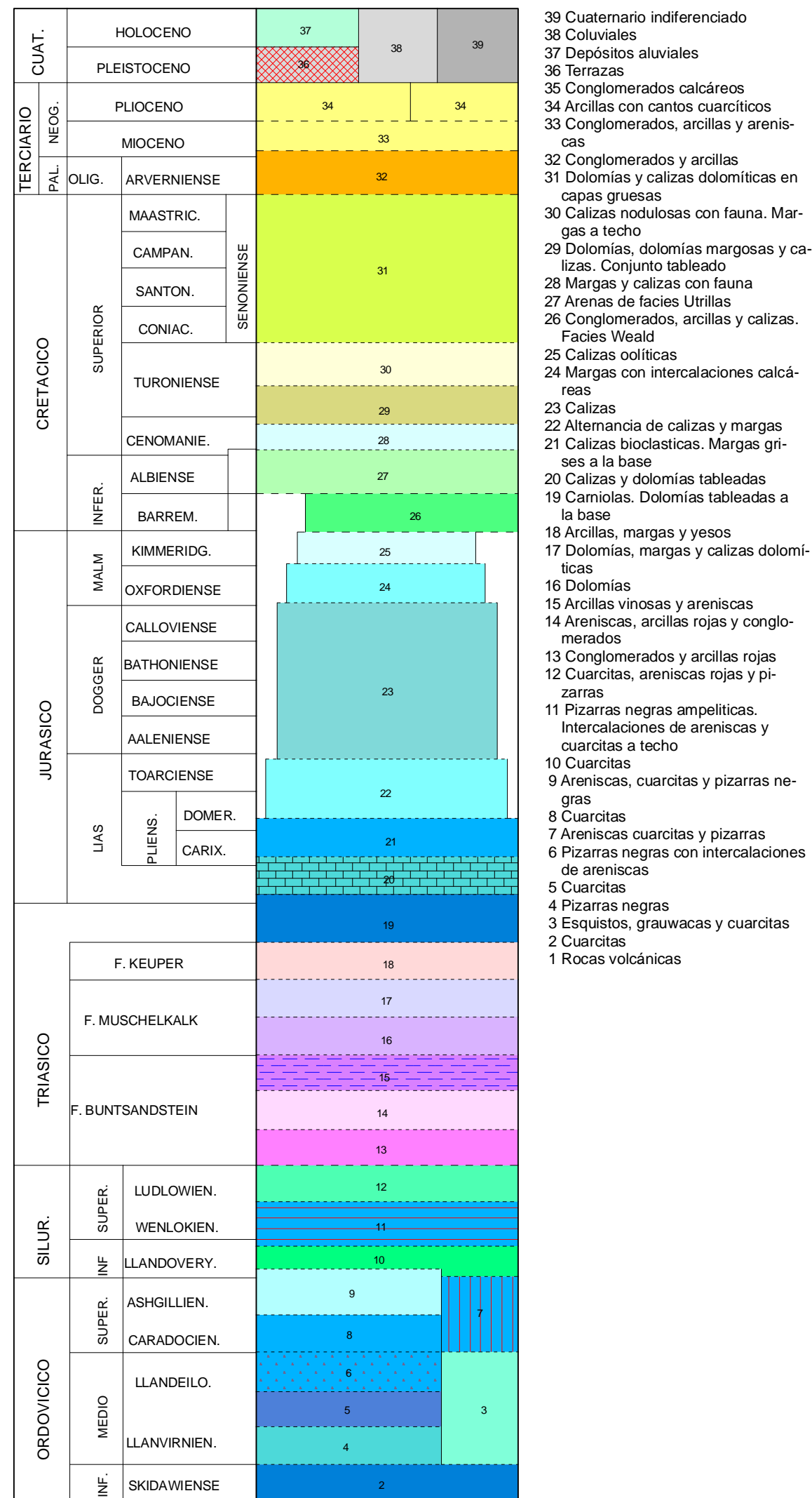
Instituto Geológico y Minero de España

CHECA

540

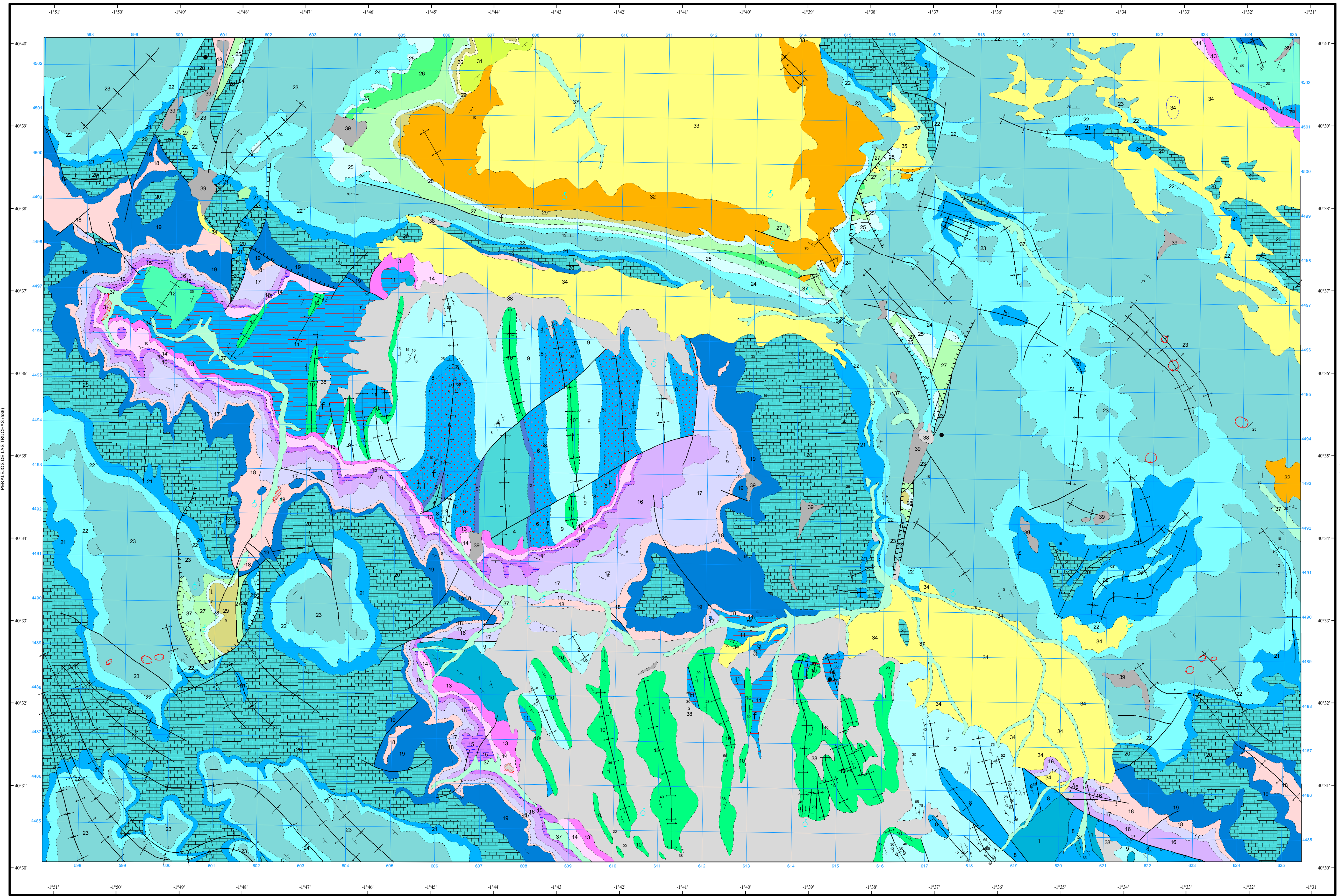
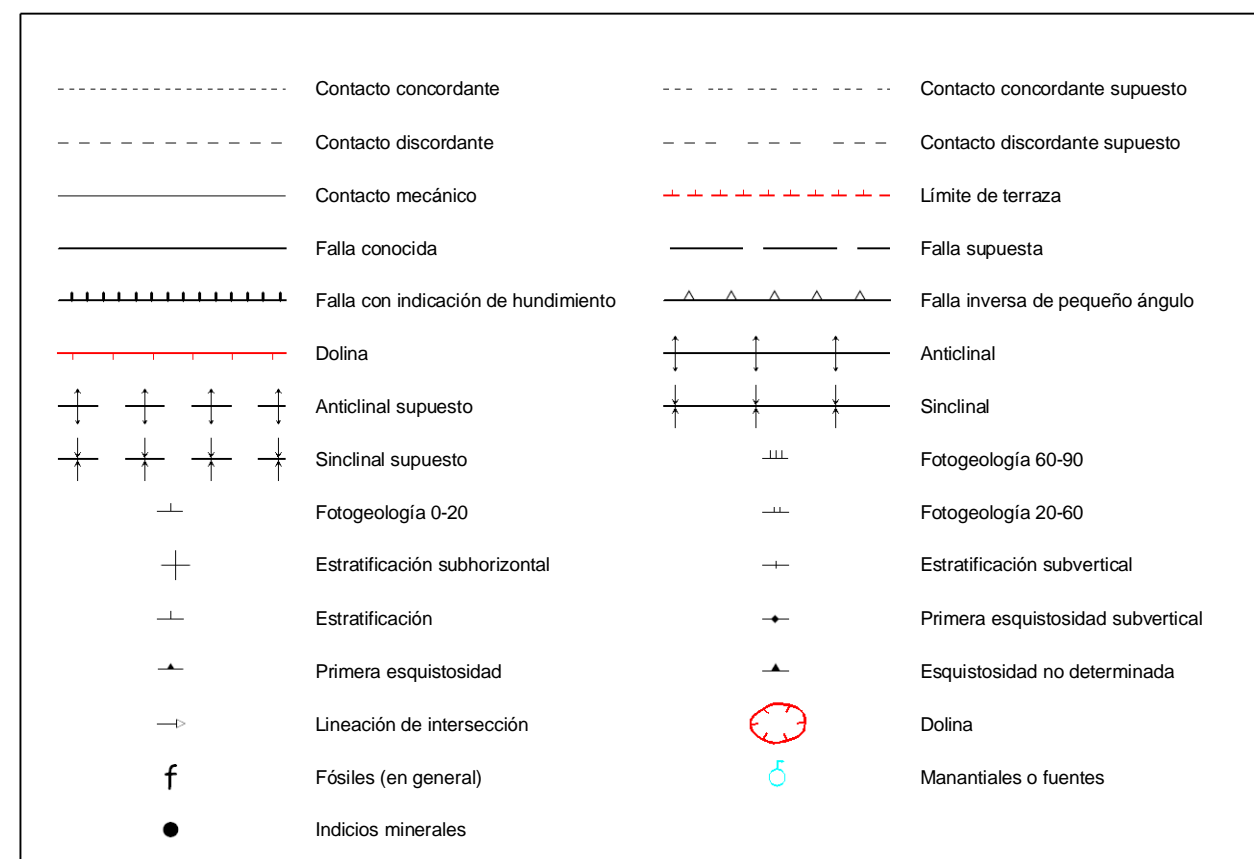
25-21

## LEYENDA



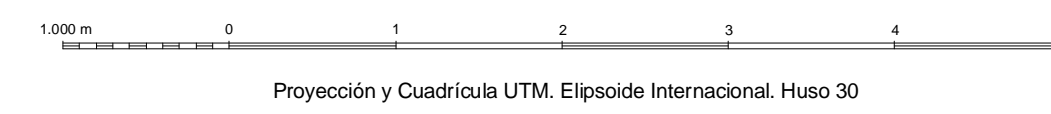
- 39 Cuaternario indiferenciado
- 38 Coluviales
- 37 Depósitos aluviales
- 36 Terrazas
- 35 Conglomerados calcáreos
- 34 Arcillas con cantos cuarcíticos
- 33 Conglomerados, arcillas y areniscas
- 32 Conglomerados y arcillas
- 31 Dolomías y calizas dolomíticas en capas gruesas
- 30 Calizas nodulosas con fauna. Margas a techo
- 29 Dolomías, dolomías margosas y calizas. Conjunto tabeado
- 28 Margas y calizas con fauna
- 27 Arenas de facies Utrillas
- 26 Conglomerados, arcillas y calizas. Facies Weald
- 25 Calizas oolíticas
- 24 Margas con intercalaciones calcáreas
- 23 Calizas
- 22 Alternancia de calizas y margas
- 21 Calizas bioclasticas. Margas grises a la base
- 20 Calizas y dolomías tabeadas
- 19 Carniolas. Dolomías tabeadas a la base
- 18 Arcillas, margas y yesos
- 17 Dolomías, margas y calizas dolomíticas
- 16 Dolomías
- 15 Arcillas vinosas y areniscas
- 14 Areniscas, arcillas rojas y conglomerados
- 13 Conglomerados y arcillas rojas
- 12 Cuarzitas, areniscas rojas y pizarras
- 11 Pizarras negras ampliticas. Intercalaciones de areniscas y cuarzitas a techo
- 10 Cuarzitas
- 9 Areniscas, cuarzitas y pizarras negras
- 8 Cuarzitas
- 7 Areniscas cuarzitas y pizarras
- 6 Pizarras negras con intercalaciones de areniscas
- 5 Cuarzitas
- 4 Pizarras negras
- 3 Esquistos, grauwacas y cuarzitas
- 2 Cuarzitas
- 1 Rocas volcánicas

## SÍMBOLOS CONVENCIONALES



Área de Sistemas de Información Geocientífica

Escala 1:50.000



Proyección y Cuadrícula UTM. Elipsoide Internacional. Huso 30

NORMAS, DIRECCIÓN Y SUPERVISIÓN DEL I.G.M.E  
 AÑO DE REALIZACIÓN DE LA CARTOGRAFÍA GEOLÓGICA: 1979  
 Autores: L. Bascones Alvirá (Paleozoico, INTECSA)  
 A. Lendinez González (INTECSA)  
 D. Martín-Herrero (Paleozoico, INTECSA)  
 M. Tona-Dávila Ruiz (INTECSA)  
 Dirección y supervisión: (IGME)