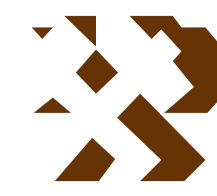


MAPA GEOLÓGICO DE ESPAÑA

Escala 1:50.000



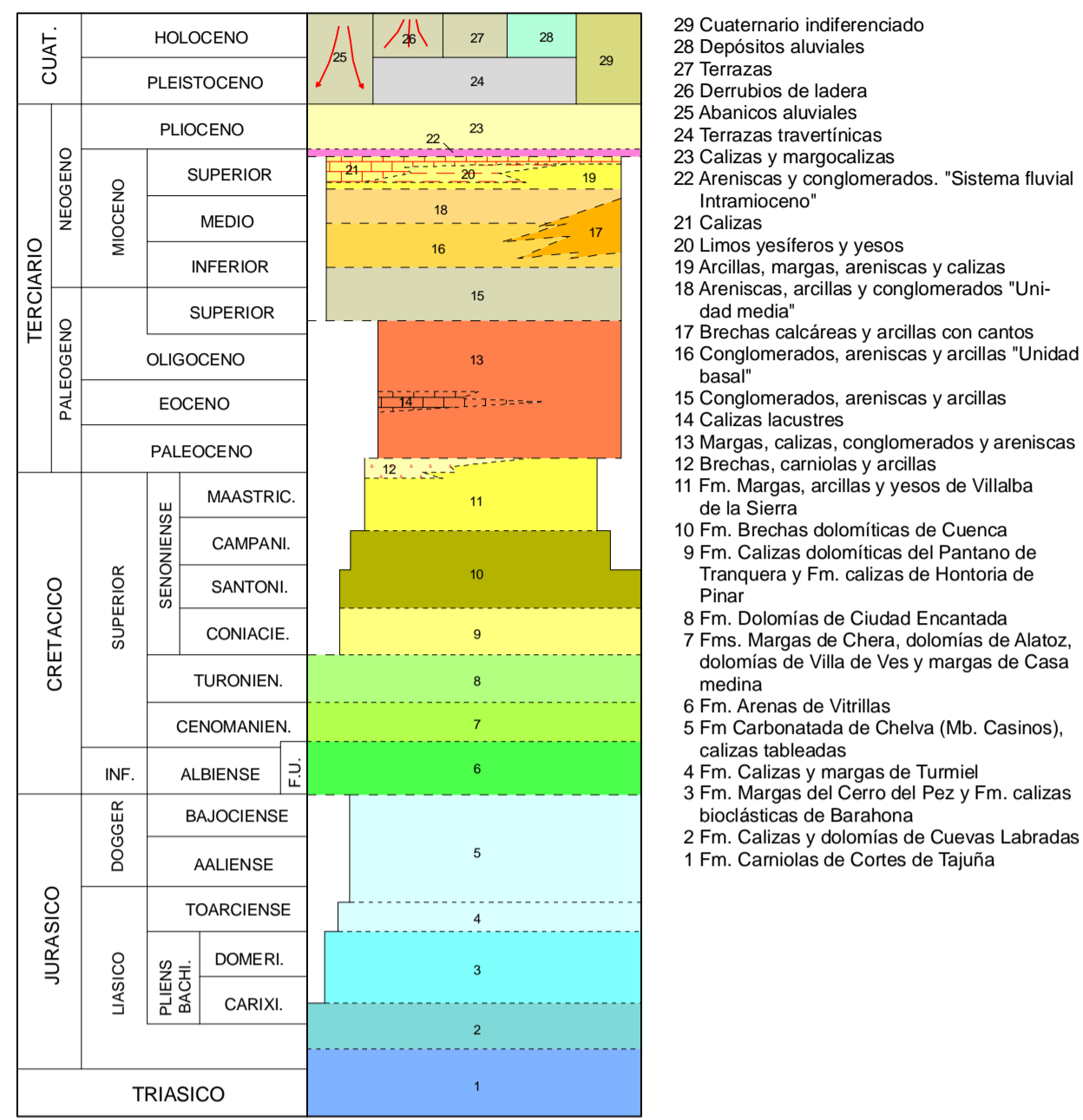
Instituto Geológico
y Minero de España

VALDEOLIVAS

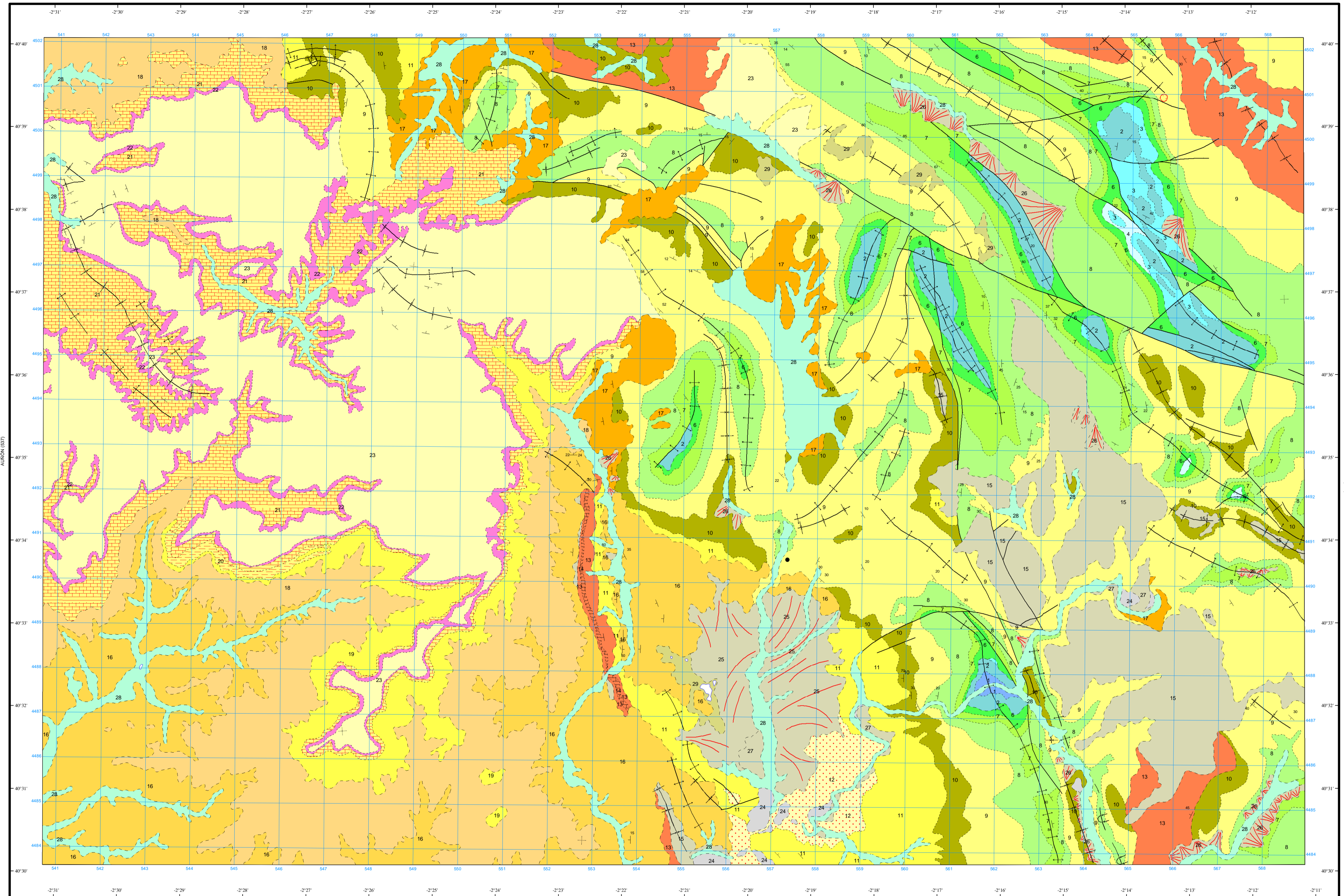
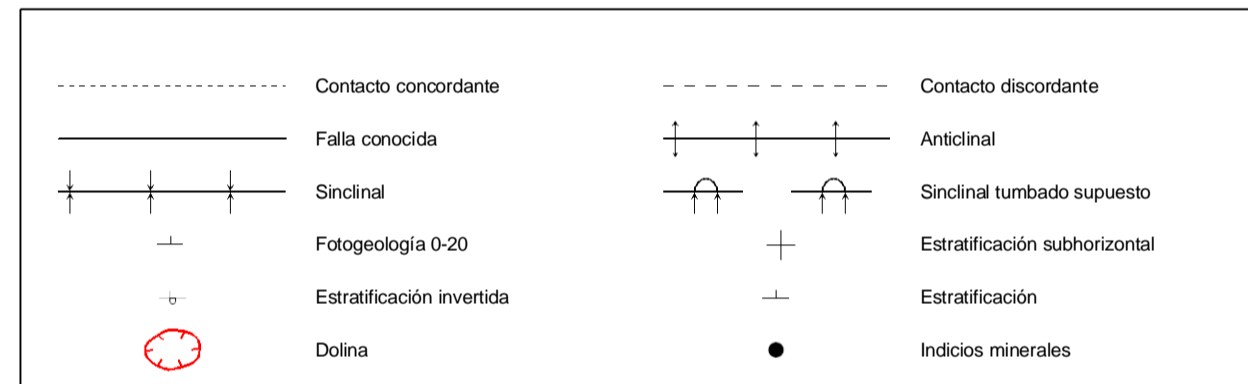
538

23-21

LEYENDA

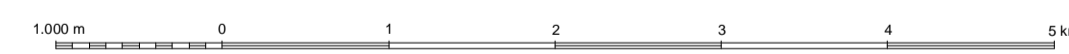


SÍMBOLOS CONVENCIONALES



Área de Sistemas de Información Geocientífica

Escala 1:50.000



Proyección y Cuadrícula UTM. Elipsoide Internacional. Huso 30

NORMAS, DIRECCIÓN Y SUPERVISIÓN DEL I.G.M.E
AÑO DE REALIZACIÓN DE LA CARTOGRAFÍA GEOLÓGICA: 1985
Autores: A. Lendínez González (INTECSA)
M. Tena-Dávila Ruiz (INTECSA)
Dirección y supervisión: V. Gabaldón López (IGME)