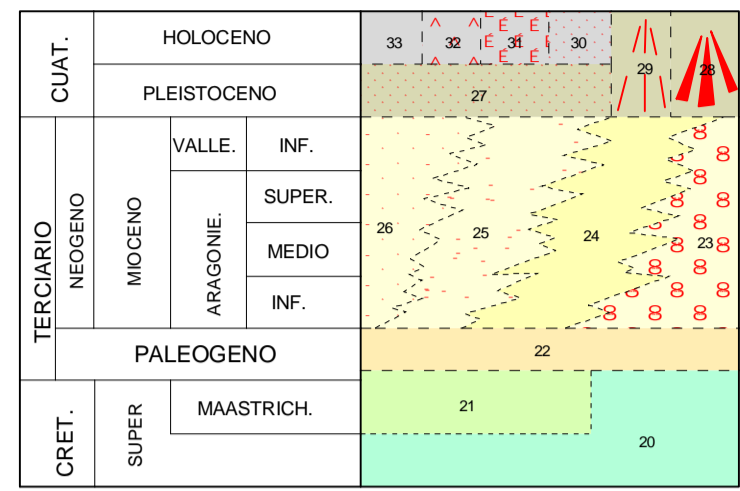
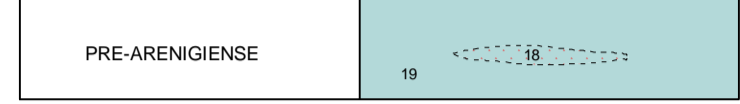


### LEYENDA



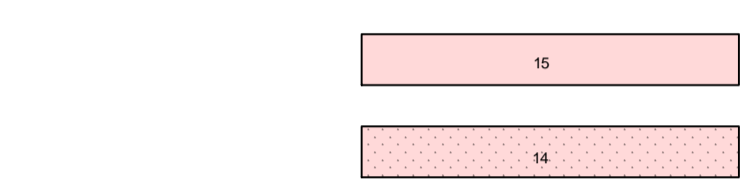
### AFLORAMIENTO DE EL ESCORIAL



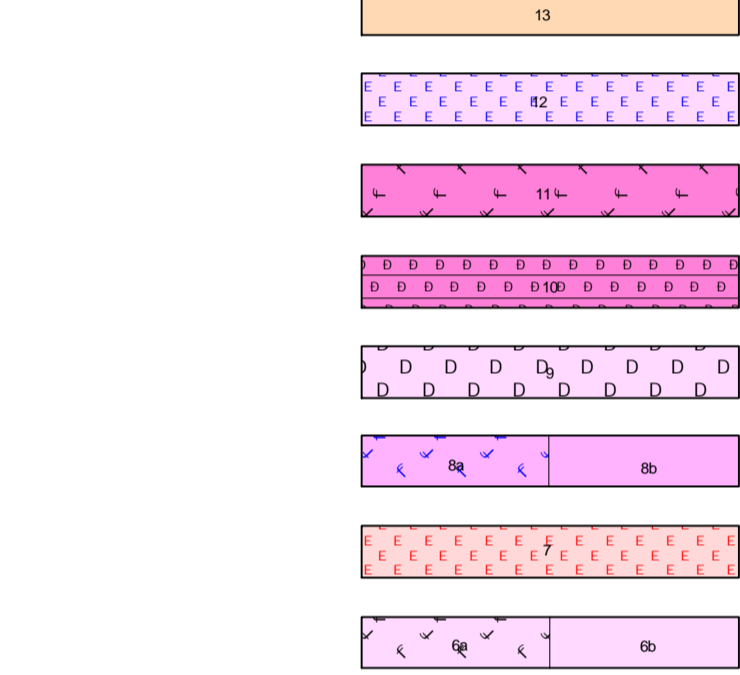
### AFLORAMIENTO DEL MOLINO DE LA HOZ



### ROCAS IGNEAS PREHERCINICAS



### ROCAS GRANITICAS HERCINICAS

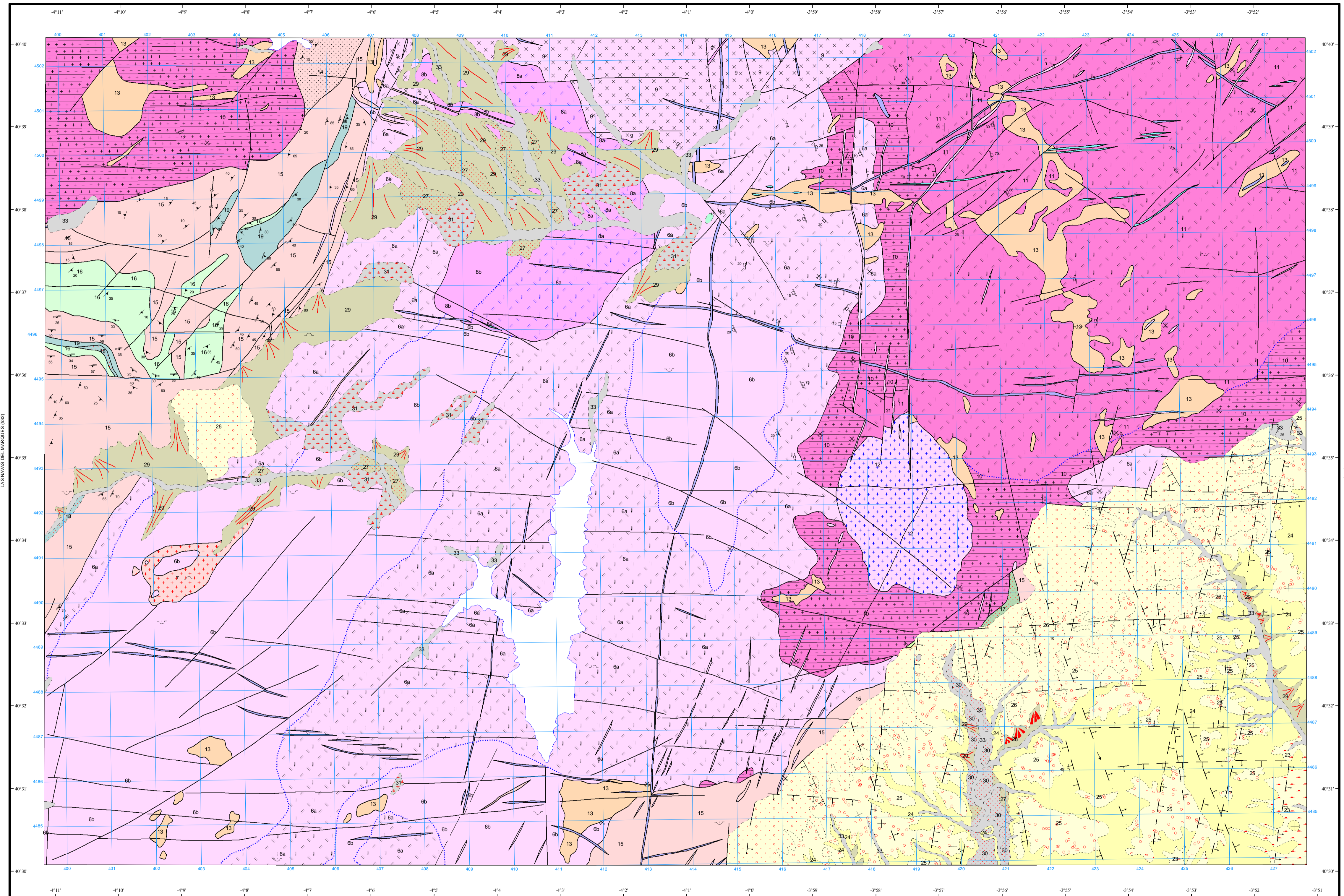
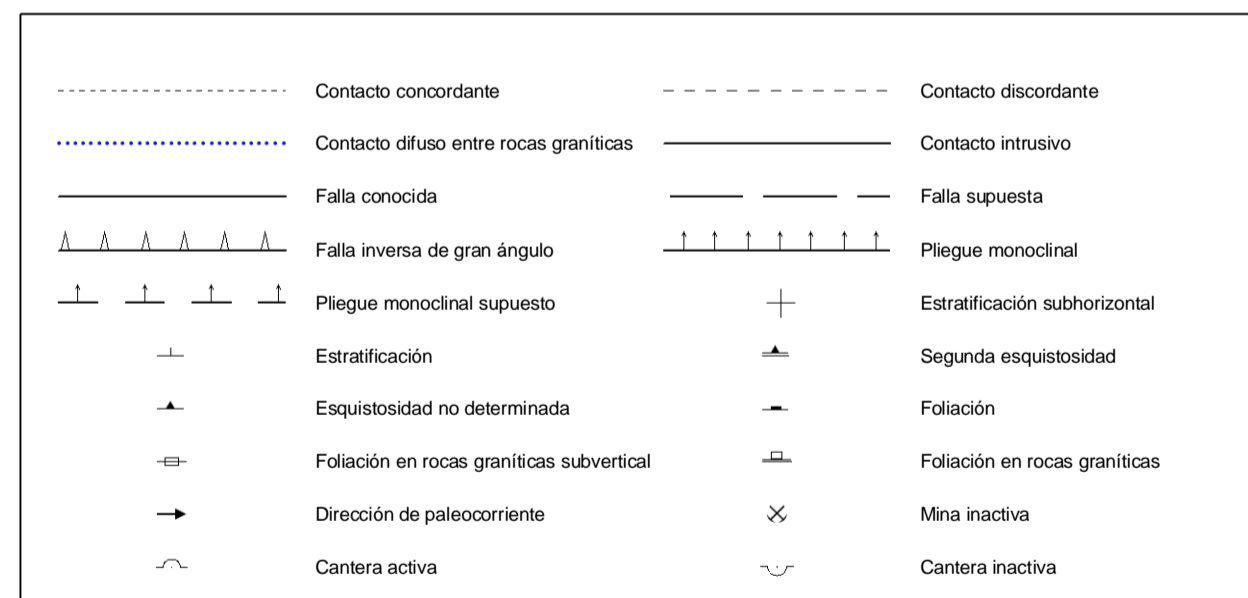


### ROCAS FILONIANAS



- 33 Cantos, gravas y arenas (Aluviales y fondos de valle)
- 32 Escombreras (Depósitos antrópicos)
- 31 Arenas y limos (Charcas)
- 30 Cantos, gravas y arenas (Terraza)
- 29 Bloques, cantos y arenas (Conos de deyección)
- 28 Gravas y arenas (Glaciés)
- 27 Cantos y arenas (Terrazas)
- 26 Bloques y cantos de granitos y gneises
- 25 Cantos y arenas de granitos y gneises
- 24 Arenas arcósicas
- 23 Limos y arenas arcósicas
- 22 Conglomerados de cantos polimórficos
- 21 Arcillas verdes y rojas
- 20 Dolomías y arenas con cemento dolomítico
- 19 Esquistos y paragneises
- 18 Niveles metacarbonatados y de rocas de silicatos cálcicos
- 17 Esquistos y paragneises con intercalaciones de para-ambolitas
- 16 Leucones
- 15 Ortones glandulares
- 14 Ortones glandulares mesócratos
- 13 Leucogranitos de grano fino-medio con variedades pegmatíticas
- 12 Adamelitas biotíticas con cordierita de grano medio. Tipo Torredones
- 11 Granitos biotíticos con cordierita, porfídicos de grano grueso. Tipo El Cardín-Hoyo de Manzanares
- 10 Granitos biotíticos de grano medio a grueso. Tipo El Pendolero-Peguerinos
- 9 Adamelitas biotíticas con cordierita de grano medio, con frecuentes enclaves microgranulos. Tipo Alpedrete
- 8 Adamelitas biotíticas de grano medio-grueso. Tipo Atalaya Real. a) Porfídicas b) Equigranulares
- 7 Leucogranitos de dos micas de grano medio. Tipo Las Machotas
- 6 Adamelitas biotíticas de grano medio. Tipo Zarzalejo-Valdemorillo. a) Porfídicas b) Equigranulares
- 5 Cuarzo
- 4 Porfidos monzoníticos
- 3 Porfidos graníticos-adamelliticos
- 2 Microdioritas
- 1 Leucogranitos aplíticos variablemente deformados

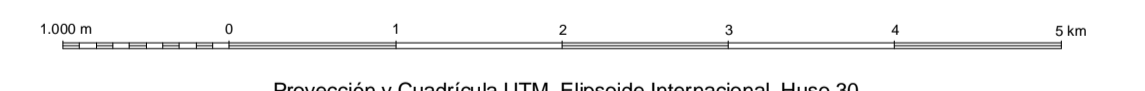
### SÍMBOLOS CONVENCIONALES



Área de Sistemas de Información Geocientífica

MAJADAHONDA (558)

Escala 1:50.000



Proyección y Cuadrícula UTM. Elipsoide Internacional. Huso 30

NORMAS, DIRECCIÓN Y SUPERVISIÓN DEL I.G.M.E. AÑO DE REALIZACIÓN DE LA CARTOGRAFÍA GEOLÓGICA: 1988

Autores : F. Bellido (GEOPRIN S.A.)  
L. M. Martín Parra (EGEO S.A.)  
A. Olmo Sanz (EGEO, S.A.)  
C. Casquet (Univ. de Madrid)  
J. M. Fuster (Univ. de Madrid)  
Dirección y supervisión : C. Ruiz (ITGE)  
L. R. Rodríguez (ITGE)