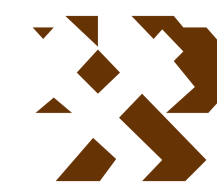


MAPA GEOLÓGICO DE ESPAÑA

Escala 1:50.000



Instituto Geológico y Minero de España

GUIJUELO

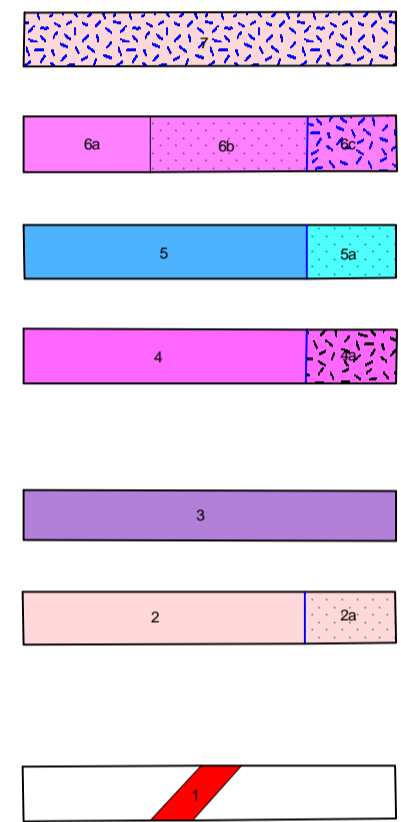
528

13-21

LEYENDA

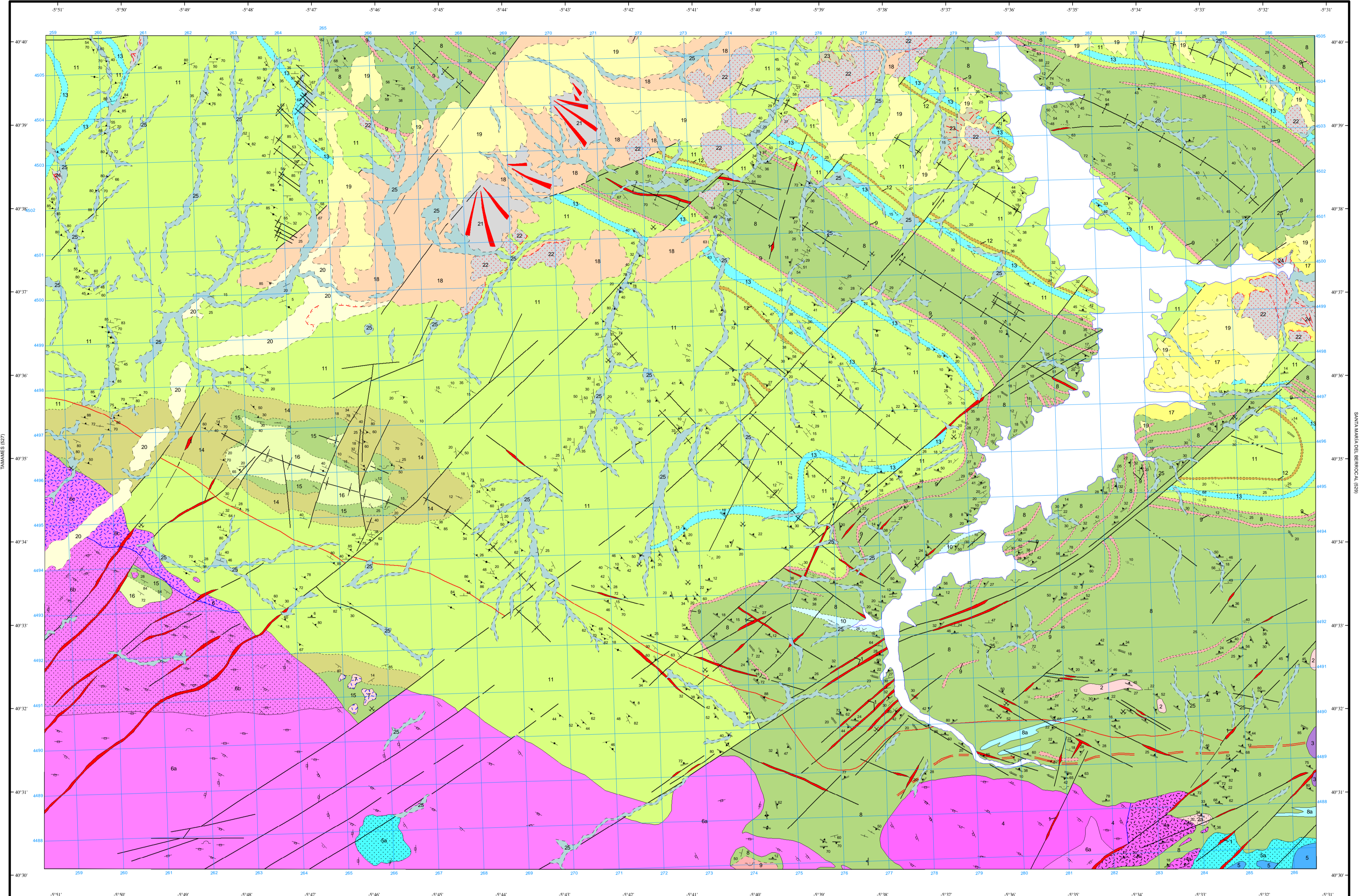
CUATERNARIO	HOLOCENO	25	
	PLEISTOCENO	24	
TERCIARIO	NEÓGENO	23	
		22	
	MIOCENO	MEDIO	20
		INFERIOR	19
PALEÓGENO	OLIGOCENO	18	
	EOCENO MEDIO Y SUP.	17	
CÁMBRICO	OVETIENSE	16	
		15	
	INFERIOR	14	
PREC. SUP.	7	13	
	VENEDIENSE SUPERIOR	12	
		11	10
		8	9

25 Conglomerados, arenas y fangos (aluvial, fondo de valle)
24 Cantos, arenas y arcillas (conos de deyección)
23 Arenas, arcillas y cantos (coluvión)
22 Conglomerados y arenas
21 Arenas y cantos (glaciés)
20 Conglomerados azules
19 Conglomerados, arenas y arcillas rojas
18 Arenas arcósicas
17 Conglomerados y arenas arcósicas
16 Pizarras del Endrinal
15 Calizas de Tamames-EI Endrinal
14 Areniscas de Tamames-EI Endrinal
13 Pizarras microbandeadas (F. ALDEATEJADA)
12 Conglomerados y areniscas (F. ALDEATEJADA)
11 Pizarras y limolitas (F. ALDEATEJADA)
10 Pizarras microbandeadas
9 Conglomerados, areniscas y cuarcitas (F. MONTEARRUBIO)
8 Pizarras y limolitas
7 Granitoides heterogéneos de la mina (Los Santos)
6c Facies inequigranular
6b Monzogranitos biotíticos de Los Santos
6a Monzogranitos biotíticos de Valdealcasas
5 Conjunto granítico Los Santos-Valdealcasas
5a Tonalitas granodioritas
4a Rocas básicas e intermedias Gabro-tonalitas
4 Granitos inequigranulares
4 Granitos porfídicos sincinemáticos (D3) de El Risco con megacristales
3 Ortones graníticos de Barcanuelle
2a Leuconeises con núcleos de máficos
2 Leuconeises de Cespedosa-Narillos
1 Cuarzo



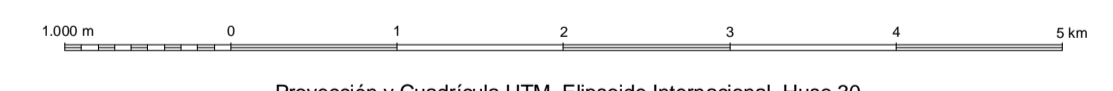
SÍMBOLOS CONVENCIONALES

-----	Contacto concordante	-----	Contacto discordante
=====	Contacto mecánico	-----	Aureola de metamorfismo de contacto
-----	Contacto de facies	-----	Límite de terraza
-----	Falla conocida	-----	Falla supuesta
-----	Falla con indicación de movim. levógiro	-----	Anticlinal
-----	Anticlinal de fase 3	-----	Sinclinal
-----	Sinclinal de fase 3	-----	Estratificación subvertical
-----	Estratificación invertida	-----	Estratificación
-----	Primera esquistosidad subvertical	-----	Primera esquistosidad
-----	Segunda esquistosidad subvertical	-----	Segunda esquistosidad
-----	Tercera esquistosidad subvertical	-----	Tercera esquistosidad
-----	Orientación de feldespatos de buzamiento vertical	-----	Orientación de feldespatos de buzamiento
-----	Lineación de intersección S3 con S2	-----	Lineación de intersección S2 con S0
-----	Lineación de intersección entre S0 y S1	-----	Lineación de estiramiento
-----	Mina inactiva	-----	Cantera activa
-----	Cantera inactiva	-----	Límite apreciable de domo térmico



Área de Sistemas de Información Geocientífica
Revisión vectorial: Yolanda Martín Ferrero

Escala 1:50.000



Proyección y Cuadrícula UTM. Elipsoido Internacional. Huso 30

NORMAS, DIRECCIÓN Y SUPERVISIÓN DEL I.G.M.E.
AÑO DE REALIZACIÓN DE LA CARTOGRAFÍA GEOLOGICA: 1991

Autores: A. Martín-Serrano García (IGME), CENOZOICO
R. Mediavilla López (IGME), CENOZOICO
F. Belido Mulas (IGME), PRE-PALEOZ Y GRANITOS (s.l.)
V. Monteserín López (IGME), PRE-PALEOZ Y GRANITOS (s.l.)
M.A. Díez Balda (UNIV. SALAMANCA), PRE-PALEOZ Y GRANITOS (s.l.)
J.L. García Casquero (M.A.Y.A.S.A.), PRECÁMBRICO Y PALEOZOICO
R. Robles Casas (M.A.Y.A.S.A.), PRECÁMBRICO Y PALEOZOICO
A. Martín-Serrano García (IGME)
Dirección y supervisión: A. Martín-Serrano García (IGME)
V. Monteserín López (IGME)