

LEYENDA

CUAT.	HOLOCENO	25	25 Cantos redondeados, arenas y arcillas. Aluvial y llanura aluvial.
	PLEISTOCENO	24	24 Cantos redondeados, arenas y arcillas. Terrazas.
TER.	NEOGENO	22	22 Cantos, arenas y arcillas.
		21	21 Pizarras negras y vulcanitas.
SILUR.	INFERIOR	20	20 Cuarcitas, grauwacas, pizarras y vulcanitas.
		19	19 Cuarcitas.
ORDOVICICO	MEDIO	18	18a Pizarras grises y negras, afectadas por metamorfismo de contacto.
		17	17a Cuarcitas, Cuarcita armoricana. Afectadas por metamorfismo de contacto.
CAMBRICO	INFERIOR	16	16a Areniscas, cuarcitas y pizarras. Afectadas por metamorfismo de contacto.
		15	15a Conglomerados, microconglomerados y areniscas. Afectadas por metamorfismo de contacto.

ROCAS PLUTONICAS

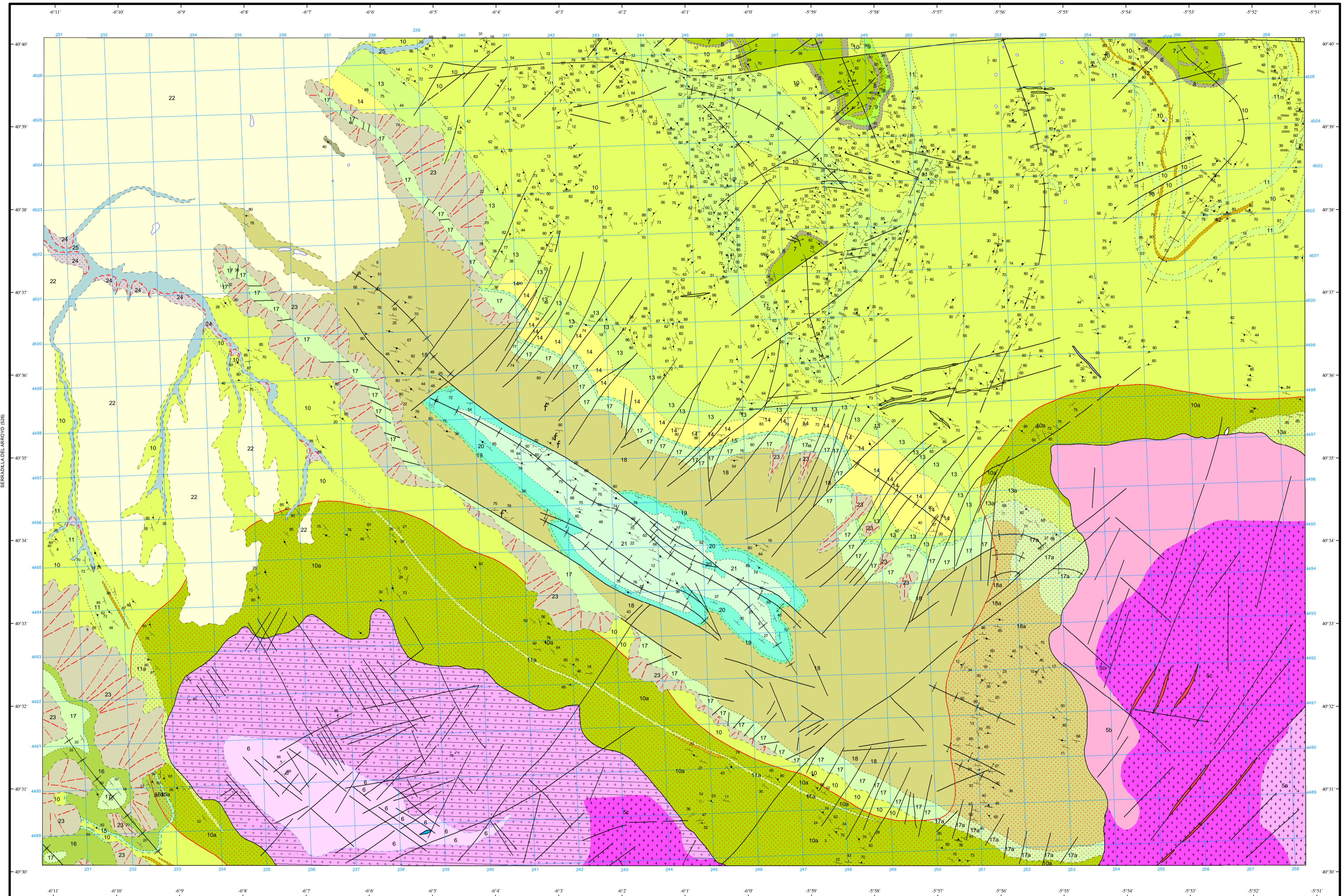
6	6 Granito de grano fino-Apilitas.
5d	5d Granito biotítico inequigranular, cordierita, moscovita.
5c	5c Granito biotítico porfídico, cordierita, moscovita.
5b	5b Granito biotítico inequigranular.
5a	5a Granito biotítico porfídico.

ROCAS FILONIANAS

2	2 Gabro (?) y monzonita.
3	3 Diabasas.
4	4 Cuarzo.
1	1 Cuarzodiorita.

SÍMBOLOS CONVENCIONALES

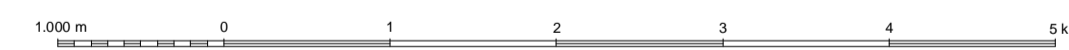
-----	Contacto concordante	-----	Contacto concordante supuesto
- - - - -	Contacto discordante	-----	Aureola de metamorfismo de contacto
-----	Contacto intrusivo	-----	Contacto entre facies graníticas
-----	Límite de terraza	-----	Falla conocida
-----	Falla supuesta	-----	Anticlinal (traza axial)
+	Anticlinal (traza axial) supuesto	-----	Sinclinal (traza axial)
+	Sinclinal (traza axial) sup.	-----	Estratificación subvertical
+	Estratificación invertida	-----	Estratificación
+	Primera esquistosidad subvertical	-----	Primera esquistosidad
+	Segunda esquistosidad	-----	Tercera esquistosidad
---	Lineación de intersección entre S0 y S1	-----	Lineación de intersección
---	Lineación de intersección de fase 3	-----	Dirección y buzamiento de superficie de fractura
f	Fósiles (en general)	-----	Mina inactiva
~	Carrera inactiva		



Área de Sistemas de Información Geocientífica

MIRANDA DEL CASTAÑAR (650)

Escala 1:50.000



Proyección y Cuadrícula UTM. Elipsoide Internacional. Huso 29

NORMAS, DIRECCIÓN Y SUPERVISIÓN DEL I.G.M.E.
AÑO DE REALIZACIÓN DE LA CARTOGRAFÍA GEOLOGICA: 1989

Autores : D. Martín Herrero (INTECSA)
J.M.P. Ugidos Meana (Universidad de Salamanca)
F. Nozal Martín (ITGE)
M.V. Pardo Alonso (MAYASA)

Dirección y supervisión : V. Monteseñín (ITGE)