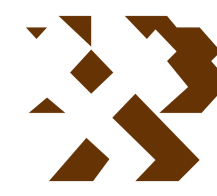


MAPA GEOLÓGICO DE ESPAÑA

Escala 1:50.000



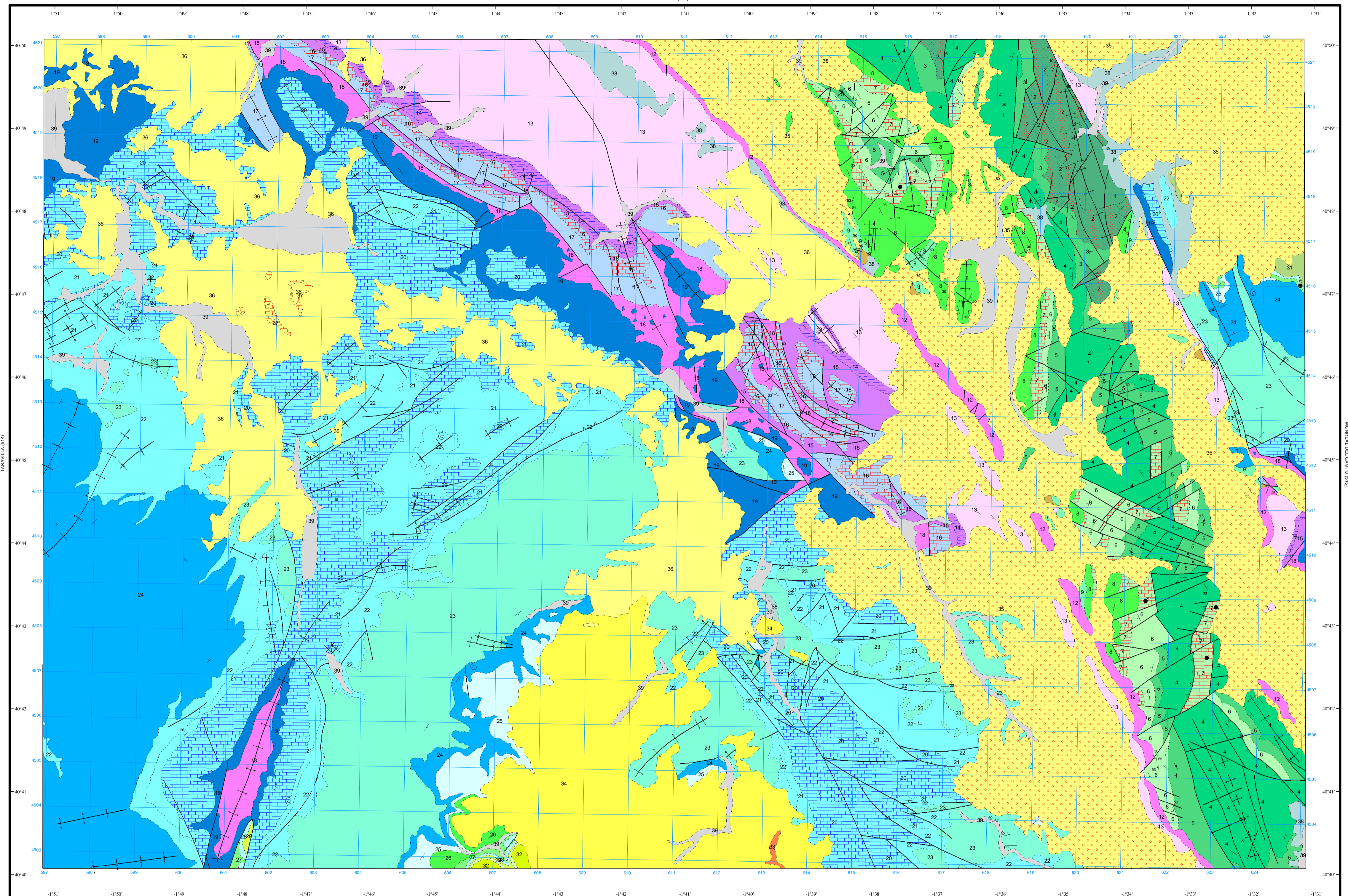
Instituto Geológico
y Minero de España

EL POBO DE DUEÑAS

515
25-20

LEYENDA

CUAT.	HOLOCENO	39	39 Aluvial y campiña
	PLEISTOCENO	38	38 Derribos de ladera
NEOGENO	PLIOCENO	36	36 Arenas, arcillas y conglomerados cuarcíticos
	MIOCENO	35	35 Arcillas con cantos cuarcíticos
OLIGOCENO	ARVERNIENSE	33	33 Conglomerados y arcillas
			32 Dolomías y calizas dolomíticas de bancos gruesos
CRETACICO	SUPERIOR	MAASTRIC.	31 Dolomías y calizas
		CAMPAN.	28 Margas y calizas con fauna. Margas a techo
		SANTON.	27 Arenas de Facies Utrillas
		CONIAC.	26 Conglomerados, arcillas y calizas F. Weald
			25 Calizas oolíticas
	TURONIENSE	24 Margas con intercalaciones calcáreas	
	CENOMANEN.	23 Calizas	
	INFER.	ALBIENSE	22 Alternancias de calizas y margas
		BARREMI.	21 Calizas biotásticas. Margas grises a la base
	JURASICO	MALM	KIMMERIDGI.
OXFORDIENSE			19 Camillas. Dolomías tableadas a la base
DOGGER		CALLOVIENSE	18 Arcillas, margas y yesos
		BATHONIENSE	17 Dolomías, margas y calizas dolomíticas
		BAJOIENSE	16 Dolomías
LIAS		AALANIENSE	15 Arcillas versicolores, areniscas y dolomías tableadas
		TOARCIENSE	14 Arcillas vívas y areniscas
		PLIENS. DOMERL.	13 Arenas, arcillas rojas y conglomerados
		BACHI.	12 Conglomerados
		CARIKI.	11 Arcillas, areniscas y conglomerados, intercalaciones de episodios volcánicos
TRIASICO	F. KEUPER	10 Basaltos	
	F. MUSCHELKALK	9 Pizarras negras ampliticas con algunas intercalaciones de cuarcitas	
	F. BUNTSANDSTEIN		8 Cuarcitas blancas
			7 Calizas y dolomías
			6 Areniscas, cuarcitas y pizarras
PERMIANO	INFERIOR	5 Esquistos, grauwacas y cuarcitas	
	SUP.	4 Cuarcitas	
		3 Esquistos y cuarcitas	
ORDOVICICO	WENLO-LUDL.	2 Cuarcitas y areniscas	
	LLANDOVERYE.	1 Pizarras, areniscas y cuarcitas	
	SUPER.		
	CARADOCIENSE		
	MED.		
SILURICO	LLANDEILOL.		
	LLANVIRNIE.		
	SKIDAWIENSE		

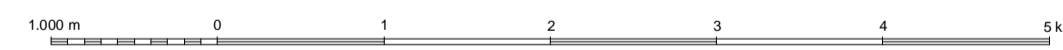


SÍMBOLOS CONVENCIONALES

-----	Contacto concordante	-----	Contacto discordante
-----	Contacto mecánico	-----	Falla conocida
-----	Falla supuesta	-----	Falla inversa de pequeño ángulo
-----	Anticlinal	-----	Anticlinal supuesto
-----	Sinclinal	-----	Sinclinal supuesto
-----	Fotogeología 60-90	-----	Fotogeología 0-20
-----	Fotogeología 20-60	-----	Estratificación subvertical
-----	Estratificación	-----	Primera esquistosidad subvertical
-----	Primera esquistosidad	-----	Lineación de intersección
-----	Fósiles (invertebrados)	-----	Indicios minerales

Área de Sistemas de Información Geocientífica

Escala 1:50.000



Proyección y Cuadrícula UTM. Elipsoide Internacional. Huso 30

NORMAS, DIRECCIÓN Y SUPERVISIÓN DEL I.G.M.E
AÑO DE REALIZACIÓN DE LA CARTOGRAFÍA GEOLÓGICA: 1979
Autores: L. Bascones Alvira (Paleozoico) (INTECSA)
D. Martín Herrero (INTECSA)
Dirección y supervisión: V. Gabaldón López (IGME)
P. Ruiz Reig (IGME)