

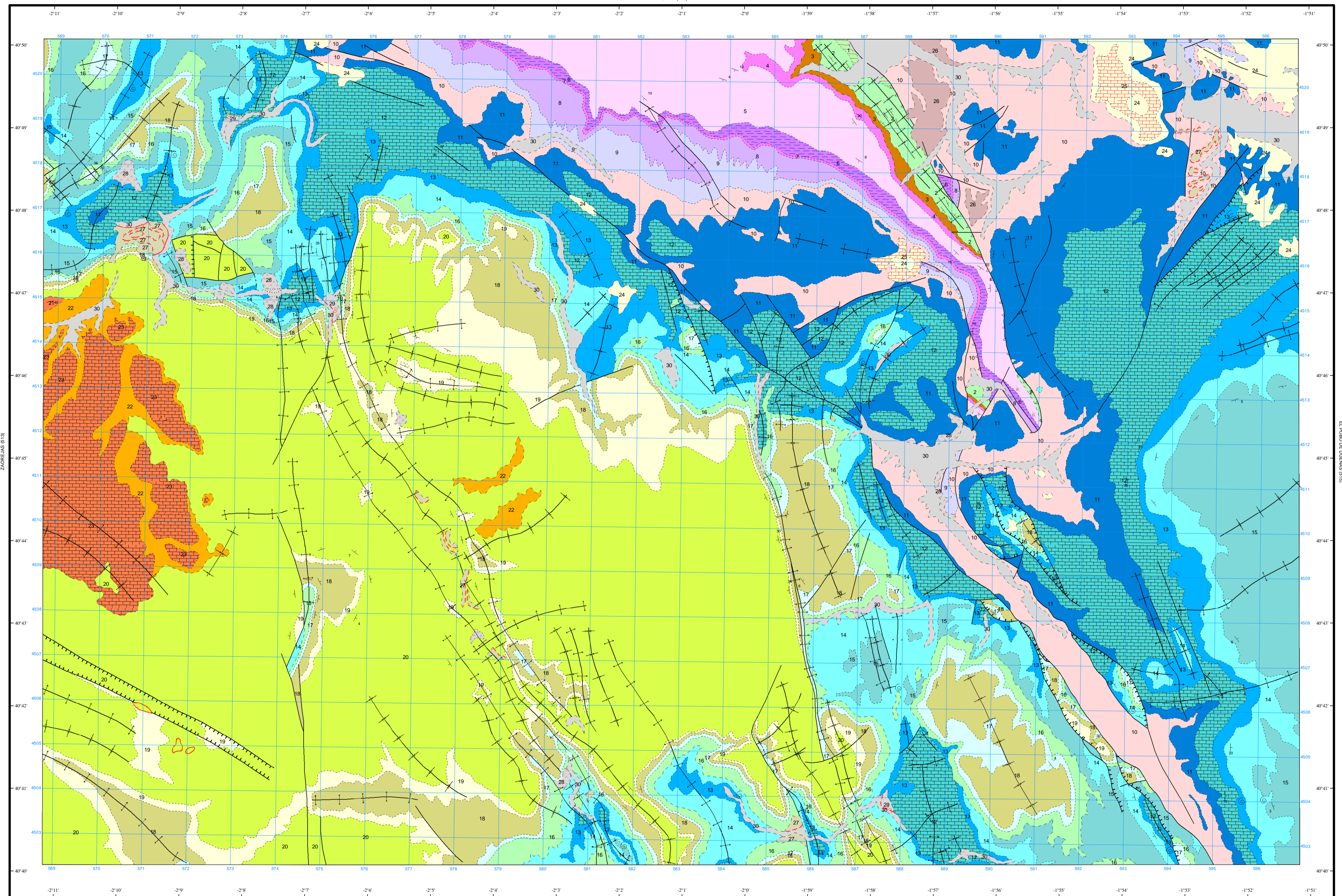
LEYENDA

CUAT.	HOLOCENO	30	29	28	27	26
	PLEISTOCENO					
TERCIARIO	NEOGENO	PLIOCENO	24			
		MIOC.	INFERIOR	15		
	SUPERIOR		22			
CRETACICO	PALEOCENO	OLIGOCENO		21		
		EOCENO				
	SUPERIOR	MAASTRICHT.			20	
		CAMPANIEN.				
		SANTONIEN.				
		CONIACIEN.				
	INFERIOR	TURONIENSE		19		
		CENOMANIEN.		18		
	JURASICO	DOGGER	F.U.		17	
			ALBIENSE		16	
LIAS		BAJOCIENSE		15		
		AALeniENSE		14		
TOARCIENSE		FLIEN		13		
		BACH.	DOMERI.		12	
TRIASICO	F. KEUPER			11		
				10		
	F. MUSCHELKALK			9		
				8		
F. BUNTSANDSTEIN			7			
			6			
PER.	INF.	SAXONIENSE		5		
				4		
SILUR.	LLANDOVERYENSE			3		
				2		
				1		

- 30 Depósitos fluviales
- 29 Terrazas fluviales
- 28 Derribos de ladera
- 27 Terrazas, travertinas
- 26 Glacia
- 25 Calizas lacustres
- 24 Arcillas con cantos
- 23 Calizas y margocalizas
- 22 Arcillas y conglomerados
- 21 Conglomerados y arcillas
- 20 Dolomías y calizas dolomíticas en capas gruesas
- 19 Calizas nodulosas con fauna. Margas a techo
- 18 Dolomías, dolomías margosas y calizas. Conjunto tabeado
- 17 Margas
- 16 Arenas en facies Utrillas
- 15 Calizas
- 14 Alternancia de calizas y margas
- 13 Calizas bioclásticas. Margas grises a la base
- 12 Calizas y dolomías tabeadas
- 11 Carniolas, dolomías tabeadas a la base
- 10 Arcillas, margas y yesos
- 9 Dolomías, margas y calizas dolomíticas
- 8 Dolomías
- 7 Arcillas versicolores, areniscas y dolomías tabeadas
- 6 Arcillas viscosas y areniscas
- 5 Arcillas, arcillas rojas y conglomerados
- 4 Conglomerados y arcillas rojas
- 3 Arcillas y brechas
- 2 Alternancia de pizarras y areniscas con intercalaciones de cuarcitas
- 1 Pizarras negras ampliticas con algunas intercalaciones de cuarcitas

SIMBOLOS CONVENCIONALES

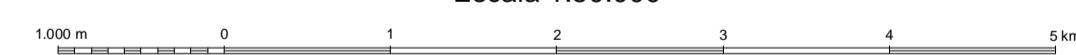
-----	Contacto concordante	-----	Contacto concordante supuesto
- - - - -	Contacto discordante	— — —	Contacto mecánico
-----	Contacto difuso	-----	Límite de terraza
-----	Escarpe sobre terreno Cuaternario	-----	Falla conocida
-----	Falla supuesta	-----	Falla con indicación de hundimiento
-----	Falla inversa de pequeño ángulo	-----	Anticinal
-----	Sinclinal	-----	Fotogeología 0-20
-----	Estratificación subvertical	-----	Estratificación invertida
-----	Estratificación	-----	Dolina
-----	Fósiles (invertibrados)		



Área de Sistemas de Información Geocientífica

PERALLOS DE LAS TRUCHAS (639)

Escala 1:50.000



Proyección y Cuadrícula UTM. Etipsóide Internacional. Huso 30

NORMAS, DIRECCIÓN Y SUPERVISIÓN DEL I.G.M.E
AÑO DE REALIZACIÓN DE LA CARTOGRAFÍA GEOLÓGICA: 1979
Autores: L. Bascones Alvira (Paleozoico) (INTECSA)
A. Lendinez González (INTECSA)
D. Martín Herrero (Paleozoico) (INTECSA)
M. Tena-Dávila Ruiz (INTECSA)
Dirección y supervisión: (IGME)