

LEYENDA

TERCIARIO	CUAT.	HOLOCENO	47	46	45	44	43
		PLEISTOCENO	42	41	40		
	NEÓGENO	SUPER. VALLES	39	38	37	36	
		INFER.					
MIOCENO		35					
PALEÓGENO		34					

ORDOVÍCICO	MEDIO	LLANDEILO.	33
	INFERIOR	ARENIG.	32
		TREMADOC.	31
	PROTEROZOICO		29
		28	
		27	
		26	
		25	
		24	
		23	
		22	
		21	
		20	

PRECÁMBRICO	19
-------------	----

ROCAS GRANÍTICAS HERCÍNICAS

18
16
17
15
14
13
12
11
10
9
8
7
6
5
4
3
2
1

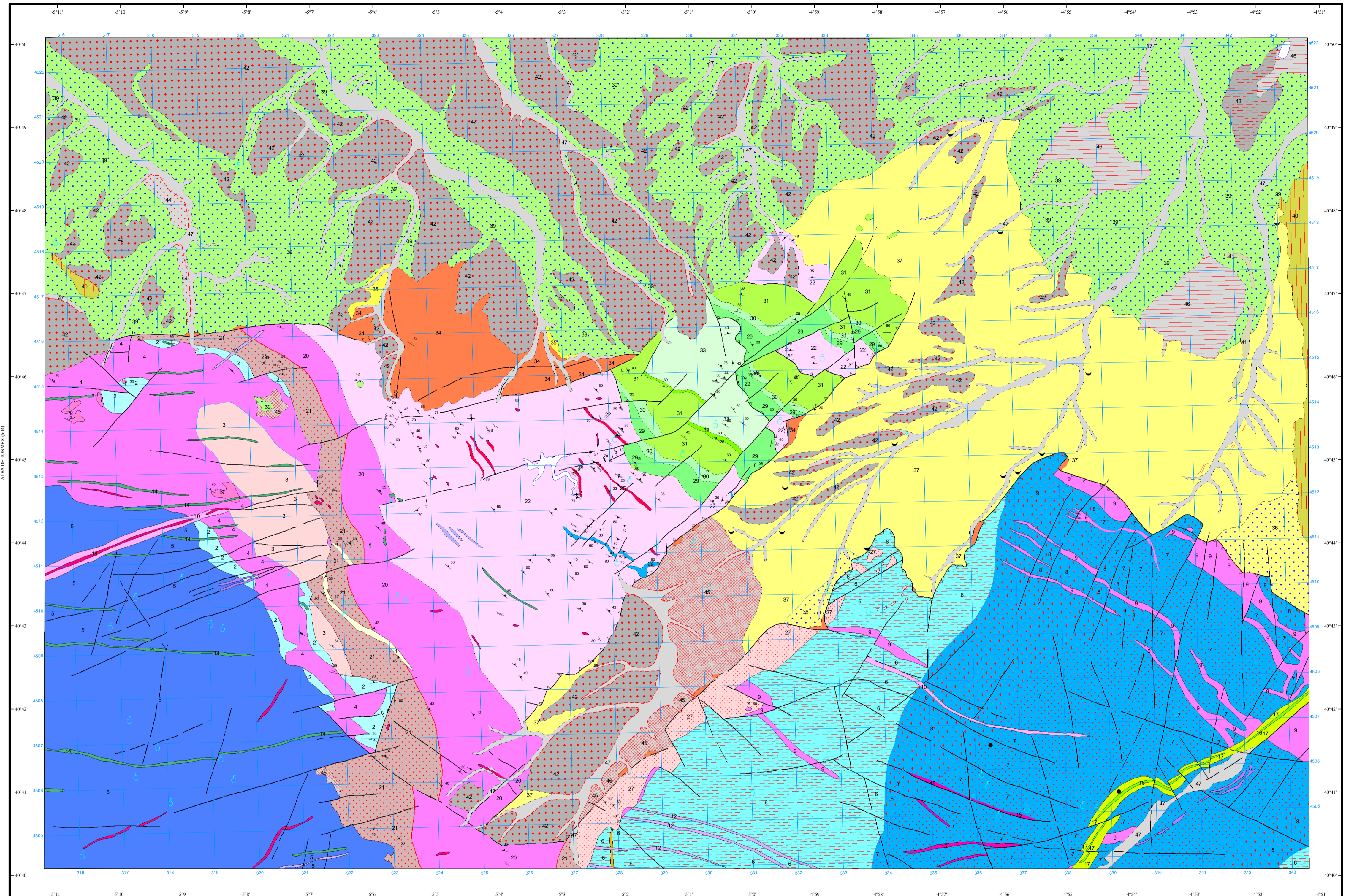
ROCAS FILONIANAS

10
9
8
7
6
5
4
3
2
1

- 47 Aluviones de arenas y limos con cantos y con o sin materia orgánica.
- 46 Superficies semiendoorreicas. Arenas y arcillas con sales solubles.
- 45 Coluviones de arcosas con gravas de origen plutónico y metamórfico.
- 44 Terrazas de arenas, limos y gravas.
- 43 Arenas edáficas.
- 42 Vertientes antiguas. Arcillas limos y cantos.
- 41 Terrazas de arenas, limos y gravas.
- 40 Superficies sin o con depósito de arcosas beige-blanquecinas, con gravillas de cuarzo y felDSPatos, grandes bloques dispersos.
- 39 Fangos arcillosos beige-rojizos con algunos cantos dispersos plutónicos y metamórficos.
- 38 Areniscas cementadas por carbonatos.
- 37 Arcosas blanco-rojizas con cantos plutónicos y metamórficos dispersos y areniscas feldespáticas, cementadas ocasionalmente por carbonatos.
- 36 Fangos arcillosos beige-rojizos con cantos principalmente plutónicos. Proporción de cantos respecto a la matriz entre 15% y 50%.
- 35 Arcosas beige y blanquecinas, ocasionalmente cementadas por carbonatos y microconglomerados.
- 34 Conglomerados y areniscas microconglomeráticas silíceas. Aspecto ligrado hacia la base. Arenas y arcillas. Suelos lateríticos.
- 33 Esquistos oscuros.
- 32 Cuarzita armónica.
- 31 Esquistos rojizos y verdosos.
- 30 Cuarzitas rojizas.
- 29 Microconglomerados, metaareniscas y pizarras rojizas.
- 28 Paraconglomerados.
- 27 Esquistos grauváquicos afectados por metamorfismo de contacto.
- 26 Nivel porfirídeo, ácido-intermedio.
- 25 Niveles intercalados de cuarzita.
- 24 Niveles intercalados de dolomías.
- 23 Niveles intercalados de cuarzitas anfíbolicas.
- 22 Esquistos grauváquicos.
- 21 Esquistos y metaareniscas afectadas por metamorfismo de contacto.
- 20 Esquistos biotíticos con niveles metaareniscosos.
- 19 Neises y migmatitas.
- 18 Diques de cuarzo.
- 17 Diabas gabros (Dique de Plasencia).
- 16 Gabros (Dique de Plasencia).
- 15 Aplitas.
- 14 Diabas.
- 13 Lamprófidos.
- 12 Porfidos graníticos.
- 11 Porfidos sieníticos.
- 10 Granito (S.L.) Cataclástico.
- 9 Granito aplítico.
- 8 Granodiorita con antíbol y megacristales.
- 7 Granodiorita con antíbol.
- 6 Granodiorita con megacristales.
- 5 Granodiorita con moscovita y megacristales.
- 4 Granito de dos micas.
- 3 Granito de dos micas orientado.
- 2 Granito de dos micas nebulítico.
- 1 Ortogenesis.

SÍMBOLOS CONVENCIONALES

-----	Contacto concordante	-----	Contacto discordante
-----	Contacto mecánico	-----	Cambio lateral de facies
-----	Aureola de metamorfismo de contacto	-----	Contacto entre rocas ígneas
-----	Contacto entre Cuaternarios	-----	Límite de terraza
-----	Falla conocida	-----	Falla supuesta
-----	Falla inversa	-----	Falla inversa supuesta
-----	Estratificación subhorizontal	-----	Estratificación subvertical
-----	Estratificación	-----	Primera esquistosidad subvertical
-----	Primera esquistosidad	-----	Segunda esquistosidad subhorizontal
-----	Segunda esquistosidad subvertical	-----	Segunda esquistosidad
-----	Lineación de intersección entre S1 y S2	-----	Lineación de fase 2
-----	Lineación de fase 3	-----	Lineación de orientación objetos deformados
-----	Foliación vertical	-----	Foliación primaria magmática
-----	Eje de pliegue	-----	Manantiales o fuentes
-----	Canales cementados	-----	Indicios minerales



Área de Sistemas de Información Geocientífica
VADILLO DE LA SIERRA (630)
Escala 1:50.000
Proyección y Cuadrícula UTM. Elipsode Internacional. Huso 30

NORMAS, DIRECCIÓN Y SUPERVISIÓN DEL I.G.M.E.
AÑO DE REALIZACIÓN DE LA CARTOGRAFÍA GEOLOGICA: 1979
Autores: J. Fernández Carrasco (CGS S.A.-IMNSA)
A. Olivé Davó (CGS S.A.-IMNSA)
F. Carreras Suárez (CGS S.A.-IMNSA)
A. Hernández Samaniego (CGS S.A.-IMNSA)
M.J. Aguilár Tomás (CGS S.A.-IMNSA)
R. Capote Villar (CGS S.A.-IMNSA, Universidad C. de Madrid)
Dirección y supervisión: A. Pérez González (IGME)
E. Elizaga Muñoz (IGME)